

PricewaterhouseCoopers im Auftrag des  
Bundesamtes für Berufsbildung und Technologie

# **Vollkostenrechnung der kantonalen Berufsbildung 2005**

Oktober 2006

# Inhalt

- Kostenübersicht
- Nettokosten der Kantone
- Relative und absolute Abweichungen
- Verhältnis pro Grundbildungsverhältnis
- Anteil Kostenträger (KTR) an den Nettokosten der Kantone
- Kosten pro KTR über alle Kantone

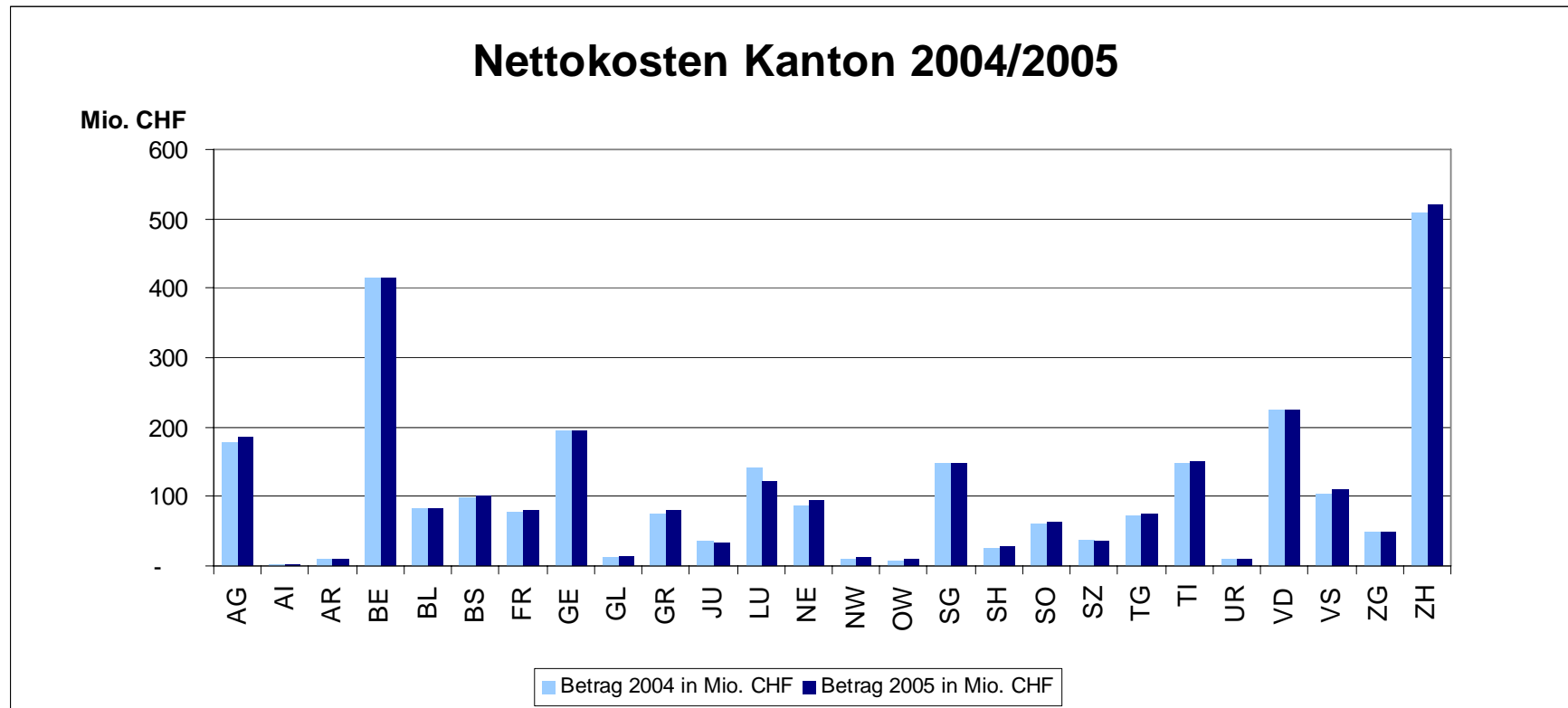
## Kostenübersicht

# Kostenübersicht Nettokosten Kanton 2004/2005

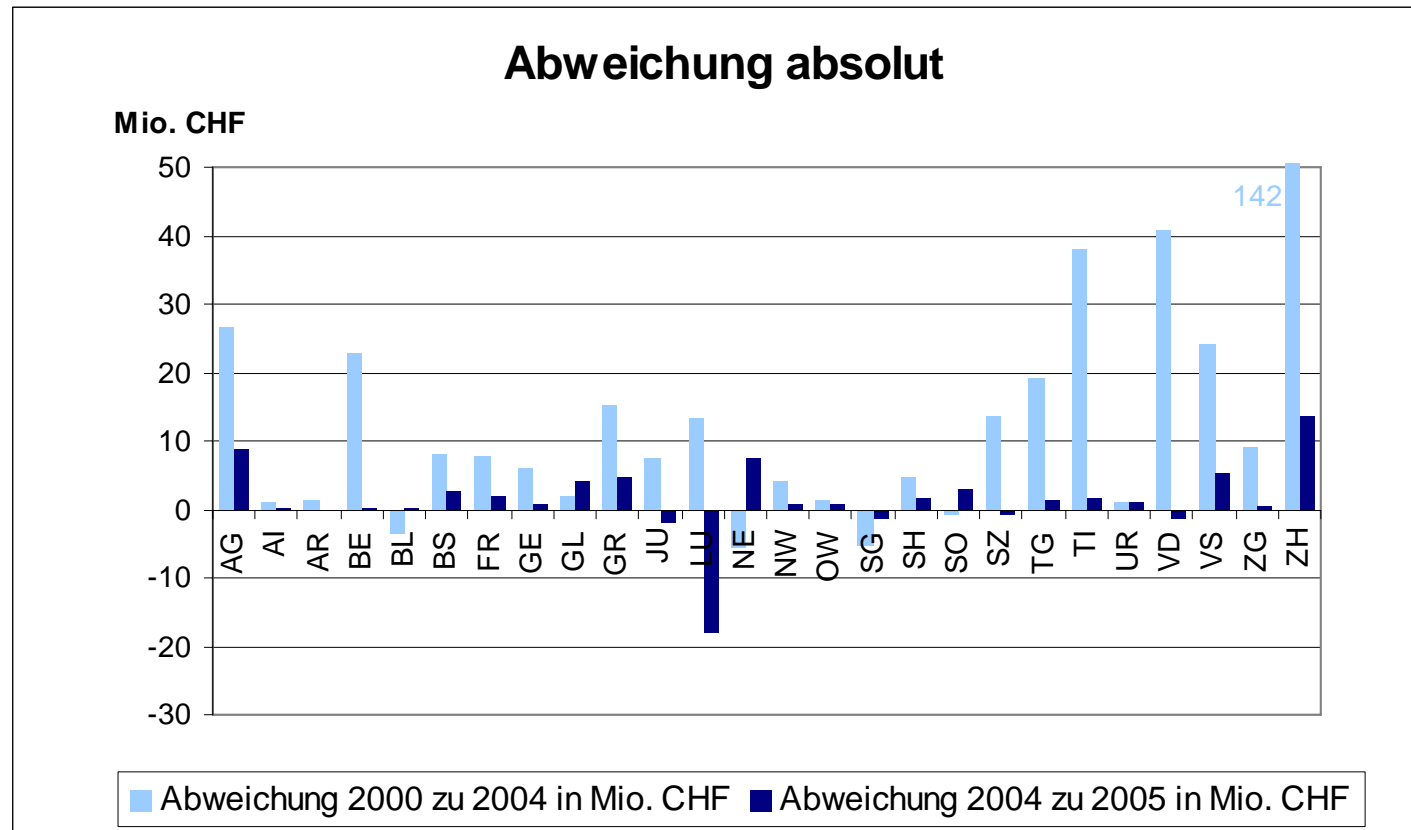
	Kosten 2004 in Mio. CHF	Kosten 2005 in Mio. CHF	Abweichung 2004 zu 2005 in Mio. CHF	Abweichung 2004 zu 2005 in Prozent
AG	177	186	9	5%
AI	2	2	0	1%
AR	8	8	0	-3%
BE	414	414	0	0%
BL	82	82	0	0%
BS	99	102	3	3%
FR	77	79	2	3%
GE	194	194	1	0%
GL	11	15	4	37%
GR	76	81	5	6%
JU	36	34	-2	-6%
LU	140	122	-18	-13%
NE	86	94	8	9%
NW	10	11	1	8%
OW	8	9	1	8%
SG	149	147	-2	-1%
SH	27	28	2	6%
SO	60	63	3	5%
SZ	36	36	-1	-2%
TG	74	75	1	2%
TI	148	149	2	1%
UR	9	10	1	12%
VD	225	224	-1	-1%
VS	104	109	5	5%
ZG	49	50	0	1%
ZH	508	521	14	3%
<b>SCHWEIZ</b>	<b>2'809</b>	<b>2'846</b>	<b>36</b>	<b>1.3%</b>

# Nettokosten Kanton

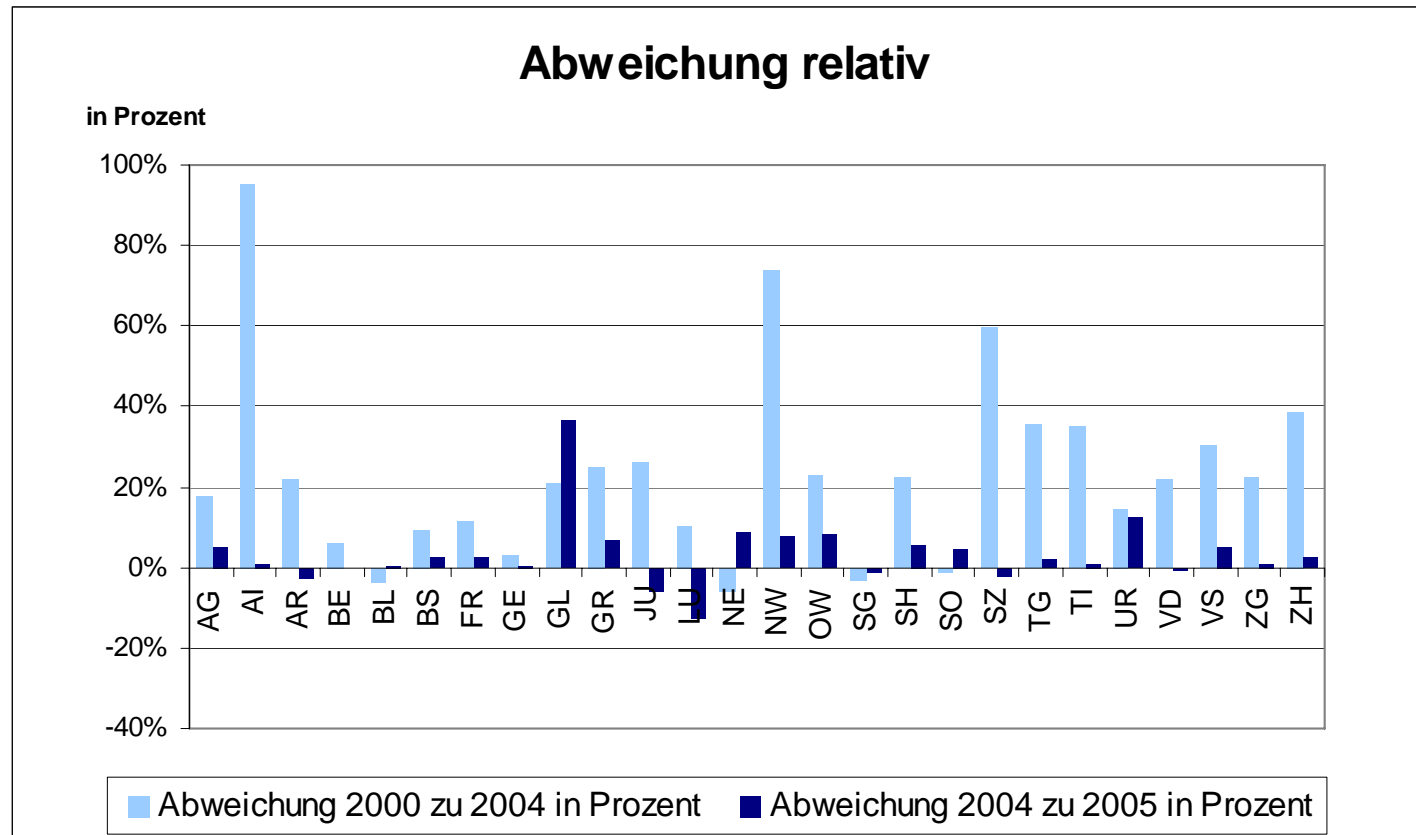
## Nettokosten Kanton 2004/2005



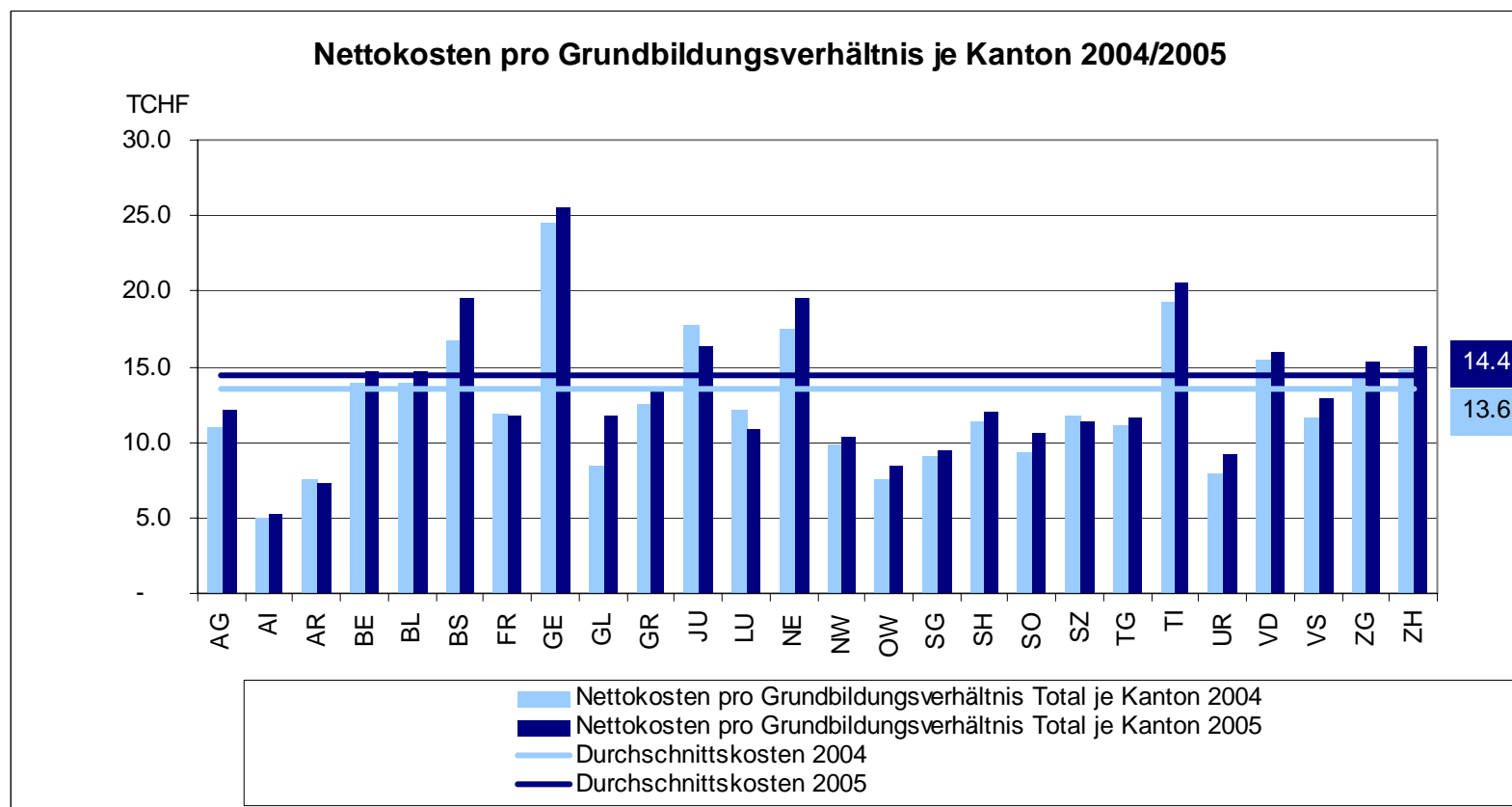
# Absolute Abweichung der Nettokosten Kanton



# Relative Abweichung der Nettokosten Kanton



# Nettokosten pro Grundbildungsverhältnis 2004/2005



Verhältnis pro Grundbildungsverhältnis

# Datentabelle Nettokosten pro Grundbildungsverhältnis 2004/2005

2004			
Kanton	Nettokosten in TCHF	Total Grundbildungsverhältnis	Nettokosten pro Grundbildungsverhältnis in TCHF
AG	177'395	16'136	11.0
AI	2'247	456	4.9
AR	8'434	1'117	7.6
BE	413'784	29'719	13.9
BL	82'127	5'916	13.9
BS	99'244	5'939	16.7
FR	77'466	6'520	11.9
GE	193'711	7'907	24.5
GL	10'944	1'308	8.4
GR	75'953	6'073	12.5
JU	35'900	2'026	17.7
LU	139'725	11'509	12.1
NE	85'948	2'026	42.4
NW	10'082	1'020	9.9
OW	8'008	1'069	7.5
SG	148'700	16'388	9.1
SH	26'753	2'359	11.3
SO	60'336	6'482	9.3
SZ	36'335	3'099	11.7
TG	73'505	6'635	11.1
TI	147'813	7'669	19.3
UR	9'074	1'147	7.9
VD	225'264	14'637	15.4
VS	103'917	8'913	11.7
ZG	49'130	3'446	14.3
ZH	507'662	34'303	14.8
<b>CH</b>	<b>2'809'456</b>	<b>203'819</b>	<b>13.6</b>

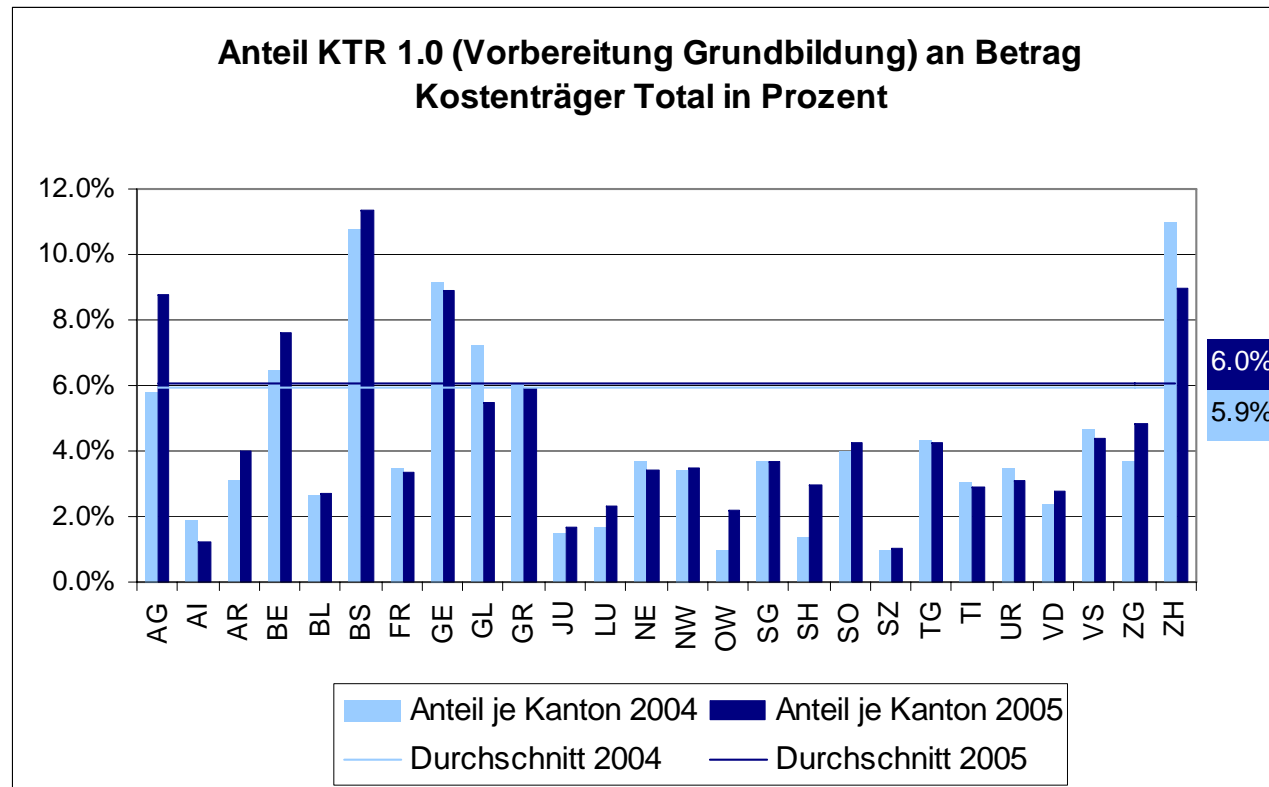
2005			
Kanton	Nettokosten in TCHF	Total Grundbildungsverhältnis	Nettokosten pro Grundbildungsverhältnis in TCHF
AG	186'227	15'344	12.1
AI	2'267	432	5.2
AR	8'218	1'138	7.2
BE	413'920	28'171	14.7
BL	82'291	5'583	14.7
BS	101'815	5'223	19.5
FR	79'431	6'761	11.7
GE	194'500	7'602	25.6
GL	14'944	1'270	11.8
GR	80'851	5'946	13.6
JU	33'814	2'063	16.4
LU	121'699	11'257	10.8
NE	93'640	4'779	19.6
NW	10'882	1'047	10.4
OW	8'666	1'023	8.5
SG	147'190	15'640	9.4
SH	28'303	2'364	12.0
SO	63'208	5'948	10.6
SZ	35'580	3'118	11.4
TG	74'877	6'442	11.6
TI	149'469	7'251	20.6
UR	10'182	1'101	9.2
VD	223'894	14'041	15.9
VS	109'169	8'500	12.8
ZG	49'518	3'242	15.3
ZH	521'304	31'996	16.3
<b>CH</b>	<b>2'845'857</b>	<b>197'282</b>	<b>14.4</b>

Vollkostenrechnung der kantonalen Berufsbildung 2005  
PricewaterhouseCoopers AG im Auftrag des BBT

Seite 8  
Oktober 2006



# Kostenträger 1.0 - Vorbereitung Grundbildung



# Datentabelle Kostenträger 1.0 – Vorbereitung Grundbildung

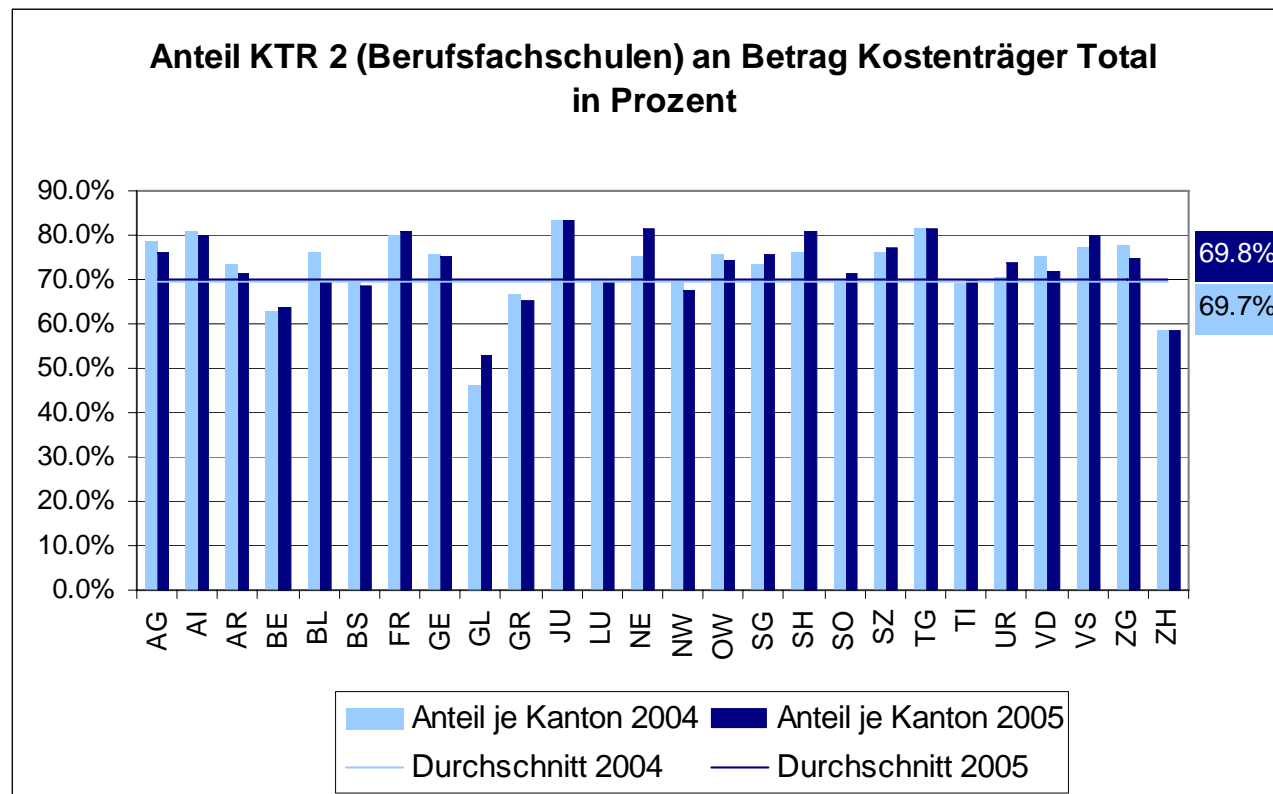
Absoluter Wert KTR 1.0 in Mio. CHF				2004	
AG	10.3	GR	4.6	SZ	0.3
AI	0.0	JU	0.5	TG	3.2
AR	0.3	LU	2.4	TI	4.5
BE	26.6	NE	3.2	UR	0.3
BL	2.2	NW	0.3	VD	5.3
BS	10.7	OW	0.1	VS	4.8
FR	2.7	SG	5.5	ZG	1.8
GE	17.7	SH	0.4	ZH	55.5
GL	0.8	SO	2.4	<b>CH</b>	<b>166.6</b>

Absoluter Wert KTR 1.0 in Mio. CHF				2005	
AG	16.4	GR	4.8	SZ	0.4
AI	0.0	JU	0.6	TG	3.2
AR	0.3	LU	2.8	TI	4.3
BE	31.4	NE	3.2	UR	0.3
BL	2.2	NW	0.4	VD	6.1
BS	11.6	OW	0.2	VS	4.8
FR	2.7	SG	5.4	ZG	2.4
GE	17.3	SH	0.8	ZH	46.7
GL	0.8	SO	2.7	<b>CH</b>	<b>171.9</b>

**Der Prozentwert in der vorgängigen Grafik berechnet sich wie folgt:**

Der absolute Wert des KTR aus der nebenstehenden Tabelle dividiert durch die Gesamtkosten des entsprechenden Kantons (siehe Tabelle Seite 3)

# Kostenträger 2 - Berufsfachschulen (Summe aus 2.1 und 2.2)



## Datentabelle Kostenträger 2 - Berufsfachschulen (Summe aus 2.1 und 2.2)

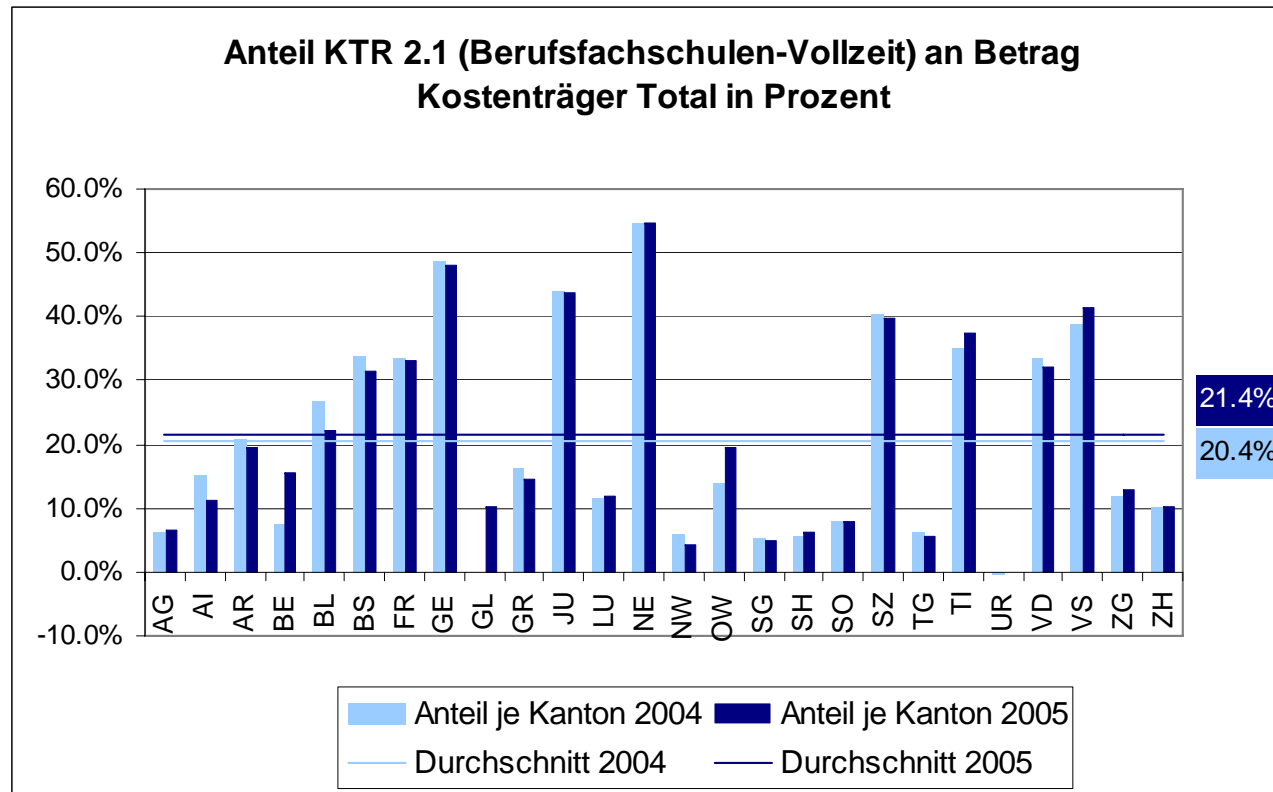
Absoluter Wert KTR 2 in Mio. CHF				2004	
AG	139.7	GR	50.7	SZ	27.7
AI	1.8	JU	29.9	TG	59.9
AR	6.2	LU	97.0	TI	102.2
BE	259.8	NE	64.7	UR	6.4
BL	62.4	NW	7.0	VD	169.8
BS	69.2	OW	6.1	VS	80.2
FR	61.8	SG	108.7	ZG	38.0
GE	146.4	SH	20.3	ZH	296.3
GL	5.1	SO	42.1	<b>CH</b>	<b>1959.5</b>

Absoluter Wert KTR 2 in Mio. CHF				2005	
AG	141.8	GR	52.8	SZ	27.4
AI	1.8	JU	28.2	TG	60.9
AR	5.9	LU	84.5	TI	104.8
BE	265.0	NE	76.4	UR	7.5
BL	57.2	NW	7.4	VD	160.5
BS	69.9	OW	6.5	VS	87.3
FR	64.2	SG	111.4	ZG	36.9
GE	146.2	SH	22.9	ZH	306.2
GL	7.9	SO	45.1	<b>CH</b>	<b>1986.7</b>

**Der Prozentwert in der vorgängigen Grafik berechnet sich wie folgt:**

Der absolute Wert des KTR aus der nebenstehenden Tabelle dividiert durch die Gesamtkosten des entsprechenden Kantons (siehe Tabelle Seite 3)

# Kostenträger 2.1 - Berufsfachschulen – Vollzeit



# Datentabelle Kostenträger 2.1 – Berufsfachschulen – Vollzeit

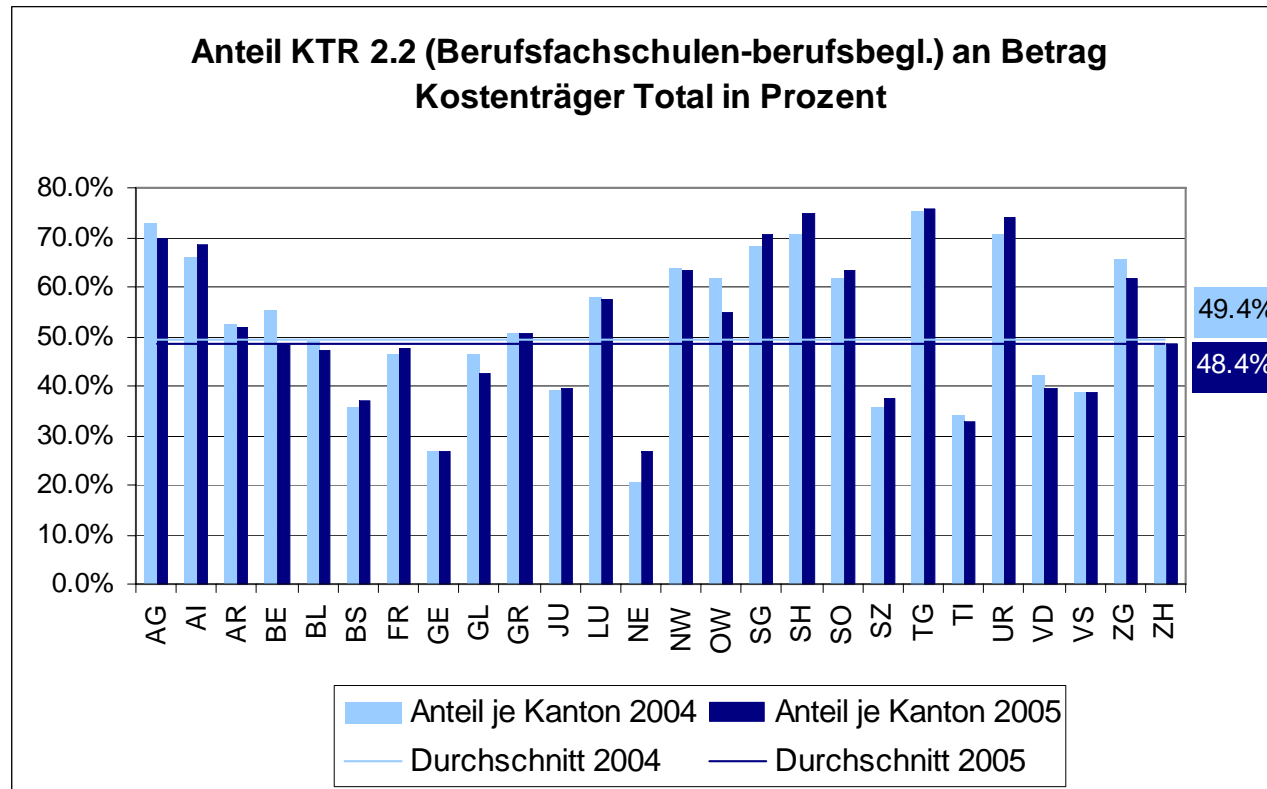
Absoluter Wert KTR 2.1 in Mio. CHF				2004	
AG	10.9	GR	12.2	SZ	14.7
AI	0.3	JU	15.8	TG	4.6
AR	1.8	LU	16.3	TI	52.0
BE	31.5	NE	47.0	UR	0.0
BL	22.1	NW	0.6	VD	75.1
BS	33.5	OW	1.1	VS	40.2
FR	25.9	SG	7.6	ZG	5.8
GE	94.2	SH	1.5	ZH	52.7
GL	0.0	SO	4.7	<b>CH</b>	<b>572.2</b>

Absoluter Wert KTR 2.1 in Mio. CHF				2005	
AG	12.2	GR	11.8	SZ	14.1
AI	0.3	JU	14.8	TG	4.2
AR	1.6	LU	14.4	TI	55.8
BE	63.7	NE	51.3	UR	0.0
BL	18.3	NW	0.5	VD	71.6
BS	32.0	OW	1.7	VS	45.1
FR	26.4	SG	7.4	ZG	6.4
GE	93.7	SH	1.8	ZH	53.1
GL	1.5	SO	5.1	<b>CH</b>	<b>608.8</b>

**Der Prozentwert in der vorgängigen Grafik berechnet sich wie folgt:**

Der absolute Wert des KTR aus der nebenstehenden Tabelle dividiert durch die Gesamtkosten des entsprechenden Kantons (siehe Tabelle Seite 3)

# Kostenträger 2.2 – Berufsfachschulen – lehrbegleitend



# Datentabelle Kostenträger 2.2 – Berufsfachschulen – lehrbegleitend

Absoluter Wert KTR 2.2 in Mio. CHF				2004	
AG	128.8	GR	38.5	SZ	13.0
AI	1.5	JU	14.1	TG	55.3
AR	4.4	LU	80.7	TI	50.2
BE	228.3	NE	17.6	UR	6.4
BL	40.3	NW	6.4	VD	94.7
BS	35.7	OW	4.9	VS	40.1
FR	35.9	SG	101.1	ZG	32.2
GE	52.1	SH	18.9	ZH	243.6
GL	5.1	SO	37.3	<b>CH</b>	<b>1387.2</b>

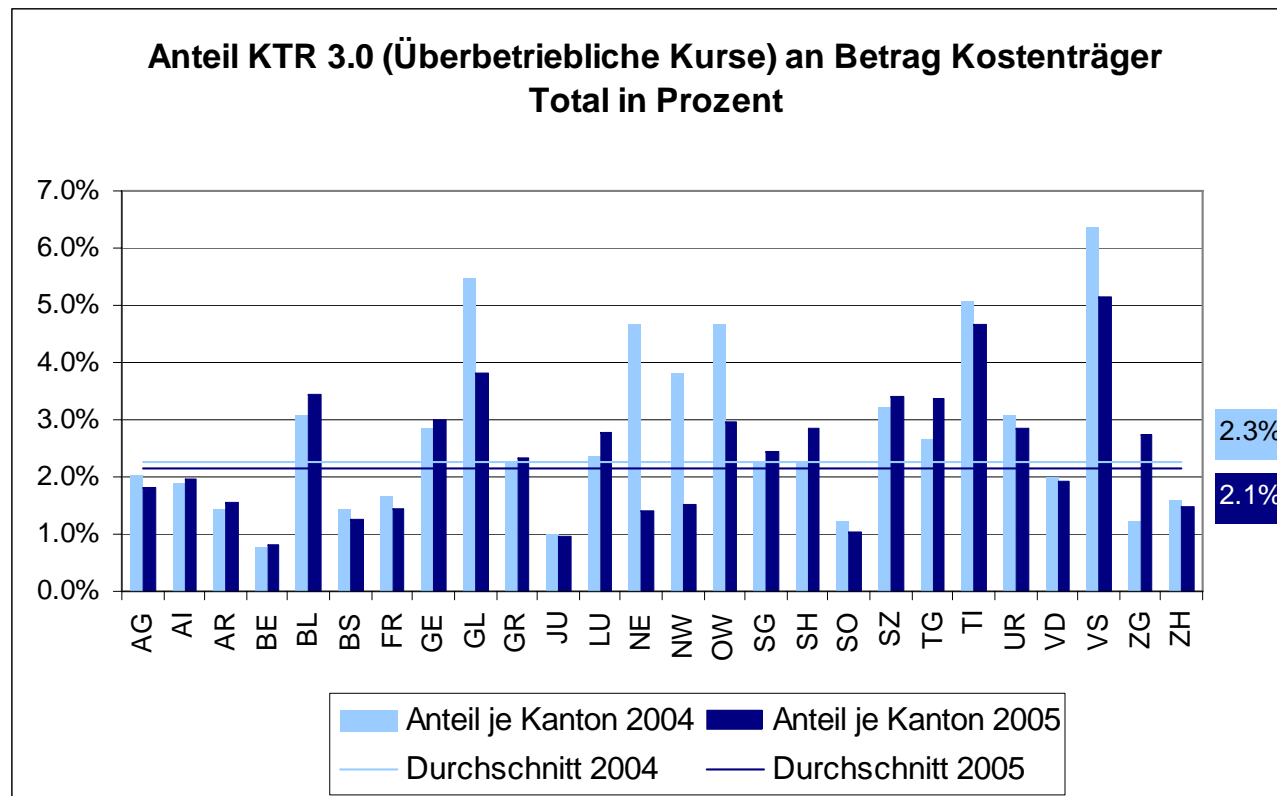
Absoluter Wert KTR 2.2 in Mio. CHF				2005	
AG	129.6	GR	41.1	SZ	13.3
AI	1.6	JU	13.4	TG	56.7
AR	4.3	LU	70.1	TI	49.1
BE	201.3	NE	25.1	UR	7.5
BL	38.9	NW	6.9	VD	88.9
BS	37.8	OW	4.8	VS	42.2
FR	37.8	SG	104.0	ZG	30.5
GE	52.5	SH	21.2	ZH	253.1
GL	6.4	SO	40.1	<b>CH</b>	<b>1377.9</b>

**Der Prozentwert in der vorgängigen Grafik berechnet sich wie folgt:**

Der absolute Wert des KTR aus der nebenstehenden Tabelle dividiert durch die Gesamtkosten des entsprechenden Kantons (siehe Tabelle Seite 3)



# Kostenträger 3.0 - überbetriebliche Kurse



## Datentabelle Kostenträger 3.0 – überbetriebliche Kurse

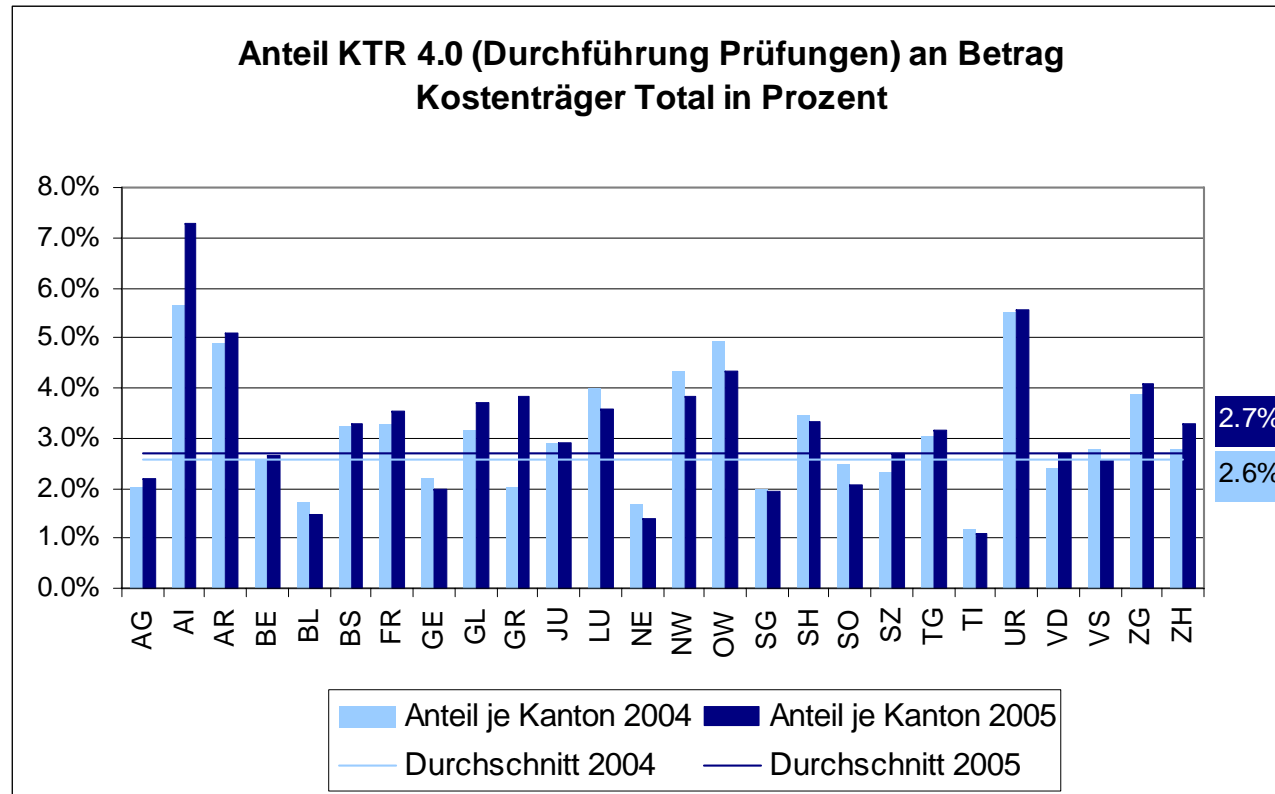
Absoluter Wert KTR 3.0 in Mio. CHF				2004	
AG	3.6	GR	1.7	SZ	1.2
AI	0.0	JU	0.4	TG	1.9
AR	0.1	LU	3.3	TI	7.5
BE	3.3	NE	4.0	UR	0.3
BL	2.5	NW	0.4	VD	4.5
BS	1.4	OW	0.4	VS	6.6
FR	1.3	SG	3.4	ZG	0.6
GE	5.5	SH	0.6	ZH	8.1
GL	0.6	SO	0.7	<b>CH</b>	<b>64.0</b>

Absoluter Wert KTR 3.0 in Mio. CHF				2005	
AG	3.4	GR	1.9	SZ	1.2
AI	0.0	JU	0.3	TG	2.5
AR	0.1	LU	3.4	TI	7.0
BE	3.3	NE	1.3	UR	0.3
BL	2.8	NW	0.2	VD	4.3
BS	1.3	OW	0.3	VS	5.6
FR	1.2	SG	3.6	ZG	1.4
GE	5.9	SH	0.8	ZH	7.8
GL	0.6	SO	0.7	<b>CH</b>	<b>61.0</b>

**Der Prozentwert in der vorgängigen Grafik berechnet sich wie folgt:**

Der absolute Wert des KTR aus der nebenstehenden Tabelle dividiert durch die Gesamtkosten des entsprechenden Kantons (siehe Tabelle Seite 3)

# Kostenträger 4.0 - Durchführung Prüfungen



# Datentabelle Kostenträger 4.0 – Durchführung Prüfungen

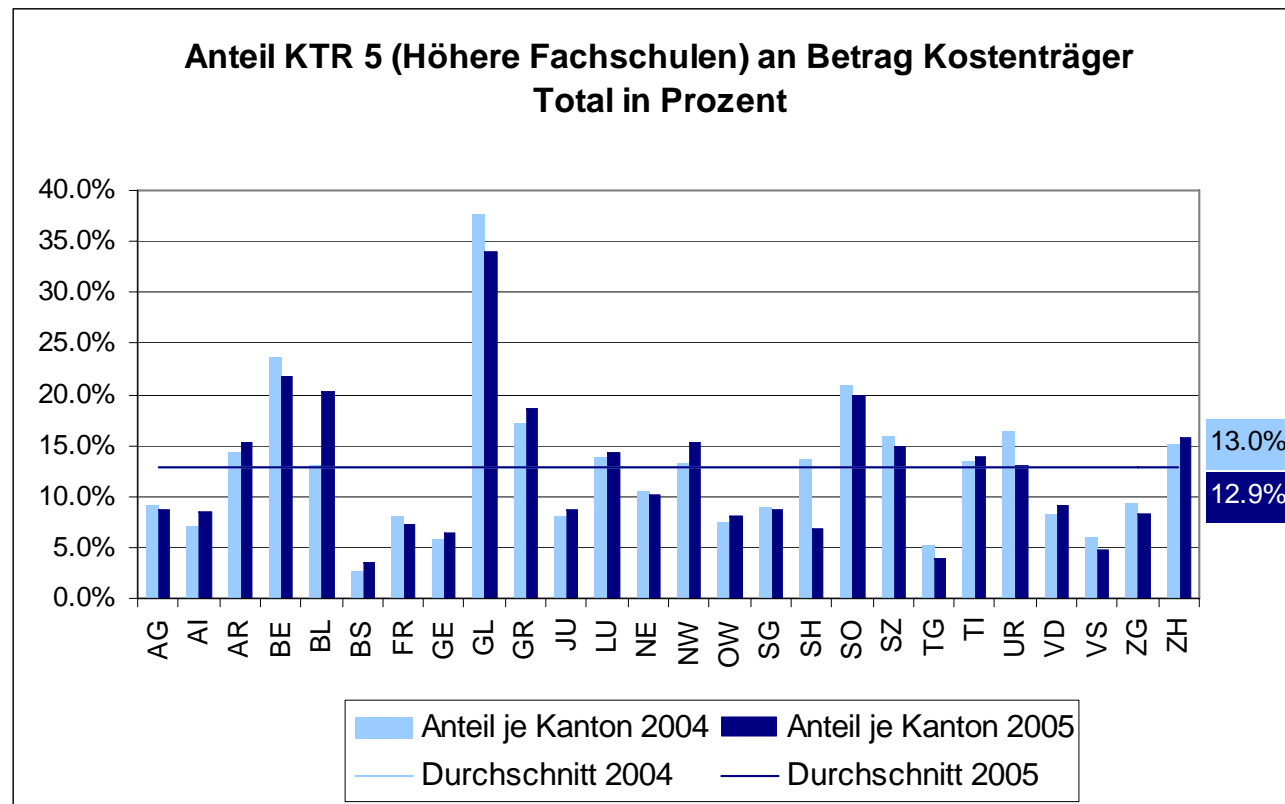
Absoluter Wert KTR 4.0 in Mio. CHF				2004	
AG	3.6	GR	1.5	SZ	0.8
AI	0.1	JU	1.0	TG	2.2
AR	0.4	LU	5.6	TI	1.7
BE	10.6	NE	1.4	UR	0.5
BL	1.4	NW	0.4	VD	5.4
BS	3.2	OW	0.4	VS	2.9
FR	2.5	SG	2.9	ZG	1.9
GE	4.2	SH	0.9	ZH	14.1
GL	0.3	SO	1.5	<b>CH</b>	<b>71.9</b>

Absoluter Wert KTR 4.0 in Mio. CHF				2005	
AG	4.1	GR	3.1	SZ	1.0
AI	0.2	JU	1.0	TG	2.4
AR	0.4	LU	4.4	TI	1.6
BE	11.0	NE	1.3	UR	0.6
BL	1.2	NW	0.4	VD	6.1
BS	3.3	OW	0.4	VS	2.8
FR	2.8	SG	2.9	ZG	2.0
GE	3.9	SH	0.9	ZH	17.1
GL	0.6	SO	1.3	<b>CH</b>	<b>76.6</b>

**Der Prozentwert in der vorgängigen Grafik berechnet sich wie folgt:**

Der absolute Wert des KTR aus der nebenstehenden Tabelle dividiert durch die Gesamtkosten des entsprechenden Kantons (siehe Tabelle Seite 3)

# Kostenträger 5 - Höhere Fachschulen (Summe aus 5.1 und 5.2)



## Datentabelle Kostenträger 5 - Höhere Fachschulen (Summe aus 5.1 und 5.2)

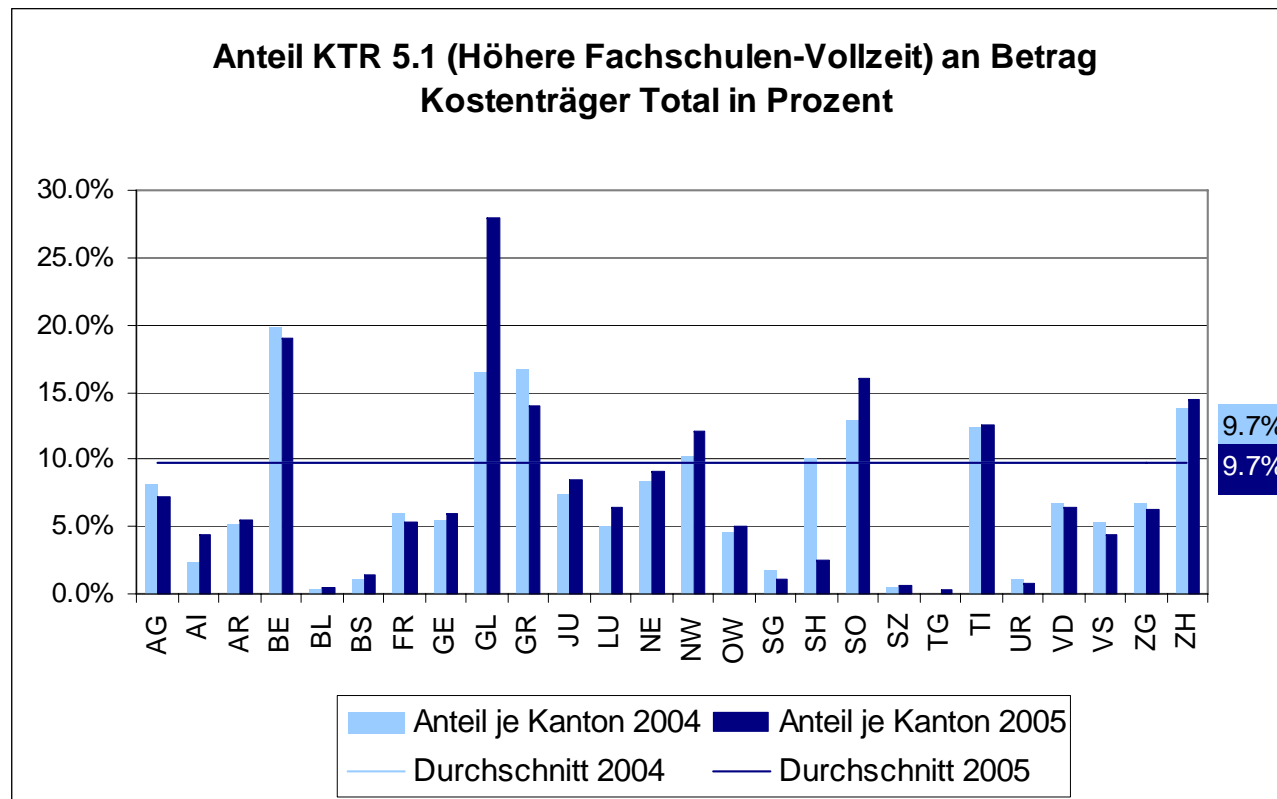
Absoluter Wert KTR 5 in Mio. CHF				2004	
AG	16.2	GR	13.1	SZ	5.8
AI	0.2	JU	2.9	TG	3.7
AR	1.2	LU	19.4	TI	19.8
BE	97.9	NE	9.1	UR	1.5
BL	10.7	NW	1.3	VD	18.7
BS	2.6	OW	0.6	VS	6.3
FR	6.2	SG	13.2	ZG	4.5
GE	11.3	SH	3.7	ZH	77.0
GL	4.1	SO	12.6	<b>CH</b>	<b>363.9</b>

Absoluter Wert KTR 5 in Mio. CHF				2005	
AG	16.4	GR	15.1	SZ	5.3
AI	0.2	JU	3.0	TG	3.0
AR	1.3	LU	17.5	TI	20.8
BE	90.1	NE	9.5	UR	1.3
BL	16.7	NW	1.7	VD	20.4
BS	3.5	OW	0.7	VS	5.3
FR	5.8	SG	12.9	ZG	4.1
GE	12.4	SH	1.9	ZH	81.6
GL	5.1	SO	12.6	<b>CH</b>	<b>368.3</b>

**Der Prozentwert in der vorgängigen Grafik berechnet sich wie folgt:**

Der absolute Wert des KTR aus der nebenstehenden Tabelle dividiert durch die Gesamtkosten des entsprechenden Kantons (siehe Tabelle Seite 3)

# Kostenträger 5.1 - Höhere Fachschulen – Vollzeit



# Datentabelle Kostenträger 5.1 – Höhere Fachschulen – Vollzeit

Absoluter Wert KTR 5.1 in Mio. CHF				2004	
AG	14.5	GR	12.6	SZ	0.2
AI	0.1	JU	2.6	TG	0.0
AR	0.4	LU	7.1	TI	18.3
BE	82.1	NE	7.2	UR	0.1
BL	0.3	NW	1.0	VD	15.1
BS	1.1	OW	0.4	VS	5.6
FR	4.6	SG	2.5	ZG	3.3
GE	10.6	SH	2.7	ZH	70.5
GL	1.8	SO	7.8	<b>CH</b>	<b>272.4</b>

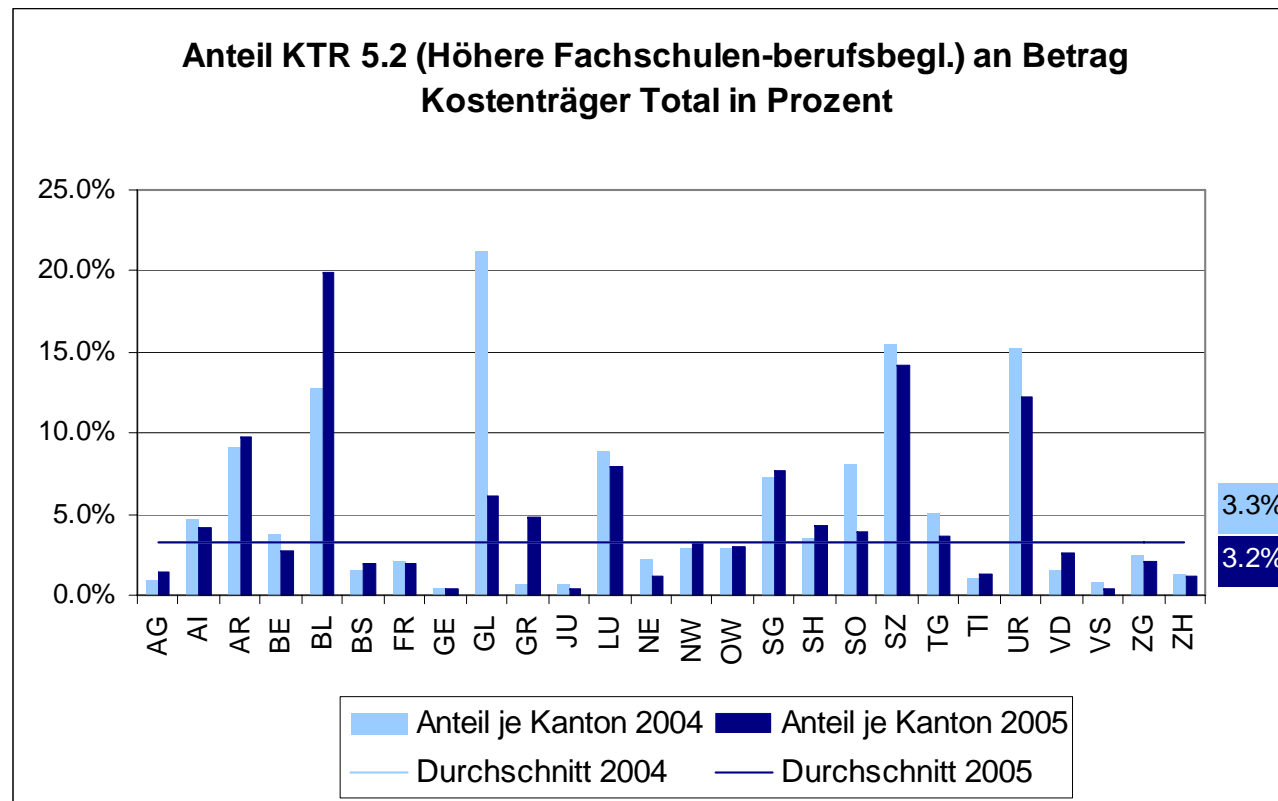
Absoluter Wert KTR 5.1 in Mio. CHF				2005	
AG	13.6	GR	11.3	SZ	0.2
AI	0.1	JU	2.9	TG	0.3
AR	0.5	LU	7.8	TI	18.9
BE	78.6	NE	8.5	UR	0.1
BL	0.4	NW	1.3	VD	14.5
BS	1.5	OW	0.4	VS	4.8
FR	4.3	SG	1.7	ZG	3.1
GE	11.6	SH	0.7	ZH	75.2
GL	4.2	SO	10.1	<b>CH</b>	<b>276.5</b>

**Der Prozentwert in der vorgängigen Grafik berechnet sich wie folgt:**

Der absolute Wert des KTR aus der nebenstehenden Tabelle dividiert durch die Gesamtkosten des entsprechenden Kantons (siehe Tabelle Seite 3)



# Kostenträger 5.2 – Höhere Fachschulen – berufsbegleitend



## Datentabelle Kostenträger 5.2 – Höhere Fachschulen – berufsbegleitend

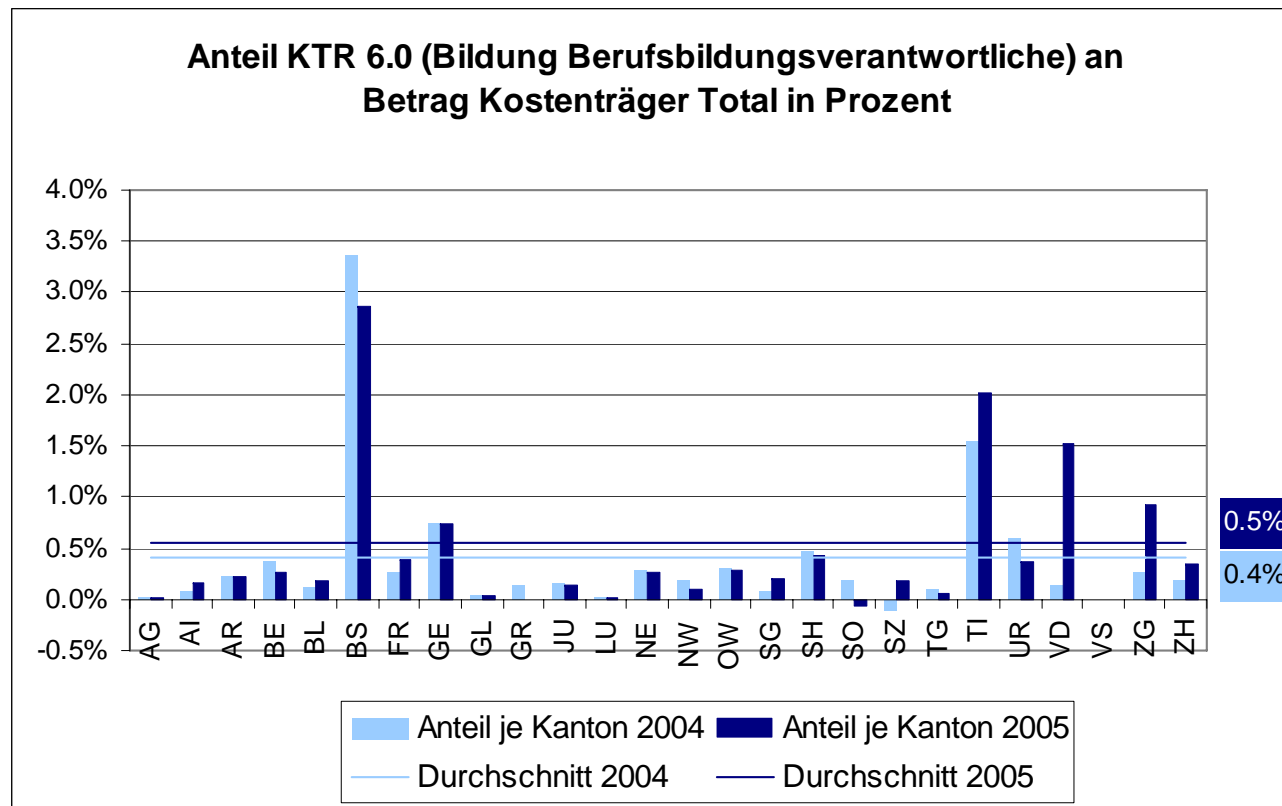
Absoluter Wert KTR 5.2 in Mio. CHF				2004	
AG	1.7	GR	0.5	SZ	5.6
AI	0.1	JU	0.2	TG	3.7
AR	0.8	LU	12.3	TI	1.5
BE	15.9	NE	1.9	UR	1.4
BL	10.5	NW	0.3	VD	3.6
BS	1.5	OW	0.2	VS	0.8
FR	1.6	SG	10.8	ZG	1.2
GE	0.7	SH	1.0	ZH	6.5
GL	2.3	SO	4.9	<b>CH</b>	<b>91.5</b>

Absoluter Wert KTR 5.2 in Mio. CHF				2005	
AG	2.8	GR	3.8	SZ	5.1
AI	0.1	JU	0.1	TG	2.8
AR	0.8	LU	9.7	TI	2.0
BE	11.5	NE	1.1	UR	1.3
BL	16.4	NW	0.4	VD	5.9
BS	2.0	OW	0.3	VS	0.5
FR	1.5	SG	11.2	ZG	1.0
GE	0.8	SH	1.2	ZH	6.4
GL	0.9	SO	2.5	<b>CH</b>	<b>91.9</b>

**Der Prozentwert in der vorgängigen Grafik berechnet sich wie folgt:**

Der absolute Wert des KTR aus der nebenstehenden Tabelle dividiert durch die Gesamtkosten des entsprechenden Kantons (siehe Tabelle Seite 3)

# Kostenträger 6.0 – Bildung Berufsbildungsverantwortliche



# Datentabelle Kostenträger 6.0 – Bildung Berufsbildungsverantwortliche

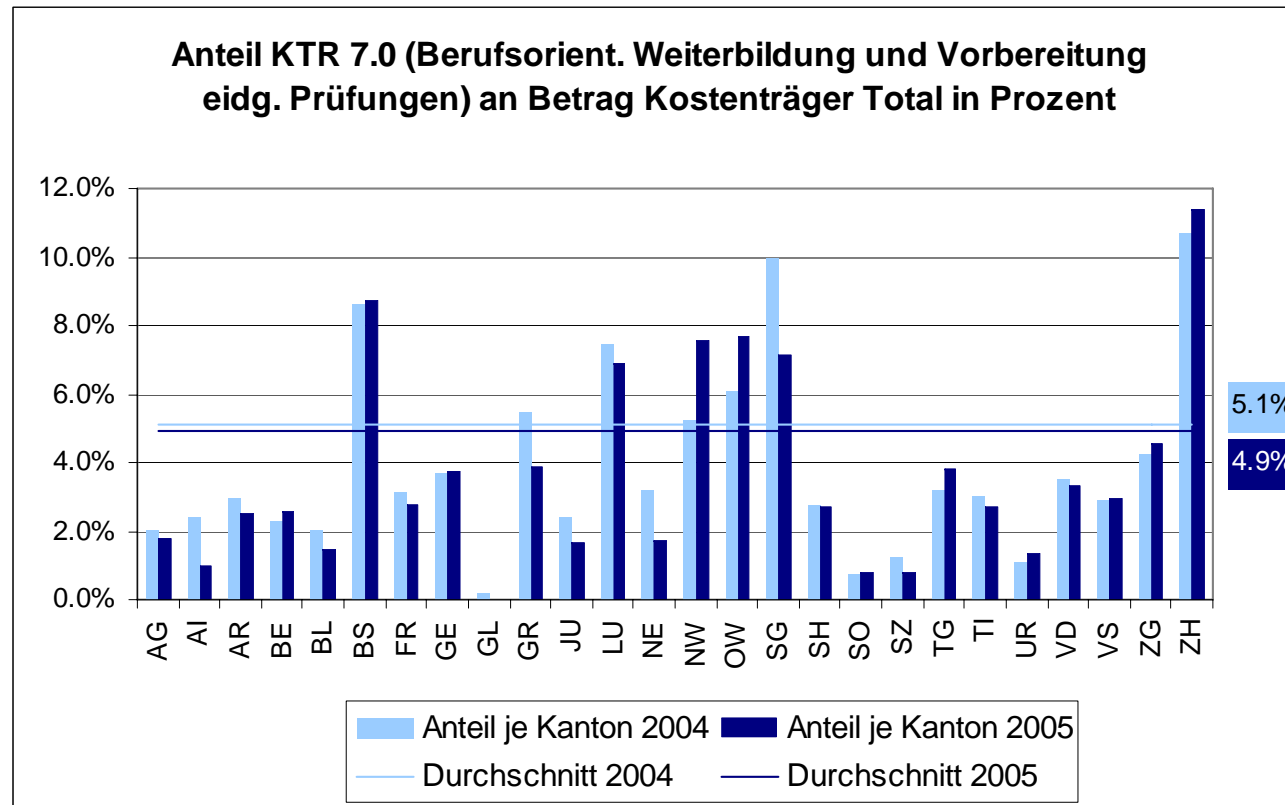
Absoluter Wert KTR 6.0 in Mio. CHF					2004
AG	0.0	GR	0.1	SZ	0.0
AI	0.0	JU	0.1	TG	0.1
AR	0.0	LU	0.0	TI	2.3
BE	1.5	NE	0.2	UR	0.1
BL	0.1	NW	0.0	VD	0.3
BS	3.3	OW	0.0	VS	0.0
FR	0.2	SG	0.1	ZG	0.1
GE	1.4	SH	0.1	ZH	1.0
GL	0.0	SO	0.1	<b>CH</b>	<b>11.3</b>

Absoluter Wert KTR 6.0 in Mio. CHF					2005
AG	0.0	GR	0.0	SZ	0.1
AI	0.0	JU	0.1	TG	0.0
AR	0.0	LU	0.0	TI	3.0
BE	1.1	NE	0.3	UR	0.0
BL	0.1	NW	0.0	VD	3.4
BS	2.9	OW	0.0	VS	0.0
FR	0.3	SG	0.3	ZG	0.5
GE	1.4	SH	0.1	ZH	1.8
GL	0.0	SO	0.0	<b>CH</b>	<b>15.5</b>

**Der Prozentwert in der vorgängigen Grafik berechnet sich wie folgt:**

Der absolute Wert des KTR aus der nebenstehenden Tabelle dividiert durch die Gesamtkosten des entsprechenden Kantons (siehe Tabelle Seite 3)

# Kostenträger 7.0 - Berufsorient. Weiterbildung und Vorbereitung auf eidg. Prüfungen



# Datentabelle Kostenträger 7.0 - Berufsorient. Weiterbildung und Vorbereitung auf eidg. Prüfungen

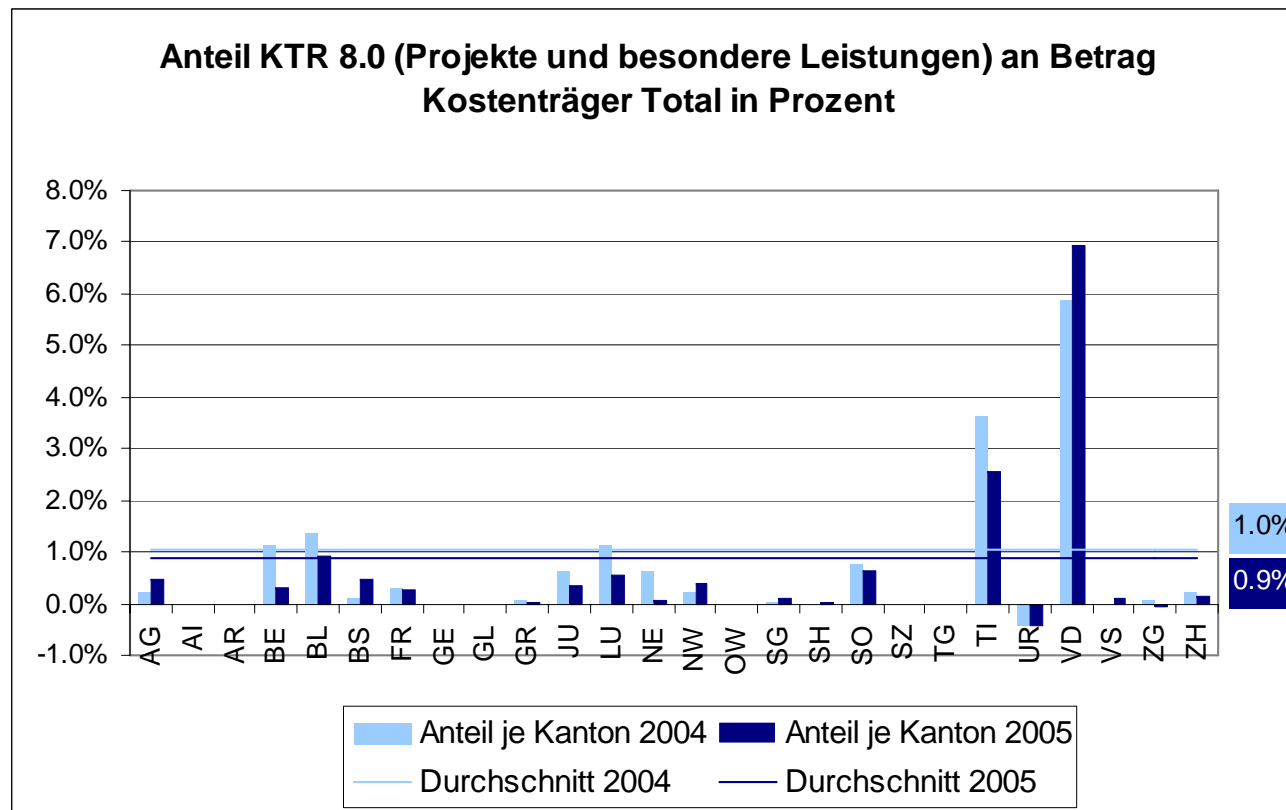
Absoluter Wert KTR 7.0 in Mio. CHF				2004	
AG	3.6	GR	4.1	SZ	0.5
AI	0.1	JU	0.9	TG	2.4
AR	0.3	LU	10.4	TI	4.5
BE	9.3	NE	2.7	UR	0.1
BL	1.7	NW	0.5	VD	7.9
BS	8.6	OW	0.5	VS	3.0
FR	2.4	SG	14.8	ZG	2.1
GE	7.1	SH	0.7	ZH	54.5
GL	0.0	SO	0.4	<b>CH</b>	<b>143.0</b>

Absoluter Wert KTR 7.0 in Mio. CHF				2005	
AG	3.4	GR	3.1	SZ	0.3
AI	0.0	JU	0.6	TG	2.9
AR	0.2	LU	8.4	TI	4.1
BE	10.7	NE	1.6	UR	0.1
BL	1.2	NW	0.8	VD	7.5
BS	8.9	OW	0.7	VS	3.2
FR	2.2	SG	10.5	ZG	2.3
GE	7.4	SH	0.8	ZH	59.3
GL	0.0	SO	0.5	<b>CH</b>	<b>140.6</b>

**Der Prozentwert in der vorgängigen Grafik berechnet sich wie folgt:**

Der absolute Wert des KTR aus der nebenstehenden Tabelle dividiert durch die Gesamtkosten des entsprechenden Kantons (siehe Tabelle Seite 3)

# Kostenträger 8.0 – Projekte und besondere Leistungen



## Datentabelle Kostenträger 8.0 – Projekte und besondere Leistungen

Absoluter Wert KTR 8.0 in Mio. CHF				2004	
AG	0.4	GR	0.1	SZ	0.0
AI	0.0	JU	0.2	TG	0.0
AR	0.0	LU	1.6	TI	5.4
BE	4.7	NE	0.5	UR	0.0
BL	1.1	NW	0.0	VD	13.2
BS	0.1	OW	0.0	VS	0.0
FR	0.2	SG	0.0	ZG	0.0
GE	0.0	SH	0.0	ZH	1.2
GL	0.0	SO	0.5	<b>CH</b>	<b>29.3</b>

Absoluter Wert KTR 8.0 in Mio. CHF				2005	
AG	0.9	GR	0.0	SZ	0.0
AI	0.0	JU	0.1	TG	0.0
AR	0.0	LU	0.7	TI	3.8
BE	1.3	NE	0.1	UR	0.0
BL	0.8	NW	0.0	VD	15.5
BS	0.5	OW	0.0	VS	0.1
FR	0.2	SG	0.1	ZG	0.0
GE	0.0	SH	0.0	ZH	0.8
GL	0.0	SO	0.4	<b>CH</b>	<b>25.2</b>

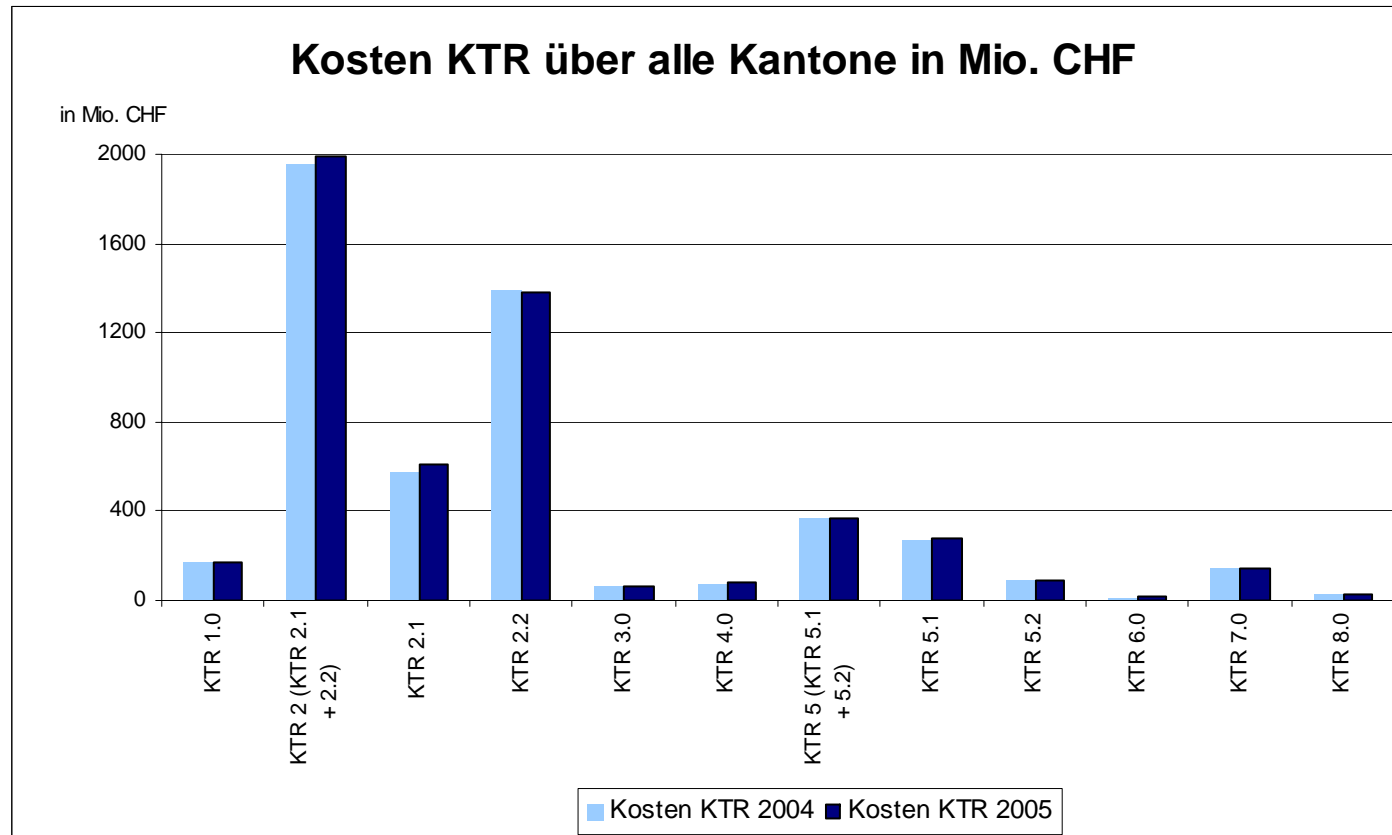
**Der Prozentwert in der vorgängigen Grafik berechnet sich wie folgt:**

Der absolute Wert des KTR aus der nebenstehenden Tabelle dividiert durch die Gesamtkosten des entsprechenden Kantons (siehe Tabelle Seite 3)

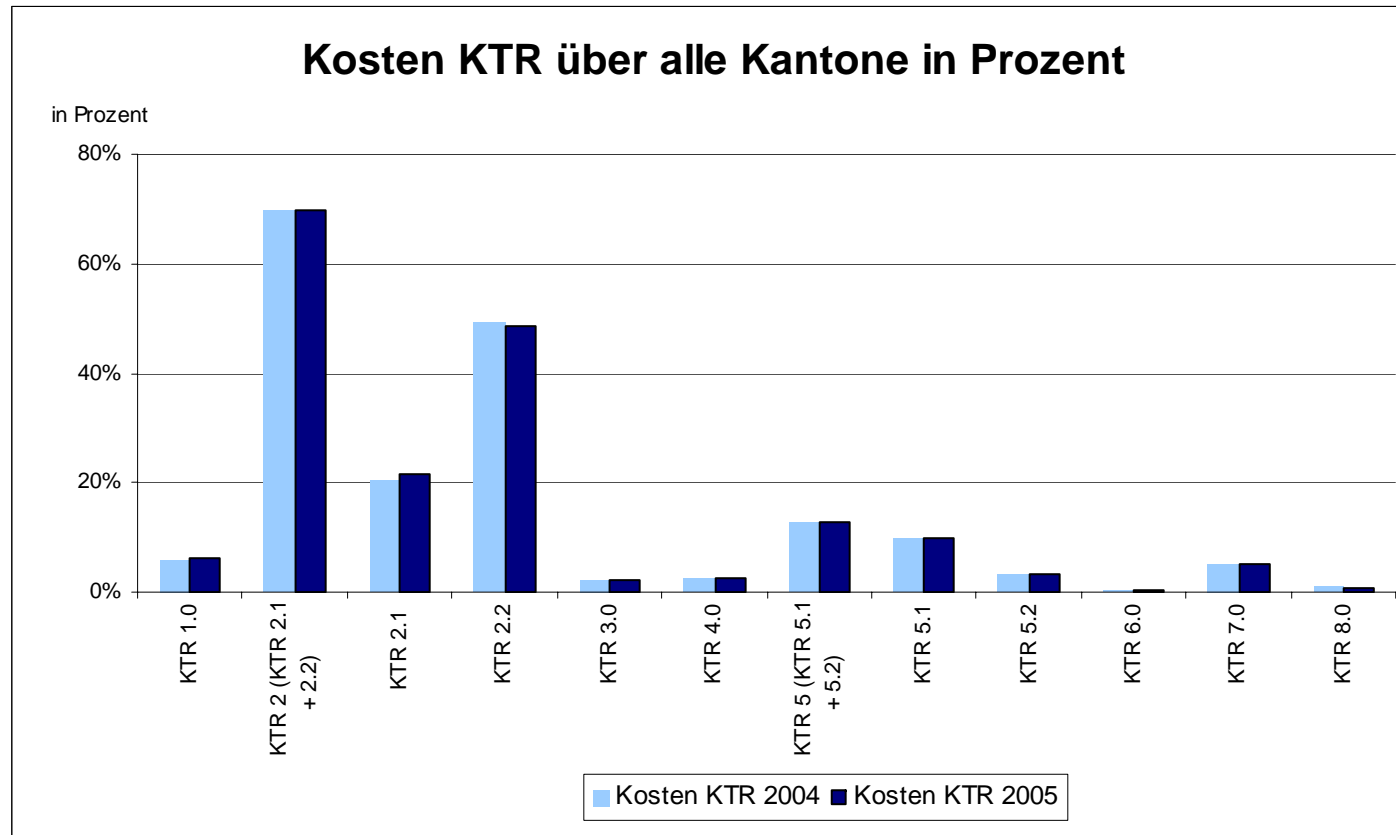


## Kosten KTR über alle Kantone

# Kosten KTR über alle Kantone 2004/2005 in Mio. CHF



# Kosten KTR über alle Kantone 2004/2005 in Prozent



Kosten KTR über alle Kantone

## Datentabelle Kosten KTR über alle Kantone 2004/2005

<b>Kosten KTR über alle Kantone 2004</b>	<b>in Mio. CHF</b>	<b>in Prozent</b>
KTR 1.0	166.6	5.9%
<i>KTR 2 (KTR 2.1 + 2.2)</i>	<i>1959.5</i>	<i>69.7%</i>
KTR 2.1	572.2	20.4%
KTR 2.2	1387.2	49.4%
KTR 3.0	64.0	2.3%
KTR 4.0	72.0	2.6%
<i>KTR 5 (KTR 5.1 + 5.2)</i>	<i>363.9</i>	<i>13.0%</i>
KTR 5.1	272.4	9.7%
KTR 5.2	91.5	3.3%
KTR 6.0	11.3	0.4%
KTR 7.0	143.0	5.1%
KTR 8.0	29.3	1.0%
<b>Total über alle KTR</b>	<b>2809.5</b>	<b>100.0%</b>

<b>Kosten KTR über alle Kantone 2005</b>	<b>in Mio. CHF</b>	<b>in Prozent</b>
KTR 1.0	171.9	6.0%
<i>KTR 2 (KTR 2.1 + 2.2)</i>	<i>1986.7</i>	<i>69.8%</i>
KTR 2.1	608.8	21.4%
KTR 2.2	1377.9	48.4%
KTR 3.0	61.0	2.1%
KTR 4.0	76.6	2.7%
<i>KTR 5 (KTR 5.1 + 5.2)</i>	<i>368.3</i>	<i>12.9%</i>
KTR 5.1	276.5	9.7%
KTR 5.2	91.9	3.2%
KTR 6.0	15.6	0.5%
KTR 7.0	140.6	4.9%
KTR 8.0	25.2	0.9%
<b>Total über alle KTR</b>	<b>2845.9</b>	<b>100.0%</b>