

18-monatiges Praktikum in der Internationalen Speditionslogistik:

# Mit uns die Welt bewegen!

Liebe Schülerinnen und Schüler

Haben Sie sich schon Gedanken darüber gemacht, wie Sie nach Abschluss der WMS den Übergang in die Berufs- und Arbeitswelt gestalten wollen?

Die Branche Internationale Speditionslogistik – einer der grössten und stärksten Wirtschaftszweige in der Region Basel – bietet Ihnen eine passende Lösung an: In einem 18-monatigen Praktikum in einem unserer Ausbildungsbetriebe holen Sie sich das Rüstzeug, um als **Speditionskauffrau bzw. Speditionskaufmann** anspruchsvolle Aufgaben in der Speditionsbranche übernehmen zu können. Die Einzelheiten dazu finden Sie auf der Rückseite dieses Blattes.



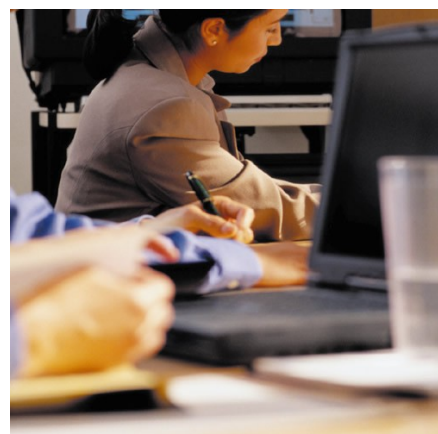
Mit uns sind Sie auf dem richtigen Weg:

- Sie arbeiten in einem geschäftlichen Umfeld mit Kunden aus der ganzen Welt.
- Sie wenden Ihre Kenntnisse in Englisch und Französisch täglich an.
- Sie arbeiten selbständig und übernehmen frühzeitig Verantwortung.

**Kommen Sie zu uns:**

Das 18-monatige Praktikum ist ein wichtiger Schritt für eine berufliche Karriere in unserer Branche. Lassen Sie sich diese Chance nicht entgehen! Wir stellen Ihnen gerne eine Liste mit möglichen Ausbildungsbetrieben zu.

Nehmen Sie Kontakt mit uns auf:  
**[andrea.jauslin@spedlogswiss.com](mailto:andrea.jauslin@spedlogswiss.com)**



## Branchenabschluss für Mittelschulabsolventen BAM

# 18-monatige praxisorientierte Ausbildung

<b>Adressaten</b>	Mittelschulabsolventen (Inhaber WMS/HMS-Diplom bzw. Maturität)				
<b>Dauer</b>	18 Monate				
<b>Stundenplan</b>	<p><b>1. und 2. Semester (Okt. – Juni)</b> 4 Lektionen pro Woche (je nach Teilnehmerzahl in separater Klasse oder zusammen mit den Lernenden der 3-jährigen Grundbildung)</p> <p><b>3. Semester (Sept. – März)</b> 3-4 Halbtage für Betriebsbesichtigungen + Prüfungsvorbereitung</p>				
<b>Total Lektionen</b>	ca. 150 Lernstunden, davon ca. 100 Std. Präsenzunterricht				
<b>Themen/Lehrmittel</b>	Modelllehrgang, Branchenleitfaden				
<b>Methodik</b>	<ul style="list-style-type: none"> <li>- Präsenzunterricht + Selbstlernzeit</li> <li>- betriebliche Praxis</li> </ul>				
<b>Qualifikationsverfahren</b>	schriftliche und mündliche Prüfung LAP (2 Positionsnoten)				
<b>Zulassungsbedingung</b>	- Praktikumsdauer mind. 18 Monate				
<b>Bestandenregelung</b>	<ul style="list-style-type: none"> <li>- Durchschnitt 4.0</li> <li>- keine Note unter 3.0</li> </ul>				
<b>Kursausweis</b>	<ul style="list-style-type: none"> <li>- Internes Diplom von SPEDLOGSWISS</li> <li>- Berufsmaturität für Inhaber WMS/HMS-Diplom</li> </ul>				
<b>Anschlussmöglichkeiten</b>	<ul style="list-style-type: none"> <li>- Vorbereitungskurs eidg. Berufsprüfung Speditionsfachmann</li> <li>- Vorbereitungskurs eidg. Berufsprüfung Zolldeklarant</li> <li>- Höhere Fachschule für Wirtschaft HFW</li> <li>- Studiengang Betriebsökonomie FH (Bachelor of Science)</li> </ul>				
<b>Lohnempfehlung</b>	<table style="width: 100%; border: none;"> <tr> <td style="width: 50%;">1. Jahr</td> <td>CHF 2700.– monatlich</td> </tr> <tr> <td>2. Jahr</td> <td>CHF 3000.– monatlich</td> </tr> </table>	1. Jahr	CHF 2700.– monatlich	2. Jahr	CHF 3000.– monatlich
1. Jahr	CHF 2700.– monatlich				
2. Jahr	CHF 3000.– monatlich				