

# ÜGK | COFO | VeCoF

## Vérification de l'atteinte des compétences fondamentales

## Résultats des enquêtes 2016 et 2017

Présentation à la conférence de presse du 24 mai 2019

Les rapports sont disponibles aux adresses suivantes:

D: <http://uegk-schweiz.ch/uegk-2016/>

F: <http://www.cofo-suisse.ch/cofo-2016/>

I: <http://www.vecof-svizzera.ch/vecof-2016/>

D: <http://uegk-schweiz.ch/uegk-2017/>

F: <http://www.cofo-suisse.ch/cofo-2017/>

I: <http://www.vecof-svizzera.ch/vecof-2017/>

# Vérification de l'atteinte des compétences fondamentales (enquêtes COFO)

**Quelle est la proportion des élèves qui atteignent les compétences fondamentales en Suisse et dans les différents cantons?**

Les enquêtes ont porté sur:

Différentes années scolaires:

→ en 2016: 11e année HarmoS

→ en 2017: 8e année HarmoS

Différentes matières:

→ Mathématiques

→ Langue de scolarisation (L1) & Première langue étrangère (L2)

→ Les comparaisons entre les années scolaires ou les matières ne sont partiellement ou parfois pas du tout possibles (objectifs de formation pas comparables, tests différents, années scolaires différentes, etc.)

# Les langues testées lors de COFO 2017

Langues		CH - alémanique		CH - romande	CH - italienne
L1	Allemand	X			
	Français			X	
	Italien				X
L2	Allemand			X	X
	Français	X			
	Anglais		X		

Langue de scolarisation (L1): Lecture & Orthographe

Première langue étrangère (L2): Compréhension de l'écrit et de l'oral

# Exemple de tâche en mathématiques


Description de la compétence:  
**"Appliquer des procédures et utiliser des techniques" dans le domaine "Fonctions"**

**Les élèves sont en mesure**

- (...)
- d'effectuer des calculs relatifs à des situations simples de proportionnalité directe et inverse ;
- de représenter graphiquement une ou plusieurs fonctions affines dans un système de coordonnées cartésiennes (...)

**M\_f\_9\_104\_004**

Un pull coûte 170.- CHF en temps normal. Pendant les soldes, le magasin propose un rabais de 20% sur tous les vêtements.



**Activité**

Combien coûte ce pull pendant les soldes ?

Réponse : Le pull coûte  CHF.

# Exemple de tâche de lecture (L1)

Description de la compétence:

**Les élèves sont capables...**

... de comprendre des textes de genres divers, par ex. nouvelles et romans pour la jeunesse, interviews, reportages et textes documentaires, instructions et textes argumentatifs. (...)

## Exemple de texte argumentatif exigeant une compréhension explicite

### Les habits de marque

*Tina, 12 ans, donne son opinion sur les habits de marque.*

Tout le monde cherche à avoir son propre style pour montrer qui il est. C'est donc évident que pour la plupart des gens, le style est très important ! Le problème, c'est que le plus souvent, ils n'ont pas assez d'argent de poche pour s'acheter des habits de marque chers. Il faut donc choisir : soit économiser pour pouvoir se payer des chaussures de marque, soit acheter plusieurs choses, mais qui ne sont pas de marque.

Les habits de marque chers sont souvent de meilleure qualité que les habits bon marché. Mais, d'après moi, les habits de marque sont beaucoup trop chers. On ne devrait pas en acheter juste parce qu'on veut faire partie d'un certain groupe ou pour être à la mode. C'est clair qu'on veut faire partie du groupe, mais on peut aussi le faire autrement. Et puis, on trouve souvent des habits bon marché tout aussi beaux. Ce que je trouve important, c'est d'acheter des habits qui nous plaisent.

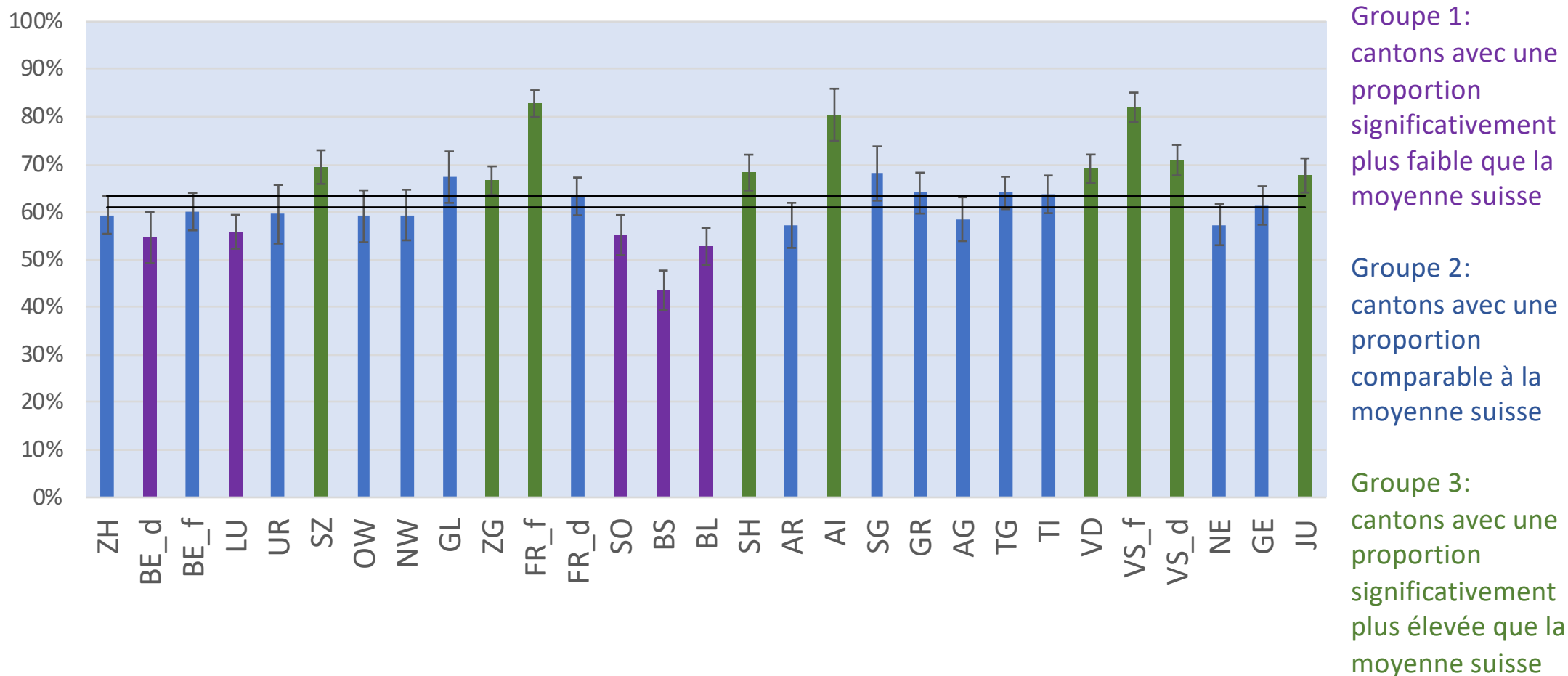
### Question 1

**Selon Tina, pourquoi certains jeunes achètent-ils des habits de marque ?**

- ☐ Parce que les habits de marque sont très chers.
- ☐ Parce qu'ils détestent les habits bon marché.
- ☐ Parce qu'ils veulent faire partie d'un certain groupe.
- ☐ Parce qu'ils veulent économiser leur argent.

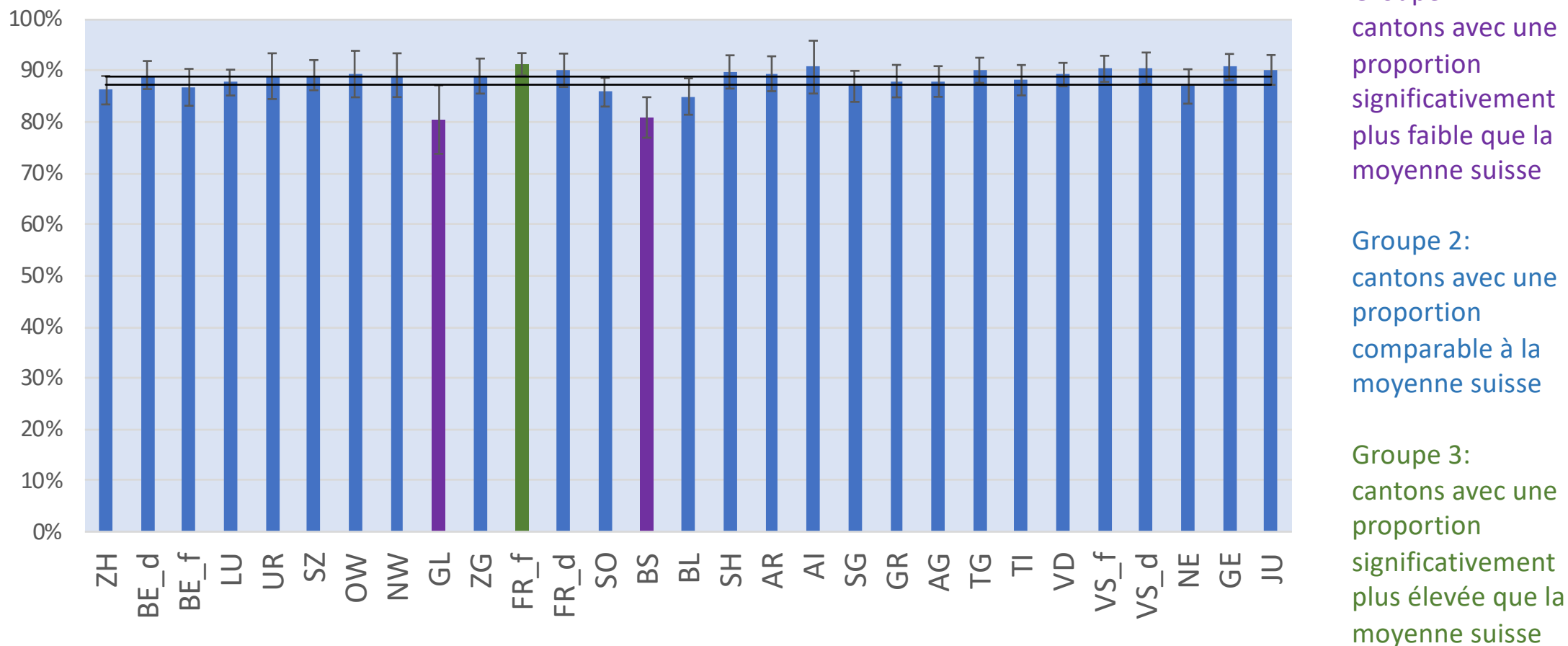
[suivant](#)

# Proportion des élèves atteignant les compétences fondamentales: Mathématiques, 11e année



Remarque : les lignes noires indiquent les limites supérieure et inférieure de l'intervalle de confiance à 95% de la proportion moyenne suisse.

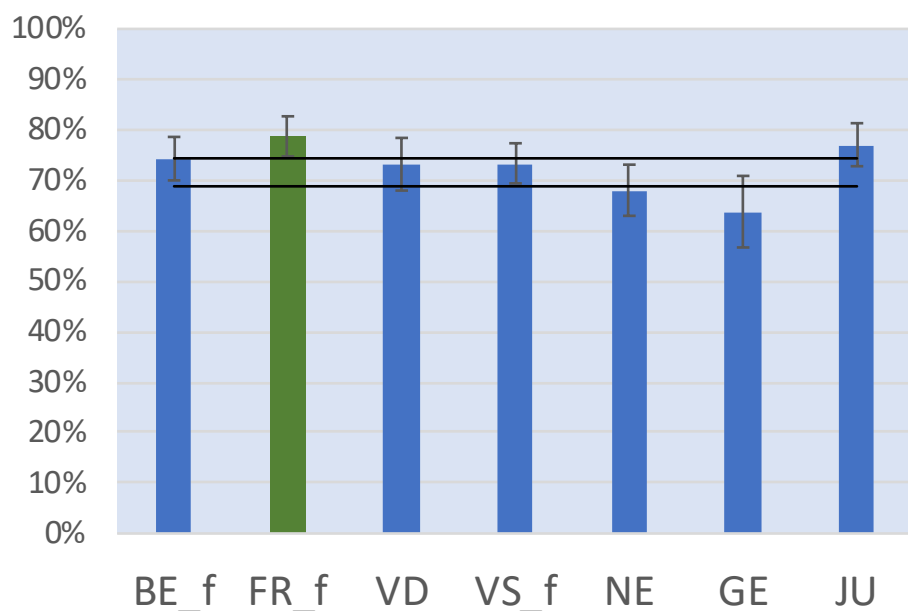
# Proportion des élèves atteignant les compétences fondamentales: **Lecture en langue de scolarisation (L1)**, 8e année



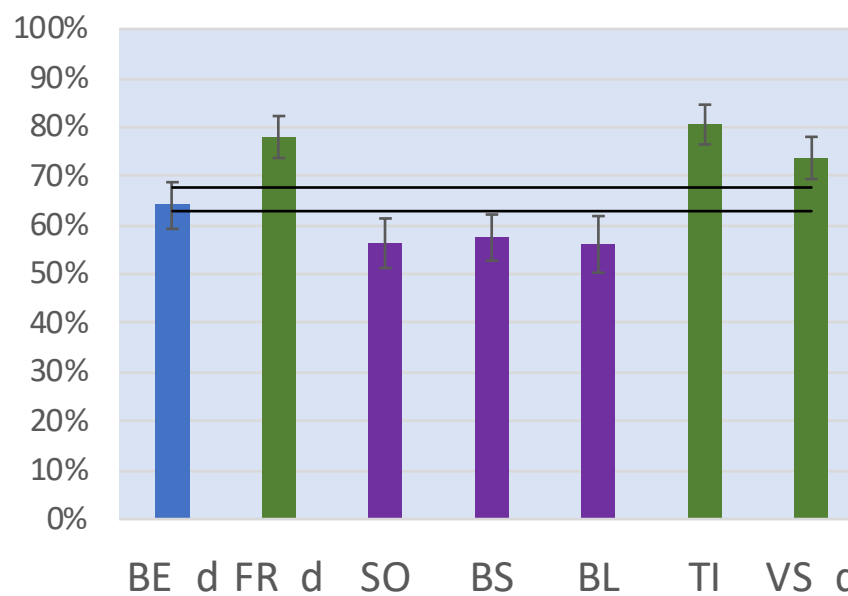
Remarque : les lignes noires indiquent les limites supérieure et inférieure de l'intervalle de confiance à 95% de la proportion moyenne suisse.

# Proportion des élèves atteignant les compétences fondamentales : Compréhension de l'écrit (L2) Allemand et Français, 8e année

Allemand L2



Français L2



Groupe 1: cantons avec une proportion significativement plus faible que la moyenne

Groupe 2: cantons avec une proportion comparable à la moyenne

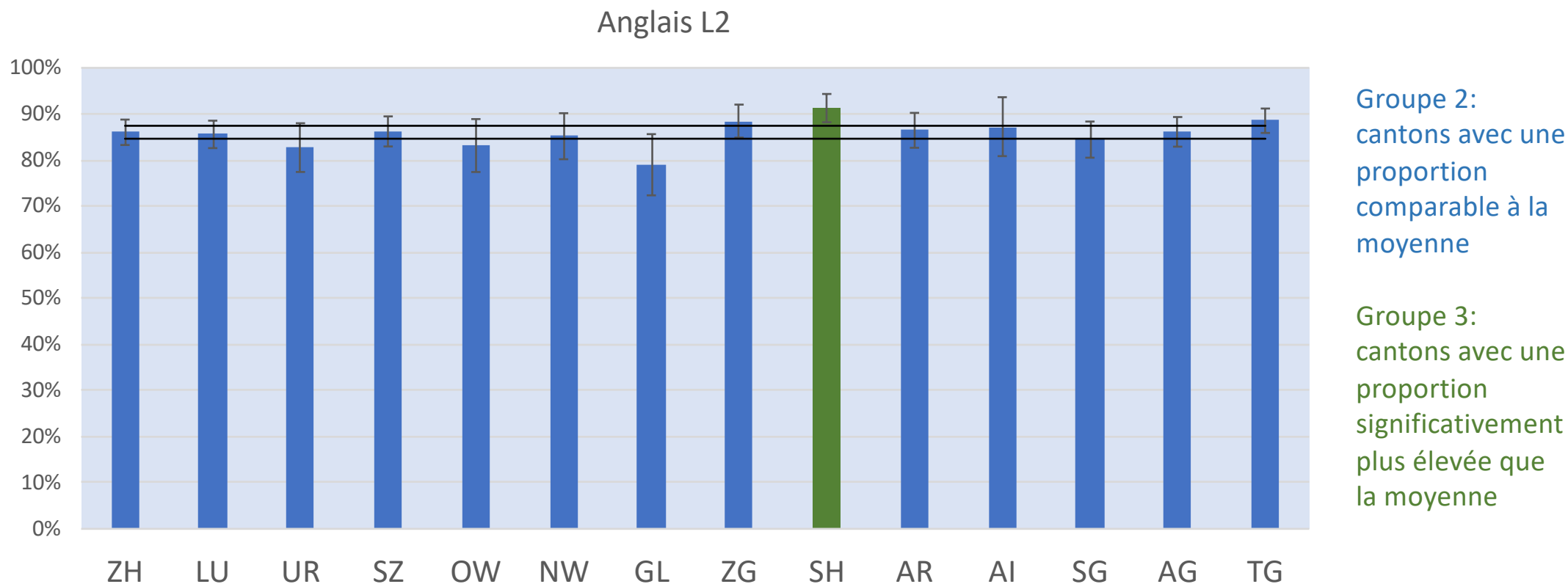
Groupe 3: cantons avec une proportion significativement plus élevée que la moyenne

Remarque : les lignes noires indiquent les limites supérieure et inférieure de l'intervalle de confiance à 95% de la proportion moyenne suisse.



# Proportion des élèves atteignant les compétences fondamentales :

## Compréhension de l'écrit (L2) Anglais, 8e année



Remarque : les lignes noires indiquent les limites supérieure et inférieure de l'intervalle de confiance à 95% de la proportion moyenne suisse.

# Quelle est la proportion des élèves qui atteignent les compétences fondamentales en Suisse?

- **11e année, mathématiques :** 62.2% (variations cantonales: 43% - 83%)
- **Langues (8e année)**
  - Lecture langue de scolarisation : 88.1% (variations cantonales: 80% -91%)
  - Orthographe langue de scolarisation (L1):
    - Allemand: 84.4% (variations cantonales : 77% - 93%)
    - Français: 88.8% (variations cantonales : 87% - 92%)
    - Italien: 80.1%
  - Compréhension de l'écrit 1<sup>ère</sup> langue étrangère (L2):
    - Allemand: 71.6% (variations cantonales : 64% - 79%)
    - Français: 65.2% (variations cantonales : 56% - 80%)
    - Anglais: 86.0% (variations cantonales : 79% - 91%)
  - Compréhension de l'écrit 1<sup>ère</sup> langue étrangère (L2):
    - Allemand: 88.0% (variations cantonales : 84% - 92%)
    - Français: 88.6% (variations cantonales : 82% - 97%)
    - Anglais: 95.4% (variations cantonales : 91% - 99%)

# La proportion des élèves qui atteignent les compétences fondamentales varie-t-elle entre les cantons ?

- La part de la variance totale qui s'explique par des différences entre les cantons est de :
  - 4% en mathématiques
  - 0.5% en lecture dans la langue de scolarisation
  - 0.4% - 4.3% dans les autres domaines des langues
- ➔ Les principales sources de variations entre les élèves se trouvent à *l'intérieur de chaque canton* (par exemple: contexte familial, caractéristiques individuelles, école)

# Les caractéristiques individuelles des élèves ont-elles un effet sur l'atteinte des compétences fondamentales?

- **Origine sociale:** moyennement fort à fort  
→ *Relation la plus forte parmi les caractéristiques individuelles*
- **Statut migratoire:** faible à moyennement fort
  - Réduit de 50% environ après contrôle de l'origine sociale
- **Langue parlée à la maison:** faible à fort
  - Plus fort en mathématiques et en lecture en langue de scolarisation que dans les autres domaines
- **Genre:** très faible (négligeable) à faible

**adb** Aufgabendatenbank der EDK  
**bdt** Banque de données de tâches de la CDIP  
Banca dati degli esercizi della CDPE  
Banca da datas da pensums da la CDEP

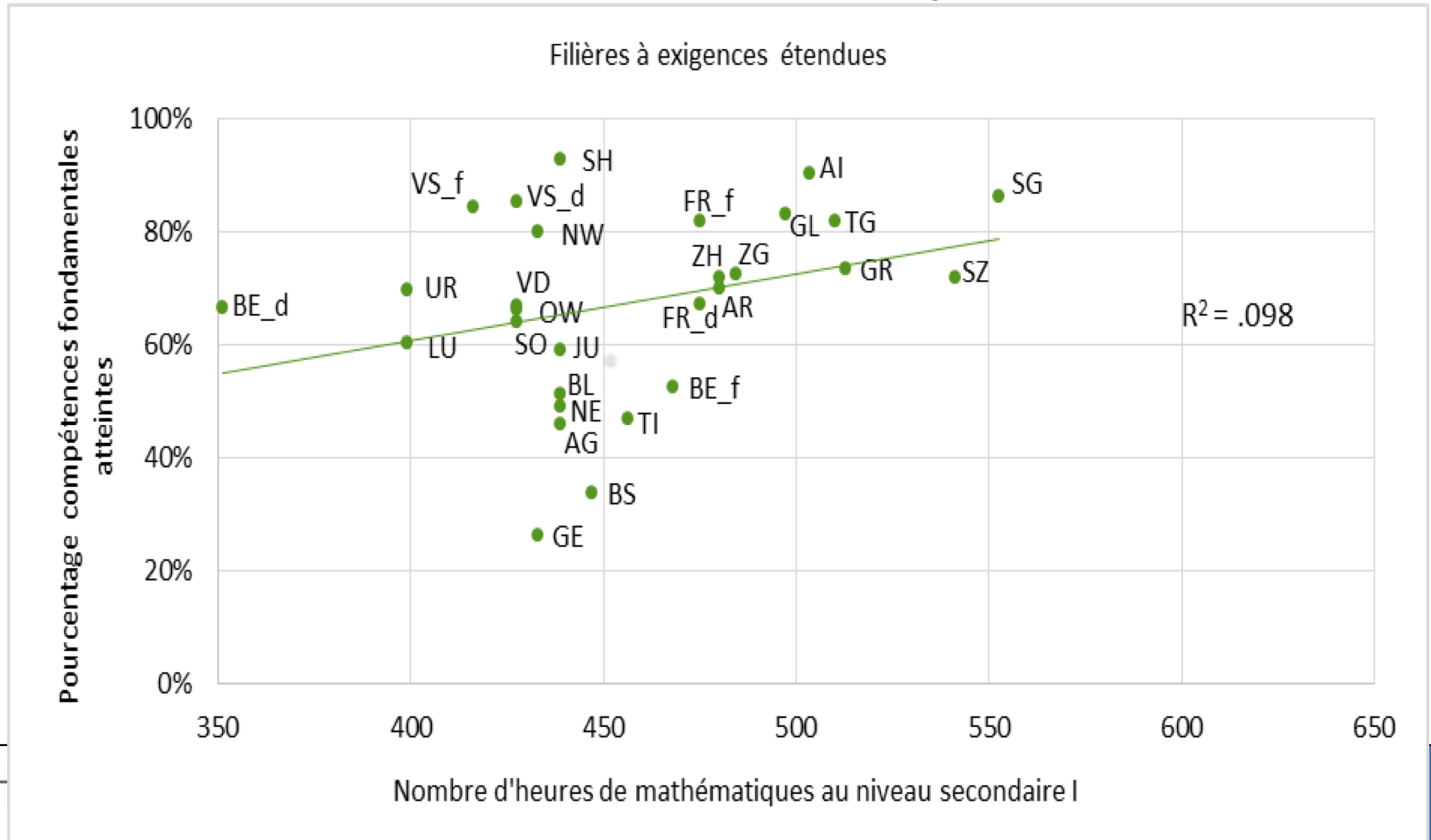
# Les proportions d'atteinte des compétences fondamentales diffèrent-elles d'un canton à l'autre en raison de la différence de composition de la population des élèves des cantons?

- 3 modèles différents ont été considérés pour répondre à cette question
- On obtient des résultats comparables pour les 3 modèles : les différences observées entre les cantons sont plus importantes que ce qu'on pourrait attendre compte tenu de la composition des populations d'élèves

➔ Les différences entre les cantons s'expliquent difficilement par la composition des populations d'élèves

**adb**  
**bdt** Aufgabendatenbank der EDK  
Banque de données de tâches de la CDIP  
Banca dati degli esercizi della CDPE  
Banca da datas da pensums da la CDEP

# Exemple d'une variable au niveau cantonal : relation entre le temps d'enseignement et l'atteinte des compétences fondamentales selon la filière d'enseignement suivie



# L'essentiel en un coup d'oeil

## Résultats:

- Effets faibles à forts des caractéristiques individuelles (le plus fort pour l'origine sociale) sur l'atteinte de compétences fondamentales
- Les différences entre les cantons s'expliquent difficilement par la composition des populations d'élèves

## Apports de la vérification de l'atteinte des compétences fondamentales:

- Les enquêtes COFO comme contribution au monitoring de l'éducation en Suisse
- Résultats au niveau de la Suisse et de *tous* les cantons
- Comparaison de l'atteinte des compétences fondamentales des cantons avec la moyenne suisse: 3 Groupes
- Indications sur des groupes spécifiques pour chaque canton
- Possibilités d'analyses d'approfondissement et complémentaires pour d'éventuelles mesures sur des groupes cibles spécifiques

# Merci de votre attention

De plus amples informations sur les diapositives, des graphiques et des explications supplémentaires peuvent être trouvées dans les rapports complets:

Consortium COFO (éd.) (2019). Vérification de l'atteinte des compétences fondamentales. Rapport national COFO 2016: mathématiques 11e année scolaire. Berne et Genève: CDIP et SRED. <http://cofo-suisse.ch/cofo-2016/>

Consortium COFO (éd.) (2019). Vérification de l'atteinte des compétences fondamentales. Rapport national COFO 2017 : langues 8e année scolaire. Berne et Genève : CDIP et SRED. <http://www.cofo-suisse.ch/cofo-2017/>