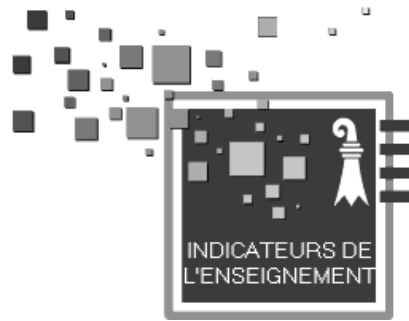


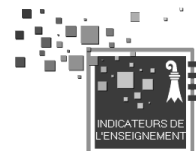
LES PRINCIPAUX CHIFFRES 2017-2018





COMMENTAIRES

Les chiffres 2017-2018



COMMENTAIRES

Le Service de l'enseignement, par sa section gestion, publie les principaux chiffres de l'année scolaire 2017-2018, dernière version des statistiques et indicateurs scolaires pour l'ensemble de la scolarité obligatoire jurassienne. Le présent cahier contient l'ensemble des données arrêtées au 31 août 2017 pour l'année scolaire en cours ainsi que les perspectives pour les quatre prochaines années.

EFFECTIFS DES ELEVES

L'effectif des élèves dépend de deux facteurs :

- l'effectif des naissances ;
- les taux d'entrée et de passage dans les différents ordres d'enseignement.

L'effectif des naissances détermine celui des élèves. Si on compare globalement l'effectif des classes d'âge avant l'entrée en scolarité avec celui des classes d'âge quatre ans auparavant, on constate qu'il y a peu de différences, car les soldes migratoires sont faibles dans le Jura. Par ailleurs, les taux d'entrée et de passage en scolarité obligatoire sont proches de 1 (100%). C'est donc l'effectif des classes d'âge qui détermine pour l'essentiel les effectifs scolaires jusqu'au terme du secondaire I. Cette analyse globale n'est cependant pas systématiquement transposable pour chaque cercle scolaire, où les soldes migratoires "intra jurassiens" peuvent jouer un rôle plus important.

De 1998 à 2003, le nombre des naissances dans le Jura est passé de 857 à 688 (-169). Cette diminution (-19.7% sur 5 ans) n'était pas particulière au canton du Jura ; elle était également observée en Suisse. Dès 2003, on a assisté à une stagnation des effectifs des naissances durant quatre années, avec 680 naissances environ. On a comptabilisé 607 naissances en 2007, l'effectif le plus bas jamais observé dans le Jura. Ensuite, les chiffres se stabilisent entre 650 et 700 (+13.5% de 2007 à 2016), dans une proportion légèrement inférieure à l'évolution nationale. Sur la période 1998-2016, on constate que, sur l'ensemble de la Suisse, les naissances ont augmenté de 11.3%. Par contre, dans le canton du Jura, elles ont diminué de 19.6%.

Sur la période 2015-2045, les prévisions de l'office fédéral de la statistique annoncent une progression de la population dans le canton du Jura de 11.6%. Sur cette même période, la population suisse devrait augmenter de 22% environ.

EFFECTIFS PREVISIONNELS

Le modèle utilisé pour calculer les effectifs prévisionnels est le suivant :

- Pour l'entrée à l'école (P1), les effectifs des classes d'âge sont pris en considération.
- Pour les passages d'un degré à un autre (P1/P2, P2/P3,...), l'effectif réel des élèves est pris en compte.
- On applique à ces données les taux d'entrée (TEN P1) et de passage ou taux inter-degrés (TID P2/P3 ; TID P8/S9 ; ...) observés les années précédentes.

Concrètement, les effectifs se déterminent ainsi :

Effectif prévu en 2018-2019 à l'école primaire en première année (P1)

$$P1 = P-1 \times TEN P1$$

- P-1 : élèves nés entre le 01.08.13 et le 31.07.14 et entrant à l'EP en 2018
- TEN P1 : rapport P-1/P1 observé de 2014 à 2017

Effectif prévu en 2018-2019 à l'école primaire en deuxième année (P2)

$$P2 = P1 \times TID P1/P2$$

- P1 : élèves scolarisés en P1 en 2017-2018
- TID P1-P2 : rapport P1/P2 observé de 2014 à 2017

Les taux d'entrée et de passage intègrent plusieurs paramètres : le solde migratoire, le report d'entrée, le redoublement, le passage d'élèves dans des structures particulières (classes de transition ou de soutien), le transfert. On utilise plutôt le taux moyen calculé sur trois ans (TX-3), plus fiable. Le dernier taux observé (TX-1) peut être utilisé lorsqu'un cercle scolaire connaît un changement significatif récent (évolution rapide et importante de la population scolaire) susceptible de se prolonger.

Les taux de passage, **surtout avec de petits effectifs**, donnent parfois des chiffres aberrants issus d'une situation particulière. L'utilisation de ces taux donnant en général des prévisions non fiables, **ces derniers sont donc pondérés**.

INDICATEURS SIGNIFICATIFS

Degré primaire

- On compte, à la rentrée 2017, 5855 élèves au degré primaire (5902 en août 2016), répartis géographiquement comme suit : Delémont 55.5% (55.5% en 2016), Ajoie 29.9% (29.6% en 2016), Franches-Montagnes 14.6% (14.9% en 2016).
- On compte 323 classes au total (337 en 2016) dont 80 classes 1P-2P (81 en 2016).
- L'effectif moyen est de 18.1 élèves par classe (17.5 en 2016).
- 44 classes (59 en 2016) ont un effectif inférieur à 15 élèves. En revanche, 9 classes (7 en 2016) ont un effectif supérieur ou égal à 24 élèves.
- 177 classes 3P-8P accueillent des élèves d'un degré unique (175 en 2016) ; 64 classes 3P-8P sont composées d'élèves de deux degrés (81 en 2016).
- Un cercle présente en 2017 (3 en 2015) un effectif total inférieur à 56 élèves (norme minimale prévue à l'article 97 de l'ordonnance scolaire).

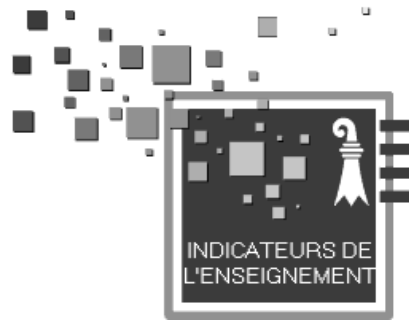
Degré secondaire

- On compte, à la rentrée 2017, 2189 élèves au degré secondaire (2187 en août 2016), répartis géographiquement comme suit : Delémont 57.9% (56.1% en 2016), Ajoie 29.0% (30.4% en 2016), Franches-Montagnes 13.1% (13.5% en 2016).
- On compte 118 classes réparties dans 51 modules au total (119 classes réparties dans 52 modules en 2016).
- L'effectif moyen est de 18.6 élèves par classe (18.4 en 2016).
- La répartition des élèves dans les niveaux et les options est stable depuis plusieurs années. On note cependant, par rapport à l'année scolaire précédente, une augmentation des élèves orientés en option 1 (14.44% contre 11.66%). Cette tendance est compensée par une légère érosion des élèves orientés en option 2 (27.64% contre 28.21%) et par une diminution du nombre d'élèves en option 3 (33.90% contre 36.08%).

PROFIL DU CORPS ENSEIGNANT

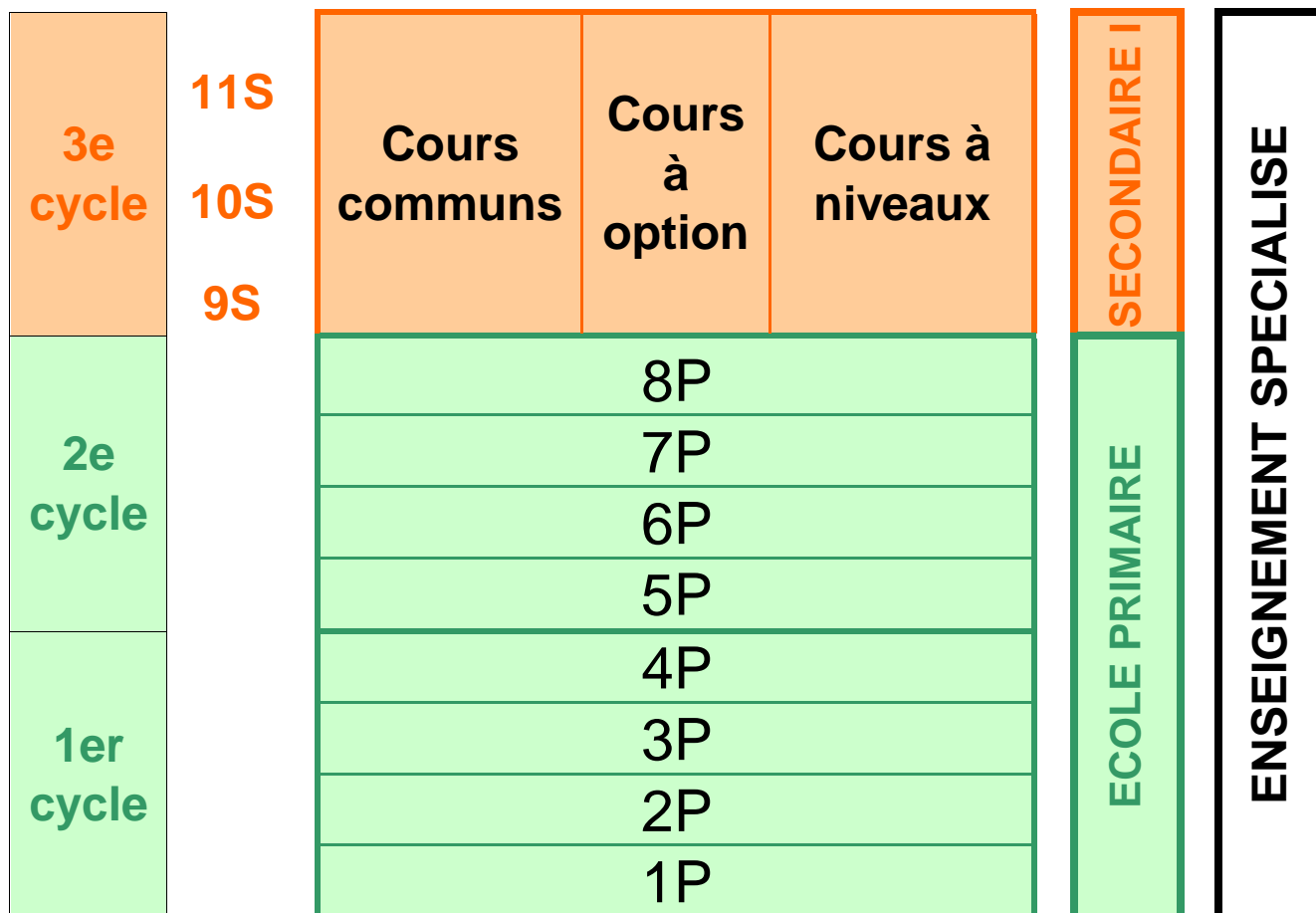
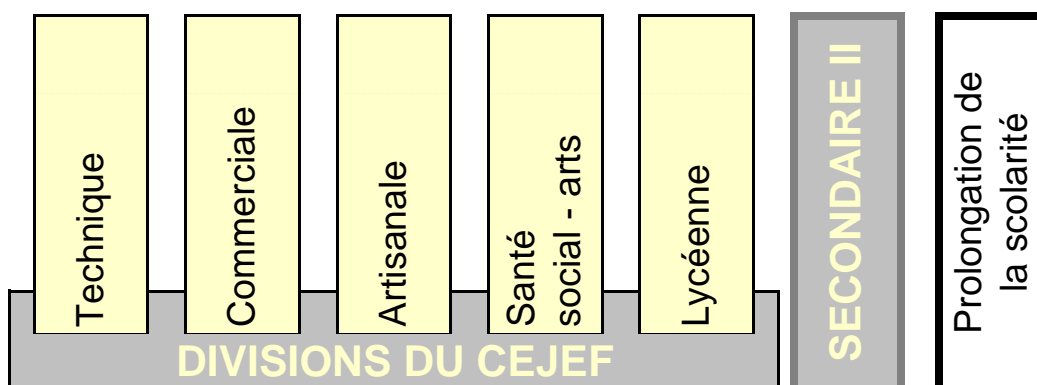
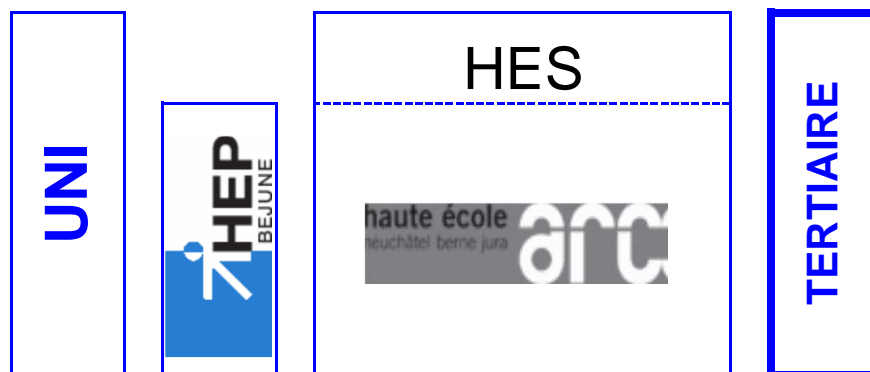
Les principales caractéristiques du corps enseignant de la scolarité obligatoire restent les mêmes que les années précédentes :

- Le taux de féminisation du corps enseignant est de 77.4% (77.2% en 2016).
- Le taux moyen d'occupation est de 81.62% chez les hommes (80.07% en 2016) et 65.72% chez les femmes (67.53% en 2016).
- L'âge moyen du corps enseignant est de 42.5 ans (41.7 ans chez les femmes et 45.1 ans chez les hommes). En 2017, 30.4% du corps enseignant est âgé de plus de 50 ans (30.7% en 2016).



ORGANISATION & CARTE SCOLAIRE

LE SYSTÈME SCOLAIRE JURASSIEN



Systeme éducatif suisse dans son ensemble : <http://www.cdip.ch/dyn/15422.php>

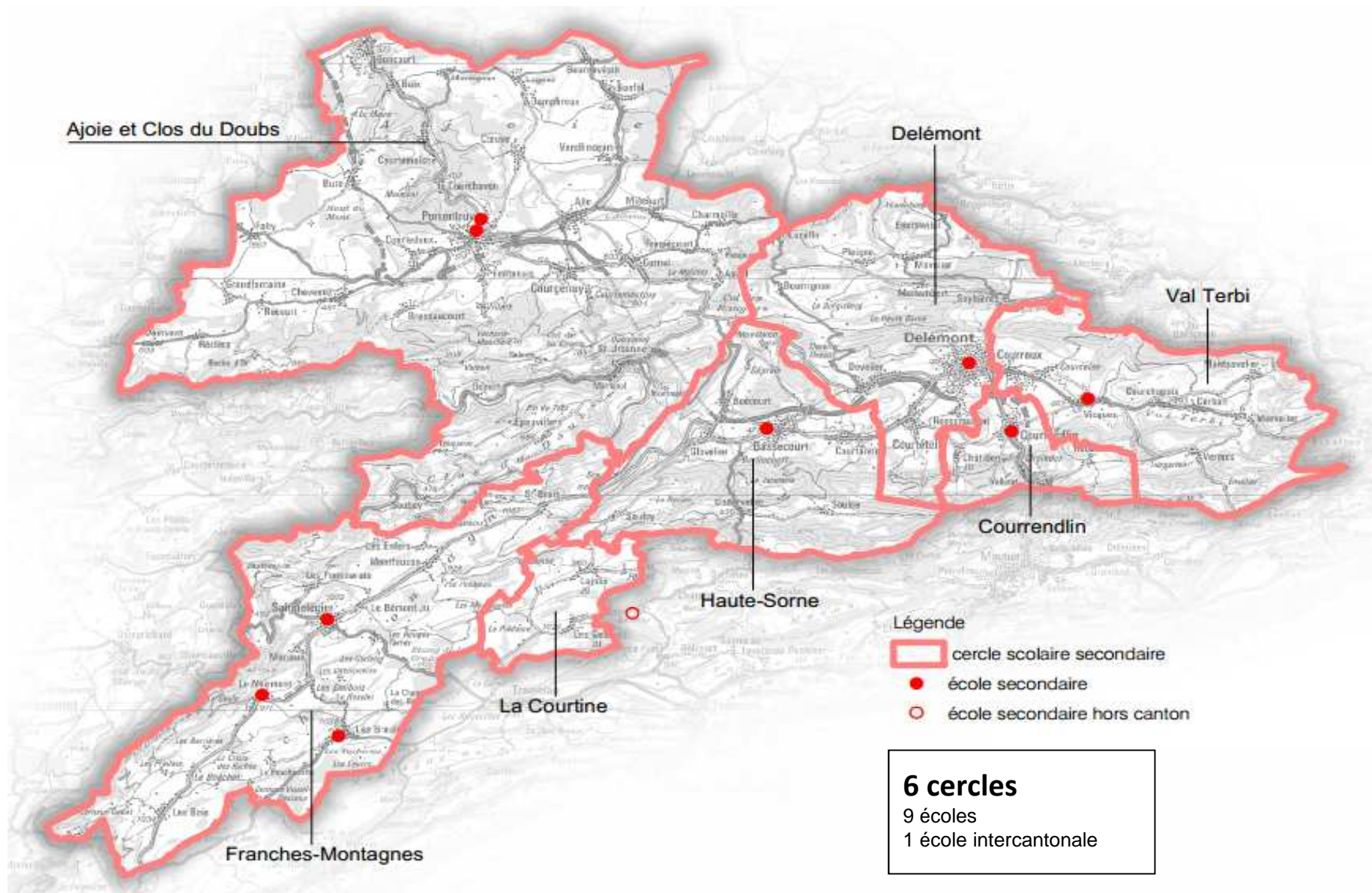
DEGRE PRIMAIRE

Lieux scolaires 2017-2018

Cercles	Direction	Autres lieux scolaires	Communes concernées
Boécourt	Boécourt		Boécourt
Courrendlin - Rebeuvelier - Vellerat	Courrendlin	Rebeuvelier	Courrendlin Rebeuvelier Vellerat
Courroux	Courroux	Courcelon	Courroux
Courtételle	Courtételle		Courtételle
Delémont	Delémont		Delémont
Develier	Develier		Develier
Haut-Plateau	Bourrignon	Mettembert Pleigne	Bourrignon Mettembert Pleigne
Haut Val Terbi	Montsevelier	Courchapoix Mervelier Corban	Corban Courchapoix Mervelier Val Terbi (-Montsevelier)
Haute-Sorne	Bassecourt	Courfaivre Glovelier	Haute-Sorne Saulcy
La Réselle	Soyhières	Movelier	Ederswiler Movelier Soyhières
Montchaibeux	Rossemaison	Châtillon	Rossemaison Châtillon
Val Terbi	Vicques	Vermes	Val Terbi
La Courtine	Les Genevez	Lajoux	Lajoux Les Genevez
Le Bémont - Les Enfers	Les Rouges-Terres	Le Bémont Les Enfers	Le Bémont (-Les Rouges-Terres) Les Enfers
Le Noirmont	Le Noirmont		Le Noirmont
Les Bois	Les Bois		Les Bois
Les Breuleux et environs	Les Breuleux	La Chaux-des-Breuleux Les Emibois	La Chaux-des-Breuleux Les Breuleux Muriaux (-Les Emibois)
Montfaucon - Saint-Brais	Montfaucon	Saint-Brais	Montfaucon (-Montfavergier) Saint-Brais
Saignelégier	Saignelégier		Saignelégier (-Goumois, -Les Pommerats)
Alle	Alle		Alle
Basse-Allaine	Courtemaîche	Buix Courchavon Montignez	Basse-Allaine Courchavon
Boncourt	Boncourt		Boncourt
Clos du Doubs	Saint-Ursanne	Epauvillers	Clos du Doubs Soubey
Cornol	Cornol		Cornol
Courgenay	Courgenay		Courgenay
Fontenais	Fontenais	Villars-sur-Fontenais Bressaucourt	Fontenais
Haute-Ajoie	Grandfontaine	Chevenez Damvant Fahy Rocourt	Fahy Grandfontaine Haute-Ajoie Rocourt
La Baroche	Asuel	Charmoille Fregiécourt Miécourt	La Baroche
La Coeuvette	Coeuve		Coeuve Dampfreux Lugnez
La Vendline	Vendlincourt	Bonfol	Beurnevésin Bonfol Vendlincourt
Le Creugenat	Bure	Courtedoux	Bure Courtedoux
Porrentruy	Porrentruy		Porrentruy

DEGRE SECONDAIRE

Cercles scolaires 2017-2018



DEGRE SECONDAIRE

Lieux scolaires 2017-2018

Cercles	Lieux Scolaires	Communes concernées
Haute-Sorne	Bassecourt	Boécourt, Haute-Sorne, Saulcy
Courrendlin	Courrendlin	Châtillon, Courrendlin, Rebeuvelier, Vellerat
Delémont	Delémont	Bourrignon, Courtételle, Delémont, Develier, Mettembert, Movelier, Pleigne, Rossemaison, Soyhières
Val Terbi	Vicques	Corban, Courchapoix, Courroux, Mervelier, Val Terbi
Les Breuleux	Les Breuleux	La Chaux-des-Breuleux, Le Bémont, Le Cerneux-Veusil (BE), Les Breuleux, Les Enfers, Montfaucon (-Montfaverhier), Muriaux (-Les Emibois)
Le Noirmont	Le Noirmont	Le Noirmont, Les Bois
Saignelégier	Saignelégier	Le Bémont, Saignelégier (-Goumois, -Les Pommerats), Saint-Brais
Ajoie et Clos du Doubs	Porrentruy (Stockmar) (Thurmann)	<i>Toutes les communes d'Ajoie et du Clos du Doubs</i>



EFFECTIFS DES CLASSES & ELEVES

DEGRE PRIMAIRE

Effectifs 2017-2018

Classes	ELEVES												
	1P	2P	3P	4P	5P	6P	7P	8P	1-2P	3-8P	TOT	MOY	
DELEMONT (12 c)	174	411	368	369	424	428	429	385	438	779	2473	3252	18.7
BOECOURT	5	12	11	9	13	13	6	8	16	23	65	88	17.6
HAUTE-SORNE	31	68	64	68	84	76	79	71	82	132	460	592	19.1
	36	80	75	77	97	89	85	79	98	155	525	680	18.9
COURRENDLIN - REBEUVELIER - VELLERAT	18	51	38	32	53	36	41	45	41	89	248	337	18.7
MONTCHAIBEAUX	6	13	6	14	8	18	14	14	16	19	84	103	17.2
	24	64	44	46	61	54	55	59	57	108	332	440	18.3
COURTETELLE	14	46	26	36	34	34	31	25	26	72	186	258	18.4
DELEMONT	51	124	122	103	124	125	140	114	134	246	740	986	19.3
DEVELIER	7	20	14	14	16	15	12	10	18	34	85	119	17.0
HAUT-PLATEAU	4	7	6	9	7	7	7	9	6	13	45	58	14.5
LA RESELLE	4	6	10	12	7	9	9	6	6	16	49	65	16.3
	80	203	178	174	188	190	199	164	190	381	1105	1486	18.6
COURROUX	15	28	32	34	39	37	37	41	42	60	230	290	19.3
HAUT VAL TERBI	10	18	15	18	20	29	30	31	16	33	144	177	17.7
VAL TERBI	9	18	24	20	19	29	23	11	35	42	137	179	19.9
	34	64	71	72	78	95	90	83	93	135	511	646	19.0
FRANCHES-MONTAGNES (7 c)	48	76	124	91	113	110	116	122	100	200	652	852	17.8
LA COURTINE	6	5	13	8	13	16	11	15	15	18	78	96	16.0
LE BEMONT - LES ENFERS	3	2	3	4	6	5	5	4	6	5	30	35	11.7
LE NOIRMONT	8	15	27	16	21	15	17	23	16	42	108	150	18.8
LES BOIS	7	18	17	13	18	15	17	12	12	35	87	122	17.4
LES BREULEUX ET ENVIRONS	11	16	32	21	26	35	29	26	22	48	159	207	18.8
MONTFAUCON - SAINT-BRAIS	4	7	10	7	12	5	12	10	6	17	52	69	17.3
SAIGNELEGIER	9	13	22	22	17	19	25	32	23	35	138	173	19.2
AJOIE ET CLOS DU DOUBS (13 c)	101	232	252	205	196	215	228	221	202	484	1267	1751	17.3
ALLE	9	22	21	14	21	21	23	24	19	43	122	165	18.3
BASSE-ALLAINE	7	17	18	13	18	13	11	12	7	35	74	109	15.6
BONCOURT	5	12	9	8	10	8	15	11	7	21	59	80	16.0
CLOS DU DOUBS	6	13	14	9	15	14	6	15	10	27	69	96	16.0
CORNOL	5	12	10	8	9	11	12	12	11	22	63	85	17.0
COURGENAY	10	20	29	27	11	20	30	16	21	49	125	174	17.4
FONTENAI	8	19	19	15	18	13	23	16	17	38	102	140	17.5
HAUTE-AJOIE	7	22	18	20	13	16	14	12	12	40	87	127	18.1
LA BAROCHE	6	5	16	8	10	21	8	14	15	21	76	97	16.2
LA COEUVATTE	6	13	18	12	11	19	9	8	13	31	72	103	17.2
LA VENDLINE	4	6	14	11	6	7	7	11	10	20	52	72	18.0
LE CREUGENAT 1)	7	16	16	15	13	12	12	10	15	32	77	109	15.6
PORRENTROY	21	55	50	45	41	40	58	60	45	105	289	394	18.8
JURA (32 cercles)	323	719	744	665	733	753	773	728	740	1463	4392	5855	18.1

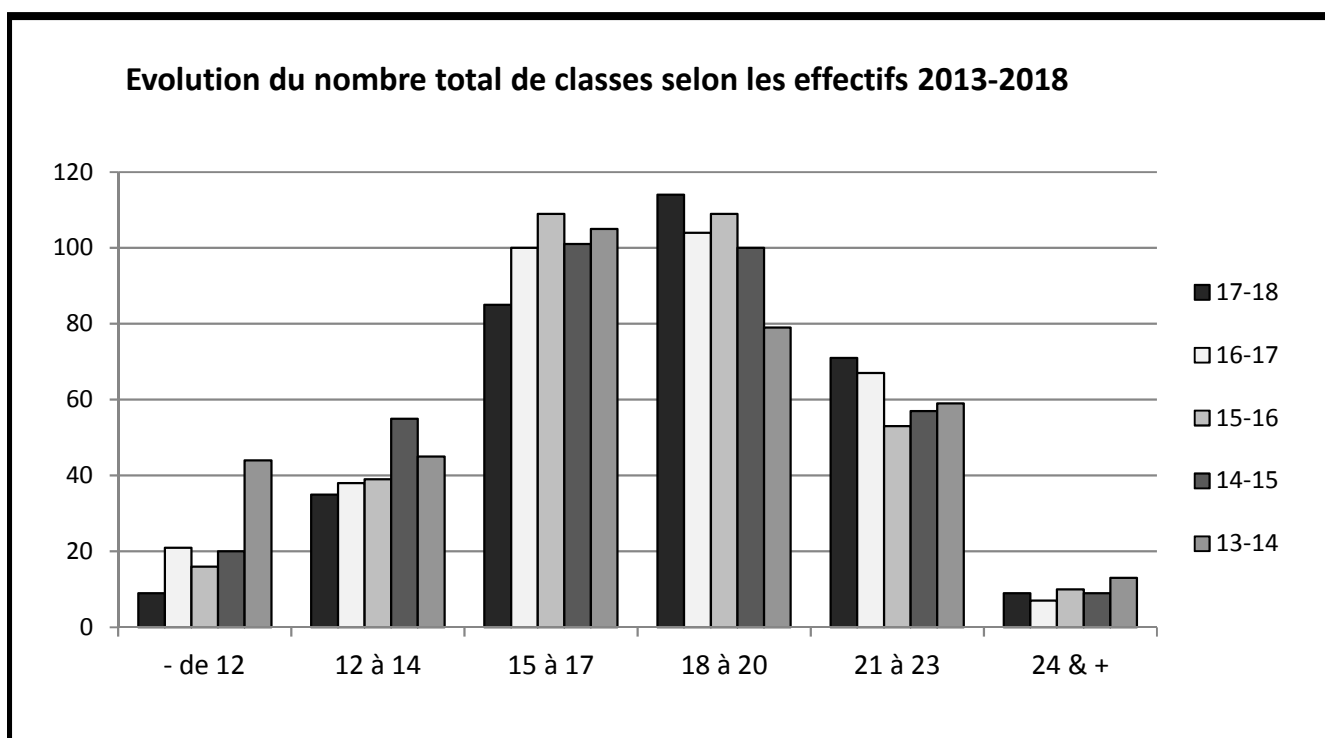
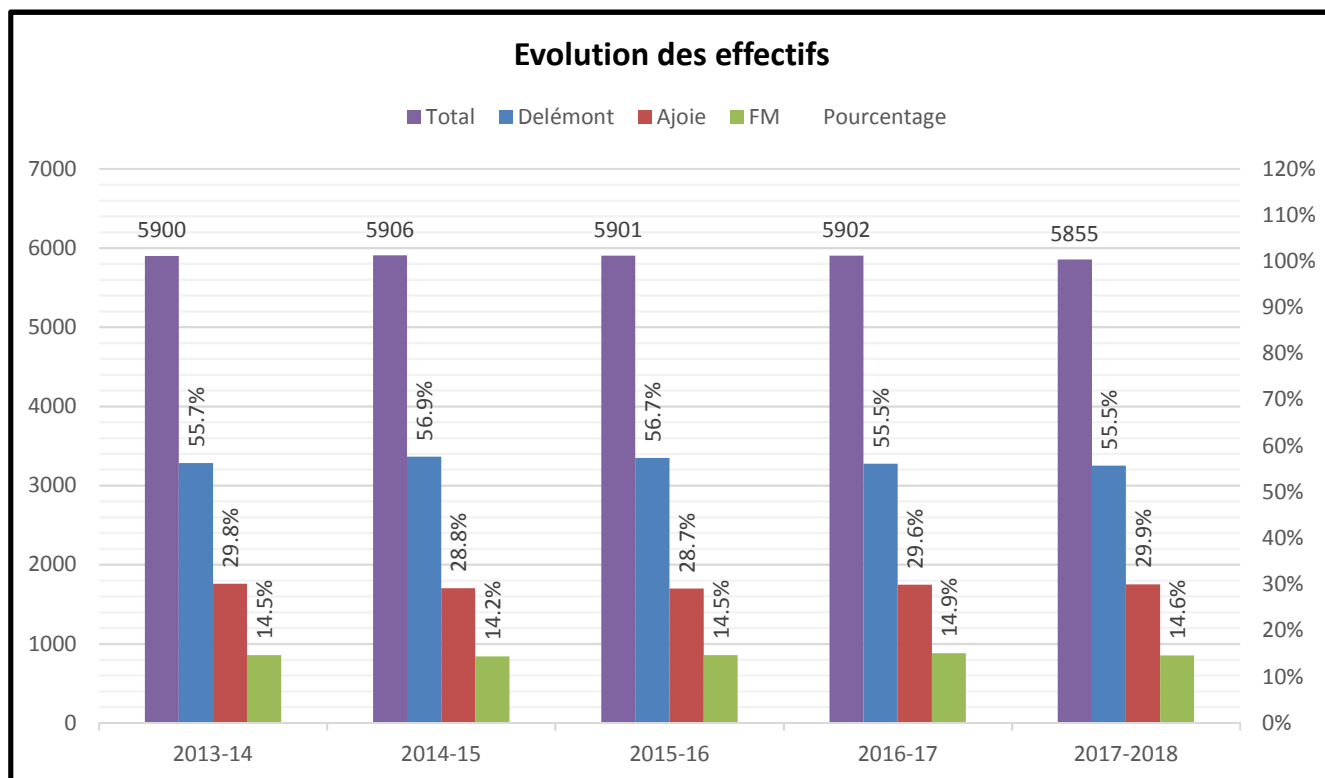
1) Le nombre de leçons attribuées au cercle correspond à six classes

REPARTITION DES EFFECTIFS DES CLASSES

Année scolaire 2017 -2018

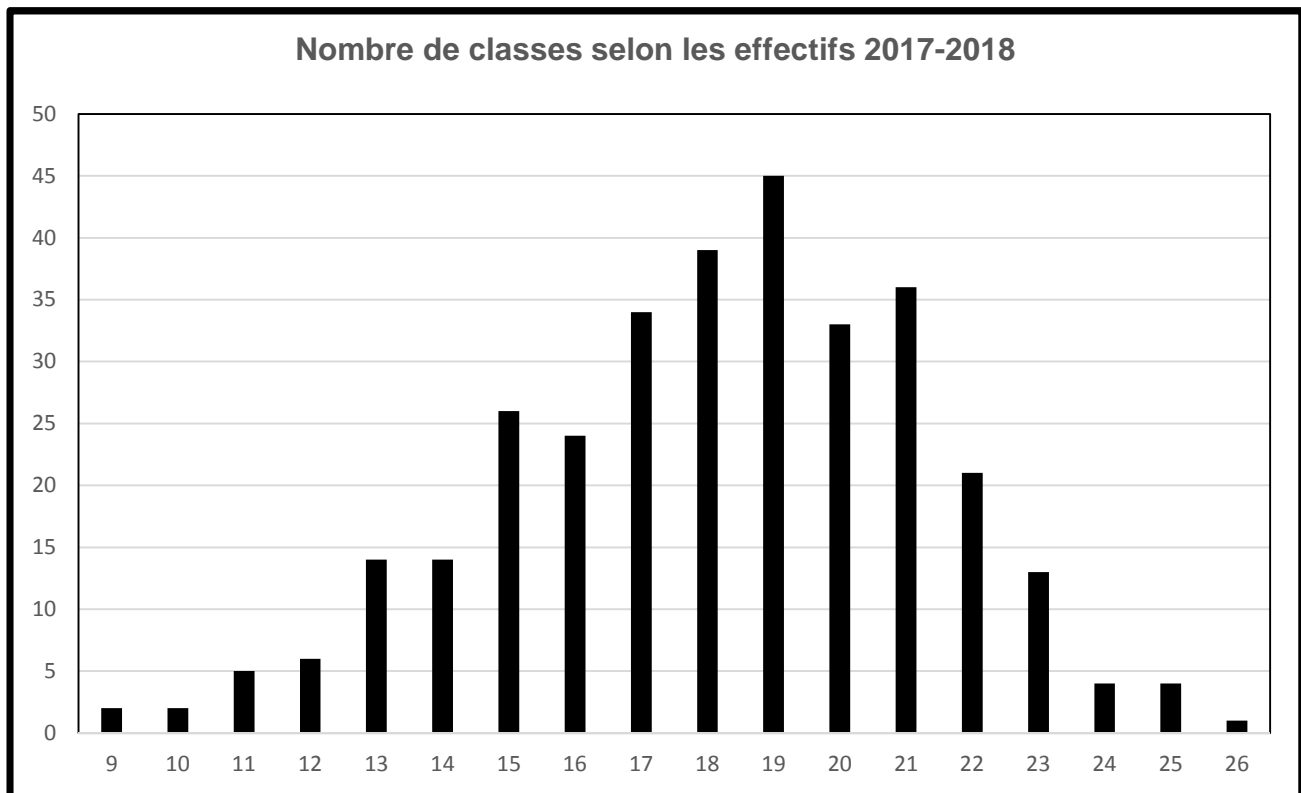
DEGRE PRIMAIRE - 323 classes

Effectif	- de 12	12 à 14	15 à 17	18 à 20	21 à 23	24 & +	TOTAL	MOY
N. classes	9	35	85	114	71	9	323	18.1



REPARTITION SELON LE TYPE DE CLASSE

Année scolaire 2017-2018



	- de 12	12 à 14	15 à 17	18 à 20	21 à 23	24 & +		
1P-2P		6	17	35	19	1	78	22.7%
1P-2P-3P	1	1					2	0.6%
3P	1	7	14	5	2		29	8.4%
3P-4P			7	9	4		20	5.8%
4P		2	4	14	8		28	8.1%
4P-5P			1				1	0.3%
4P-5P-6P			2				2	0.6%
5P	2	7	7	11	6	2	35	10.2%
5P-6P	1	3	6	5	1		16	4.7%
6P	1	2	5	12	9	1	30	8.7%
6P-7P		1	1	1	2		5	1.5%
7P		2	6	13	4	1	26	7.6%
7P-8P	3	3	6	4	3	3	22	6.4%
8P		1	9	5	13	1	29	8.4%
	9	35	85	114	71	9	323	
TOTAL	2.8%	10.8%	26.3%	35.3%	22.0%	2.8%		

1P-2P	80	158
3P-4P	78	
5P-6P	83	165
7P-8P	82	

1 degré 3P-8P	177	72.84%
2 degrés 3P-8P	64	26.34%
3 degrés 3P-8P	2	0.82%

DEGRE SECONDAIRE

Effectifs 2017-2018

	Classes			TOTAL			Modules			9e			10e			11e			TOTALX			%
	9e	10e	11e	CL	MO		M2	M3		G	F	TO	G	F	TO	G	F	TO	G	F	TO	
	Septembre 2017																					
HAUTE-SORNE	4	5	6	15	6	3	3	3	37	32	69	50	49	99	56	57	113	143	138	281	12.8%	
COURRENDLIN	3	2	2	7	3	2	1	26	28	54	13	26	39	21	26	47	60	80	140	6.4%		
DELEMONT	11	11	9	31	13	8	5	96	120	216	88	102	190	94	87	181	278	309	587	26.8%		
VAL TERBI	4	5	4	13	6	5	1	45	45	90	42	48	90	43	36	79	130	129	259	11.8%		
	22	23	21	66	28	18	10	204	225	429	193	225	418	214	206	420	611	656	1267	57.9%		
LES BREULEUX	2	2	2	6	3	3		17	18	35	22	13	35	19	11	30	58	42	100	4.6%		
LE NOIRMONT	2	2	2	6	3	3		15	17	32	11	10	21	13	16	29	39	43	82	3.7%		
SAIGNELEGIER	2	2	2	6	3	3		20	19	39	17	14	31	17	18	35	54	51	105	4.8%		
	6	6	6	18	9	9		52	54	106	50	37	87	49	45	94	151	136	287	13.1%		
STOCKMAR	6	6	4	16	7	5	2	66	63	129	49	47	96	43	40	83	158	150	308	14.1%		
THURMANN	6	6	6	18	7	3	4	48	48	96	57	49	106	62	63	125	167	160	327	14.9%		
	12	12	10	34	14	8	6	114	111	225	106	96	202	105	103	208	325	310	635	29.0%		
TOTAL	40	41	37	118	51	35	16	48.7%	51.3%	760	349	358	707	368	354	722	1087	1102	2189	100%		
											49.4%	50.6%		51.0%	49.0%		49.7%	50.3%	18.6			

DEGRE SECONDAIRE

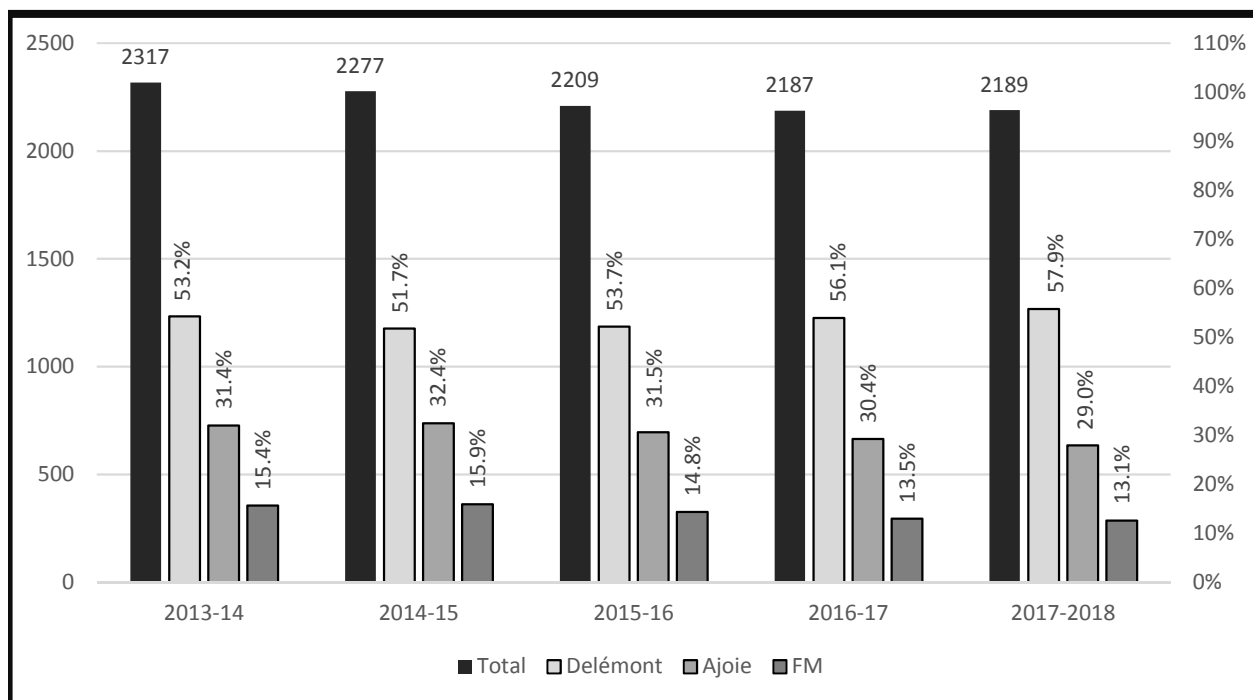
Passages 16-17 / 17-18

	16-17			
	8e	9e	10e	Tot
HAUTE-SORNE	80	92	107	279
COURRENDLIN	55	43	48	146
DELEMONT	220	184	187	591
VAL TERBI	94	92	78	264
FRANCHES-M.	111	89	92	292
AJOIE	222	201	218	641
TOTAL	782	701	730	2213

	17-18			
	9e	10e	11e	Tot
	69	99	113	281
	54	39	47	140
	216	190	181	587
	90	90	79	259
	106	87	94	287
	225	202	208	635
TOTAL	760	707	722	2189

Diff.	TID		
	8-9	9-10	10-11
2	0.86	1.08	1.06
-6	0.98	0.91	0.98
-4	0.98	1.03	0.97
-5	0.96	0.98	1.01
-5	0.95	0.98	1.02
-6	1.01	1.00	0.95
-24	0.97	1.01	0.99

Evolution des effectifs



Répartition dans les classes

9S - 40 classes	Tot	n11	n12	n13	n21	n22	n23	n31	n32	n41	n42	n51	n52	n53	Ef Mo
HAUTE-SORNE	69	17	18		17	17									17.3
COURRENDLIN	54	19	17	18											18.0
DELEMONT	216	20	20		20	21		21	21	21	22	16	17	17	19.6
VAL TERBI	90	22	23		23	22									22.5
LES BREULEUX	35	18	17												17.5
LE NOIRMONT	32	16	16												16.0
SAIGNELEGIER	39	19	20												19.5
STOCKMAR	129	21	22		21	22		21	22						21.5
THURMANN	96	16	16	16	16	16	16								16.0
	760														19.0

10S - 41 classes	Tot	d11	d12	d13	d21	d22	d23	d31	d32	d33	d41	d42	d43	d51	Ef Mo
HAUTE-SORNE	99	23	22		18	18	18								19.8
COURRENDLIN	39	20	19												19.5
DELEMONT	190	16	17	17	20	20		17	17	16	18	16	16		17.3
VAL TERBI	90	16	15	17	21	21									18.0
LES BREULEUX	35	18	17												17.5
LE NOIRMONT	21	11	10												10.5
SAIGNELEGIER	31	16	15												15.5
STOCKMAR	96	15	17	16	16	16	16								16.0
THURMANN	106	19	18	17	17	17	18								17.7
	707														17.2

11S - 37 classes	Tot	o11	o12	o13	o21	o22	o23	o31	o32	o33	o41	o42	o43	d51	Ef Mo
HAUTE-SORNE	113	20	20		21	18		18	16						18.8
COURRENDLIN	47	23	24												23.5
DELEMONT	181	22	19		20	23		25	23		17	16	16		20.1
VAL TERBI	79	20	19		20	20									19.8
LES BREULEUX	30	16	14												15.0
LE NOIRMONT	29	15	14												14.5
SAIGNELEGIER	35	18	17												17.5
STOCKMAR	83	22	21		20	20									20.8
THURMANN	125	20	22		20	21		21	21						20.8
	722														19.5

Effectif moyen : 18.6

Profils des élèves

Niveaux	Option 1	Option 2	Option 3	Option 4	TOTAL	
AAA	158	417	5		580	26.50%
AAB	21	76	4	1	102	4.66%
AAC			3	1	4	0.18%
ABA	52	50	13		115	5.25%
ABB		4	64		68	3.11%
ABC					0	0.00%
ACA			3		3	0.14%
ACB			6		6	0.27%
ACC			1	1	2	0.09%
BAA	7	56	5		68	3.11%
BAB			100		100	4.57%
BAC			14	1	15	0.69%
BBA	78				78	3.56%
BBB			253	9	262	11.97%
BBC			64	11	75	3.43%
BCA			12	1	13	0.59%
BCB			71	5	76	3.47%
BCC			2	64	66	3.02%
CAA					0	0.00%
CAB			5	2	7	0.32%
CAC			1	12	13	0.59%
CBA		1	5	2	8	0.37%
CBB			53	1	54	2.47%
CBC				90	90	4.11%
CCA		1	5	2	8	0.37%
CCB			53	1	54	2.47%
CCC				322	322	14.71%
TOTAL	316	605	742	526	2189	100.00%
	14.44%	27.64%	33.90%	24.03%	100.00%	

Exigences étendues	865 39.52%	Profil homogène	1164 53.17%
Exigences moyennes	769 35.13%	Profil hétérogène	1025 46.83%
Exigences élémentaires	555 25.35%	Au moins 1 X A	1188 54.27%

DEGRE SECONDAIRE

Evolution des profils de 2008 à 2018

Profil	08-09	09-10	10-11	11-12	12-13	13-14	14-15	15-16	16-17	17-18	Moyenne
AAA	30.06%	30.12%	29.65%	28.46%	28.04%	28.23%	27.67%	27.43%	26.66%	26.50%	28.28%
AAB	4.62%	4.62%	5.07%	5.26%	4.65%	4.83%	4.22%	4.30%	4.57%	4.66%	4.68%
AAC	0.04%	0.13%	0.04%	0.04%	0.04%	0.04%	0.13%	0.05%	0.09%	0.18%	0.08%
ABA	5.09%	5.86%	5.67%	5.18%	5.25%	5.52%	5.15%	5.48%	5.67%	5.25%	5.41%
ABB	3.26%	3.04%	3.11%	3.08%	3.50%	3.28%	2.99%	3.12%	2.97%	3.11%	3.15%
ABC	0.04%	0.09%	0.17%	0.17%	0.21%	0.09%	0.18%	0.05%	0.05%	0.00%	0.10%
ACA	0.17%	0.04%	0.09%	0.09%	0.17%	0.22%	0.13%	0.14%	0.00%	0.14%	0.12%
ACB	0.25%	0.43%	0.34%	0.47%	0.51%	0.39%	0.31%	0.23%	0.32%	0.27%	0.35%
ACC	0.00%	0.04%	0.04%	0.13%	0.09%	0.04%	0.04%	0.09%	0.18%	0.09%	0.08%
BAA	3.56%	3.59%	3.41%	3.51%	3.41%	3.88%	3.74%	3.44%	3.61%	3.11%	3.53%
BAB	4.79%	4.66%	4.18%	4.62%	4.69%	4.79%	4.93%	5.34%	5.26%	4.57%	4.78%
BAC	0.93%	1.07%	0.98%	0.77%	0.73%	0.69%	0.84%	0.91%	0.64%	0.69%	0.82%
BBA	4.20%	3.21%	3.54%	4.02%	3.88%	3.41%	3.74%	4.21%	3.89%	3.56%	3.77%
BBB	13.23%	13.01%	11.67%	12.07%	12.59%	12.34%	11.83%	12.09%	11.93%	11.97%	12.27%
BBC	2.84%	3.12%	3.49%	3.64%	3.07%	3.58%	3.70%	3.85%	3.70%	3.43%	3.44%
BCA	0.55%	0.81%	0.72%	0.60%	0.34%	0.52%	0.44%	0.50%	0.69%	0.59%	0.58%
BCB	3.31%	3.38%	4.18%	3.94%	3.97%	3.37%	4.05%	3.53%	3.75%	3.47%	3.69%
BCC	2.37%	1.88%	1.87%	2.10%	2.60%	2.46%	2.42%	2.31%	2.42%	3.02%	2.35%
CAA	0.17%	0.09%	0.21%	0.13%	0.21%	0.22%	0.09%	0.09%	0.09%	0.00%	0.13%
CAB	0.25%	0.34%	0.34%	0.39%	0.30%	0.13%	0.18%	0.23%	0.18%	0.32%	0.27%
CAC	0.25%	0.30%	0.17%	0.21%	0.34%	0.91%	0.88%	0.54%	0.00%	0.59%	0.42%
CBA	0.72%	0.86%	0.64%	0.64%	0.68%	0.73%	0.70%	0.68%	0.69%	0.37%	0.67%
CBB	1.65%	1.50%	1.53%	1.67%	1.84%	2.20%	2.07%	1.95%	2.56%	2.47%	1.94%
CBC	3.82%	4.15%	4.77%	4.49%	4.78%	4.14%	4.27%	4.30%	4.80%	4.11%	4.36%
CCA	1.14%	0.98%	0.72%	1.03%	0.51%	0.39%	0.44%	0.45%	0.27%	0.37%	0.63%
CCB	2.16%	2.23%	2.39%	2.40%	2.56%	2.68%	2.82%	2.90%	2.74%	2.47%	2.53%
CCC	10.51%	10.44%	10.99%	10.91%	11.01%	10.92%	12.05%	11.82%	12.25%	14.71%	11.56%

	Option 1	Option 2	Option 3	Option 4
08-09	13.57%	29.29%	36.12%	21.03%
09-10	15.53%	28.75%	34.87%	20.84%
10-11	14.87%	28.25%	35.19%	21.69%
11-12	14.93%	27.09%	35.73%	22.25%
12-13	14.34%	26.59%	35.77%	23.30%
13-14	14.24%	27.32%	35.43%	23.00%
14-15	12.80%	27.32%	35.86%	24.02%
15-16	12.00%	27.93%	36.67%	23.40%
16-17	11.66%	28.21%	36.08%	24.05%
17-18	14.44%	27.64%	33.90%	24.03%

PEDAGOGIE SPECIALISEE ET STRUCTURES PARTICULIERES

Effectifs 2017-2018

Septembre 2017

Types de classes	Lieux	N. de classes	N. d'élèves
Transition	Bassecourt	1	12
	Delémont	3	32
	Le Noirmont	1	9
	Porrentruy	3	34
	Saignelégier	1	10
	Val Terbi	1	11
	TOTAL	10	108
Soutien EP	Bassecourt	1	12
	Delémont	4	44
	Porrentruy	3	25
	Saignelégier	1	7
	TOTAL	9	88
Soutien ES	Delémont	5	53
	Saignelégier	1	8
	Porrentruy (Thurmann)	3	32
	TOTAL	9	93
TOTAL		28	289

Types de structures	Lieux	N. d'élèves
<i>Classe atelier</i>	Delémont	5
<i>Classe allophones</i>	Porrentruy (Stockmar)	12
<i>Centre de compétence Delta (CCD)</i>	Delémont	20
<i>Session enrichissement</i>	Delémont	10
TOTAL		47

Types de structures	Lieux	N. d'élèves
<i>12^{ème} année linguistique</i>	du Jura à Bâle-Campagne	18
<i>12^{ème} année linguistique</i>	de Bâle-Campagne au Jura	3
<i>Maturité bilingue (11^{ème})</i>	Laufon	10

ECOLES PRIVEES

Effectifs 2017-2018

Septembre 2017

Primaire

	1P	2P	3P	4P	5P	6P	7P	8P	T 1P-2P	T 3P-8P	Total
Saint-Charles						3	10	16		29	29
Sainte-Ursule	12	11	14	15	23	17	17	22	23	108	131
Saint-Paul											
TOTAL	12	11	14	15	23	20	27	38	23	137	160

Secondaire I

Secondaire II

	9S	10S	11S	Total
Saint-Charles	43	50	36	129
Sainte-Ursule	17	17	13	47
Saint-Paul	4	8	16	28
TOTAL	64	75	65	204

	12L	13L	14L	15L	Total
Saint-Charles	18	12	12	8	50
Sainte-Ursule					
Saint-Paul					
TOTAL	18	12	12	8	50

L=Lycée

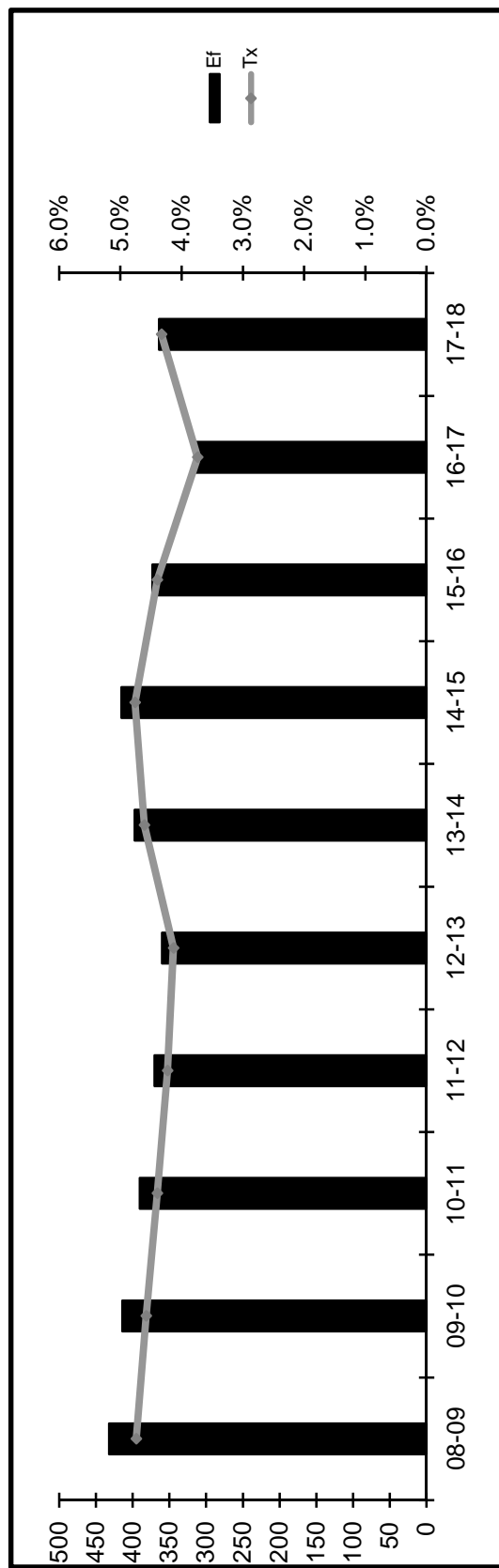
Total par établissement

	Scolarité obligatoire	Secondaire II	Total
Saint-Charles	158	50	208
Sainte-Ursule	178		178
Saint-Paul	28		28
TOTAL	364	50	414

ECOLES PRIVEES

Evolution des effectifs de 2007 à 2017

Etablissements		08-09	09-10	10-11	11-12	12-13	13-14	14-15	15-16	16-17	17-18
Saint-Charles	Ecole primaire 6 à 8	53	41	42	37	28	38	39	34	24	29
	Ecole secondaire 9 à 11	137	133	122	119	109	134	136	115	98	129
	Total scolarité obligatoire	190	174	164	156	137	172	175	149	122	158
	Lycée	77	56	57	45	51	55	45	49	47	50
Sainte-Ursule	Ecole primaire 1 à 2	33	26	30	29	27	25	40	30	23	23
	Ecole primaire 3 à 8	123	125	120	108	111	109	112	106	109	108
	Ecole secondaire 9 à 11	59	64	62	58	61	56	64	56	44	47
	Total scolarité obligatoire	182	189	182	166	199	190	216	192	176	178
Saint-Paul	Ecole secondaire 9 à 11	27	25	14	19	24	35	24	32	16	28
	EP 1 à 8	209	192	192	174	166	172	191	170	156	160
TOTAUX	ES 9 à 11	223	222	198	196	194	225	224	203	158	204
	Scolarité obligatoire	432	414	390	370	360	397	415	373	314	364
Ec privées / Total JU		4.7%	4.6%	4.4%	4.2%	4.2%	4.6%	4.8%	4.4%	3.7%	4.3%





EVOLUTION DES EFFECTIFS

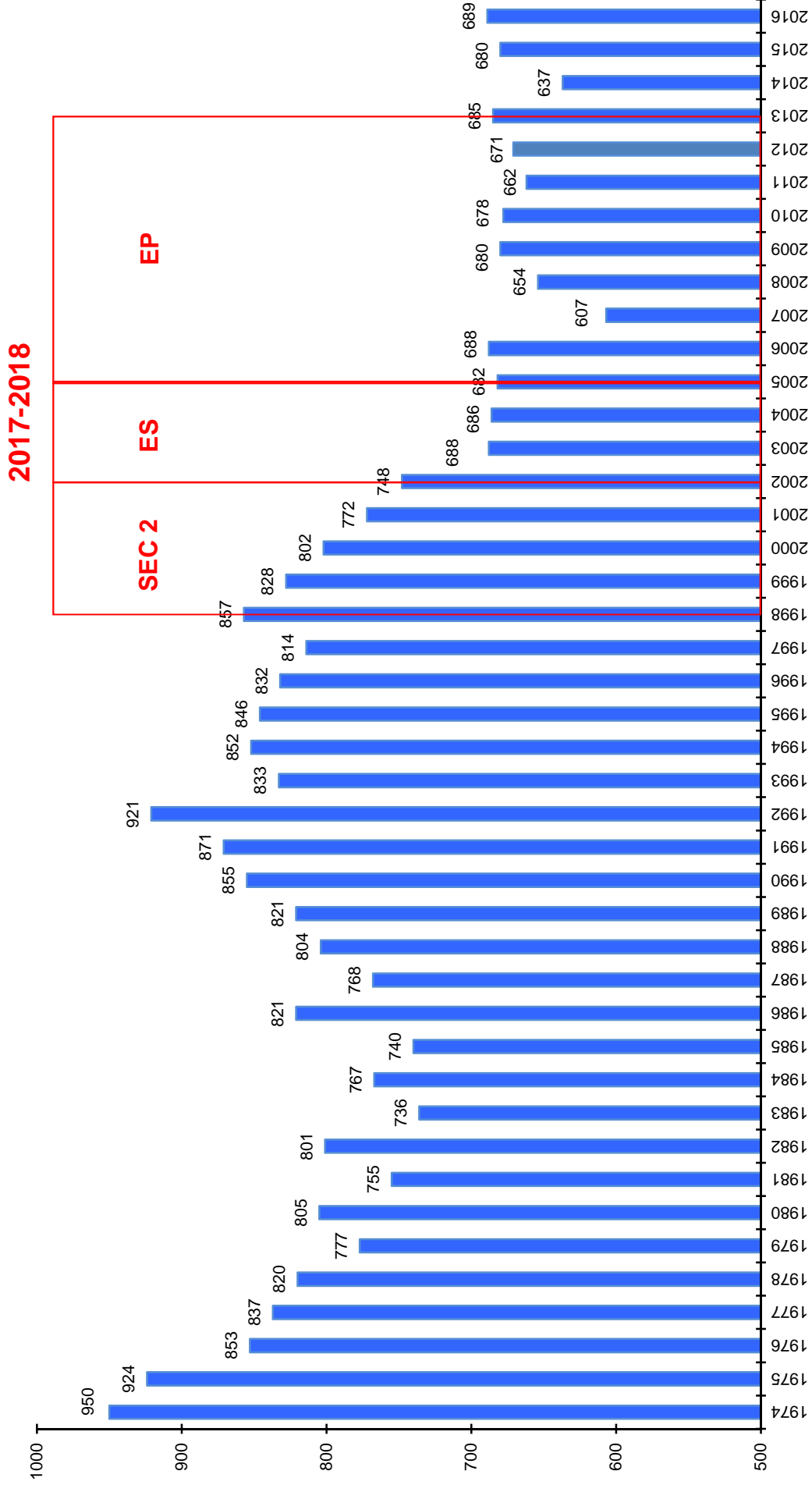
AGE DE REFERENCE POUR LES ELEVES

	2016-2017	2017-2018	2018-2019	2019-2020	2020-2021	2021-2022	2022-2023	2023-2024	2024-2025	2025-2026
P 1	08.11-07.12	08.12-07.13	08.13-07.14	08.14-07.15	08.15-07.16	08.16-07.17	08.17-07.18	08.18-07.19	08.19-07.20	08.20-07.21
P 2	08.10-07.11	08.11-07.12	08.12-07.13	08.13-07.14	08.14-07.15	08.15-07.16	08.16-07.17	08.17-07.18	08.18-07.19	08.19-07.20
P 3	08.09-07.10	08.10-07.11	08.11-07.12	08.12-07.13	08.13-07.14	08.14-07.15	08.15-07.16	08.16-07.17	08.17-07.18	08.18-07.19
P 4	08.08-07.09	08.09-07.10	08.10-07.11	08.11-07.12	08.12-07.13	08.13-07.14	08.14-07.15	08.15-07.16	08.16-07.17	08.17-07.18
P 5	06.07-07.08	08.08-07.09	08.09-07.10	08.10-07.11	08.11-07.12	08.12-07.13	08.13-07.14	08.14-07.15	08.15-07.16	08.16-07.17
P 6	06.06-05.07	06.07-07.08	08.08-07.09	08.09-07.10	08.10-07.11	08.11-07.12	08.12-07.13	08.13-07.14	08.14-07.15	08.15-07.16
P 7	06.05-05.06	06.06-05.07	06.07-07.08	08.08-07.09	08.09-07.10	08.10-07.11	08.11-07.12	08.12-07.13	08.13-07.14	08.14-07.15
P 8	06.04-05.05	06.05-05.06	06.06-05.07	06.07-07.08	08.08-07.09	08.09-07.10	08.10-07.11	08.11-07.12	08.12-07.13	08.13-07.14
S 9	06.03-05.04	06.04-05.05	06.05-05.06	06.06-05.07	06.07-07.08	08.08-07.09	08.09-07.10	08.10-07.11	08.11-07.12	08.12-07.13
S 10	06.02-05.03	06.03-05.04	06.04-05.05	06.05-05.06	06.06-05.07	06.07-07.08	08.08-07.09	08.09-07.10	08.10-07.11	08.11-07.12
S 11	06.01-05.02	06.02-05.03	06.03-05.04	06.04-05.05	06.05-05.06	06.06-05.07	06.07-07.08	08.08-07.09	08.09-07.10	08.10-07.11
12	06.00-05.01	06.01-05.02	06.02-05.03	06.03-05.04	06.04-05.05	06.05-05.06	06.06-05.07	06.07-07.08	08.08-07.09	08.09-07.10
13	06.99-05.00	06.00-05.01	06.01-05.02	06.02-05.03	06.03-05.04	06.04-05.05	06.05-05.06	06.06-05.07	06.07-07.08	08.08-07.09
14	06.98-05.99	06.99-05.00	06.00-05.01	06.01-05.02	06.02-05.03	06.03-05.04	06.04-05.05	06.05-05.06	06.06-05.07	06.07-07.08
15	06.97-05.98	06.98-05.99	06.99-05.00	06.00-05.01	06.01-05.02	06.02-05.03	06.03-05.04	06.04-05.05	06.05-05.06	06.06-05.07

Commentaire:

Pour les élèves de 1P en 2017-2018 "8.12-07.13" signifie que l'âge de référence correspond aux dates de naissance comprises entre le 01.08.2012 et le 31.07.2013.

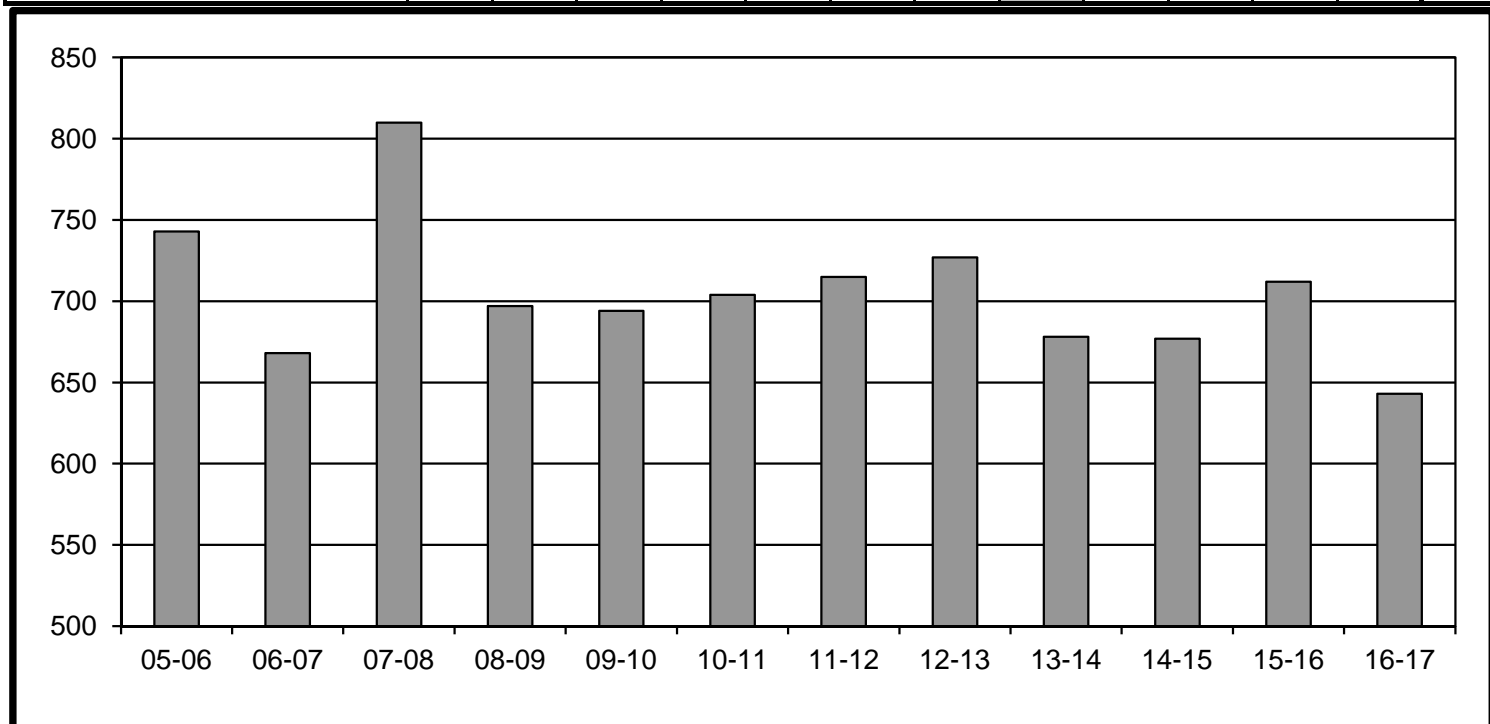
EFFECTIF DES NAISSANCES PAR ANNEE CIVILE DE 1973 à 2016



DEGRE PRIMAIRE

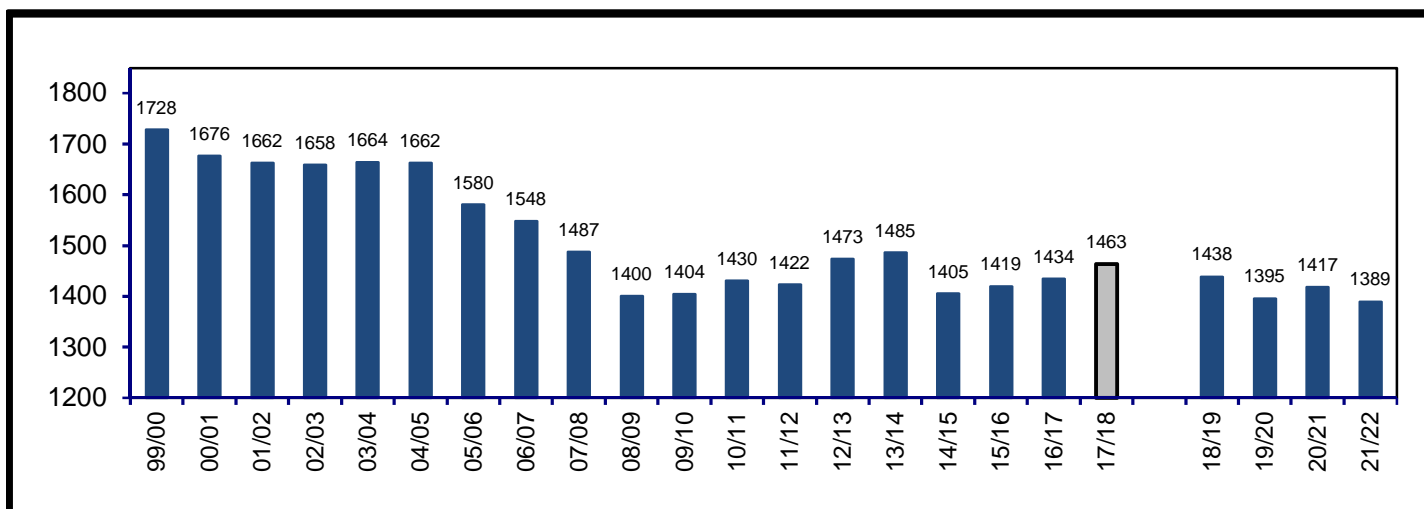
Effectif des classes d'âge selon l'année scolaire

Cercles	05-06	06-07	07-08	08-09	09-10	10-11	11-12	12-13	13-14	14-15	15-16	16-17	TOT
Boécourt	14	6	6	11	8	8	12	10	10	9	10	4	108
Haute-Sorne	70	66	77	72	74	68	71	70	73	62	69	60	832
Courrendlin - Rebeuvelier - Vellerat	34	36	50	32	43	26	31	45	43	31	46	37	454
Montchaibeux	16	11	14	14	8	16	7	11	8	5	19	2	131
Courtételle	21	27	36	32	29	37	22	42	29	28	27	31	361
Delémont	123	104	131	104	125	114	119	135	107	109	115	108	1'394
Develier	15	8	10	13	13	20	17	20	12	9	12	13	162
Haut-Plateau	7	7	9	11	7	10	7	9	6	7	11	7	98
La Réselle	8	8	10	7	7	8	8	4	9	7	5	6	87
Courroux	44	43	30	32	42	29	28	25	27	29	33	38	400
Haut Val Terbi	26	25	30	26	20	18	17	20	19	27	10	20	258
Val Terbi	26	9	26	30	17	19	18	22	20	31	21	27	266
La Courtine	11	10	11	15	10	8	13	8	16	9	10	9	130
Le Bémont-Les Enfers	8	6	4	6	3	4	3	2	2	3	0	2	43
Le Noirmont	15	19	21	17	19	20	22	17	19	21	18	17	225
Les Bois	18	9	17	14	17	14	18	16	7	15	11	19	175
Les Breuleux et env.	19	25	29	19	21	23	25	17	21	28	20	19	266
Montfaucon-St-Brais	9	10	15	8	10	7	12	7	10	8	5	7	108
Saignelégier	21	25	24	15	16	28	16	11	20	33	20	35	264
Alle	20	24	20	19	19	17	18	20	15	17	15	9	213
Basse-Allaine	12	18	13	20	20	14	17	18	16	21	19	11	199
Boncourt	13	11	15	8	8	9	10	8	8	6	20	3	119
Clos du Doubs	14	10	12	8	13	10	13	14	19	12	17	11	153
Cornol	11	9	14	12	13	6	13	13	14	10	17	13	145
Courgenay	21	12	29	15	10	30	33	22	15	21	33	18	259
Fontenais	13	18	17	10	15	10	12	19	22	14	23	20	193
Haute-Ajoie	21	15	21	18	21	18	17	21	16	12	12	9	201
La Baroche	14	15	10	18	8	9	13	4	15	8	9	9	132
La Coeuватte	16	7	14	14	8	13	16	17	13	12	9	12	151
La Vendline	8	11	13	12	11	11	13	6	15	11	10	9	130
Le Creugenat	15	11	15	18	14	24	25	18	3	16	19	11	189
Porrentruy	60	53	67	47	45	56	49	56	49	46	47	47	622
TOTAL	743	668	810	697	694	704	715	727	678	677	712	643	8'468

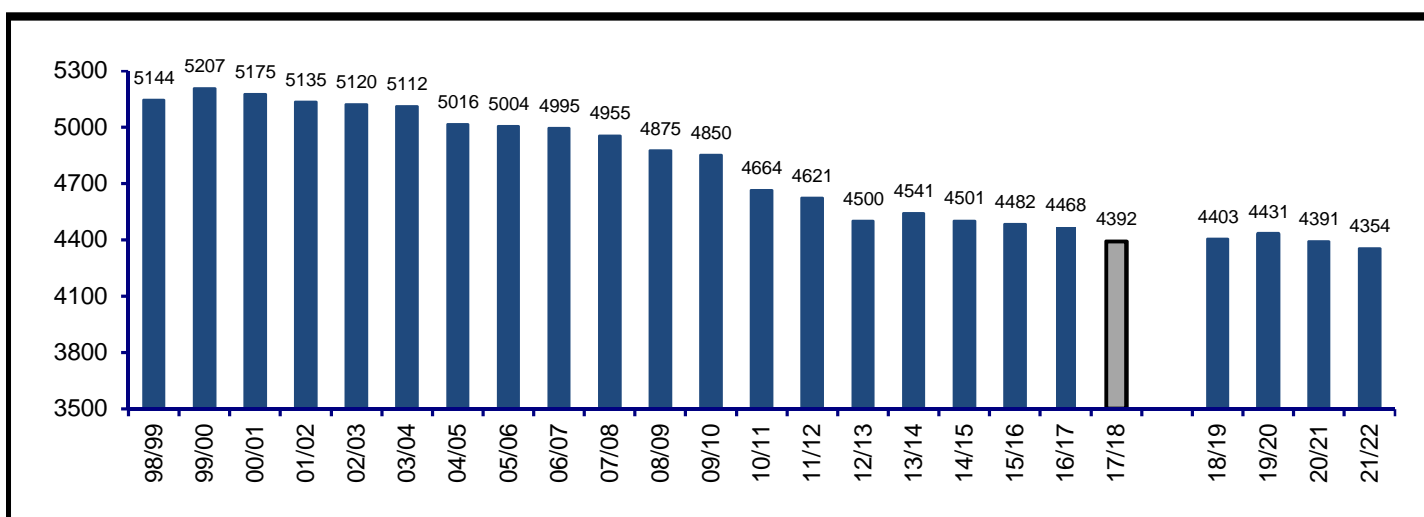


EVOLUTION DES EFFECTIFS

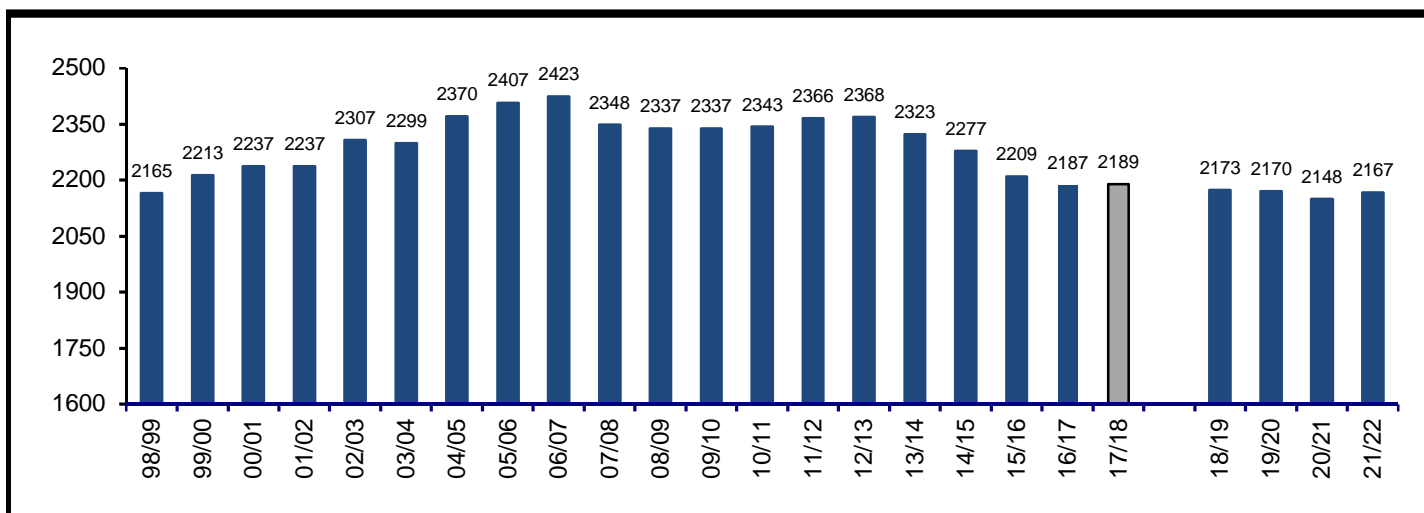
Degré primaire 1P - 2P



Degré primaire 3P - 8P



Degré secondaire 9S - 11S



DEGRE PRIMAIRE

PREVISIONS 2018-2019

<i>Octobre 2017</i>	1P	2P	3P	4P	5P	6P	7P	8P	1-2P	3-8P	TOT
DELEMONT	373	419	358	392	418	433	425	389	792	2415	3207
BOECOURT	11	12	11	11	13	12	6	8	23	61	84
HAUTE-SORNE	71	70	61	75	82	75	78	72	141	443	584
	82	82	72	86	95	87	84	80	164	504	668
COURRENDLIN - REBEUVELIER - VELLERAT	51	54	38	33	49	38	42	44	105	244	349
MONTCHAIBEUX	9	13	6	14	9	19	15	14	22	77	99
	60	67	44	47	58	57	57	58	127	321	448
COURTETELLE	33	43	26	38	33	35	31	26	76	189	265
DELEMONT	103	126	120	107	125	129	135	114	229	730	959
DEVELIER	11	20	12	14	16	16	12	11	31	81	112
HAUT-PLATEAU	5	7	6	9	7	7	7	10	12	46	58
LA RESELLE	11	7	9	11	7	8	9	7	18	51	69
	163	203	173	179	188	195	194	168	366	1097	1463
COURROUX	30	29	30	38	38	37	36	41	59	220	279
HAUT VAL TERBI	19	18	15	20	20	29	30	31	37	145	182
VAL TERBI	19	20	24	22	19	28	24	11	39	128	167
	68	67	69	80	77	94	90	83	135	493	628
FRANCHES-MONTAGNES	95	78	120	99	115	112	116	125	173	687	860
LA COURTINE	13	5	15	8	13	16	12	15	18	79	97
LE BEMONT - LES ENFERS	2	2	3	4	6	5	5	4	4	27	31
LE NOIRMONT	19	16	23	18	21	15	17	25	35	119	154
LES BOIS	7	19	16	14	18	16	17	13	26	94	120
LES BREULEUX ET ENVIRONS	22	16	35	23	27	35	29	26	38	175	213
MONTFAUCON - SAINT-BRAIS	10	6	10	7	12	5	11	10	16	55	71
SAIGNELEGIER	22	14	18	25	18	20	25	32	36	138	174
AJOIE ET CLOS DU DOUBS	239	252	236	218	190	218	219	220	491	1301	1792
ALLE	16	23	20	13	21	21	23	24	39	122	161
BASSE-ALLAINE	16	18	16	14	18	12	10	12	34	82	116
BONCOURT	9	13	9	9	9	9	14	9	22	59	81
CLOS DU DOUBS	18	14	13	9	14	14	6	15	32	71	103
CORNOL	15	12	9	8	9	11	12	12	27	61	88
COURGENAY	31	21	27	28	12	19	29	17	52	132	184
FONTENAI	21	21	16	16	18	13	22	15	42	100	142
HAUTE-AJOIE	17	24	17	21	11	16	14	12	41	91	132
LA BAROCHE	18	6	15	9	10	22	8	14	24	78	102
LA COEUVATTE	10	16	16	14	11	19	9	8	26	77	103
LA VENDLINE	15	6	14	9	5	8	7	11	21	54	75
LE CREUGENAT	11	17	17	17	12	12	11	11	28	80	108
PORRENTUY	42	61	47	51	40	42	54	60	103	294	397
JURA	707	749	714	709	723	763	760	734	1456	4403	5859

DEGRE PRIMAIRE

PREVISIONS 2019-2020

<i>Octobre 2017</i>	1P	2P	3P	4P	5P	6P	7P	8P	1-2P	3-8P	TOT
DELEMONT	361	382	407	378	388	423	430	428	743	2454	3197
BOECOURT	10	11	12	13	11	12	12	6	21	66	87
HAUTE-SORNE	60	73	67	67	73	81	74	79	133	441	574
	70	84	79	80	84	93	86	85	154	507	661
COURRENDLIN - REBEUVELIER - VELLERAT	37	54	55	39	31	51	39	41	91	256	347
MONTCHAIBEUX	5	9	13	6	15	9	20	15	14	78	92
	42	63	68	45	46	60	59	56	105	334	439
COURTETELLE	32	31	42	27	37	34	35	32	63	207	270
DELEMONT	105	104	123	125	108	129	125	135	209	745	954
DEVELIER	8	11	17	12	14	17	16	13	19	89	108
HAUT-PLATEAU	6	5	7	6	9	7	7	8	11	44	55
LA RESELLE	8	12	6	8	11	6	8	10	20	49	69
	159	163	195	178	179	193	191	198	322	1134	1456
COURROUX	33	32	27	33	37	38	36	36	65	207	272
HAUT VAL TERBI	27	19	18	16	20	20	29	30	46	133	179
VAL TERBI	30	21	20	26	22	19	29	23	51	139	190
	90	72	65	75	79	77	94	89	162	479	641
FRANCHES-MONTAGNES	120	97	75	131	101	120	114	118	217	659	876
LA COURTINE	7	13	6	15	8	13	17	12	20	71	91
LE BEMONT - LES ENFERS	3	2	2	3	4	7	5	5	5	26	31
LE NOIRMONT	21	20	14	26	18	22	15	18	41	113	154
LES BOIS	15	7	18	17	14	19	16	18	22	102	124
LES BREULEUX ET ENVIRONS	30	22	17	39	24	27	36	29	52	172	224
MONTFAUCON - SAINT-BRAIS	8	9	6	11	7	13	5	11	17	53	70
SAIGNELEGIER	36	24	12	20	26	19	20	25	60	122	182
AJOIE ET CLOS DU DOUBS	198	257	238	251	210	192	210	217	455	1318	1773
ALLE	19	17	21	19	13	21	21	23	36	118	154
BASSE-ALLAINE	21	17	16	17	14	16	11	10	38	84	122
BONCOURT	6	9	14	10	8	10	8	12	15	62	77
CLOS DU DOUBS	12	20	13	14	8	14	14	6	32	69	101
CORNOL	11	15	11	9	8	9	11	12	26	60	86
COURGENAY	20	33	20	28	30	12	18	30	53	138	191
FONTENAI	13	23	18	17	16	18	12	21	36	102	138
HAUTE-AJOIE	13	18	23	18	18	11	16	14	31	100	131
LA BAROCHE	9	20	6	16	9	10	22	8	29	71	100
LA COEUVATTE	10	12	14	19	13	11	19	8	22	84	106
LA VENDLINE	11	16	6	12	8	6	8	7	27	47	74
LE CREUGENAT	13	11	18	19	15	12	11	12	24	87	111
PORRENTUY	40	46	58	53	50	42	39	54	86	296	382
JURA	679	736	720	760	699	735	754	763	1415	4431	5846

DEGRE PRIMAIRE

PREVISIONS 2020-2021

<i>Octobre 2017</i>	1P	2P	3P	4P	5P	6P	7P	8P	1-2P	3-8P	TOT
DELEMONT	389	370	371	431	374	392	420	435	759	2423	3182
BOECOURT	11	10	11	14	13	10	12	13	21	73	94
HAUTE-SORNE	67	62	69	74	65	72	80	75	129	435	564
	78	72	80	88	78	82	92	88	150	508	658
COURRENDLIN - REBEUVELIER - VELLERAT	55	39	55	57	36	32	53	38	94	271	365
MONTCHAIBEUX	20	5	9	13	7	15	9	20	25	73	98
	75	44	64	70	43	47	62	58	119	344	463
COURTETELLE	31	30	30	44	27	38	34	37	61	210	271
DELEMONT	111	106	102	128	126	112	125	125	217	718	935
DEVELIER	11	8	10	17	12	15	17	17	19	88	107
HAUT-PLATEAU	10	6	5	7	6	9	7	8	16	42	58
LA RESELLE	6	9	10	5	8	10	6	9	15	48	63
	169	159	157	201	179	184	189	196	328	1106	1434
COURROUX	37	35	30	30	32	37	37	36	72	202	274
HAUT VAL TERBI	10	27	19	20	16	20	20	29	37	124	161
VAL TERBI	20	33	21	22	26	22	20	28	53	139	192
	67	95	70	72	74	79	77	93	162	465	627
FRANCHES-MONTAGNES	85	124	94	82	133	104	121	115	209	649	858
LA COURTINE	8	7	15	6	15	8	14	17	15	75	90
LE BEMONT - LES ENFERS	0	3	2	2	3	4	7	5	3	23	26
LE NOIRMONT	18	22	17	16	26	18	23	16	40	116	156
LES BOIS	11	16	7	19	17	15	19	17	27	94	121
LES BREULEUX ET ENVIRONS	21	30	24	19	40	24	27	35	51	169	220
MONTFAUCON - SAINT-BRAIS	5	7	9	6	11	8	12	5	12	51	63
SAIGNELEGIER	22	39	20	14	21	27	19	20	61	121	182
AJOIE ET CLOS DU DOUBS	240	211	232	256	241	213	185	210	451	1337	1788
ALLE	16	20	16	20	19	13	21	21	36	110	146
BASSE-ALLAINE	19	22	15	17	17	13	15	11	41	88	129
BONCOURT	21	6	9	15	9	9	9	7	27	58	85
CLOS DU DOUBS	16	13	19	14	13	8	14	14	29	82	111
CORNOL	18	11	13	11	9	8	9	11	29	61	90
COURGENAY	31	21	31	21	30	29	12	19	52	142	194
FONTENAI	22	14	20	19	17	16	17	12	36	101	137
HAUTE-AJOIE	13	14	17	24	16	18	11	16	27	102	129
LA BAROCHE	11	10	19	7	15	9	10	22	21	82	103
LA COEUVATTE	7	12	11	17	18	13	11	18	19	88	107
LA VENDLINE	10	11	16	5	10	10	6	8	21	55	76
LE CREUGENAT	16	13	2	20	17	15	11	12	29	77	106
PORRENTUY	40	44	44	66	51	52	39	39	84	291	375
JURA	714	705	697	769	748	709	726	760	1419	4409	5828

DEGRE PRIMAIRE

PREVISIONS 2021-2022

<i>Septembre 2017</i>	1P	2P	3P	4P	5P	6P	7P	8P	1-2P	3-8P	TOT
DELEMONT	362	398	359	394	426	378	390	425	760	2372	3132
BOECOURT	4	11	10	13	14	12	10	13	15	72	87
HAUTE-SORNE	58	69	59	76	72	64	71	81	127	423	550
	62	80	69	89	86	76	81	94	142	495	637
COURRENDLIN - REBEUVELIER - VELLERAT	44	58	39	57	53	38	33	52	102	272	374
MONTCHAIBEUX	2	20	5	9	14	7	16	9	22	60	82
	46	78	44	66	67	45	49	61	124	332	456
COURTETELLE	36	29	29	32	43	28	38	36	65	206	271
DELEMONT	104	112	104	106	129	130	108	125	216	702	918
DEVELIER	12	11	7	10	17	13	15	18	23	80	103
HAUT-PLATEAU	6	10	6	5	7	6	10	8	16	42	58
LA RESELLE	7	7	8	9	5	7	10	7	14	46	60
	165	169	154	162	201	184	181	194	334	1076	1410
COURROUX	43	39	33	33	30	32	36	37	82	201	283
HAUT VAL TERBI	20	10	26	21	20	16	20	20	30	123	153
VAL TERBI	26	22	33	23	22	25	23	19	48	145	193
	89	71	92	77	72	73	79	76	160	469	629
FRANCHES-MONTAGNES	110	89	118	103	83	137	104	124	199	669	868
LA COURTINE	7	8	8	15	6	15	9	14	15	67	82
LE BEMONT - LES ENFERS	2	0	3	2	2	3	4	7	2	21	23
LE NOIRMONT	17	19	19	19	16	27	18	25	36	124	160
LES BOIS	19	12	15	7	19	18	15	20	31	94	125
LES BREULEUX ET ENVIRONS	20	21	33	27	20	40	24	27	41	171	212
MONTFAUCON - SAINT-BRAIS	7	5	7	10	6	12	7	12	12	54	66
SAIGNELEGIER	38	24	33	23	14	22	27	19	62	138	200
AJOIE ET CLOS DU DOUBS	178	259	199	257	247	243	204	183	437	1333	1770
ALLE	10	17	19	15	20	19	13	21	27	107	134
BASSE-ALLAINE	11	20	19	16	17	15	12	15	31	94	125
BONCOURT	3	22	6	10	14	10	8	8	25	56	81
CLOS DU DOUBS	11	18	12	20	13	13	8	14	29	80	109
CORNOL	14	19	10	13	11	9	8	9	33	60	93
COURGENAY	22	33	20	33	23	29	28	12	55	145	200
FONTENAI	19	24	12	21	19	17	15	16	43	100	143
HAUTE-AJOIE	9	14	13	18	21	16	18	11	23	97	120
LA BAROCHE	11	13	10	21	7	15	9	10	24	72	96
LA COEUVATTE	10	8	11	13	16	18	13	10	18	81	99
LA VENDLINE	9	10	11	13	4	12	10	6	19	56	75
LE CREUGENAT	9	17	14	14	18	17	14	12	26	89	115
PORRENTUY	40	44	42	50	64	53	48	39	84	296	380
JURA	650	746	676	754	756	758	698	732	1396	4374	5770

	2018-2019			2019-2020			2020-2021			2021-22		
	1-2P	3-8P	TO	1-2P	3-8P	TO	1-2P	3-8P	TO	1-2P	3-8P	TO
Octobre 2017												
DELEMONT	792	2415	3207	743	2454	3197	759	2423	3182	760	2372	3132
BOECOURT	23	61	84	21	66	87	21	73	94	15	72	87
HAUTE-SORNE	141	443	584	133	441	574	129	435	564	127	423	550
	164	504	668	154	507	661	150	508	658	142	495	637
COURRENDLIN - REBEUVELIER - VELLERAT	105	244	349	91	256	347	94	271	365	102	272	374
MONTCHAIBEAUX	22	77	99	14	78	92	25	73	98	22	60	82
	127	321	448	105	334	439	119	344	463	124	332	456
COURTETELLE	76	189	265	63	207	270	61	210	271	65	206	271
DELEMONT	229	730	959	209	745	954	217	718	935	216	702	918
DEVELIER	31	81	112	19	89	108	19	88	107	23	80	103
HAUT-PLATEAU	12	46	58	11	44	55	16	42	58	16	42	58
LA RESELLE	18	51	69	20	49	69	15	48	63	14	46	60
	366	1097	1463	322	1134	1456	328	1106	1434	334	1076	1410
COURROUX	59	220	279	65	207	272	72	202	274	82	201	283
HAUT VAL TERBI	37	145	182	46	133	179	37	124	161	30	123	153
VAL TERBI	39	128	167	51	139	190	53	139	192	48	145	193
	135	493	628	162	479	641	162	465	627	160	469	629
FRANCHES-MONTAGNES	173	687	860	217	659	876	209	649	858	199	669	868
LA COURTINE	18	79	97	20	71	91	15	75	90	15	67	82
LE BEMONT - LES ENFERS	4	27	31	5	26	31	3	23	26	2	21	23
LE NOIRMONT	35	119	154	41	113	154	40	116	156	36	124	160
LES BOIS	26	94	120	22	102	124	27	94	121	31	94	125
LES BREULEUX ET ENVIRONS	38	175	213	52	172	224	51	169	220	41	171	212
MONTFAUCON - SAINT-BRAIS	16	55	71	17	53	70	12	51	63	12	54	66
SAIGNELEGIER	36	138	174	60	122	182	61	121	182	62	138	200
AJOIE ET CLOS DU DOUBS	491	1301	1792	455	1318	1773	451	1337	1788	437	1333	1770
ALLE	39	122	161	36	118	154	36	110	146	27	107	134
BASSE-ALLAINE	34	82	116	38	84	122	41	88	129	31	94	125
BONCOURT	22	59	81	15	62	77	27	58	85	25	56	81
CLOS DU DOUBS	32	71	103	32	69	101	29	82	111	29	80	109
CORNOL	27	61	88	26	60	86	29	61	90	33	60	93
COURGENAY	52	132	184	53	138	191	52	142	194	55	145	200
FONTENAI	42	100	142	36	102	138	36	101	137	43	100	143
HAUTE-AJOIE	41	91	132	31	100	131	27	102	129	23	97	120
LA BAROCHE	24	78	102	29	71	100	21	82	103	24	72	96
LA COEUVATTE	26	77	103	22	84	106	19	88	107	18	81	99
LA VENDLINE	21	54	75	27	47	74	21	55	76	19	56	75
LE CREUGENAT	28	80	108	24	87	111	29	77	106	26	89	115
PORRENTUY	103	294	397	86	296	382	84	291	375	84	296	380
JURA	1456	4403	5859	1415	4431	5846	1419	4409	5828	1396	4374	5770

Prévisions 2018-2019	2017-2018	9S	10S	11S	TOTAL	Dif
Haute-Sorne	281	90	68	99	257	-24
Courrendlin	140	55	51	41	147	7
Collège Delémont	587	187	221	188	596	9
Val Terbi	259	86	89	88	263	4
Franches-Montagnes	287	85	107	88	280	-7
Ajoie et Clos du Doubs	635	206	223	201	630	-5
Total	2189	709	759	705	2173	-16

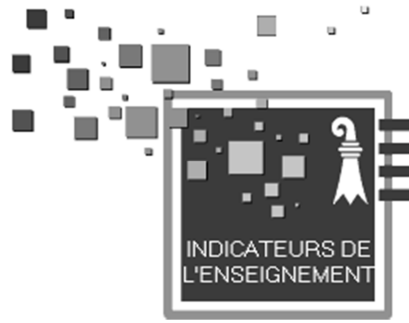
Prévisions 2019-2020	2017-2018	9S	10S	11S	TOTAL	Dif
Haute-Sorne	281	73	89	68	230	-51
Courrendlin	140	56	52	53	161	21
Collège Delémont	587	166	191	218	575	-12
Val Terbi	259	77	85	87	249	-10
Franches-Montagnes	287	110	86	108	304	17
Ajoie et Clos du Doubs	635	225	204	222	651	16
Total	2189	707	707	756	2170	-19

Prévisions 2020-2021	2017-2018	9S	10S	11S	TOTAL	Dif
Haute-Sorne	281	78	72	89	239	-42
Courrendlin	140	54	53	54	161	21
Collège Delémont	587	195	170	189	554	-33
Val Terbi	259	83	76	83	242	-17
Franches-Montagnes	287	106	111	87	304	17
Ajoie et Clos du Doubs	635	222	223	203	648	13
Total	2189	738	705	705	2148	-41

Prévisions 2021-2022	2017-2018	9S	10S	11S	TOTAL	Dif
Haute-Sorne	281	80	77	72	229	-52
Courrendlin	140	56	51	55	162	22
Collège Delémont	587	193	200	168	561	-26
Val Terbi	259	86	82	74	242	-17
Franches-Montagnes	287	98	107	112	317	30
Ajoie et Clos du Doubs	635	214	220	222	656	21
Total	2189	727	737	703	2167	-22

Prévisions 2022-2023	2017-2018	9S	10S	11S	TOTAL	Dif
Haute-Sorne	281	86	79	77	242	-39
Courrendlin	140	59	53	53	165	25
Collège Delémont	587	191	198	197	586	-1
Val Terbi	259	71	85	80	236	-23
Franches-Montagnes	287	110	99	108	317	30
Ajoie et Clos du Doubs	635	187	212	219	618	-17
Total	2189	704	726	734	2164	-25

Prévisions 2023-2024	2017-2018	9S	10S	11S	TOTAL	Dif
Haute-Sorne	281	88	85	79	252	-29
Courrendlin	140	58	56	55	169	29
Collège Delémont	587	196	196	195	587	0
Val Terbi	259	70	70	83	223	-36
Franches-Montagnes	287	113	111	100	324	37
Ajoie et Clos du Doubs	635	185	185	211	581	-54
Total	2189	710	703	723	2136	-53



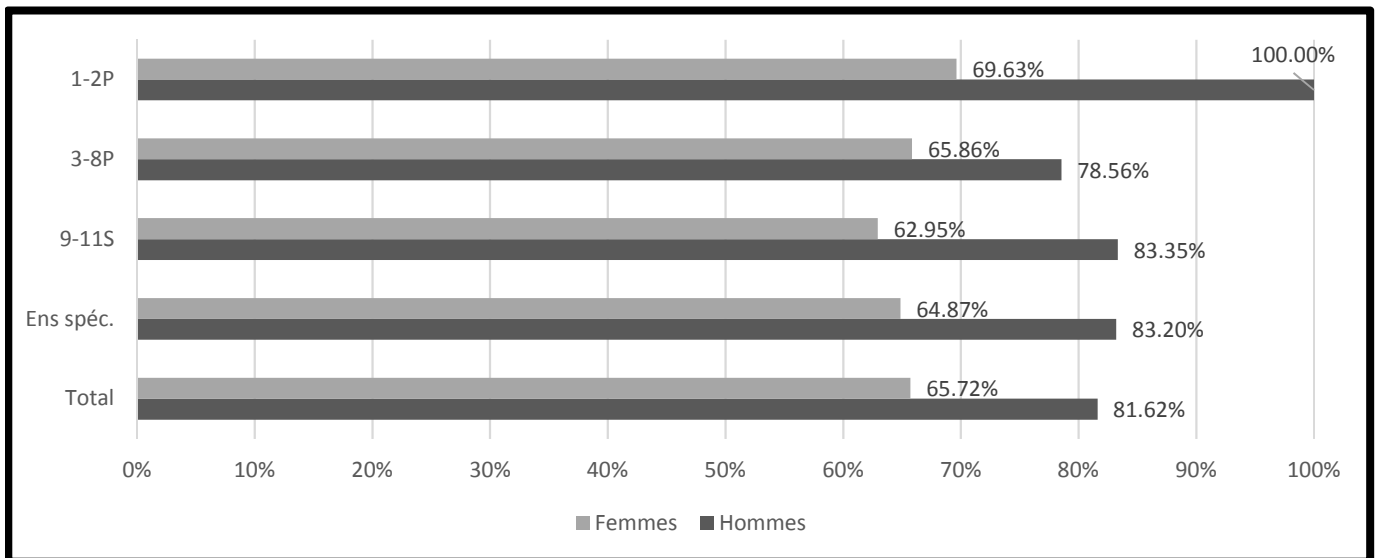
CORPS ENSEIGNANT

CORPS ENSEIGNANT

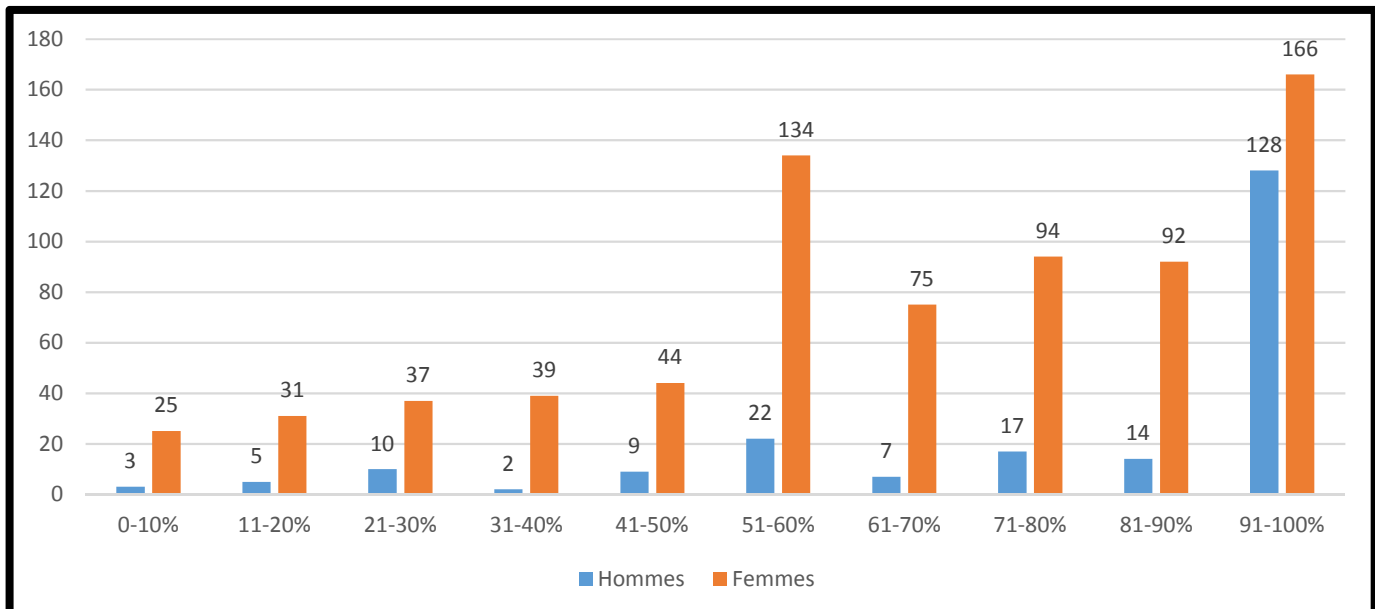
Nombre d'enseignants par degré

Degrés	Total	%	Hommes	%	Femmes	%
1-2P	112	11.7%	1	0.9%	111	99.1%
3-8P	457	47.9%	75	16.4%	382	83.6%
9-11S	291	30.5%	124	42.6%	167	57.4%
Enseignants spécialisés	94	9.9%	16	17.0%	78	83.0%
Total	954	100%	216	22.6%	738	77.4%

Taux moyen d'occupation

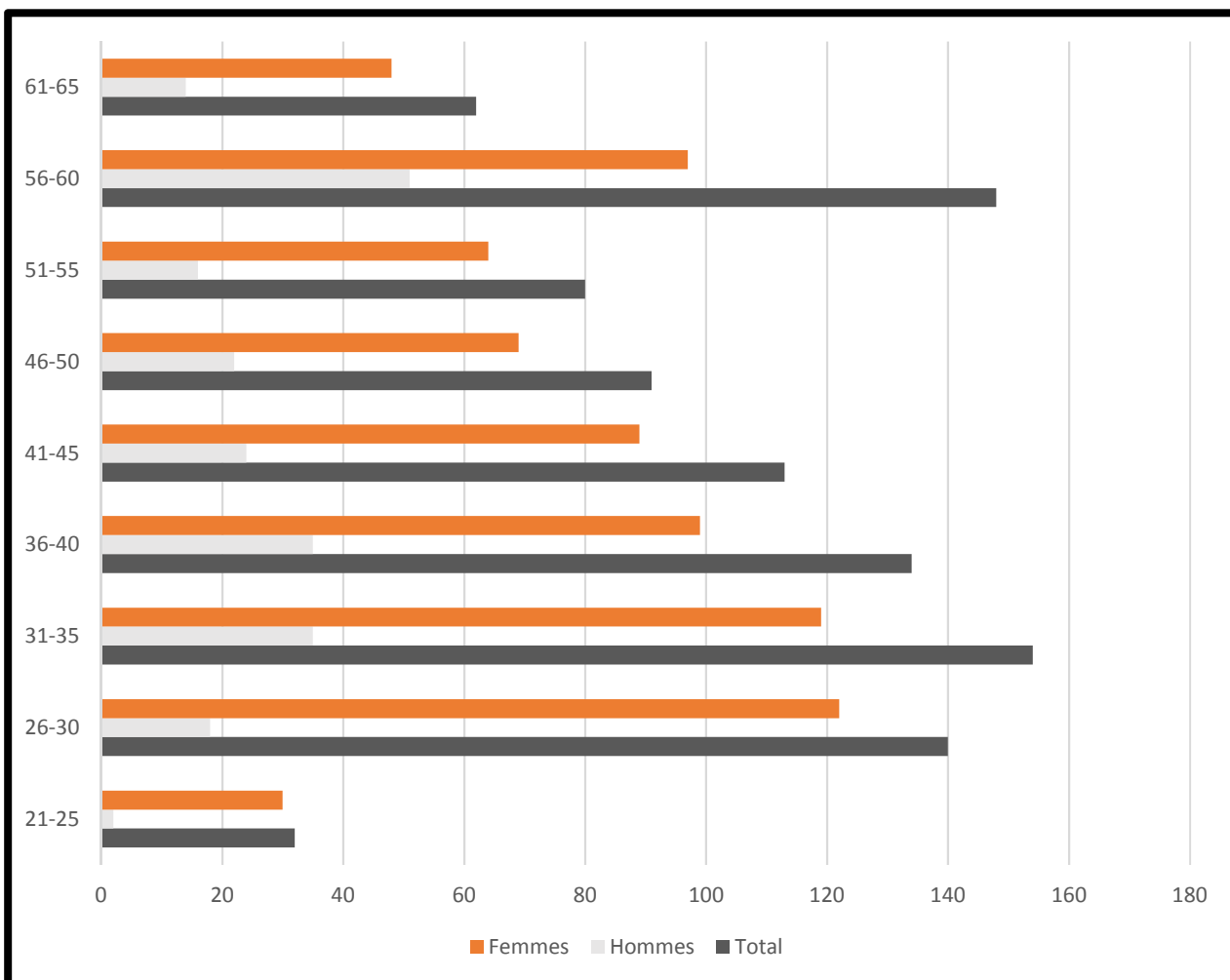


Répartition du taux d'emploi



CORPS ENSEIGNANT

Nombre d'enseignants par classes d'âge



Age moyen des enseignants

