

► MÉMENTO  
STATISTIQUE  
DE L'ÉCOLE  
NEUCHÂTELOISE

situation au 15 octobre 2017

► 2017 / 18



**DÉPARTEMENT DE L'ÉCONOMIE  
ET DE L'ACTION SOCIALE**  
SERVICE DE STATISTIQUE  
[WWW.NE.CH/STAT](http://WWW.NE.CH/STAT) • [STAT@NE.CH](mailto:STAT@NE.CH)



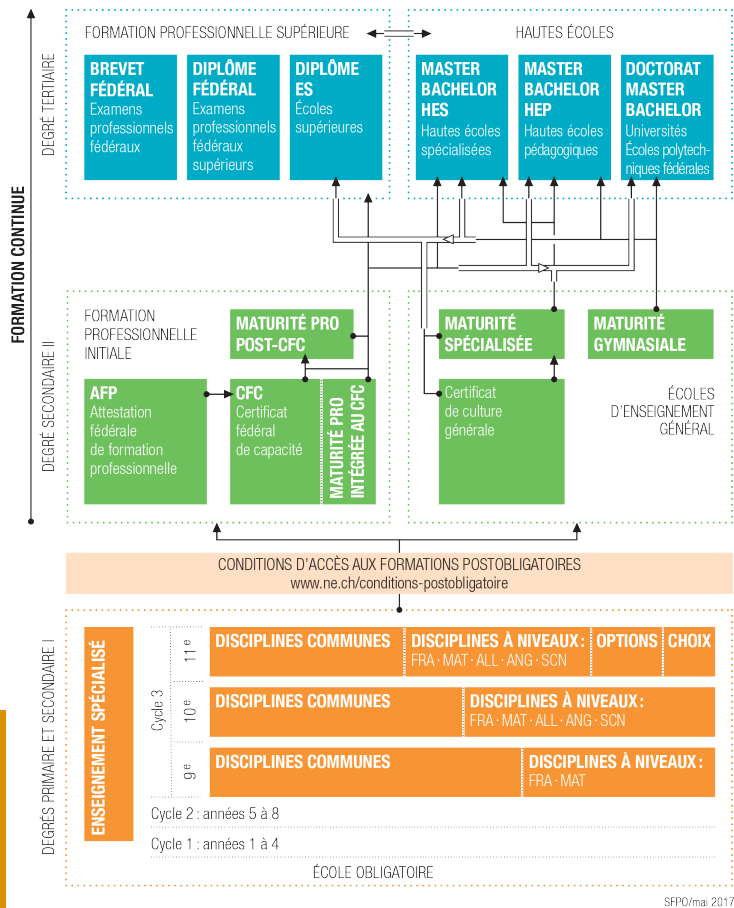
**DÉPARTEMENT DE L'ÉDUCATION  
ET DE LA FAMILLE**  
OFFICE DE L'INFORMATIQUE SCOLAIRE  
ET DE L'ORGANISATION  
[WWW.NE.CH/OISO](http://WWW.NE.CH/OISO) • [OISO@NE.CH](mailto:OISO@NE.CH)

# SOMMAIRE

SYSTÈME DE FORMATION DANS LE CANTON DE NEUCHÂTEL	5
LES 7 CERCLES SCOLAIRES	6
TABLEAU DE SCOLARISATION DES ÉLÈVES	6
NOMBRE D'ÉLÈVES SELON LE CYCLE ET L'ANNÉE	7
EFFECTIF DES ENSEIGNANT-E-S ET TAUX D'ENCADREMENT	7
CYCLE 1	8
ANNÉES 1,2, 3 ET 4	8
CLASSES D'ACCUEIL ET FORMATION SPÉCIALISÉE	9
CYCLE 2	10
ANNÉES 5, 6, 7 ET 8	10
NOMBRE DE CLASSES MULTINIVEAUX	10
CLASSES D'ACCUEIL ET FORMATION SPÉCIALISÉE	11
CYCLE 3	12
ANNÉE 9	▶ NOMBRE D'ÉLÈVES PAR DISCIPLINES À NIVEAUX (français/mathématiques) 12
	▶ RÉPARTITION EN 3 PROFILS DES 2 BRANCHES À NIVEAUX 12
ANNÉE 10	▶ NOMBRE D'ÉLÈVES PAR DISCIPLINES À NIVEAUX (français/mathématiques/allemand/anglais/sciences de la nature) 13
	▶ RÉPARTITION EN 6 PROFILS DES 5 BRANCHES À NIVEAUX 13
ANNÉE 11	▶ NOMBRE D'ÉLÈVES PAR DISCIPLINES À NIVEAUX (français/mathématiques/allemand/anglais/sciences de la nature) 14
	▶ RÉPARTITION EN 6 PROFILS DES 5 BRANCHES À NIVEAUX 14
	▶ DISCIPLINES À OPTIONS PROFESSIONNELLES 15
	▶ DISCIPLINES À OPTIONS ACADÉMIQUES 15
	▶ DISCIPLINES À CHOIX 16
CLASSES D'ACCUEIL ET TERMINALE	17
CYCLES 1/2/3	▶ RÉCAPITULATIF SANS CLASSES SPÉCIALES 18
	▶ TAUX DE NON-PROMOTION 2016/2017, EN %, PAR ANNÉE 18
CYCLES 1/2/3	▶ RÉCAPITULATIF AVEC CLASSES SPÉCIALES 19

<b>CYCLE 3 2016/17</b>	<b>20</b>
ANNÉE 9	20
▶ CHANGEMENT DE NIVEAU EN COURS D'ANNÉE 2016/2017	20
▶ POURCENTAGE D'ÉLÈVES DE 9 <sup>E</sup> CHANGEANT DE NIVEAU EN FIN DE SEMESTRE OU D'ANNÉE SCOLAIRE	20
ANNÉE 10	21
▶ CHANGEMENT DE NIVEAU EN COURS D'ANNÉE 2016/2017	21
▶ POURCENTAGE D'ÉLÈVES DE 10 <sup>E</sup> CHANGEANT DE NIVEAU EN FIN DE SEMESTRE OU D'ANNÉE SCOLAIRE	21
ÉLÈVES LIBÉRABLES DE L'ANNÉE 2016/2017	22
CHOIX DES ÉLÈVES LIBÉRABLES ÉTÉ 2017	22
ÉCOLES SPÉCIALISÉES	23
INSTITUTIONS AVEC CLASSES INTERNES	23
EFFECTIF DES ÉLÈVES DES ÉCOLES PRIVÉES ET DE L'ENSEIGNEMENT À DOMICILE	23
FORMATION POSTOBLIGATOIRE	24
FORMATION GÉNÉRALE	24
▶ EFFECTIF DES ENSEIGNANT-E-S	24
FORMATION PROFESSIONNELLE	25
▶ EFFECTIF DES ENSEIGNANT-E-S	25
ÉCOLES DU POSTOBLIGATOIRE	26
HAUTES ÉCOLES	27
CONSERVATOIRE DE MUSIQUE NEUCHÂTELOIS	27
CNIP - CENTRE NEUCHÂTELOIS D'INTÉGRATION PROFESSIONNELLE	27
INDICATEURS DE L'ÉCOLE OBLIGATOIRE	28
▶ NOMBRE DE CLASSES SELON LE NOMBRE D'ÉLÈVES	28

# SYSTÈME DE FORMATION DANS LE CANTON DE NEUCHÂTEL



SFPO/mal 2017

→ Accès direct

⇒ Accès possible avec complément :  
stage, passerelle, examens

# LES 7 CERCLES SCOLAIRES

## EOCF

École obligatoire de La Chaux-de-Fonds  
Secteur nord  
Secteur ouest  
Secteur sud

## CSVR

Cercle scolaire  
de Val-de-Ruz

## CSLL

Cercle scolaire Le Locle

## JJR - VDT

Cercle scolaire du  
Val-de-Travers

## EOREN

École obligatoire de  
la région de Neuchâtel  
Centre de La Côte  
Centre des Terreaux  
Centre du Mail  
Centre du Bas-Lac  
Centre des Deux Thielles

## CSRC

Cercle scolaire régional  
Les Cerisiers

## CESCOLE

Cercle scolaire de  
Colombier et environs

# TABLEAU DE SCOLARISATION DES ÉLÈVES

ANNÉE SCOLAIRE		17 - 18	18 - 19	19 - 20	20 - 21	21 - 22	22 - 23	23 - 24
né entre le... et le...								
01.09.2002	31.08.2003	11						
01.09.2003	31.08.2004	10	11					
01.09.2004	31.08.2005	9	10	11				
01.09.2005	31.08.2006	8	9	10	11			
01.08.2006	31.07.2007	7	8	9	10	11		
01.08.2007	31.07.2008	6	7	8	9	10	11	
01.08.2008	31.07.2009	5	6	7	8	9	10	11
01.08.2009	31.07.2010	4	5	6	7	8	9	10
01.08.2010	31.07.2011	3	4	5	6	7	8	9
01.08.2011	31.07.2012	2	3	4	5	6	7	8
<b>01.08.2012</b>	<b>31.07.2013</b>	<b>1</b>	2	3	4	5	6	7
01.08.2013	31.07.2014		1	2	3	4	5	6
01.08.2014	31.07.2015			1	2	3	4	5
01.08.2015	31.07.2016				1	2	3	4
01.08.2016	31.07.2017					1	2	3
01.08.2017	31.07.2018						1	2
01.08.2018	31.07.2019							1

CYCLE 1  
CYCLE 2  
CYCLE 3

# NOMBRE D'ÉLÈVES SELON LE CYCLE ET L'ANNÉE

CYCLES / ANNÉES D'ENSEIGNEMENT	filles	garçons	Total
<b>CYCLE 1</b>	<b>3426</b>	<b>3630</b>	<b>7056</b>
année 1	777	871	1648
année 2	829	880	1709
année 3	913	949	1862
année 4	906	922	1828
formation spécialisée & accueil	1	8	9
<b>CYCLE 2</b>	<b>3540</b>	<b>3741</b>	<b>7281</b>
année 5	886	928	1814
année 6	824	909	1733
année 7	848	834	1682
année 8	906	956	1862
formation spécialisée & accueil	76	114	190
<b>CYCLE 3</b>	<b>2767</b>	<b>2858</b>	<b>5625</b>
année 9	924	925	1849
année 10	846	837	1683
année 11	806	769	1575
terminale & accueil	191	327	518
<b>Total élèves</b>	<b>9733</b>	<b>10229</b>	<b>19962</b>

## EFFECTIF DES ENSEIGNANT-E-S ET TAUX D'ENCADREMENT

Enseignant-e-s années 1 à 11	nombre d'enseignant-e-s	équivalent plein temps (EPT)	*taux d'encadrement
<b>Total</b>	<b>2133</b>	<b>1451.2</b>	<b>13.8</b>

\*Le taux d'encadrement renseigne le nombre d'élèves par enseignant-e plein temps.  
(Définition : source OFS)

CERCLES CENTRES OU SECTEURS	ANNÉE 1			ANNÉE 2			ANNÉE 3			ANNÉE 4		
	classes	élèves	moyenne	classes	élèves	moyenne	classes	élèves	moyenne	classes	élèves	moyenne
EOREN <i>La Côte</i>	7.00	124	17.7	7.00	115	16.4	8.50	170	20	7.00	133	19
<i>Les Terreaux</i>	8.50	166	19.5	8.50	144	16.9	9.50	171	18	7.50	143	19.1
<i>Le Mail</i>	7.70	110	14.3	7.70	131	17	6.70	126	18.8	7.70	145	18.8
<i>Le Bas-Lac</i>	4.70	83	17.7	4.50	81	18	4.70	87	18.5	4.70	85	18.1
<i>Les Deux Thielles</i>	4.50	88	19.6	4.00	75	18.7	5.00	92	18.4	5.00	98	19.6
EOREN (total)	32.40	571	17.6	31.70	546	17.2	34.40	646	18.8	31.90	604	18.9
CESCOLE	9.50	165	17.4	9.50	162	17.1	9.50	170	17.9	10.00	180	18
CSRC	8.50	121	14.2	8.50	164	19.3	7.50	136	18.1	7.50	137	18.3
JJR	6.50	114	17.5	6.50	129	19.8	6.50	124	19.1	6.50	111	17.1
CSVN	9.25	164	17.7	9.25	185	20	12.75	219	17.2	11.25	220	19.6
CSLL	7.50	141	18.8	7.50	114	15.2	7.50	132	17.6	7.50	134	17.9
EOCF <i>Nord</i>	7.00	116	16.6	7.25	129	17.8	7.25	126	17.4	6.25	124	19.8
<i>Ouest</i>	7.33	125	17	7.33	121	16.5	9.33	163	17.5	8.33	152	18.2
<i>Sud</i>	8.50	131	15.4	8.50	159	18.7	8.00	146	18.2	9.00	166	18.4
EOCF (total)	22.83	372	16.3	23.08	409	17.7	24.58	435	17.7	23.58	442	18.7
<b>TOTAL</b>	<b>96.48</b>	<b>1648</b>	<b>17.1</b>	<b>96.03</b>	<b>1709</b>	<b>17.8</b>	<b>102.73</b>	<b>1862</b>	<b>18.1</b>	<b>98.23</b>	<b>1828</b>	<b>18.6</b>



CERCLES CENTRES OU SECTEURS	ENSEIGN. RÉGULIER SOUS-TOTAL CYCLE 1			CLASSES D'ACCUEIL			FORMATION SPÉCIALISÉE			TOTAL CYCLE 1		
	classes	élèves	moyenne	classes	élèves	moyenne	classes	élèves	moyenne	classes	élèves	moyenne
EOREN <i>La Côte</i>	29.50	542	18.4	—	—	—	—	—	—	29.50	542	18.4
<i>Les Terreaux</i>	34.00	624	18.4	—	—	—	0.33	1	3	34.33	625	18.2
<i>Le Mail</i>	29.80	512	17.2	—	—	—	—	—	—	29.80	512	17.2
<i>Le Bas-Lac</i>	18.60	336	18.1	—	—	—	—	—	—	18.60	336	18.1
<i>Les Deux Thielles</i>	18.50	353	19.1	—	—	—	—	—	—	18.50	353	19.1
EOREN (total)	130.40	2367	18.2	—	—	—	0.33	1	3	130.73	2368	18.1
CESCOLE	38.50	677	17.6	—	—	—	—	—	—	38.50	677	17.6
CSRC	32.00	558	17.4	—	—	—	—	—	—	32.00	558	17.4
JJR	26.00	478	18.4	—	—	—	—	—	—	26.00	478	18.4
CSVR	42.50	788	18.5	—	—	—	—	—	—	42.50	788	18.5
CSLL	30.00	521	17.4	—	—	—	0.50	1	2	30.50	522	17.1
EOCF <i>Nord</i>	27.75	495	17.8	0.25	1	4	0.50	2	4	28.50	498	17.5
<i>Ouest</i>	32.33	561	17.4	—	—	—	0.25	1	4	32.58	562	17.2
<i>Sud</i>	34.00	602	17.7	—	—	—	0.40	3	7.5	34.40	605	17.6
EOCF (total)	94.08	1658	17.6	0.25	1	4	1.15	6	5.2	95.48	1665	17.4
<b>TOTAL</b>	<b>393.48</b>	<b>7047</b>	<b>17.9</b>	<b>0.25</b>	<b>1</b>	<b>4</b>	<b>1.98</b>	<b>8</b>	<b>4</b>	<b>395.72</b>	<b>7056</b>	<b>17.8</b>

CERCLES CENTRES OU SECTEURS	ANNÉE 5			ANNÉE 6			ANNÉE 7			ANNÉE 8		
	classes	élèves	moyenne	classes	élèves	moyenne	classes	élèves	moyenne	classes	élèves	moyenne
<i>EOREN La Côte</i>	8.00	149	18.6	7.50	130	17.3	7.00	130	18.6	7.00	133	19
<i>Les Terreaux</i>	9.00	155	17.2	9.00	166	18.4	7.00	132	18.9	9.00	170	18.9
<i>Le Mail</i>	6.70	122	18.2	6.50	107	16.5	6.00	122	20.3	6.00	117	19.5
<i>Le Bas-Lac</i>	5.70	113	19.8	5.20	97	18.7	4.50	85	18.9	5.00	102	20.4
<i>Les Deux Thielles</i>	6.00	112	18.7	4.50	89	19.8	6.00	108	18.0	6.00	96	16
<b>EOREN (total)</b>	<b>35.40</b>	<b>651</b>	<b>18.4</b>	<b>32.70</b>	<b>589</b>	<b>18</b>	<b>30.50</b>	<b>577</b>	<b>18.9</b>	<b>33.00</b>	<b>618</b>	<b>18.7</b>
<b>CESCOLE</b>	<b>7.00</b>	<b>164</b>	<b>23.4</b>	<b>9.50</b>	<b>178</b>	<b>18.7</b>	<b>7.50</b>	<b>151</b>	<b>20.1</b>	<b>8.00</b>	<b>169</b>	<b>21.1</b>
<b>CSRC</b>	<b>8.50</b>	<b>148</b>	<b>17.4</b>	<b>7.00</b>	<b>127</b>	<b>18.1</b>	<b>7.00</b>	<b>130</b>	<b>18.6</b>	<b>8.50</b>	<b>167</b>	<b>19.6</b>
<b>JJR</b>	<b>6.50</b>	<b>116</b>	<b>17.8</b>	<b>6.50</b>	<b>110</b>	<b>16.9</b>	<b>6.00</b>	<b>119</b>	<b>19.8</b>	<b>7.00</b>	<b>125</b>	<b>17.9</b>
<b>CSV</b>	<b>12.25</b>	<b>220</b>	<b>18</b>	<b>10.25</b>	<b>179</b>	<b>17.5</b>	<b>10.75</b>	<b>192</b>	<b>17.9</b>	<b>11.25</b>	<b>228</b>	<b>20.3</b>
<b>CSLL</b>	<b>6.00</b>	<b>115</b>	<b>19.2</b>	<b>7.50</b>	<b>133</b>	<b>17.7</b>	<b>6.00</b>	<b>119</b>	<b>19.8</b>	<b>7.50</b>	<b>142</b>	<b>18.9</b>
<i>EOCF Nord</i>	6.25	108	17.3	7.00	124	17.7	7.00	132	18.9	7.00	127	18.1
<i>Ouest</i>	8.33	148	17.8	7.33	136	18.5	6.00	117	19.5	7.00	132	18.9
<i>Sud</i>	8.00	144	18	8.00	157	19.6	8.50	145	17.1	7.50	154	20.5
<b>EOCF (total)</b>	<b>22.58</b>	<b>400</b>	<b>17.7</b>	<b>22.33</b>	<b>417</b>	<b>18.7</b>	<b>21.50</b>	<b>394</b>	<b>18.3</b>	<b>21.50</b>	<b>413</b>	<b>19.2</b>
<b>TOTAL</b>	<b>98.23</b>	<b>1814</b>	<b>18.5</b>	<b>95.78</b>	<b>1733</b>	<b>18.1</b>	<b>89.25</b>	<b>1682</b>	<b>18.8</b>	<b>96.75</b>	<b>1862</b>	<b>19.2</b>

## NOMBRE DE CLASSES MULTINIVEAUX

Types de classes à niveaux	Nombres de classes	Types de classes à niveaux	Nombres de classes	Types de classes à niveaux	Nombres de classes
1-2	188	1-3	1	5-6	21
1-2-3	1	3-4	26	5-6-7-8	1
1-2-3-4	5	4-5	8	6-7	9
1-2-3-4-5	2	4-5-6	1	7-8	8
1-2-3-4-5-6	1			<b>TOTAL CLASSES</b>	<b>272</b>

CERCLES CENTRES OU SECTEURS	ENSEIGN. RÉGULIER SOUS-TOTAL CYCLE 2			CLASSES D'ACCUEIL			FORMATION SPÉCIALISÉE			TOTAL CYCLE 2		
	classes	élèves	moyenne	classes	élèves	moyenne	classes	élèves	moyenne	classes	élèves	moyenne
EOREN <i>La Côte</i>	29.50	542	18.4	—	—	—	1.50	13	8.7	31.00	555	17.9
<i>Les Terreaux</i>	34.00	623	18.3	1.00	16	16	3.67	30	8.2	38.67	669	17.3
<i>Le Mail</i>	25.20	468	18.6	0.50	3	6	2.00	17	8.5	27.70	488	17.6
<i>Le Bas-Lac</i>	20.40	397	19.5	—	—	—	—	—	—	20.40	397	19.5
<i>Les Deux Thielles</i>	22.50	405	18	—	—	—	—	—	—	22.50	405	18
EOREN (total)	131.60	2435	18.5	1.50	19	12.7	7.17	60	8.4	140.27	2514	17.9
CESCOLE	32.00	662	20.7	—	—	—	2.50	20	8	34.50	682	19.8
CSRC	31.00	572	18.5	—	—	—	—	—	—	31.00	572	18.5
JJR	26.00	470	18.1	—	—	—	—	—	—	26.00	470	18.1
CSVN	44.50	819	18.4	—	—	—	1.50	8	5.3	46.00	827	18
CSLL	27.00	509	18.9	0.25	4	16	1.50	15	10	28.75	528	18.4
EOCF <i>Nord</i>	27.25	491	18	1.75	13	7.4	1.50	17	11.3	30.50	521	17.1
<i>Ouest</i>	28.67	533	18.6	—	—	—	1.75	19	10.9	30.42	552	18.1
<i>Sud</i>	32.00	600	18.7	—	—	—	2.60	15	5.8	34.60	615	17.8
EOCF (total)	87.92	1624	18.5	1.75	13	7.4	5.85	51	8.7	95.52	1688	17.7
<b>TOTAL</b>	<b>380.02</b>	<b>7091</b>	<b>18.7</b>	<b>3.50</b>	<b>36</b>	<b>10.3</b>	<b>18.52</b>	<b>154</b>	<b>8.3</b>	<b>402.03</b>	<b>7281</b>	<b>18.1</b>

NIVEAUX	FRANÇAIS		MATHÉMATIQUES		TOTAL		
	1	2	1	2	classes	élèves	moy.
EOREN <i>La Côte</i>	67	91	77	81	8	158	19.7
<i>Les Terreaux</i>	39	80	38	81	6	119	19.8
<i>Le Mail</i>	63	97	65	95	8	160	20.0
<i>Le Bas-Lac</i>	41	61	41	61	5	102	20.4
<i>Les Deux Thielles</i>	50	53	49	54	5	103	20.6
EOREN (total)	260	382	270	372	32	642	20.1
CESCOLE	77	122	73	126	11	199	18.1
CSRC	52	89	50	91	7	141	20.1
JJR	54	71	63	62	7	125	17.9
CSVR	93	103	84	112	9	196	21.8
CSLL	73	63	62	74	7	136	19.4
EOCF <i>Nord</i>	46	78	55	69	6	124	20.7
<i>Ouest</i>	56	77	51	82	7	133	19.0
<i>Sud</i>	55	98	51	102	9	153	17.0
EOCF (total)	157	253	157	253	22	410	18.6
<b>TOTAL</b>	<b>766</b>	<b>1083</b>	<b>759</b>	<b>1090</b>	<b>95</b>	<b>1849</b>	<b>19.5</b>
% d'élèves	41.4	58.6	41	59	100		

## ANNÉE 9 / RÉPARTITION EN 3 PROFILS DES 2 BRANCHES À NIVEAUX

	deux niveaux 2	un niveau 2	deux niveaux 1	TOTAL
nombre d'élèves	903	367	579	1849
% d'élèves	48.8	19.8	31.3	100.0

**NIVEAU 1**

Un enseignement basé sur l'atteinte des objectifs fondamentaux, soit le niveau 2 décrit dans le Plan d'études romand pour le français et les mathématiques.

**NIVEAU 2**

Un enseignement basé sur l'atteinte des objectifs de niveaux plus élevés, soit le niveau 3 décrit dans le Plan d'études romand pour le français et les mathématiques.

NIVEAUX	FRANÇAIS FRA		MATHÉMATIQUES MAT		ALLEMAND ALL		ANGLAIS ANG		SCIENCES DE LA NATURE SCN		TOTAL		
	1	2	1	2	1	2	1	2	1	2	classes	élèves	moy.
<i>EOREN La Côte</i>	59	101	63	97	82	78	69	91	71	89	8	160	20
<i>Les Terreaux</i>	48	66	47	67	47	67	41	73	57	57	6	114	19
<i>Le Mail</i>	50	88	49	89	63	75	59	79	57	81	8	138	17.2
<i>Le Bas-Lac</i>	31	47	32	46	36	42	26	52	22	56	4	78	19.5
<i>Les Deux Thielles</i>	39	54	31	62	48	45	52	41	41	52	5	93	18.6
<b>EOREN (total)</b>	<b>227</b>	<b>356</b>	<b>222</b>	<b>361</b>	<b>276</b>	<b>307</b>	<b>247</b>	<b>336</b>	<b>248</b>	<b>335</b>	<b>31</b>	<b>583</b>	<b>18.8</b>
<b>CESCOLE</b>	<b>68</b>	<b>100</b>	<b>75</b>	<b>93</b>	<b>84</b>	<b>84</b>	<b>72</b>	<b>96</b>	<b>68</b>	<b>100</b>	<b>8</b>	<b>168</b>	<b>21</b>
<b>CSRC</b>	<b>40</b>	<b>70</b>	<b>43</b>	<b>67</b>	<b>43</b>	<b>67</b>	<b>49</b>	<b>61</b>	<b>38</b>	<b>72</b>	<b>6</b>	<b>110</b>	<b>18.3</b>
<b>JJR</b>	<b>42</b>	<b>58</b>	<b>46</b>	<b>54</b>	<b>50</b>	<b>50</b>	<b>44</b>	<b>56</b>	<b>39</b>	<b>61</b>	<b>6</b>	<b>100</b>	<b>16.7</b>
<b>CSVV</b>	<b>94</b>	<b>128</b>	<b>94</b>	<b>128</b>	<b>120</b>	<b>102</b>	<b>100</b>	<b>122</b>	<b>114</b>	<b>108</b>	<b>12</b>	<b>222</b>	<b>18.5</b>
<b>CSLL</b>	<b>60</b>	<b>79</b>	<b>80</b>	<b>59</b>	<b>86</b>	<b>53</b>	<b>85</b>	<b>54</b>	<b>71</b>	<b>68</b>	<b>7</b>	<b>139</b>	<b>19.9</b>
<i>EOCF Nord</i>	39	78	47	70	72	45	67	50	68	49	6	117	19.5
<i>Ouest</i>	51	44	51	44	51	44	49	46	41	54	5	95	19
<i>Sud</i>	50	99	41	108	85	64	60	89	68	81	8	149	18.6
<b>EOCF (total)</b>	<b>140</b>	<b>221</b>	<b>139</b>	<b>222</b>	<b>208</b>	<b>153</b>	<b>176</b>	<b>185</b>	<b>177</b>	<b>184</b>	<b>19</b>	<b>361</b>	<b>19</b>
<b>TOTAL</b>	<b>671</b>	<b>1012</b>	<b>699</b>	<b>984</b>	<b>867</b>	<b>816</b>	<b>773</b>	<b>910</b>	<b>755</b>	<b>928</b>	<b>89</b>	<b>1683</b>	<b>18.9</b>
% d'élèves	39.9	60.1	41.5	58.5	51.5	48.5	45.9	54.1	44.9	55.1		100	

## ANNÉE 10 / RÉPARTITION EN 6 PROFILS DES 5 BRANCHES À NIVEAUX

	cinq niveaux 2	quatre niveaux 2	trois niveaux 2	deux niveaux 2	un niveau 2	cinq niveaux 1	TOTAL
nombre d'élèves	576	171	173	171	225	367	1683
% d'élèves	34.2	10.2	10.3	10.2	13.4	21.8	100.0

NIVEAUX	FRANÇAIS FRA		MATHÉMATIQUES MAT		ALLEMAND ALL		ANGLAIS ANG		SCIENCES DE LA NATURE SCN		TOTAL		
	1	2	1	2	1	2	1	2	1	2	classes élèves	moj.	
<i>EOREN La Côte</i>	54	82	52	84	75	61	45	79	57	79	7	136	19.4
<i>Les Terreaux</i>	41	86	53	74	51	76	40	82	43	84	7	127	18.1
<i>Le Mail</i>	55	97	51	101	69	83	52	96	54	98	8	152	19
<i>Le Bas-Lac</i>	33	51	40	44	43	41	29	54	32	52	4	84	21
<i>Les Deux Thielles</i>	43	56	44	55	53	46	40	49	51	48	5	99	19.8
<b>EOREN (total)</b>	<b>226</b>	<b>372</b>	<b>240</b>	<b>358</b>	<b>291</b>	<b>307</b>	<b>206</b>	<b>360</b>	<b>237</b>	<b>361</b>	<b>31</b>	<b>598</b>	<b>19.3</b>
<b>CESCOLE</b>	<b>55</b>	<b>108</b>	<b>74</b>	<b>89</b>	<b>83</b>	<b>80</b>	<b>64</b>	<b>93</b>	<b>64</b>	<b>99</b>	<b>8</b>	<b>163</b>	<b>20.4</b>
<b>CSRC</b>	<b>29</b>	<b>86</b>	<b>50</b>	<b>65</b>	<b>55</b>	<b>60</b>	<b>39</b>	<b>72</b>	<b>51</b>	<b>64</b>	<b>6</b>	<b>115</b>	<b>19.2</b>
<b>JJR</b>	<b>38</b>	<b>48</b>	<b>37</b>	<b>49</b>	<b>38</b>	<b>48</b>	<b>36</b>	<b>50</b>	<b>31</b>	<b>55</b>	<b>4</b>	<b>86</b>	<b>21.5</b>
<b>CSVR</b>	<b>61</b>	<b>80</b>	<b>57</b>	<b>84</b>	<b>67</b>	<b>74</b>	<b>43</b>	<b>89</b>	<b>58</b>	<b>83</b>	<b>7</b>	<b>141</b>	<b>20.1</b>
<b>CSLL</b>	<b>54</b>	<b>85</b>	<b>80</b>	<b>59</b>	<b>69</b>	<b>70</b>	<b>46</b>	<b>83</b>	<b>60</b>	<b>79</b>	<b>7</b>	<b>139</b>	<b>19.9</b>
<i>EOCF Nord</i>	24	81	27	78	65	40	50	52	29	76	5	105	21
<i>Ouest</i>	52	46	41	57	49	49	41	55	37	61	5	98	19.6
<i>Sud</i>	40	90	46	84	73	57	52	73	43	87	7	130	18.6
<b>EOCF (total)</b>	<b>116</b>	<b>217</b>	<b>114</b>	<b>219</b>	<b>187</b>	<b>146</b>	<b>143</b>	<b>180</b>	<b>109</b>	<b>224</b>	<b>17</b>	<b>333</b>	<b>19.6</b>
<b>TOTAL</b>	<b>579</b>	<b>996</b>	<b>652</b>	<b>923</b>	<b>790</b>	<b>785</b>	<b>577</b>	<b>927</b>	<b>610</b>	<b>965</b>	<b>80</b>	<b>1575</b>	<b>19.7</b>
% d'élèves	36.8	63.2	41.4	58.6	50.2	49.8	38.4	61.6	38.7	61.3		100	

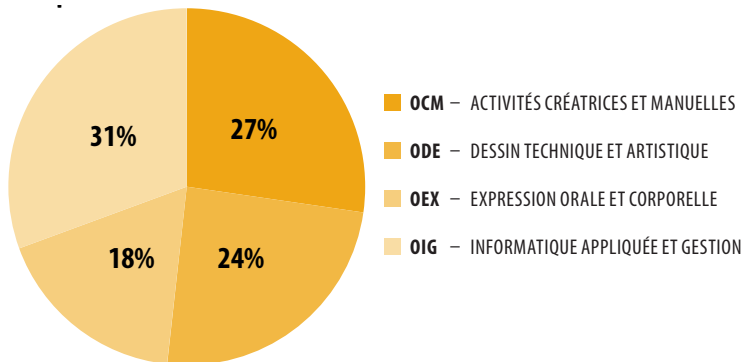
<sup>1</sup> Les élèves qui bénéficient d'un renforcement en mathématiques ou en français ne suivent pas l'anglais.

## ANNÉE 11 / RÉPARTITION EN 6 PROFILS DES 5 BRANCHES À NIVEAUX

	cinq niveaux 2	quatre niveaux 2	trois niveaux 2	deux niveaux 2	un niveau 2	cinq niveaux 1	TOTAL
nombre d'élèves	560	199	174	146	189	307	1575
% d'élèves	35.6	12.6	11.0	9.3	12.0	19.5	100.0

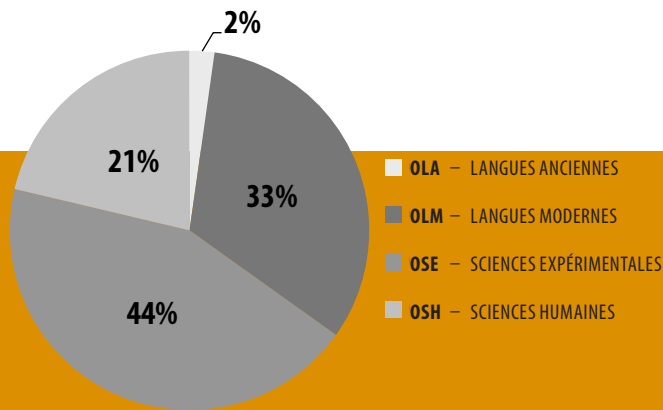
## ▶ DISCIPLINES À OPTIONS PROFESSIONNELLES

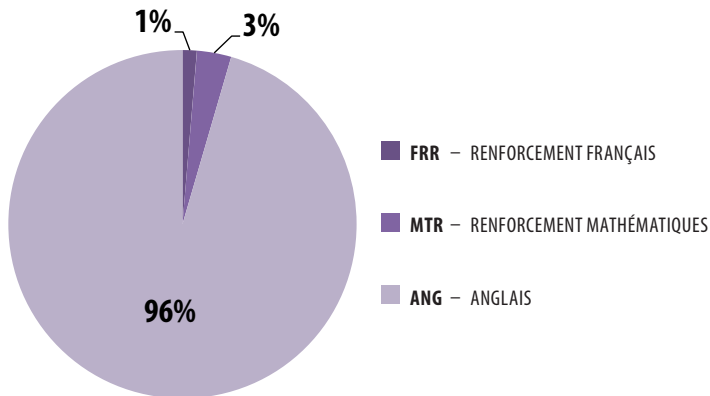
LE CHOIX DES OPTIONS PROFESSIONNELLES REPRÉSENTE LE 43 % DES ÉLÈVES DE 11<sup>E</sup>.  
UN·E ÉLÈVE SE DESTINANT À LA VOIE PROFESSIONNELLE CHOISIT 2 OPTIONS EN 11<sup>E</sup> ANNÉE.



## ▶ DISCIPLINES À OPTIONS ACADÉMIQUES

LE CHOIX DES OPTIONS ACADÉMIQUES REPRÉSENTE LE 57 % DES ÉLÈVES DE 11<sup>E</sup>.



▶ DISCIPLINES À CHOIX\* POUR TOUS LES ÉLÈVES DE 11<sup>E</sup>

\*Selon les choix professionnels futurs :

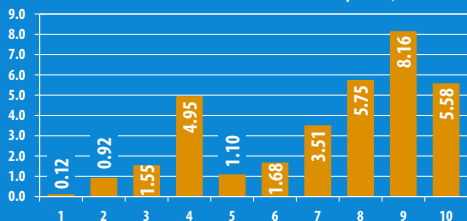
- anglais à niveaux si formation postobligatoire en maturités ou apprentissage exigeant l'anglais ;
- sinon, possibilité de choisir le renforcement soit en français soit en mathématiques.



CERCLES CENTRES OU SECTEURS	ENSEIGN. RÉGULIER SOUS-TOTAL CYCLE 3			CLASSES D'ACCUEIL			TERMINALE			TOTAL CYCLE 3		
	classes	élèves	moyenne	classes	élèves	moyenne	classes	élèves	moyenne	classes	élèves	moyenne
<i>EOREN La Côte</i>	23	454	19.7	—	—	—	2.50	29	11.6	25.50	483	18.9
<i>Les Terreaux</i>	19	360	18.9	—	—	—	2.00	22	11	21.00	382	18.2
<i>Le Mail</i>	24	450	18.7	1.50	29	19.3	5.00	57	11.4	30.50	536	17.6
<i>Le Bas-Lac</i>	13	264	20.3	—	—	—	2.00	21	10.5	15.00	285	19
<i>Les Deux Thielles</i>	15	295	19.7	—	—	—	2.00	23	11.5	17.00	318	18.7
<b>EOREN (total)</b>	94	1823	19.4	1.50	29	19.3	13.50	152	11.3	109.00	2004	18.4
<b>CESCOLE</b>	27	530	19.6	—	—	—	2.00	25	12.5	29.00	555	19.1
<b>CSRC</b>	19	366	19.3	—	—	—	2.00	23	11.5	21.00	389	18.5
<b>JJR</b>	17	311	18.3	—	—	—	2.00	24	12	19.00	335	17.6
<b>CSVV</b>	28	559	20	—	—	—	3.50	28	8	31.50	587	18.6
<b>CSLL</b>	21	414	19.7	0.75	11	14.7	2.00	19	9.5	23.75	444	18.7
<i>EOCF Nord</i>	17	346	20.4	1.00	8	8	5.00	59	11.8	23.00	413	18
<i>Ouest</i>	17	326	19.2	1.00	7	7	6.00	67	11.2	24.00	400	16.7
<i>Sud</i>	24	432	18	—	—	—	6.00	66	11	30.00	498	16.6
<b>EOCF (total)</b>	58	1104	19	2.00	15	7.5	17.00	192	11.3	77.00	1311	17
<b>TOTAL</b>	<b>264</b>	<b>5107</b>	<b>19.3</b>	<b>4.25</b>	<b>55</b>	<b>12.9</b>	<b>42.00</b>	<b>463</b>	<b>11</b>	<b>310.25</b>	<b>5625</b>	<b>18.1</b>

CERCLES CENTRES OU SECTEURS	CYCLE 1			CYCLE 2			CYCLE 3			TOTAL		
	classes	élèves	moyenne	classes	élèves	moyenne	classes	élèves	moyenne	classes	élèves	moyenne
EOREN <i>La Côte</i>	29.50	542	18.4	29.50	542	18.4	23	454	19.7	82.0	1538	18.8
<i>Les Terreaux</i>	34.00	624	18.4	34.00	623	18.3	19	360	18.9	87.0	1607	18.5
<i>Le Mail</i>	29.80	512	17.2	25.20	468	18.6	24	450	18.7	79.0	1430	18.1
<i>Le Bas-Lac</i>	18.60	336	18.1	20.40	397	19.5	13	264	20.3	52.0	997	19.2
<i>Les Deux Thielles</i>	18.50	353	19.1	22.50	405	18	15	295	19.7	56.0	1053	18.8
<b>EOREN (total)</b>	<b>130.40</b>	<b>2367</b>	<b>18.2</b>	<b>131.60</b>	<b>2435</b>	<b>18.5</b>	<b>94</b>	<b>1823</b>	<b>19.4</b>	<b>356.0</b>	<b>6625</b>	<b>18.6</b>
CESCOLE	38.50	677	17.6	32.00	662	20.7	27	530	19.6	97.5	1869	19.2
CSRC	32.00	558	17.4	31.00	572	18.5	19	366	19.3	82.0	1496	18.2
JJR	26.00	478	18.4	26.00	470	18.1	17	311	18.3	69.0	1259	18.2
CSVR	42.50	788	18.5	44.50	819	18.4	28	559	20	115.0	2166	18.8
CSLL	30.00	521	17.4	27.00	509	18.9	21	414	19.7	78.0	1444	18.5
EOCF <i>Nord</i>	27.75	495	17.8	27.25	491	18	17	346	20.4	72.0	1332	18.5
<i>Ouest</i>	32.33	561	17.4	28.67	533	18.6	17	326	19.2	78.0	1420	18.2
<i>Sud</i>	34.00	602	17.7	32.00	600	18.7	24	432	18	90.0	1634	18.2
<b>EOCF (total)</b>	<b>94.08</b>	<b>1658</b>	<b>17.6</b>	<b>87.92</b>	<b>1624</b>	<b>18.5</b>	<b>58</b>	<b>1104</b>	<b>19</b>	<b>240.0</b>	<b>4386</b>	<b>18.3</b>
<b>TOTAL</b>	<b>393.48</b>	<b>7047</b>	<b>17.9</b>	<b>380.02</b>	<b>7091</b>	<b>18.7</b>	<b>264</b>	<b>5107</b>	<b>19.3</b>	<b>1037.5</b>	<b>19245</b>	<b>18.5</b>

## TAUX DE NON-PROMOTION 2016/2017, EN %, PAR ANNÉE



Non-promotion : l'élève n'est pas promu au terme de l'année scolaire.



Pour plus de détails sur le taux de non-promotion : [www.ne.ch/stateduc](http://www.ne.ch/stateduc) rubrique *Indicateurs de l'école obligatoire* > *Taux de non-promotion*

Les élèves qui passent en classe d'enseignement spécialisé ne font pas partie du calcul du taux de non-promotion.

CERCLES CENTRES OU SECTEURS	CYCLE 1			CYCLE 2			CYCLE 3			TOTAL		
	classes	élèves	moyenne	classes	élèves	moyenne	classes	élèves	moyenne	classes	élèves	moyenne
EOREN <i>La Côte</i>	29.50	542	18.4	31.00	555	17.9	25.50	483	18.9	86	1580	18.4
<i>Les Terreaux</i>	34.33	625	18.2	38.67	669	17.3	21.00	382	18.2	94	1676	17.8
<i>Le Mail</i>	29.80	512	17.2	27.70	488	17.6	30.50	536	17.6	88	1536	17.5
<i>Le Bas-Lac</i>	18.60	336	18.1	20.40	397	19.5	15.00	285	19	54	1018	18.9
<i>Les Deux Thielles</i>	18.50	353	19.1	22.50	405	18	17.00	318	18.7	58	1076	18.6
EOREN (total)	130.73	2368	18.1	140.27	2514	17.9	109.00	2004	18.4	380	6886	18.1
CESCOLE	38.50	677	17.6	34.50	682	19.8	29.00	555	19.1	102	1914	18.8
CSRC	32.00	558	17.4	31.00	572	18.5	21.00	389	18.5	84	1519	18.1
JJR	26.00	478	18.4	26.00	470	18.1	19.00	335	17.6	71	1283	18.1
CSVR	42.50	788	18.5	46.00	827	18	31.50	587	18.6	120	2202	18.3
CSLL	30.50	522	17.1	28.75	528	18.4	23.75	444	18.7	83	1494	18
EOCF <i>Nord</i>	28.50	498	17.5	30.50	521	17.1	23.00	413	18	82	1432	17.5
<i>Ouest</i>	32.58	562	17.2	30.42	552	18.1	24.00	400	16.7	87	1514	17.4
<i>Sud</i>	34.40	605	17.6	34.60	615	17.8	30.00	498	16.6	99	1718	17.4
EOCF (total)	95.48	1665	17.4	95.52	1688	17.7	77.00	1311	17	268	4664	17.4
<b>TOTAL</b>	<b>395.72</b>	<b>7056</b>	<b>17.8</b>	<b>402.03</b>	<b>7281</b>	<b>18.1</b>	<b>310.25</b>	<b>5625</b>	<b>18.1</b>	<b>1108</b>	<b>19962</b>	<b>18</b>

CERCLES CENTRES OU SECTEURS	FRANÇAIS		MATHÉMATIQUES	
	nbre d'élèves passage de niveau 1 au niveau 2	nbre d'élèves passage de niveau 2 au niveau 1	nbre d'élèves passage de niveau 1 au niveau 2	nbre d'élèves passage de niveau 2 au niveau 1
EOREN <i>La Côte</i>	2	4	11	7
<i>Les Terreaux</i>	2	5	3	10
<i>Le Mail</i>	4	9	9	4
<i>Le Bas-Lac</i>	4	5	5	6
<i>Les Deux Thielles</i>	2	—	5	2
EOREN (total)	14	23	33	29
CESCOLE	8	5	12	16
CSRC	2	6	4	9
JJR	1	3	3	4
CSVR	9	1	14	18
CSLL	10	7	5	21
EOCF <i>Nord</i>	6	6	5	17
<i>Ouest</i>	1	11	4	8
<i>Sud</i>	6	5	12	6
EOCF (total)	13	22	21	31
<b>TOTAL</b>	<b>57</b>	<b>67</b>	<b>92</b>	<b>128</b>
% d'élèves	3.2	3.8	5.2	7.3

POURCENTAGE D'ÉLÈVES DE 9<sup>e</sup> CHANGEANT DE NIVEAU-X EN FIN DE SEMESTRE OU D'ANNÉE SCOLAIRE

## FIN D'ANNÉE SCOLAIRE

DÉBUT D'ANNÉE SCOLAIRE	FIN D'ANNÉE SCOLAIRE				
	2*NIV2	1*NIV2	0*NIV2	TOTAL	
2*NIV2	42.5	4.2	0.7	47.3	9.8% des élèves augmentent leur nombre de niveaux 1
1*NIV2	3.1	11.6	5.0	19.6	82.8% des élèves conservent le même profil
0*NIV2	0.7	3.5	28.8	33.1	7.3% des élèves augmentent leur nombre de niveaux 2
<b>TOTAL</b>	<b>46.3</b>	<b>19.2</b>	<b>34.5</b>		

NOMBRES D'ÉLÈVES PASSAGE DE NIVEAU	FRANÇAIS FRA		MATHÉMATIQUES MAT		ALLEMAND ALL		ANGLAIS ANG		SCIENCES DE LA NATURE SCN	
	1 à 2	2 à 1	1 à 2	2 à 1	1 à 2	2 à 1	1 à 2	2 à 1	1 à 2	2 à 1
<i>EOREN La Côte</i>	5	6	5	11	8	6	9	1	13	9
<i>Les Terreaux</i>	2	4	3	14	3	6	2	5	7	3
<i>Le Mail</i>	2	6	4	5	5		16	1	12	5
<i>Le Bas-Lac</i>	1	1	2	8	4	8	5	6	5	3
<i>Les Deux Thielles</i>	3	–	1	7	2	1	3	4	2	1
<b>EOREN (total)</b>	<b>13</b>	<b>17</b>	<b>15</b>	<b>45</b>	<b>22</b>	<b>21</b>	<b>35</b>	<b>17</b>	<b>39</b>	<b>21</b>
<b>CESCOLE</b>	<b>7</b>	<b>3</b>	<b>4</b>	<b>14</b>	<b>7</b>	<b>3</b>	<b>11</b>	<b>8</b>	<b>16</b>	<b>1</b>
<b>CSRC</b>	<b>3</b>	<b>9</b>	<b>2</b>	<b>13</b>	<b>5</b>	<b>11</b>	<b>5</b>	<b>1</b>	<b>1</b>	<b>5</b>
<b>JJR</b>	<b>–</b>	<b>4</b>	<b>3</b>	<b>2</b>	<b>3</b>	<b>3</b>	<b>8</b>	<b>3</b>	<b>3</b>	<b>1</b>
<b>CSVR</b>	<b>2</b>	<b>–</b>	<b>4</b>	<b>9</b>	<b>7</b>	<b>1</b>	<b>10</b>	<b>3</b>	<b>9</b>	<b>6</b>
<b>CSLL</b>	<b>6</b>	<b>4</b>	<b>4</b>	<b>13</b>	<b>5</b>	<b>10</b>	<b>8</b>	<b>–</b>	<b>5</b>	<b>15</b>
<i>EOCF Nord</i>	3	3	5	6	1	12	5	6	10	6
<i>Ouest</i>	–	1	4	2	5	1	6	1	6	–
<i>Sud</i>	4	5	3	13	2	5	11	2	10	1
<b>EOCF (total)</b>	<b>7</b>	<b>9</b>	<b>12</b>	<b>21</b>	<b>8</b>	<b>18</b>	<b>22</b>	<b>9</b>	<b>26</b>	<b>7</b>
<b>TOTAL</b>	<b>38</b>	<b>46</b>	<b>44</b>	<b>117</b>	<b>57</b>	<b>67</b>	<b>99</b>	<b>41</b>	<b>99</b>	<b>56</b>
% d'élèves	2.4	2.9	2.8	7.4	3.6	4.2	6.2	2.6	6.2	3.5

POURCENTAGE D'ÉLÈVES DE 10<sup>E</sup> CHANGEANT DE NIVEAU-X EN FIN DE SEMESTRE OU D'ANNÉE SCOLAIRE

## FIN D'ANNÉE SCOLAIRE

DÉBUT D'ANNÉE SCOLAIRE	5*NIV2	4*NIV2	3*NIV2	2*NIV2	1*NIV2	0*NIV2	TOTAL
	5*NIV2	30.9	2.2	0.5	0.1	0.0	0.0
4*NIV2	3.1	6.5	2.6	0.5	0.1	0.1	12.8
3*NIV2	0.5	2.5	3.9	1.7	0.6	0.0	9.3
2*NIV2	0.1	0.8	2.3	4.2	2.6	0.9	10.9
1*NIV2	0.1	0.1	0.7	2.3	6.6	3.1	12.8
0*NIV2	0.0	0.1	0.1	0.4	2.3	17.5	20.5
<b>TOTAL</b>	<b>34.6</b>	<b>12.2</b>	<b>10.2</b>	<b>9.2</b>	<b>12.2</b>	<b>21.6</b>	

15.0% des élèves augmentent leur nombre de niveaux 1

69.6% des élèves conservent le même profil

15.5% des élèves augmentent leur nombre de niveaux 2

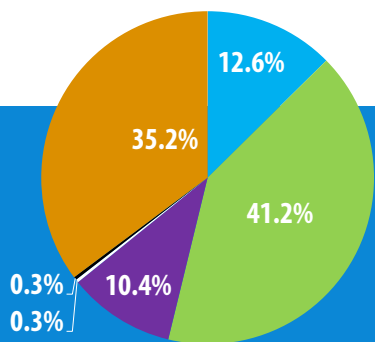
# ÉLÈVES LIBÉRABLES DE L'ANNÉE 2016/2017

## ► EXEMPLE DE LECTURE ET DÉFINITION

**67 élèves** de degré légal 12 étaient en 11<sup>e</sup> année de maturités. Le degré légal correspond à l'année de scolarisation en fonction de l'âge de l'élève.

ANNÉE	FORMATION	degré légal 10	degré légal 11	degré légal 12	degré légal 13	Total élèves
10	Formation régulière	—	164	5	1	<b>170</b>
	Terminale	—	1	2	—	<b>3</b>
	<b>Total</b>	<b>—</b>	<b>165</b>	<b>7</b>	<b>1</b>	<b>173</b>
11	Maturités	20	692	<b>67</b>	—	<b>779</b>
	Moderne	2	426	146	13	<b>587</b>
	Préprofessionnelle	1	325	158	11	<b>495</b>
	Accueil	—	—	17	3	<b>20</b>
	Terminale	—	—	52	3	<b>55</b>
	<b>Total</b>	<b>23</b>	<b>1443</b>	<b>440</b>	<b>30</b>	<b>1936</b>
	<b>Total</b>	<b>23</b>	<b>1608</b>	<b>447</b>	<b>31</b>	<b>2109</b>
	%	1.1	76.2	21.2	1.5	<b>100</b>

## CHOIX DES ÉLÈVES LIBÉRABLES ÉTÉ 2017



## ► EXEMPLE DE LECTURE

41% des élèves libérables de l'année scolaire 2016/2017 poursuivent leur parcours en formation professionnelle.

- AUTRE SOLUTION OU PAS D'INFORMATION
- CENTRES PROFESSIONNELS
- ÉCOLE OBLIGATOIRE
- ÉCOLES PRIVÉES
- INSTITUTIONS ET ÉCOLES SPÉCIALISÉES
- LYCÉES

## ÉCOLES SPÉCIALISÉES

	<u>classes</u>	<u>élèves</u>
École spécialisée du CERAS, La Chaux-de-Fonds	12	96
Centre pédagogique de Malvilliers, Malvilliers	8	60
Fondation Les Perce-Neige :		
▶ Centre pédagogique, unité de La Chaux-de-Fonds	16	71
▶ Centre pédagogique, unité de Neuchâtel	24	103
▶ Centre pédago-thérapeutique Clos-Rousseau, Cressier	9	31
<b>Total*</b>	<b>69</b>	<b>361</b>

\*non-compris la classe du centre neuchâtois de psychiatrie

## INSTITUTIONS AVEC CLASSES INTERNES

	<u>classes</u>	<u>élèves</u>
Centre pédagogique Les Billodes, Le Locle	3	20
Fondation Borel, Centre pédagogique et thérapeutique, Dombresson	5	33
Fondation Sandoz, Le Locle	1	9
<b>Total</b>	<b>9</b>	<b>62</b>

## EFFECTIF DES ÉLÈVES DES ÉCOLES PRIVÉES ET DE L'ENSEIGNEMENT À DOMICILE

	<u>élèves cycle 1</u>	<u>élèves cycle 2</u>	<u>élèves cycle 3</u>	<u>total élèves</u>
Écoles privées	243	119	70	432
Enseignement à domicile	33	17	5	55

# FORMATION POSTOBLIGATOIRE

FORMATION GÉNÉRALE	LJP-VDT	LJP-ESCN	LJP-ESND	LBC	LDDR	Total
--------------------	---------	----------	----------	-----	------	-------

## MATURITÉS GYMNASIALES PAR OPTION SPÉCIFIQUE

Arts visuels	—	—	121	40	—	<b>161</b>
Biologie et chimie	—	—	—	152	354	<b>506</b>
Économie et droit	—	402	—	130	7	<b>539</b>
Langues anciennes	—	—	—	14	16	<b>30</b>
Musique	—	—	—	41	22	<b>63</b>
Philosophie	—	52	75	63	—	<b>190</b>
Physique et application des mathématiques	—	—	—	71	197	<b>268</b>
Une langue moderne	—	2	—	77	153	<b>232</b>
<b>TOTAL MATURITÉS GYMNASIALES</b>	<b>—</b>	<b>456</b>	<b>196</b>	<b>588</b>	<b>749</b>	<b>1989</b>

## ÉCOLE DE CULTURE GÉNÉRALE

Année de base	—	—	103	—	—	<b>103</b>
Arts et design	—	—	23	—	—	<b>23</b>
Musique et théâtre	—	—	1	—	—	<b>1</b>
Santé	—	—	78	—	—	<b>78</b>
Travail social	—	—	59	—	—	<b>59</b>
Travail social / pédagogie	35	—	—	—	—	<b>35</b>
Sport	—	—	14	—	—	<b>14</b>
<b>TOTAL CULTURE GÉNÉRALE</b>	<b>35</b>	<b>—</b>	<b>278</b>	<b>—</b>	<b>—</b>	<b>313</b>
<b>TOTAL FORMATION GÉNÉRALE</b>	<b>35</b>	<b>456</b>	<b>474</b>	<b>588</b>	<b>749</b>	<b>2302</b>

## ▶ EFFECTIF DES ENSEIGNANT-E-S /FORMATION GÉNÉRALE ET FORMATION PROFESSIONNELLE

### FORMATION GÉNÉRALE

	nombre d'enseignant-e-s	équivalent plein temps (EPT)
<b>LBC</b> Lycée Blaise-Cendrars	70	44
<b>LDDR</b> Lycée Denis-de-Rougemont	89	58

### FORMATION GÉNÉRALE ET FORMATION PROFESSIONNELLE

<b>LJP</b> Lycée Jean-Piaget (*) (VDT-Val-de-Travers, ESCN-École supérieure de commerce de Neuchâtel, ESND-École supérieure Numa-Droz)	151	104
----------------------------------------------------------------------------------------------------------------------------------------	-----	-----

(\*) 50% des 151 enseignant-e-s au LJP exercent tant en formation générale qu'en formation professionnelle.



# FORMATION POSTOBLIGATOIRE

FORMATION PROFESSIONNELLE	CPLN		CIFOM		CPMB	LJP	Total
	en école	dual	en école	dual	dual	en école	
<b>ORIENTATION OU DOMAINE DE FORMATION</b>							
<b>Transition</b>							
Préapprentissage - raccordement	222		149			24	395
Passerelle HES			23				23
<b>TOTAL</b>	<b>222</b>	<b>—</b>	<b>172</b>	<b>—</b>	<b>—</b>	<b>24</b>	<b>418</b>
<b>Formation professionnelle initiale</b>							
Domaine technique	122	64	242	639	144		1211
Domaine arts appliqués			120	24			144
Domaine arts et métiers		662					662
Domaine terre et nature		268					268
Domaine bâtiment et construction					746		746
Domaine santé et social				500			500
Domaine commerce et gestion		542	4	346			892
<b>TOTAL</b>	<b>122</b>	<b>1536</b>	<b>366</b>	<b>1509</b>	<b>890</b>	<b>—</b>	<b>4423</b>
<b>Maturité professionnelle</b>							
Orientation technique	272	59	149				480
Orientation sciences naturelles	5						5
Orientation commerciale		116	131	100		313	660
Orientation artistique			43				43
Orientation santé-social			284				284
<b>TOTAL</b>	<b>277</b>	<b>175</b>	<b>607</b>	<b>100</b>	<b>—</b>	<b>313</b>	<b>1472</b>
<b>Maturité spécialisée</b>							
Santé-travail social						59	59
<b>TOTAL</b>	<b>—</b>	<b>—</b>	<b>—</b>	<b>—</b>	<b>—</b>	<b>59</b>	<b>59</b>
<b>Formation professionnelle supérieure*</b>							
Domaine technique		163	136	10	30		339
Domaine bâtiment et construction					124		124
Domaine économie	72	51					123
Domaine social			74	122			196
Domaine arts appliqués			26				26
<b>TOTAL</b>	<b>72</b>	<b>214</b>	<b>236</b>	<b>132</b>	<b>154</b>	<b>—</b>	<b>808</b>
<b>TOTAL FORMATION PROFESSIONNELLE</b>	<b>693</b>	<b>1925</b>	<b>1381</b>	<b>1741</b>	<b>1044</b>	<b>396</b>	<b>7180</b>

\*comprend les formations de type ES, brevet fédéral et diplôme fédéral.

La formation initiale duale de ce tableau ne comprend pas les contrats d'apprentissage signés dans le canton dont les apprentis suivent les cours dans un centre professionnel hors canton.

## ▶ EFFECTIF DES ENSEIGNANT-E-S /FORMATION PROFESSIONNELLE

	nombre d'enseignant-e-s	équivalent plein temps (EPT)
<b>CFNA</b> Centre de formation neuchâtelois pour adultes	41	28
<b>CIFOM</b> Centre interrégional de formation des Montagnes neuchâteloises	330	234
<b>CPLN</b> Centre professionnel du Littoral neuchâtelois	261	152
<b>CPMB</b> Centre professionnel des métiers du bâtiment	61	37
<b>LJP</b> Lycée Jean-Piaget (*)	151	104
<b>TOTAL (**)</b>		<b>658</b>

(\*) 50% des 151 enseignant-e-s au LJP exercent tant en formation générale qu'en formation professionnelle.

(\*\*) Des enseignant-e-s exercent dans plusieurs centres/écoles, seul le total EPT est publié.

# ÉCOLES DU POSTOBLIGATOIRE

CENTRE / ÉCOLE	Formation postobligatoire +préapprentissage	Formation supérieure	Total
<b>CPLN</b>			
École technique	453	163	616
École des arts et métiers	884	—	884
École des métiers de la terre et de la nature	268	—	268
École supérieure de droguerie	19	72	91
École professionnelle commerciale	708	51	759
<b>Total CPLN</b>	<b>2332</b>	<b>286</b>	<b>2618</b>
<b>CIFOM</b>			
École Pierre-Coullery	500	196	696
École d'arts appliqués	229	26	255
École du secteur tertiaire	1018	—	1018
École technique	920	146	1066
Formation continue	87	—	87
<b>Total CIFOM</b>	<b>2754</b>	<b>368</b>	<b>3122</b>
<b>Total CPMB</b>	<b>890</b>	<b>154</b>	<b>1044</b>
<b>Lycée Jean-Piaget</b>			
École supérieure Numa-Droz <sup>1</sup>	568	—	568
École supérieure de Commerce de Neuchâtel <sup>2</sup>	793	—	793
<b>Total Lycée Jean-Piaget</b>	<b>1361</b>	<b>—</b>	<b>1361</b>
<b>Total Lycée Denis-de-Rougemont</b>	<b>749</b>	<b>—</b>	<b>749</b>
<b>Total Lycée Blaise-Cendrars</b>	<b>588</b>	<b>—</b>	<b>588</b>
<b>Total</b>	<b>8674</b>	<b>808</b>	<b>9482</b>

<sup>1</sup>École supérieure Numaz-Droz comprenant : maturité gymnasiale, école de culture générale et maturité spécialisée

<sup>2</sup>École supérieure de Commerce de Neuchâtel comprenant : maturité gymnasiale, maturité professionnelle, raccordement et CFC d'employé-e de commerce

# HAUTES ÉCOLES

## HEP-BEJUNE

Haute école pédagogique - élèves neuchâtelois	Total
Filière de formation primaire	171
Filière de formation secondaire	74
Filière de formation en pédagogie spécialisée	18
<b>Total HEP-BEJUNE</b>	<b>263</b>

## HE-Arc

Haute école Arc	APS domaine santé	Diplômants formation de base	Formations postgrade et continue	Formations Bachelor et Master	Total
Ingénierie	—	4	12	466	482
Conservation-restauration	—	—	35	57	92
Gestion	—	221	700	851	1772
Santé	175	5	153	283	616
<b>Total HE-Arc</b>	<b>175</b>	<b>230</b>	<b>900</b>	<b>1657</b>	<b>2962</b>

# CONSERVATOIRE DE MUSIQUE NEUCHÂTELOIS

	nombre d'élèves
École de musique	1878
Formation préprofessionnelle	18
Formation professionnelle	—
<b>Total des élèves sans distinction de site</b>	<b>1896</b>

# CNIP - CENTRE NEUCHÂTELOIS D'INTÉGRATION PROFESSIONNELLE

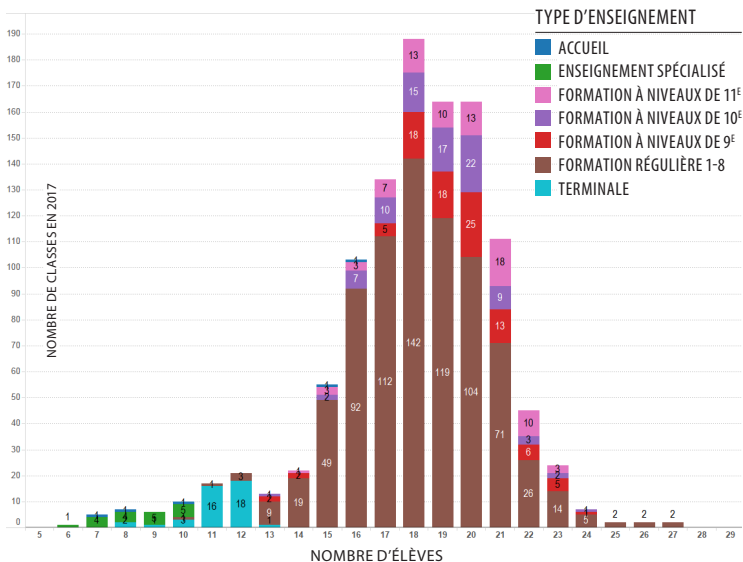
	nombre d'étudiant-e-s
Réinsertion professionnelle adultes	100
Stages pour apprenant-e-s CFC	20
Formations pour entreprises	10
<b>Total CNIP</b>	<b>130</b>

# INDICATEURS DE L'ÉCOLE OBLIGATOIRE

## ► NOMBRE DE CLASSES SELON LE NOMBRE D'ÉLÈVES

### ► EXEMPLE DE LECTURE

Parmi les classes de 20 élèves, on en dénombre 104 de formation régulière 1-8.



L'indicateur présenté ci-dessus à titre d'exemple est un instrument de mesure et d'aide à la décision. Il a pour but de fournir une appréciation objective et structurée du fonctionnement et des tendances du système scolaire neuchâtelois. Ces observations quantitatives doivent apporter des éléments de compréhension et contribuer aux activités de monitoring du système éducatif neuchâtelois.

L'indicateur représenté ci-dessus et d'autres encore sont disponibles sur [www.ne.ch/stateduc](http://www.ne.ch/stateduc) rubrique *Indicateurs de l'école obligatoire*.

