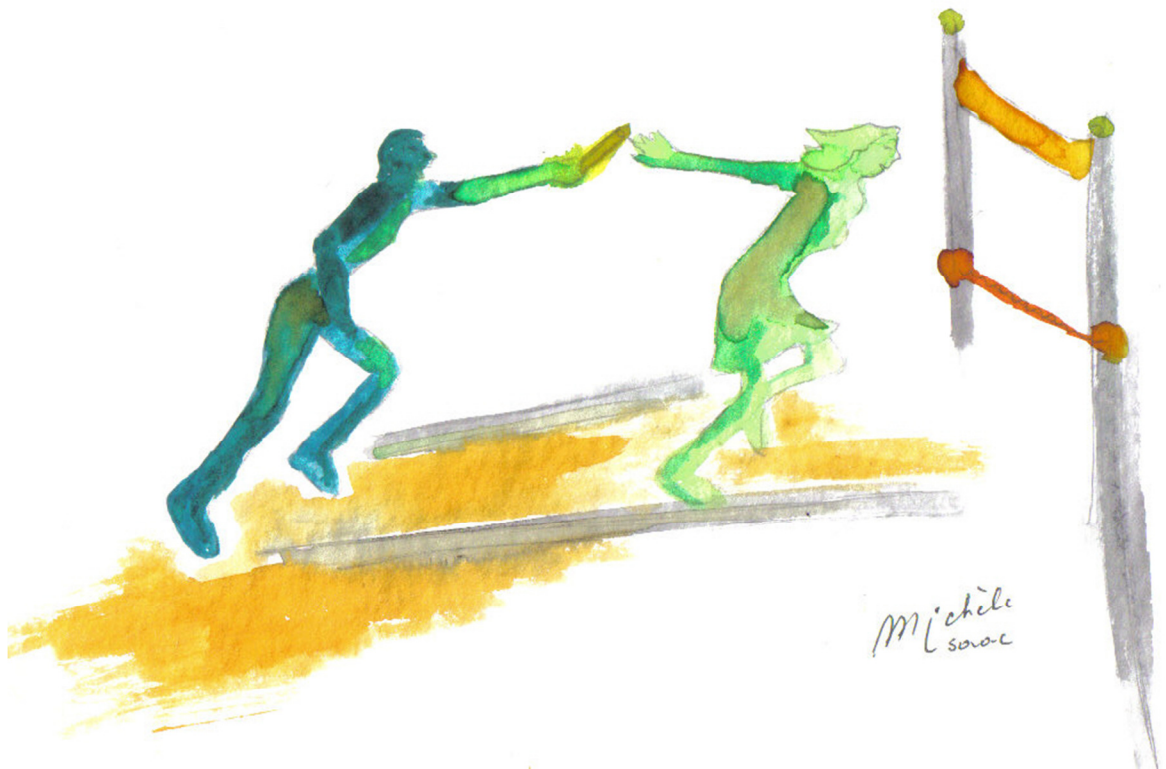


Inclusion des personnes en situation de handicap, une question d'intervention(s) !



A10

**Actes du 11^{ème} Congrès AIRHM
7 au 9 avril 2010, Mons, Belgique**

Sous la direction de :
Marie-Claire Haelewyck, Hubert Gascon,
Jean-Jacques Detraux et Jean-Claude Kalubi

Préface de :
Willy Lahaye

Mons, Belgique, 2013

SOMMAIRE

Préface	11
Willy Lahaye	
Introduction	15
Marie-Claire Haelewyck	
Pratiques, recherches, diffusion... le 20^{ème} anniversaire de la Revue francophone de la déficience intellectuelle	21
Hubert Gascon	
Mieux comprendre et s'adapter pour mieux intervenir	43
Introduction : Jean-Jacques Detraux	45
<i>Evaluation</i>	
Diagnostic des enfants et interventions psycho-éducatives à Kinshasa	49
Monique Deprez & Joaquim Mukau Ebwel	
Performances psychosociales des déficients intellectuels après un programme d'activités psychomotrices de trois mois	67
Edouard Mata Ndongi, Honoré Nkakudulu Bikuku & Betty Miangindula Mabenza	
<i>Adaptation du proche entourage</i>	
Le rôle de l'entourage dans le développement de l'autodétermination : un investissement durable pour la personne en situation de handicap	85
Mélanie Bara, Laetitia Vande Vonder & Marie-Claire Haelewyck	
Patterns de socialisation parentale des émotions et de développement de la théorie de l'esprit chez les enfants typiques et à déficience intellectuelle	101
Nathalie Nader-Grosbois & Valentine Daffe	

Familles migrantes et handicap de l'enfant : l'adaptation familiale au handicap en contexte migratoire 119
Geneviève Piérart

Caractéristiques des enfants, services et stress parental 133
Karine N. Tremblay, Lise Lachance, Louis Richer & Alain Côté

Résumés

La déficience cognitive acquise lors d'un traumatisme crânien. Intérêt de l'échelle de Brown dans l'objectivation des troubles par l'adolescent et ses parents 151
Anne Boissel

L'étiquetage comme expérience 153
Martine Dutoit

L'échelle belge de comportement adaptatif, une aide au diagnostic et aux projets individualisés 155
Guy Hubert & Véronique Houchard

Parler du handicap avec les enfants et entre enfants 157
Régine Scelles

L'intervention, pour quels effets ? 159

Introduction : Jean-Claude Kalubi 161

Santé

Tabagisme et publics déficients : Développement d'un module de mise en projet pour des résidants fumeurs d'un foyer de vie 165
Thierry Bordignon, Dolorès Corso, François Dekeyser & Cécile Corman

Progrès dans les prises en charge des personnes handicapées atteintes d'épilepsie ces dernières décennies 179
Marc Derouaux, Christiane Derouaux-de Decker & Arlette Ledent

Promotion de la santé et autodétermination en contexte de déficience intellectuelle : un défi à relever 195
Claude Renard, Pierre Bizel & Luc Berghmans

Apprentissages

Le rectangle des faits : un outil permettant d'introduire des additions simples auprès d'adultes présentant une déficience mentale 207
Thierry Bordignon & Manuela Bruynbroek

Améliorer les habiletés de communication pour faciliter la résilience lors de l'entrée de la vie adulte 221
Colette Jourdan-Ionescu & Francine Julien-Gauthier

Transition

Services de placement sur le marché du travail en Suisse pour des personnes handicapées 239
Véronique Antonin-Tattini & Geneviève Pasche

Transdisciplinarité : un moyen pour faciliter l'inclusion de la personne en situation de handicap 253
Sylvie Tétreault

Résumés

Management de l'inclusion dans le domaine de la petite enfance : le Jardin d'enfant Ensemble au fil du temps 267
Jérôme Laederach

Les retombées d'un programme pédagogique sur les changements de représentation de la maltraitance institutionnelle et sa prévention Manon Masse	269
Les environnements virtuels pourront-ils fournir des aides efficaces à l'apprentissage pour les personnes déficientes intellectuelles ? Une analyse prospective Hursula Mengue-Topio, Yves Courbois, Claire Leconte & Pascal Sockeel	271
De la relation éducative comme acte de résilience Olivier Philippart deFoy & François Wiart	273

L'autonomie de la personne, actrice directe et responsable de son inclusion

275

Introduction : Hubert Gascon 277

Citoyenneté

La lutte contre les discriminations sur base du handicap mental : les signalements et le rôle du centre pour l'égalité des chances et la lutte contre le racisme 281
Véronique Guesquière

La judiciarisation de personnes ayant une déficience intellectuelle : une face
sombre de la participation sociale 293
Daphné Morin, Céline Mercier & Guillaume Ouellet

Une recherche-action autour de la citoyenneté, la participation sociale et
l'autonomie des personnes en situation de handicap mental/déficience
intellectuelle 309
Cédric Routier, Jacques Lequien, Nathalie Herman & Jean-Philippe
Cobbaut

Qualité de vie – Qualité des services

Recherche-action sur la prévention de la maltraitance en milieu
Institutionnel 327
Manon Masse, Geneviève Petitpierre & Britt-Marie Martini-Willemin

Participation sociale à la petite enfance...A quelles conditions ? 343
André C. Moreau, Thierry Boyer, Julie Ruel, Lucie Leclair-Arvisais,
Claude L. Normand & François Sallafranque St-Louis

La qualité de vie subjective et adaptation sociale d'enfants avec autisme et
typiques 357
Nathalie Nader-Grosbois & Séverine Charles

Résumés

Comment le projet de vie d'une personne porteuse de trisomie 21 peut-il
s'exprimer dans une perspective écologique de l'autodétermination ? 371
Mélanie Bara & Marie-Claire Haelewyck

Favoriser la sécurité en milieu résidentiel des personnes présentant une
déficience intellectuelle par la domotique 373
Caroline Boucher, Dany Lussier-Desrochers, Yves Lachapelle &
Marie-Eve Dupont

La prise de parole de la personne déficiente intellectuelle : un droit citoyen...

une méthodologie d'accompagnement	375
Anne-Marie De Vleeschouwer & Guy Hubert	
« <u>Je</u> prépare mon projet individualisé » Outil de support à la communication et à l'analyse des besoins individuels	377
Jessica Gérard & Lidwin Mauroy	
Communications alternatives et augmentatives. Re-devenir un interlocuteur actif	379
Valérie Lecerf	
Les espaces collectifs d'expression au sein des institutions qui accueillent les personnes déficientes intellectuelles adultes : tremplin vers une participation collective et publique ?	381
Manon Masse	

Le développement des personnes en situation de handicap relève entre autre de l'accompagnement éducatif tout au long de la vie. Il est donc important qu'un maximum d'opportunités et de stimulations soient offertes à ces personnes afin qu'elles puissent expérimenter les divers aspects de la vie, grâce par exemple à certains aménagements écologiques. Il est également indispensable qu'elles puissent compter sur le soutien de leur réseau social ainsi que des dispositifs que la société met en œuvre pour les aider afin qu'elles se dépassent continuellement, construisent leur identité, que leur vulnérabilité et leurs souffrances éventuelles soient mieux connues et mieux prises en compte.

Cet ouvrage reprend des interventions présentées lors du 11ème congrès de l'Association Internationale de Recherche en faveur des personnes Handicapées Mentales (AIRHM) qui s'est tenu à Mons (Belgique) en avril 2010.

Notre objectif est d'aborder l'inclusion des personnes en situation de handicap sous l'aspect spécifique de l'accompagnement par les proches et les professionnels.

Une première partie concerne tout spécialement la (re)connaissance de la personne. Une intervention de qualité nécessite en effet une connaissance la plus approfondie possible des personnes auxquelles cette intervention s'adresse. De même, l'adaptation des proches aux situations problématiques est importante pour une action de qualité.

Les textes repris en deuxième partie abordent des réalisations particulières - dans les domaines de la santé, des apprentissages, de la transition, de la qualité de vie et des services - et prouvent que l'intervention des professionnels contribue à une meilleure qualité de vie des personnes en situation de handicap.

Enfin, la troisième partie de cet ouvrage se résume en une phrase-clé : « Rien de ce qui est fait ne sera fait sans nous ». La participation sociale des personnes présentant un handicap mental est indispensable au développement de leur identité.