

Schulstatistik 2011/2012

Bildungsdepartement

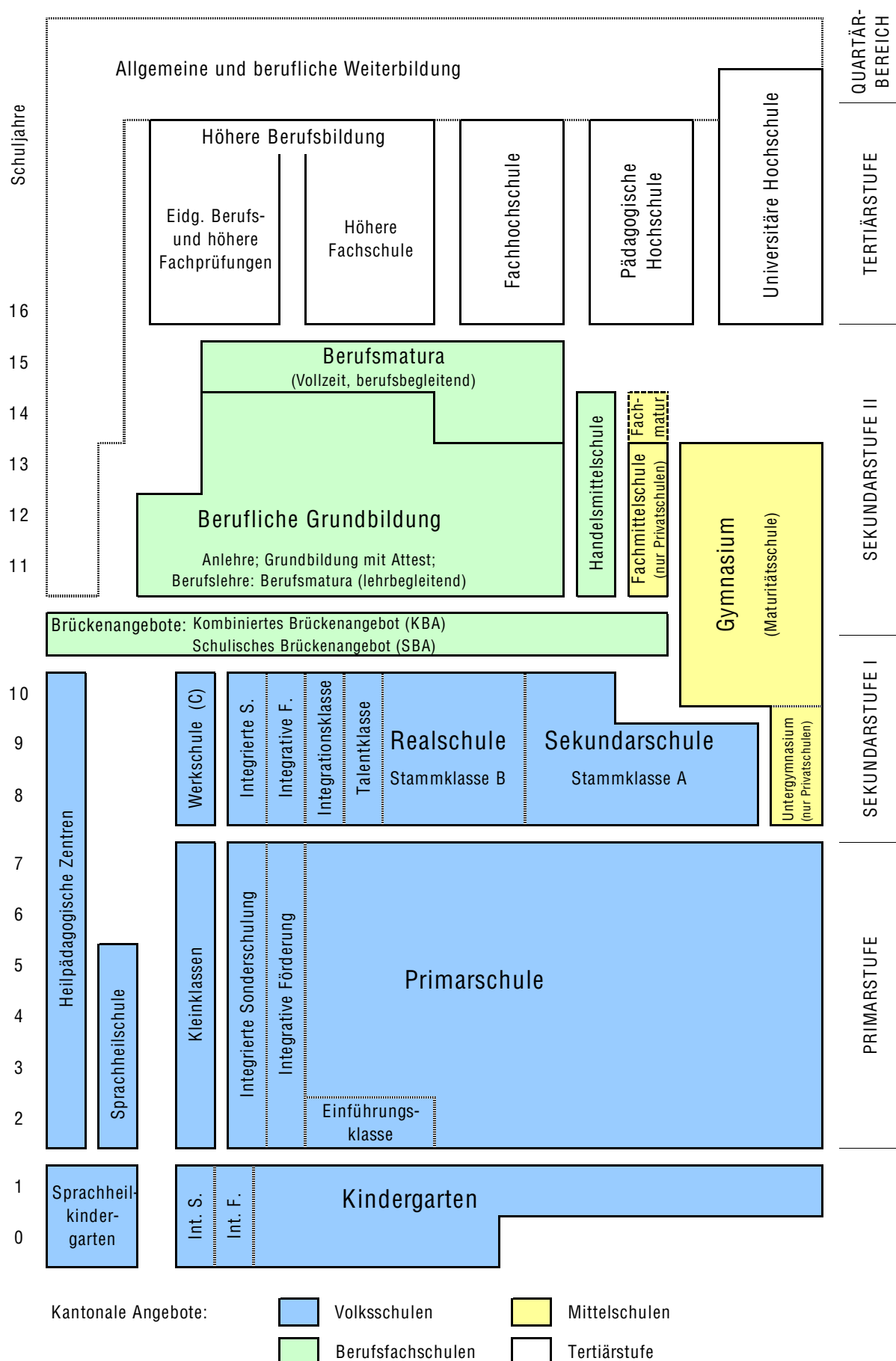
Version vom 27. Juni 2012



Inhaltsverzeichnis

Übersichten		
Inhaltsverzeichnis		1
Bildungswesen	Übersichtsdiagramm	2
Lernende und Klassen im Kanton Schwyz	Zahlenübersicht	3
Das Wichtigste in Kürze		4
Volksschulen		6
	Angebote der Schulträger (KG und PS)	7
	Schüler und Klassen: - Kindergarten	8
	- Primarstufe	10
	- Einführungs- und Kleinklassen	15
	- Sekundarstufe I	16
	Sonderschulen	19
	Sonderschulstatistik	20
	Privatschulen	23
	Schüler nach Schultypen	24
	Schülerzahlen für Schülerpauschalen	25
	Schüler nach Bildungsjahren	26
	Anzahl Klassen	27
	Geschlechterverteilung und Fremdsprachenanteil	28
	Entwicklung der Schülerzahlen	29
	Verteilung auf Bildungsjahre	30
	Verteilung auf Schultypen der Sekundarstufe I	31
	Klassengrössen	32
	Entwicklung der Klassengrössen	33
Berufsfachschulen		34
	Schüler und Klassen	35
Mittelschulen		38
	Schüler und Klassen	39
	Schwerpunktfächer an den Gymnasien	41
	Maturitätsquoten bis 2010	42
Hochschulen	Fachhochschulen	43
	Universitäre Hochschulen	45
	Entwicklung der Tertiärstufe	47
Abkürzungen	Schultypen, Fachbegriffe etc.	48
Impressum und Adressen		49

Bildungswesen im Kanton Schwyz



Lernende, Klassen und Klassengrösse im Kanton Schwyz

Schuljahr 2011/2012

Vorjahr 2010/2011

Lernende Klassen KI-Gr

Lernende Klassen KI-Gr

Volksschulen

Kindergarten (öffentlich)	2465	137	18.0	2384	132	18.1
Sprachheilkindergarten	23	3	7.7	18	2	9.0
Private vorschulische Angebote	150	10	15.0	129	11	11.7
Kindergarten total	2638	150		2531	145	
Primarschule (öffentlich)	8850	499	17.7	9024	509	17.7
Einführungsklassen	96	9	10.7	100	10	10.0
Kleinklassen	82	9	9.1	81	10	8.1
Sprachheilschule	48	5	9.6	48	5	9.6
Heilpädagogische Zentren	122	21	5.8	127	23	5.5
Private Primarschule	210	14	15.0	209	16	13.1
Primarstufe total	9408	557		9589	573	
Sekundarschule, Stammklassen A	2792	146	19.1	2877	147	19.6
Realschule, Stammklassen B	1420	92	15.4	1483	92	16.1
Werkschule, Stammkl. C, Integration	184	19	9.7	187	18	10.4
Talentklassen	60	3	20.0	59	3	19.7
Integrationsklassen	11	1	11.0	7	1	7.0
Private Sek I (ohne Untergymnasium)	83	5	16.6	92	6	15.3
Sekundarstufe I total	4550	266		4705	267	
Total	16596	973	17.1	16825	985	17.1

Berufsfachschulen

Berufsbildungszentren	2277	152	15.0	2215	148	15.0
Kaufmännische Berufsschulen	780	44	17.7	797	47	17.0
Handelmittelschule (HMS)	38	2	19.0	22	1	22.0
Total	3095	198		3034	196	

Mittelschulen

Gymnasien	1521	74	20.6	1553	75	20.7
Handelmittelschule (HMS)	19	1	19.0	33	2	16.5
Fachmittelschule (FMS)	165	8	20.6	155	8	19.4
Untergymnasien (Sekundarstufe I)	178	8	22.3	177	8	22.1
Total	1883	91		1918	93	

Total Kanton Schwyz

KG / Primarstufe / Sek.stufe I + II	21574	1262	21777	1274
-------------------------------------	-------	------	-------	------

Tertiärstufe

Studierende an Fachhochschulen	1100	1039
Studierende an Universitäten / ETH	1450	1435

Total Studierende aus dem Kt. SZ	2550	2474
----------------------------------	------	------

Allgemein

- ▶ Die vorliegende Bildungsstatistik ist gleich aufgebaut, wie die letztjährige.
- ▶ In diesem Jahr konnte die Modernisierung der Erhebung im Bildungsbereich (MEB) abgeschlossen werden. Alle Schulträger liefern die Daten elektronisch. Mit der Einführung der neuen Sozialversicherungsnummer (AHVN-13) liegen nun erstmals von allen Schülerinnen und Schülern im Kanton Schwyz anonymisierte Individualdaten vor.
- ▶ Die in der öffentlichen Volksschule eingeführte schuldatenverwaltung.sz (zentrale Daten- und Arbeitsplattform für alle Akteure) ermöglichte es, die Schülerdaten der Gemeindeschulen erstmals zentral zu exportieren. Kinderkrankheiten im Projekt haben zur Folge, dass die vorliegende Bildungsstatistik gegenüber den Vorjahren verspätet erscheint.

Volksschule

- ▶ Die Schülerzahl hat im öffentlichen Kindergarten um 3.4 % zugenommen. Es gibt fünf zusätzliche Kindergartenklassen. Galgenen führt neu den Zweijahreskindergarten. Alpthal führt neu den Kindergarten dank genügender Kinderzahl wieder selber, nachdem die Kinder in den früheren Jahren den Kindergarten in Trachselau (Einsiedeln) besuchten.
- ▶ Öffentliche Primarschule: Es ist eine Abnahme der Schülerzahl in den Regelklassen um 2.1% festzustellen.
- ▶ Bei den Kleinklassen stabilisiert sich die Schülerzahl nach jahrelangem markantem Rückgang.
- ▶ Die Schülerzahl in Einführungsklassen verzeichnet einen Rückgang von 4%. Dieser Rückgang ist wesentlich kleiner als in den vorangegangenen Jahren.
- ▶ Der in den letzten Jahren zu beobachtende allgemeine Rückgang der Schülerzahlen in der Primarschule hat nun die Sekundarstufe I erreicht. Sekundarschule / Stammklasse A - 3.0%. Realschule / Stammklasse B -4.2%. Einzig die Werkschule / Stammklasse C zeigt einen leichteren Rückgang von 1.6% nach markanteren Rückgängen in früheren Jahren.
- ▶ In den öffentlichen Schulen haben sich die Klassengrößen im Durchschnitt unterschiedlich entwickelt: Kindergarten -0.3%, Primarschule +0.1% und Sekundarstufe I -3.3%.
- ▶ Die Schülerzahl im Sonderschulbereich ist leicht rückläufig. Im Detail ergibt sich jedoch ein uneinheitliches Bild: Die Zahl der Tagesschüler in den Heilpädagogischen Zentren nimmt leicht ab, jene in der integrierten Sonderschulung HZ zu. Wegen des Moratoriums sinkt die Schülerzahl in der integrierte Sonderschulung im Bereich Verhalten stark.
- ▶ Privatschulen: Die Privatschulen haben sich unterschiedlich entwickelt. Die Veränderungen der Schülerzahlen variieren zwischen -28% und +36%.
- ▶ In Freienbach hat die Privatschule "Tacadis" auf Ende Schuljahr 2010/11 ihren Betrieb eingestellt.
- ▶ Über die Privatschule "Gemini International School", welche ursprünglich in Freienbach angesiedelt war, wurde nach einem kurzen Gastspiel in Altendorf im Juni 2011 der Konkurs eröffnet. Die Schule ist geschlossen.

Das Wichtigste in Kürze (Teil 2)

Berufsfachschule

- ▶ Insgesamt ist die Schülerzahl an den vier Berufsfachschulen um 2.0% gestiegen.
- ▶ In den gewerblich/industriellen Berufsbildungszentren beträgt die Zunahme 2.8%. Im BBZ Goldau stieg die Zahl der Lernenden um 5.6% und im BBZ Pfäffikon verringerte sich die Zahl der Lernenden leicht um 0.6%.
- ▶ Die kaufmännischen Berufsschulen verzeichnen einen leichten Rückgang. In Schwyz ist die Schülerzahl um 2.5%, in Lachen um 1.8% gesunken.
- ▶ Seit dem Schuljahr 2010/2011 ist die Handelsmittelschule (HMS) neu ein Angebot der Berufsbildung (vorerst die ersten beiden Klassen). Die Aufsicht obliegt dem Amt für Berufsbildung. Das Angebot wird jedoch weiterhin an der Kantonsschule Kollegium Schwyz (KKS) geführt. In der Übergangsphase werden die Lernenden an der Handelsmittelschule sowohl bei den Mittel- als auch bei den Berufsschulen dargestellt.

Mittelschule

- ▶ Die Gesamtzahl der Mittelschüler und Mittelschülerinnen im Kanton Schwyz hat sich gegenüber dem letzten Schuljahr um 1.8% verringert. Während die Gymnasien (-2.1%) einen Rückgang zu verzeichnen haben, besuchen praktisch gleich viel Schülerinnen und Schüler das Untergymnasien und 6.5% mehr Schülerinnen und Schüler die Fachmittelschulen.
- ▶ Die gymnasiale Maturitätsquote 2010 beträgt im Kanton Schwyz 17.2%, gesamtschweizerisch liegt sie bei 19.8%. Gegenüber dem Jahr 2009 ist die Quote im Kanton Schwyz leicht gesunken, wobei der Frauenanteil abgenommen und der Männeranteil zugenommen hat.
- ▶ Seit dem Schuljahr 2010/2011 ist die Handelsmittelschule (HMS) neu ein Angebot der Berufsbildung (vorerst die ersten beiden Klassen). Die Aufsicht obliegt dem Amt für Berufsbildung. Das Angebot wird jedoch weiterhin an der Kantonsschule Kollegium Schwyz (KKS) geführt. In der Übergangsphase werden die Schülerinnen und Schüler an der Handelsmittelschule sowohl bei den Mittel- als auch bei den Berufsschulen dargestellt.

Studierende an Fachhochschulen

- ▶ Gegenüber dem letzten Studienjahr stieg die Anzahl der Studierenden an Fachhochschulen (inkl. Pädagogischen Hochschulen) um rund sechs Prozent an.
- ▶ Der Frauenanteil beträgt 51.2% (gesamtschweizerisch: 50.8%).
- ▶ Gefragte Studienbereiche auf Fachhochschulstufe sind vor allem die Lehrkräfteausbildung und der Studienbereich Wirtschaft.
- ▶ Als Studienort belegen weiterhin die Zürcher Fachhochschule (inkl. PH Zürich), die Fachhochschule Zentralschweiz (exkl. PH Zentralschweiz) und die Fachhochschule Ostschweiz bei den Schwyzer Studierenden die vordersten Ränge.
- ▶ Für die Lehrkräfteausbildung favorisieren mit Abstand die meisten Schwyzerinnen und Schwyzer die Pädagogische Hochschule Zentralschweiz.
- ▶ Die Entwicklung an den Fachhochschulen zeigt einen starken Anstieg der Studierendenzahlen. Dieser ist vor allem auf die Tertiarisierung der Lehrkräfteausbildung (Lehrerinnen- und Lehrerausbildung neu an Pädagogischen Hochschulen), auf neue Studiengänge insbesondere im Gesundheitsbereich und auf die neu eingeführte Masterstufe zurückzuführen.

Studierende an universitären Hochschulen

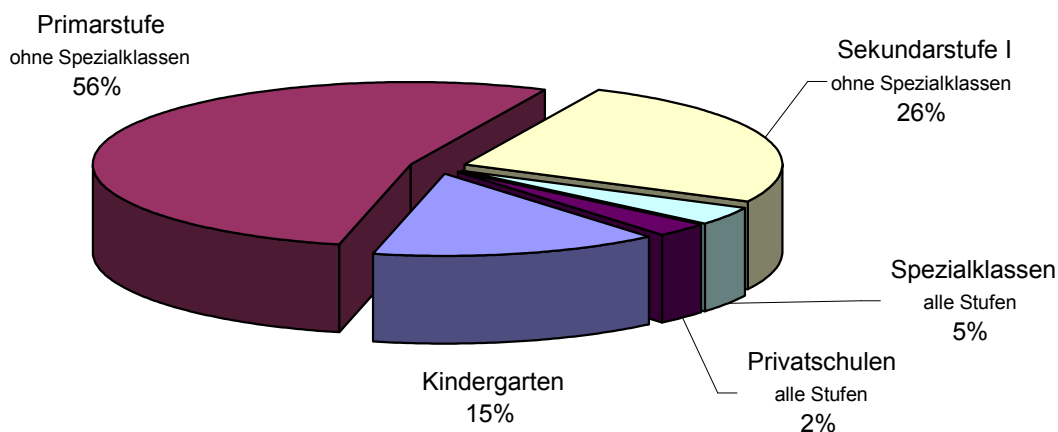
- ▶ Die Zahl der Schwyzer Studierenden an den universitären Hochschulen hat um rund 1 Prozent zugenommen.
- ▶ Der Frauenanteil liegt bei 47.5% (gesamtschweizerisch: 50.3%).
- ▶ Ein Drittel aller Studierenden hat sich für ein Fach der Geistes- und Sozialwissenschaften entschieden. Rund ein weiteres Drittel studiert Wirtschaftswissenschaften oder Recht.
- ▶ Fast zwei Drittel aller Studierenden wählen Zürich als Studienort (Uni oder ETH).
- ▶ Die Entwicklung an den universitären Hochschulen zeigt in den letzten Jahren einen stetig moderaten Anstieg.

Volksschulen

Bildungsangebote im Kanton Schwyz

Stand September 2011

Kindergarten	2465
Primarstufe (ohne Spezialklassen)	8850
Sekundarstufe I (ohne Spezialklassen)	4212
Spezialklassen (alle Stufen)	626
Privatschulen (alle Stufen)	443
Total	16596

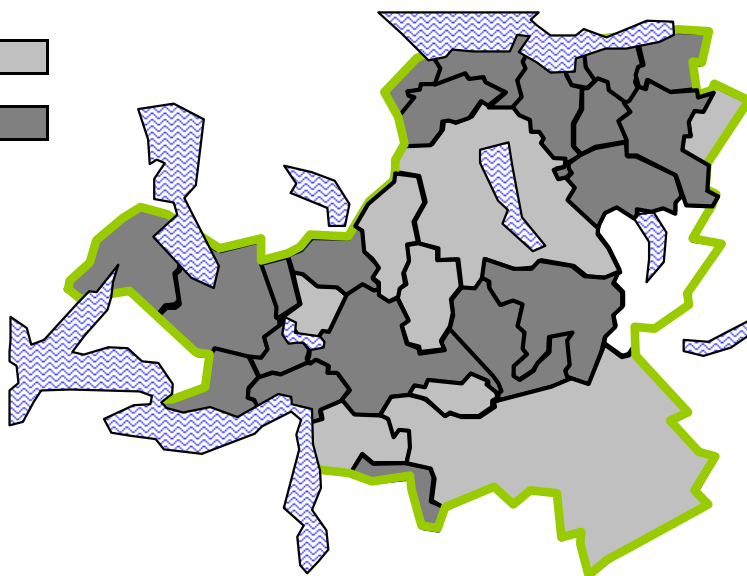


Kindergarten	Der obligatorische Kindergarten dauert ein Jahr. 21 Schulträger (Gemeinden und Bezirke) bieten ein freiwilliges Vorjahr an (Zweijahreskindergarten).
Primarstufe	Die Primarschule dauert 6 Schuljahre. Klassen können im Bedarfsfall wiederholt oder bei Hochbegabung übersprungen werden. Für Kinder mit besonderen Bedürfnissen gibt es Einführungsklassen (1. Klassenstoff auf zwei Jahre verteilt) und Kleinklassen.
Sekundarstufe I	Die Sekundarstufe I dauert drei Schuljahre und wird als dreiteilige Sekundarstufe (mit den drei Stammklassen Sekundar-, Real- und Werkschule) oder als kooperative Sekundarstufe (mit den drei Stammklassen A, B und C) geführt.
Spezialklassen	Neben Einführungsklassen, Kleinklassen und Werkschulen werden eine Sprachheilschule und zwei Heilpädagogische Zentren geführt. Zurzeit gibt es im Kanton Schwyz eine Integrationsklasse. An der Mittelpunktschule Schwyz werden drei Talentklassen für Kunst und Sport geführt.
Sonderpädagogisches Angebot	An allen Schulorten werden Schülerinnen und Schüler mit Lerndefiziten durch schulische Heilpädagogen integrativ gefördert (IF). Schülerinnen und Schüler mit Behinderungen oder starker Verhaltensauffälligkeit können in Regelklassen integriert geschult werden (IS), sie werden durch Fachpersonen zusätzlich unterstützt. Die betreffenden Schülerinnen und Schüler werden in dieser Statistik bei den Regelklassen erfasst. Weitere Unterstützung bietet die kantonale Abteilung Logopädie. Einzelne Schulträger führen auch eine Psychomotorik-Therapiestelle.

Angebote der Schulträger im Kindergarten und in der Primarschule

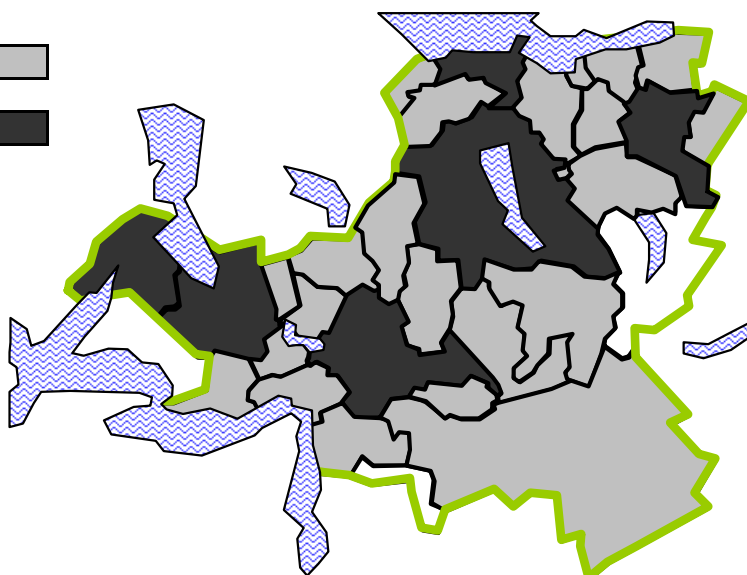
1-Jahres-Kindergarten

2-Jahres-Kindergarten

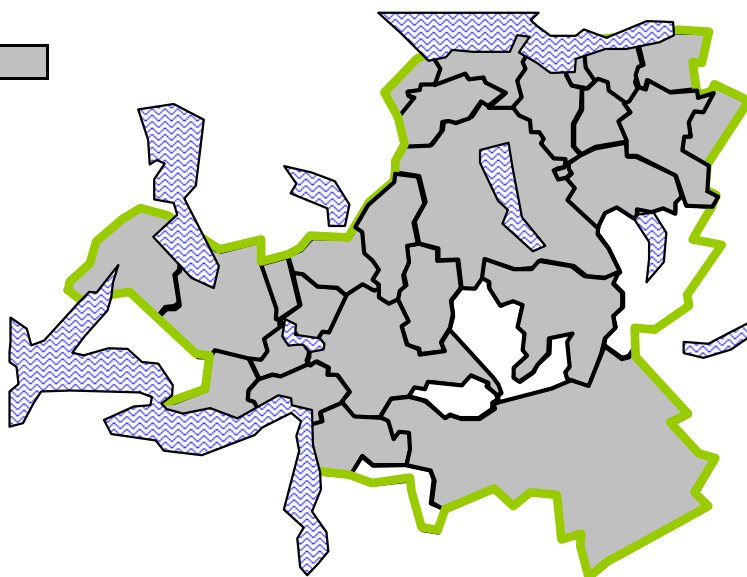


Integrative Förderung (IF)

IF und Kleinklassen



Deutsch als Zweitsprache



Schülerzahlen im Kindergarten

2 Seiten

* Schulen mit Zweijahreskindergarten

Privatschulen siehe Seite 23

	Abteilungen	Kinder Kleine Grosse total	Klassen	KI-Gr
Bezirk Einsiedeln				
Einsiedeln	22 23 21 21 22 22	0 221 221 12		18.4
- Bennau	20			
- Egg	13			
- Euthal	9			
- Gross	17			
- Trachslau	16			
- Willerzell	15			
Bezirk Gersau				
Gersau*	13 13	18 8 26 2		13.0
Bezirk Höfe				
Feusisberg*	21	29 34 63 3		21.0
- Schindellegi*	23 19			
Freienbach*	18 18	117 142 259 16		16.2
- Bäch*	15 14			
- Pfäffikon*	19 18 17 18 16 17 16			
- Wilen*	14 12 15 16 16			
Wollerau*	17 19 15 15 13	38 41 79 5		15.8
Bezirk Küssnacht				
- Küssnacht Dorfhalde*	20 20 19	112 112 224 12		18.7
- Küssnacht Seematt 1*	15 17 17			
- Küssnacht Seematt 2*	17 17 17			
- Immensee*	23 19			
- Merlischachen*	23			
Bezirk March				
Altendorf*	21 20 15 19 20 20	54 61 115 6		19.2
Galgenen*	18 19 20 16 16	39 50 89 5		17.8
Lachen*	21 21 19 16 18 20 19	57 77 134 7		19.1
Reichenburg	24 22	0 46 46 2		23.0
Schübelbach (Dorf)*	18 17	71 89 160 8		20.0
- Schübelbach (Gutenbrunnen)*	18			
- Buttikon (Sunnehü., Mürtsh.)*	20 20			
- Siebnen (Dorf)*	21 23 23			
Tuggen*	16 18 18	18 34 52 3		17.3
Vorderthal*	17	4 13 17 1		17.0
Wangen*	18 18 19 18	38 35 73 4		18.3

Schülerzahlen im Kindergarten 2. Teil

		Kinder		Klassen		KI-Gr		
		Kleine	Grosse	total				
Bezirk Schwyz								
Alpthal	10	0	10	10	1	10.0		
Arth*	20 23	82	109	191	10	19.1		
- Oberarth*	20							
- Goldau*	22 16 15 16 20 21 18							
Illgau	14	0	14	14	1	14.0		
Ingenbohl, Brunnen*	19 20 14 19 20 21 21							
	16	57	93	150	8	18.8		
Lauerz*	22	9	13	22	1	22.0		
Morschach	22	0	22	22	1	22.0		
- Stoos								
Muotathal	18 17	0	48	48	3	16.0		
- Ried	13							
Oberiberg*	15	8	7	15	1	15.0		
Riemenstalden*	5	2	3	5	1	5.0		
Rothenthurm	19 18	0	37	37	2	18.5		
Sattel*	21 22	11	32	43	2	21.5		
Schwyz: - Herrengasse*	18 15 16 18	155	86	241	14	17.2		
(inkl. Dorfbach / Hinterdorf)								
- Haggen*	5							
- Lücken*	17 15							
- Ibach*	21 20 21							
- Rickenbach*	16 17							
- Seewen*	21 21							
Steinen	16 16 16	0	48	48	3	16.0		
Steinerberg*	20	9	11	20	1	20.0		
Unteriberg*	19 22	7	34	41	2	20.5		
Öffentliche Kindergärten total		935	1530	2465	137	18.0		
Private Kindergärten*		siehe Seite 23		84	66	150	10	15.0
Sprachheilkindergärten*		14	9	23	3	7.7		
Freienbach (Pfäffikon)	9							
Steinen (Sprachheilschule)	6 8							
Kindergärten total		1033	1605	2638	150	17.6		

Schülerzahlen in der Primarstufe

5 Seiten

Privatschulen siehe Seite 23

P1 P2 P3 P4 P5 P6 Kinder Klassen KI-Gr

Bezirk Einsiedeln

Dorf Einsiedeln

- Team 1

(Altes SH und SH Brül PS)

14	19	19		25	22			
16	21				19			
16					20	191	10	19.1

Einführungsklasse

7

Kleinklassen

6

13 2 6.5

- Team 2 (SH Nordstrasse)

19	20	21	16
18	19	21	
		21	
		22	

177 9 19.7

Einführungsklasse

12

Kleinklassen

6

18 2 9.0

- Team 3 (SH Kornhausstr.)

(Trachselau siehe unten)

19	20	15	16
18	18	18	13

137 8 17.1

Umliegende Dörfer:

- Bennau

18	18	14	19	18	16
----	----	----	----	----	----

103 6 17.2

- Egg

10	17	12
----	----	----

39 3 13.0

- Euthal

15	14	14
----	----	----

43 3 14.3

- Gross

15	14	19	19	22	16
----	----	----	----	----	----

105 6 17.5

- Trachslau

20	20	19
----	----	----

59 3 19.7

- Willerzell

15	19	17
----	----	----

51 3 17.0

Primarschule

905 51 17.7

Spezialklassen

31 4 7.8

Bezirk Einsiedeln

Total

936 55

Bezirk Gersau

Gersau

15	19	14	23	20	18
----	----	----	----	----	----

109 6 18.2

Bezirk Höfe

Feusisberg

- Feusisberg Dorf

18	13	13
17	11	

72 5 14.4

- Schindellegi

13	12	13	13	15	13
	12	12	15	15	14

147 11 13.4

Total

219 16 13.7

Freienbach

Freienbach Dorf

(Schwerzi)

16	17	19	19	18	17
----	----	----	----	----	----

106 6 17.7

Kleinklassen Verhalten

8

8 1 8.0

Schülerzahlen in der Primarstufe (2. Teil)

Freienbach (Fortsetzung)		P1	P2	P3	P4	P5	P6	Kinder	Klassen	KI-Gr
- Bäch		13	12	15	16	12		68	5	13.6
- Pfäffikon	Steg			14	16	17	16			
				16	16	15	16			
					18	18				
					16			178	11	16.2
Felsenburgmatte		19	20	16			14			
		19	17	15			14			
		19	18					171	10	17.1
Einführungsklasse		12						12	1	12.0
- Wilen		20	17	12	16	19	19			
		20	16	16	17	17	19	208	12	17.3
		Primarschule						731	44	81.9
		Spezialklassen						20	2	10.0
		Gemeinde Freienbach						751	46	
		Total								
Wollerau										
		17	18	17	18	21	20			
		18	18	16	19	21	19			
				19	20	20	20			
		Primarschule						301	16	18.8
Einführungsklasse		10						10	1	10.0
		Spezialklassen								
		Total						311	17	
Bezirk Küsnacht										
Küsnacht Dorf										
- Dorfhalde		19	22	20	21	20	18			
		21	23	18	23	18	20			
						19		262	13	20.2
- Seematt I		17	22	18	19		21	97	5	19.4
Einführungsklasse		12								
		11						23	2	11.5
- Seematt II		18	21	17	22	19	20			
						19	21	157	8	19.6
Kleinklassen			11			11		22	2	11.0
- Immensee		18	24	16	22	14	21			
						14		129	7	18.4
- Merlischachen		13	17			18				
		12				17		77	5	15.4
		Primarschule						722	38	19.0
		Spezialklassen						45	4	11.3
		Bezirk Küsnacht						767	42	
		Total								

Schülerzahlen in der Primarstufe (3. Teil)

	P1	P2	P3	P4	P5	P6	Kinder	Klassen	KI-Gr
Bezirk March									
Altendorf	18	20	19	20	19	18			
	17	19	15	18	21	17			
	13	20	18	17	15	17			
			18	20		16	375	21	17.9
Einführungsklasse	9						9	1	9.0
						Total	384	22	
Galgenen									
- Dorf	16	18	16	16	14	18			
- Büel, Siebnen	16	16	18	13	17	19			
	16	15	20	19	15	20			
					17		319	19	16.8
Innerthal	4			10			14	2	7.0
Lachen									
	15	18	17	18	16	17			
	15	17	17	17	18	20			
	15	18	17	18	18	16			
	14	18	17	20	17		393	23	17.1
Einführungsklasse	11						11	1	11.0
						Total	404	24	
Reichenburg									
	17	16	14	16	14	16			
	17	18	15	16	15	16	190	12	15.8
Schübelbach									
- Schübelbach Dorf	16		21	20	17	16	90	5	18.0
- Gutenbrunnen	17	15		19	18	16	85	5	17.0
Einführungsklasse	12						12	1	12.0
- Sunnehügel, Buttikon	19	18	18	15	16	17	103	6	17.2
- Stockberg, Siebnen	17	16	22		21	19			
	18	19	20		18	19			
							189	10	18.9
Kleinklasse				11			11	1	11.0
- Siebnen Dorf				20					
				22			42	2	21.0
Kleinklasse					11		11	1	11.0
						Primarschule	509	28	18.2
						Spezialklassen	34	3	11.3
Gemeinde Schübelbach						Total	543	31	
Tuggen									
	19	22	14	18	16	13			
	18		15	17	17	15	184	11	16.7

Schülerzahlen in der Primarstufe (4. Teil)

	P1	P2	P3	P4	P5	P6	Kinder	Klassen	KI-Gr
Vorderthal	11	19	21	18			69	4	17.3
Wangen	21	17	20	16	17	19			
	20	17	20	18	18	18			
				17	17	17	272	15	18.1
Bezirk Schwyz									
Alpthal	13	15	13				41	3	13.7
Arth: altes Schulhaus, Hofmatt, Zwergarten	18	21	21	20	15	20			
	18	22	20	22	18	22			
			20		15	19	291	15	19.4
- Goldau: Rigi, Sonnegg	15	20	17	20	19	20			
	17	20	17	20	20	22			
	16	17	19	21	18	20			
	15	21	18		18		410	22	18.6
Kleinklassen			10				10	1	10.0
							701	37	18.9
							10	1	10.0
							711	38	
Illgau	19		22	16					19.0
		19					76	4	
Ingenbohl, Brunnen	20	20	19	22	19	20			
	15	18	20	20	19	23			
	21	21	22	20	19	23			
	20	20	21	23	17	22	484	24	20.2
Lauerz	14	19	18	14	12	19	96	6	16.0
Morschach	21		23						
		17		20					
- Stoos (KG siehe dort)	15						96	5	19.2
Muotathal	21	17	21	16	19	22			
		17	22	17	20	21			
- Ried	15		12						
		14		11			265	15	17.7
Oberiberg	16		18				34	2	
Riemenstalden	11						11	1	11.0
Rothenthurm	25	18	21	22	24	21			
	18		14		18		181	9	20.1

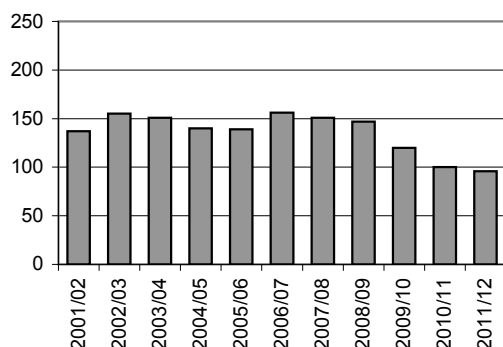
Schülerzahlen in der Primarstufe (5. Teil)

	P1	P2	P3	P4	P5	P6	Kinder	Klassen	KI-Gr
Sattel	19	18	19	23	17	22			
	16						134	7	19.1
Schwyz: Herrengasse	17	15	19	19	20	17			
	17	17	18	21	22	18	220	12	18.3
Lücken	17	15	22	20	19	17			
	17	15	22		19	18	201	11	18.3
Kleinklassen					8		8	1	8.0
- Ibach	16	20	18	20	22	19			
	16	17	15	19	20	15	217	12	18.1
- Seewen	27	20	15	19	16	15			
		17	14	18	16		177	10	17.7
- Rickenbach	15	25	20	18	17	11	106	6	17.7
- Haggen				11			11	1	11.0
							932	52	17.9
							8	1	8.0
Gemeinde Schwyz							940	53	
Steinen	18	17	19	21	20	20			
	17	17	19	17	21	21			
		19			21		267	14	19.1
Steinerberg	10	13	11	14	12	16	76	6	12.7
Unteriberg	18	13	18	22	23	23			
- Studen		13			14		144	8	18.0
Primarschule total (Regelklassen)							8850	499	17.7
Einführungsklassen							96	9	10.7
Kleinklassen							82	9	9.1
Privatschulen (Seite 23)							210	14	15.0
Sprachheilschulen (Seite 19)							48	5	9.6
Heilpädagogische Zentren (Seite 19)							122	21	5.8
Primarstufe total							9408	557	

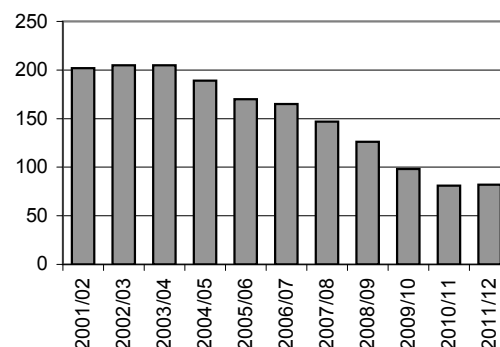
Schülerzahlen in den Kleinklassen und Einführungsklassen

		P1	P2	P3	P4	P5	P6	Kinder	Klassen	Kl-Gr
Einsiedeln	Einführungsklassen	7						19	2	9.5
		12								
	Kleinklasse			6				12	2	6.0
					6					
	Bezirk Einsiedeln							31	4	7.8
Freienbach	Einführungsklasse	12						12	1	12.0
	Kleinklasse Verhalten			8				8	1	8.0
	Gemeinde Freienbach							8	1	8.0
Wollerau	Einführungsklasse	10						10	1	10.0
Küssnacht	Einführungsklassen	12						23	2	11.5
		11								
	Kleinklassen			11		11		22	2	11.0
	Bezirk Küssnacht							45	4	11.3
Altendorf	Einführungsklasse	9						9	1	9.0
Lachen	Einführungsklasse	11						11	1	11.0
Schübelbach	Einführungsklasse	12						12	1	12.0
	Kleinklassen			11				22	2	11.0
					11					
	Gemeinde Schübelbach							34	3	11.3
Arth	Kleinklasse			10				10	1	10.0
Schwyz	Kleinklasse			8				8	1	8.0
	Einführungsklassen							96	9	10.7
	Kleinklassen							82	9	9.1
	Spezialklassen Primarstufe total							178	18	

Entwicklung Schülerzahlen Einführungsklassen



Entwicklung Schülerzahlen Kleinklassen



Schülerzahlen in der Sekundarstufe I

3 Seiten

Privatschulen siehe Seiten 23

Bezirk Einsiedeln

Kooperative Sek I

- Stammklassen A und B

A1	A2	A3
23	22	22
23	21	21
21	21	19
22	21	17
24	21	22

B1	B2	B3
16	18	19
15	14	17
15	15	18

Kinder	Klassen	KI-Gr
467	24	19.5

- Stammklasse C

C1	C2	C3
8	7	9

Kinder	Klassen	KI-Gr
24	3	8.0

Bezirk Einsiedeln

Total

491 27

Bezirk Gersau

MPS Gersau

(3. Sek I in Brunnen platziert)

S1	S2
16	14

R1	R2
22	

Kinder	Klassen	KI-Gr
52	3	17.3

Bezirk Höfe

MPS Riedmatt, Wollerau

- Sekundar- und Realklassen

S1	S2	S3
19	19	14
19	18	16
19	19	15

R1	R2	R3
15	8	12
15	13	12

Kinder	Klassen	KI-Gr
233	15	15.5

- Werkschulklasse

W1	W2	W3
	3	

Kinder	Klassen	KI-Gr
3	1	3.0

MPS Leutschen, Freienbach

- Realklassen

S1	S2	S3
20	20	23
20	19	

R1	R2	R3
14	13	12

Kinder	Klassen	KI-Gr
141	8	17.6

- Werkschulklasse

W1	W2	W3
11		

Kinder	Klassen	KI-Gr
11	1	11.0

MPS Weid, Pfäffikon

- Sekundarklassen

S1	S2	S3
16	18	16
16	19	15
15	20	

R1	R2	R3
14	15	13
14		12

Kinder	Klassen	KI-Gr
203	13	15.6

- Werkschulklasse

W1	W2	W3
		7

Kinder	Klassen	KI-Gr
7	1	7.0

Sekundar- und Realklassen

Kinder	Klassen	KI-Gr
577	36	16.0

Werkschulklassen

Kinder	Klassen	KI-Gr
21	3	7.0

Bezirk Höfe

Total

598 39

Schülerzahlen in der Sekundarstufe I (2. Teil)

Bezirk March

Lachen

- Sekundar- und Realklassen

S1	S2	S3	R1	R2	R3
21	19	21	16	16	16
21	19	20	16	15	14
21	18	19	15	15	14
22	18	19			
22	19				
	18				

434	24	18.1
-----	----	------

- Werkschulklassen

W1	W2	W3
10	11	12

33	3	11.0
----	---	------

Siebenen

- Sekundar- und Realklassen

S1	S2	S3	R1	R2	R3
22	20	19	15	17	13
21	19	18	15	17	15
21	17	19	14	17	15
21	19	17			15
20	20				

426	24	17.8
-----	----	------

- Werkschulklassen

W1	W2	W3
12		

12	1	12.0
----	---	------

Buttikon

- Sekundar- und Realklassen

S1	S2	S3	R1	R2	R3
19	21	20	15	15	15
20	22	19	15	14	16
20	21	20	14	13	
	21				

320	18	17.8
-----	----	------

- Werkschulklassen

W1	W2	W3
7		12

19	2	9.5
----	---	-----

Sekundar- und Realklassen

Werkschulklassen

1180	66	17.9
64	6	10.7

Bezirk March

Total

1244	72
------	----

Bezirk Küsnacht

MPS Küsnacht

- Sekundar- und Realklassen

S1	S2	S3	R1	R2	R3
17	21	15	17	16	19
16	21	16	17	15	20
17	20	16			
17	20				

300	17	17.6
-----	----	------

- Werkschulklassen

W1	W2	W3
	10	
	9	

19	2	9.5
----	---	-----

Bezirk Küsnacht

Total

319	19
-----	----

Bezirk Schwyz

MPS Ingenbohl-Brunnen

- Sekundar- und Realklassen

S1	S2	S3	R1	R2	R3
22	19	20	20	13	17
22	19	19		14	17
23	20	19			

264	14	18.9
-----	----	------

Schülerzahlen in der Sekundarstufe I (3. Teil)

Bezirk Schwyz	S1	S2	S3	R1	R2	R3	Kinder	Klassen	KI-Gr
MPS Muotathal	16	19	20	22	18	18			
- Sekundar- und Realklassen	16	19	17				165	9	18.3
MPS Schwyz	19	22	21	17	13	18			
- Sekundar- und Realklassen	18	22	20	16	15	16			
	18	21	20	16	14	17			
	19	21							
	19	22							
	19	21					444	24	18.5
	W1- W3								
- Werkschulklassen	12						25	2	12.5
	13								
	T1	T2	T3						
- Talentklassen	24	21	15				60	3	20.0
	S1	S2	S3	R1	R2	R3			
MPS Steinen	21	19	15	18	19	13			
- Sekundar- und Realklassen	20	21	14				160	9	17.8
MPS Unteriberg	15	16	21	15	11	12			
- Sekundar- und Realklassen	13	17					120	8	15.0
MPS Oberarth	A1	A2	A3	B1	B2	B3			
Kooperative Sek I	18	19	13	12	15	19			
- Stammklassen A und B	18	18	18	14	17	16			
	17	20	14	15		19			
	19	20					321	19	16.9
	C1	C2	C3						
- Stammklasse C	9	9	13				31	3	10.3
- Integrationsklasse	11						11	1	11.0
MPS Rothenthurm	A1	A2	A3	B1	B2	B3			
Kooperative Sek I	19	22	22	16	21	13			
- Stammklassen A und B	18	19				12	162	9	18.0
Sekundar- und Realklassen / Stammklassen A und B							1636	92	17.8
Werkschulklassen / Stammklassen C							56	5	11.2
Integrationsklassen							11	1	11.0
Talentklassen							60	3	20.0
Bezirk Schwyz							1763	101	
Total									
Sekundarstufe I (Sek, Real / A, B)							4212	238	17.7
- Sekundarschule / Stammklasse A							2792	146	19.1
- Realschule / Stammklasse B							1420	92	15.4
Werkschule / Stammklasse C							184	19	9.7
Integrationsklasse							11	1	11.0
Privatschulen (siehe Seite 23)							83	5	16.6
Talentklassen							60	3	20.0
Sekundarstufe I total							4550	266	

Schülerzahlen in Sonderschulen

Siehe auch Sonderschulstatistik auf den folgenden Seiten.

Quelle: Sonderschulen, Stichtag: 2. September 2011

			Kinder	Klassen	Klassengrösse	Mädchenanteil %	fremdsprachig %
HZI	ES	US	MS	OS			
Heilpädagogisches Zentrum	5	5	5	8			
Innerschweiz	5	7	5	7			
				7			
			54	9	6.0	48	19

Zusätzlich werden 46 in Regelklassen integrierte Kinder betreut.

HZA	ES	US	MS	OS			
Heilpädagogisches Zentrum	5	5	4	11			
Ausserschwyz		4	5	8			
		5	6	5			
			5	5			
			68	12	5.7	40	28

Zusätzlich werden 44 in Regelklassen integrierte Kinder betreut.

SHS																	
Sprachheilschule Steinen																	
Sprachheilkindergarten	6		8				14		2		7.0	43	29				
EK bis 4. Klasse	8		10		9		12		9		48		5		9.6	19	21
Total SHS											62		7		8.9		

Freienbach										
Sprachheilkindergarten	9					9	1	9.0	33	0

Sprachheilschulen (inkl. KG)	71	8	8.9	25	20
Heilpädagogische Zentren	122	21	5.8	43	24
Sonderschulen total	193	29	6.7	37	22

Sonderschulstatistik

3 Seiten

Quelle: Stabstelle Sonderpädagogik im Amt für Volksschulen und Sport

Entwicklung des Sonderschulbereichs in den letzten zehn Jahren

Erfasste Kinder zu Schuljahresbeginn ¹⁾	2002/ 03	2003/ 04	2004/ 05	2005/ 06	2006/ 07	2007/ 08	2008/ 09	2009/ 10	2010/ 11	2011/ 12
Heilpädagogische Zentren	120	134	143	141	164	167	190	205	212	213
- Tagesschüler HZ	106	124	133	127	139	132	133	134	125	121
- Integrierte Sonderschulung IS HZ ²⁾	14	10	10	14	25	35	55	69	84	90
- Einzelunterricht zu Hause durch HZ ³⁾							2	2	2	1
- Schulversuch Home Schooling									1	1
Sprachheilschule ⁴⁾	50	51	68	73	64	67	60	68	65	67
IS Verhalten ⁵⁾		1	5	5	10	31	50	69	56	35
Sonderschüler in Privatschulen im Kanton ⁶⁾		2	2	3	1		4	3	1	
Ausserkantonale Platzierungen ⁷⁾	109	113	115	130	127	119	112	118	119	127
Kleinklasse Verhalten ⁸⁾										3
Total	279	301	333	352	366	384	416	463	453	445

¹⁾ bis SJ 2007/08 Stichtag Mitte August, ab SJ 2008/09 Stichtag 1. September

²⁾ bis und mit SJ 2005/06 als integrierte Schulversuche bezeichnet

³⁾ nur schwer mehrfachbehinderte Kinder, denen aus gesundheitlichen Gründen der Transport ins HZ nicht zugemutet werden kann

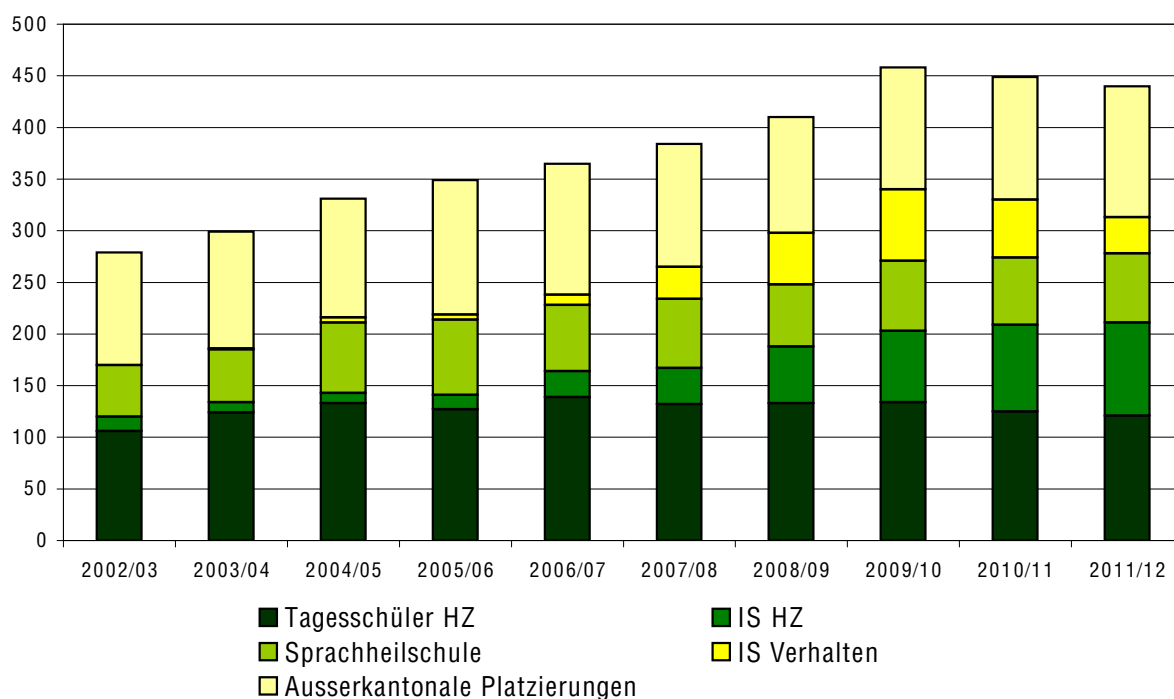
⁴⁾ Sprachheilschule Steinen und Sprachheilkindergarten Pfäffikon

⁵⁾ bis und mit SJ 2005/06 als kompensatorische Sonderschulmassnahme bezeichnet

⁶⁾ nur Platzierungen im Bereich Verhalten

⁷⁾ interne und externe Platzierungen

⁸⁾ Schulversuch (2010/11 KK Verhalten auf der Primarstufe in Freienbach; 3 Kinder mit Sonderschulstatus)

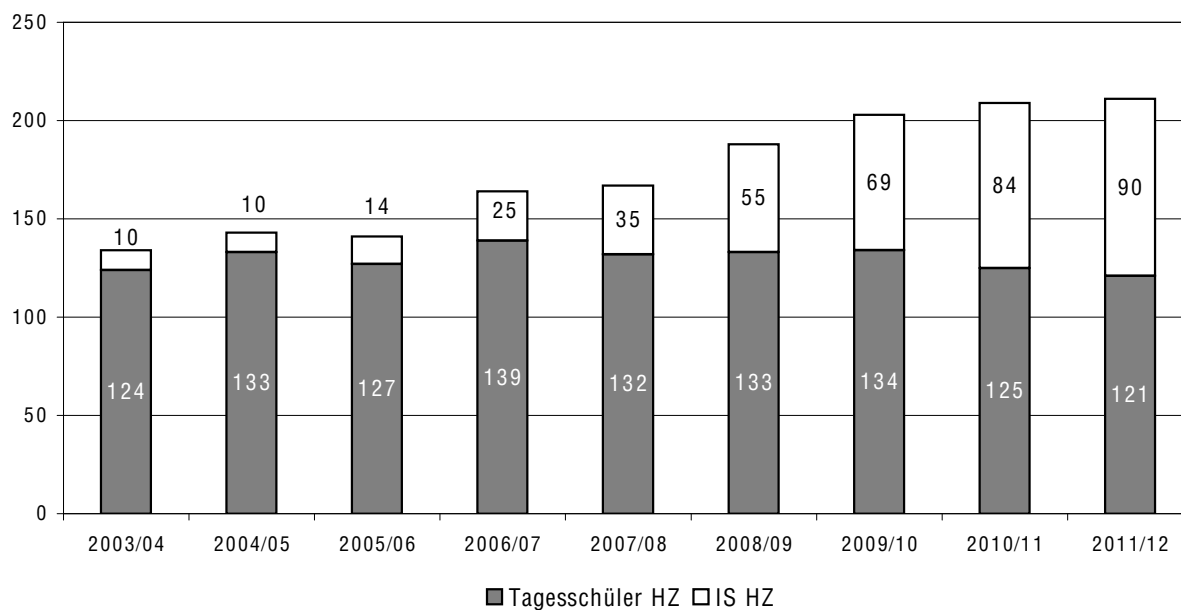


In der Darstellung fehlen wegen geringer Anzahl jene Sonderschüler

- welche Einzelunterricht zu Hause erhalten
- welche in Privatschulen platziert sind

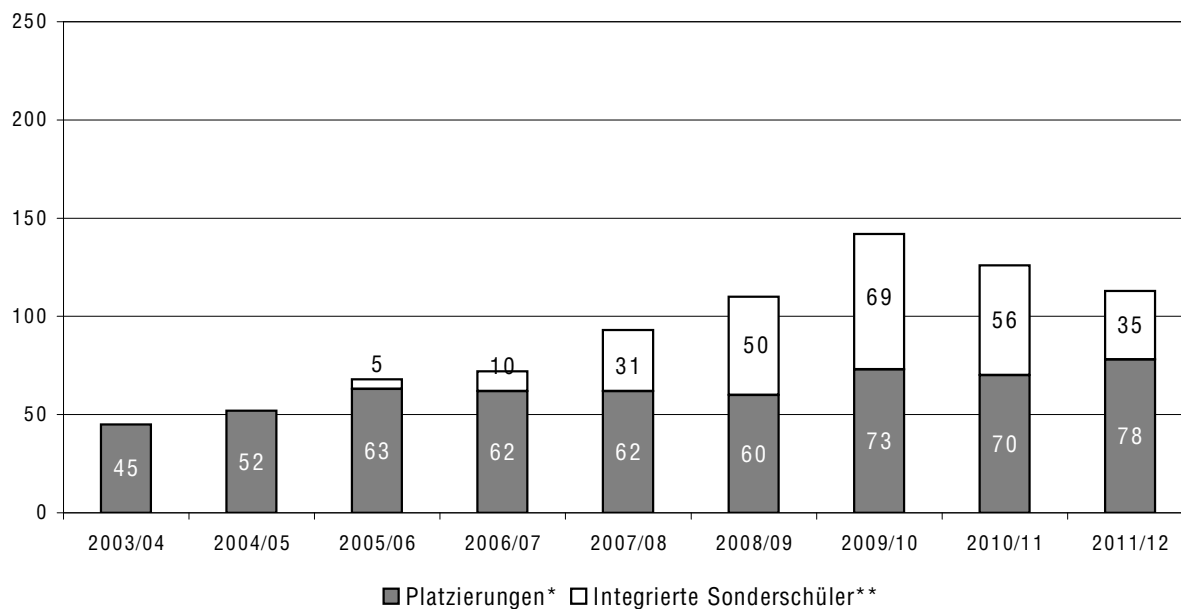
Entwicklung der Schülerzahlen an den Heilpädagogischen Zentren

(ohne Einzelunterricht zu Hause)



Bis SJ 2007/08 Stichtag Mitte August, ab SJ 2008/09 Stichtag 1. September

Sonderschüler mit schwerer Verhaltensstörung



Bis SJ 2007/08 Stichtag Mitte August, ab SJ 2008/09 Stichtag 1. September

* In einem HZ oder einer ausserkantonalen Institution platziert

** gleichbedeutend mit IS Verhalten

Sonderschulstatistik

Fortsetzung

Quelle: Stab für Sonderpädagogik im Amt für Volksschulen und Sport

Integrierte Sonderschulung nach Gemeinde 2011/12

	Schülerzahl total	IS Verhalten absolut	IS Verhalten Prozent	IS HZ absolut	IS HZ Prozent
Bezirk Einsiedeln	1648	1	0.06%	3	0.18%
Bezirk Gersau	187	0		0	
Bezirk Höfe	2289	10	0.44%	15	0.66%
Feusisberg	282	1	0.35%	6	2.13%
Freienbach	1019	7	0.69%	8	0.79%
Wollerau	390	0		1	0.26%
Bezirk Höfe (Sek I)	598	2	0.33%	0	
Bezirk Küssnacht	1310	1	0.08%	4	0.31%
Bezirk March	4309	14	0.32%	23	0.53%
Altendorf	499	0		4	0.80%
Galgenen	408	0		1	0.25%
Innerthal	14	0		0	
Lachen	538	4	0.74%	5	0.93%
Reichenburg	236	1	0.42%	1	0.42%
Schübelbach	703	2	0.28%	8	1.14%
Tuggen	236	1	0.42%	1	0.42%
Vorderthal	86	0		0	
Wangen	345	5	1.45%	2	0.58%
Bezirk March (Sek I)	1244	1	0.08%	1	0.08%
Bezirk Schwyz	6226	9	0.14%	45	0.72%
Alpthal	51	0		0	
Arth	902	2	0.22%	15	1.66%
Illgau	90	0		4	4.44%
Ingenbohl, Brunnen	634	0		3	0.47%
Lauerz	118	0		0	
Morschach	118	0		1	0.85%
Muotathal	313	1	0.32%	1	0.32%
Oberiberg	49	0		0	
Riemenstalden	16	0		0	
Rothenthurm	218	0		1	0.46%
Sattel	177	0		4	2.26%
Schwyz	1181	1	0.08%	10	0.85%
Steinen	315	0		0	
Steinerberg	96	0		1	1.04%
Unteriberg	185	0		3	1.62%
Bezirk Schwyz (Sek I)	1763	5	0.28%	2	0.11%
Total IS	15969	35	0.22%	90	0.56%

Integrierte Sonderschulung nach Jahrgang 2011/12

	Schülerzahl total	IS Verhalten absolut	IS Verhalten Prozent	IS HZ absolut	IS HZ Prozent
Kindergarten	2465	0		20	0.81%
1. Primarklasse inkl. EK	1428	2	0.14%	16	1.12%
2. Primarklasse	1450	1	0.07%	15	1.03%
3. Primarklasse	1470	7	0.48%	12	0.82%
4. Primarklasse	1525	6	0.39%	16	1.05%
5. Primarklasse	1582	8	0.51%	6	0.38%
6. Primarklasse	1573	3	0.19%	2	0.13%
1. Sekundarstufe I	1582	2	0.13%	3	0.19%
2. Sekundarstufe I	1576	3	0.19%	0	
3. Sekundarstufe I	1309	3	0.23%	0	
Total IS	15960	35	0.22%	90	0.56%

Schülerzahlen Privatschulen

Schulen für Kinder im Volksschulalter.

Im Kindergarten sind teilweise ältere Schüler und Schülerinnen mitgezählt, wenn die Schule eine Basisstufe führt.

Private Untergymnasien und Sekundarstufe II siehe unter Mittelschulen (Seite 34)

	Lokal unterschiedliche Einteilungen						Kinder	Klassen	KI-Gr
Obersee bilingual school, Pfäffikon									
Kindergarten	20	19	19	18	17				
Primarstufe	15	14	16	11	9	11			
Primarstufe	16	14	15	11			225	15	15.0
Villa Monte, Galgenen									
Kinderhaus	20								
Primarstufe	30								
Sekundarstufe I	18						68	3	22.7
Montessori March, Siebnen									
Kinderhaus	6								
Primarstufe	15	18							
Sekundarstufe I	13						52	4	13.0
tags, Schwyz									
Kindergarten									
Primarstufe	15								
Sekundarstufe I	6						21	2	10.5
ABC learning tree, Wollerau									
Kindergarten	17						17	1	17.0
Kinderhaus Mariposa									
Kindergarten	7	7					14	2	7.0
Theresianum Ingenbohl									
Sekundarstufe I	25	21					46	2	23.0
Private Kindergärten / Basisstufe / Kinderhäuser							150	10	15.0
Private Primarstufe und Sekundarstufe I							293	19	15.4
Privatschulen total							443	29	15.3

Schülerzahlen nach Schultypen

	Total	Kindergarten	SPH-KG	Einf.klasse	Primarschule	Kleinklasse	Sprachheilsch.	Talentklasse	Integrationskl.	Werksschule (C)	Realschule (B)	Integrierte Sek I	Sek.schule (A)	HZI / HZA
Bezirk Einsiedeln	1648	221		19	905	12				24	147		320	
Bezirk Gersau	187	26			109						22		30	
Bezirk Höfe	2289	401	9	22	1251	8				21	182		395	
Feusisberg	282	63			219									
Freienbach	1019	259	9	12	731	8								
Wollerau	390	79		10	301									
Bezirksschulen (Sek I)	598									21	182		395	
Bezirk Küssnacht	1310	224		23	722	22				19	104		196	
Bezirk March	4309	686		32	2325	22				64	407		773	
Altendorf	499	115		9	375									
Galgenen	408	89			319									
Innerthal	14				14									
Lachen	538	134		11	393	0								
Reichenburg	236	46			190									
Schübelbach	703	160		12	509	22								
Tuggen	236	52			184									
Vorderthal	86	17			69									
Wangen	345	73			272									
Bezirksschulen (Sek I)	1244									64	407		773	
Bezirk Schwyz	6226	907		0	3538	18		60	11	56	558		1078	
Alpthal	51	10			41									
Arth	902	191			701	10								
Illgau	90	14			76									
Ingenbohl, Brunnen	634	150			484									
Lauerz	118	22			96									
Morschach	118	22			96									
Muotathal	313	48			265									
Oberiberg	49	15			34									
Riemenstalden	16	5			11									
Rothenthurm	218	37			181									
Sattel	177	43			134									
Schwyz	1181	241			932	8								
Steinen	315	48			267									
Steinerberg	96	20			76									
Unteriberg	185	41			144									
Bezirksschulen (Sek I)	1763							60	11	56	558		1078	
Gemeinden / Bezirke	15969	2465	9	96	8850	82		60	11	184	1420	0	2792	0
Privatschulen	443	150			210							83		
Sprachheilschule SHS	62		14				48							
Kanton (HZI / HZA)	122													122
Total Schüler		2615	23	96	9060	82	48	60	11	184	1420	83	2792	122
		KG			Primarstufe						Sekundarstufe I			HZ
	16596	2638			9286						4550			122

Schülerzahlen für Schülerpauschalen

Es sind nur Schüler und Schülerinnen erfasst, bei denen zwischen den Schulträgern reguläres Schulgeld fliesst.

Version 27.6.2012

	Total in den Klassen	Besuchen KG, KK + oder PS in anderen Schulorten	Besuchen Sek I in + anderen Schulorten	KG-, KK- und PS- I Schüler aus anderen Schulorten	Sek I-Schüler aus anderen Schulorten	Schülerzahl, massgebend für Schülerpauschalen
Bezirk Einsiedeln	1648	4	2	9	32	1613
Kindergarten und Primarstufe	1157	4		9		1152
Sekundarstufe I	491		2		32	461
Bezirk Gersau	187	0	12	0	0	199
Kindergarten und Primarstufe	135					135
Sekundarstufe I	52		12			64
Bezirk Höfe	2289	2	2	2	1	2290
Feusisberg	282					282
Freienbach	1019			2		1017
Wollerau	390	2				392
Bezirksschulen (Sek I)	598		2		1	599
Bezirk Küssnacht	1310	1	4	0	0	1315
Kindergarten und Primarstufe	991	1				992
Sekundarstufe I	319		4			323
Bezirk March	4309	12	10	12	0	4319
Altendorf	499					499
Galgenen	408	4				412
Innerthal	14	5				19
Lachen	538					538
Reichenburg	236	2				238
Schübelbach	703			7		696
Tuggen	236					236
Vorderthal	86	1		5		82
Wangen	345					345
Bezirksschulen (Sek I)	1244		10			1254
Bezirk Schwyz	6226	16	30	10	29	6233
Alpthal	51	2				53
Arth	902					902
Illgau	90					90
Ingenbohl, Brunnen	634	5				639
Lauerz	118					118
Morschach	118	7				125
Muotathal	313	1				314
Oberiberg	49					49
Riemenstalden	16					16
Rothenthurm	218			2		216
Sattel	177			1		176
Schwyz	1181	1		6		1176
Steinen	315					315
Steinerberg	96					96
Unteriberg	185			1		184
Bezirksschulen (Sek I)	1763		30		29	1764
Andere Kantone		7	13	8	8	4
Total Schüler in Gemeinden und Bezirken	15969	42	73	41	70	15969

Schülerzahlen nach Bildungsjahr

	Total	KG "Kleine"	KG "Grosse"	1. Klasse	2. Klasse	3. Klasse	4. Klasse	5. Klasse	6. Klasse	1. Kl. Sek I	2. Kl. Sek I	3. Kl. Sek I
Bezirk Einsiedeln	1648	0	221	166	139	160	142	192	137	167	160	164
Bezirk Gersau	187	18	8	15	19	14	23	20	18	29	23	
Bezirk Höfe	2280	184	217	205	189	208	224	226	229	221	209	168
Feusisberg	282	29	34	22	36	39	39	43	40			
Freienbach (ohne SHKG)	1010	117	142	138	117	117	128	121	130			
Wollerau	390	38	41	45	36	52	57	62	59			
Bezirk	598									221	209	168
Bezirk Küssnacht	1310	112	112	127	128	98	124	148	142	106	121	92
Bezirk March	4309	281	405	381	365	382	427	386	438	435	441	368
Altendorf	499	54	61	57	59	70	75	55	68			
Galgenen	408	39	50	48	49	54	48	46	74			
Innerthal	14			1	2	1	4	3	3			
Lachen	538	57	77	70	71	68	73	59	63			
Reichenburg	236	0	46	34	34	29	32	29	32			
Schübelbach	703	71	89	91	76	81	101	96	98			
Tuggen	236	18	34	28	31	29	35	33	28			
Vorderthal	86	4	13	11	9	10	8	13	18			
Wangen	345	38	35	41	34	40	51	52	54			
Bezirk	1244									435	441	368
Bezirk Schwyz	6226	340	567	534	610	608	585	610	609	624	622	517
Alpthal	51	0	10	8	5	7	8	6	7			
Arth	902	82	109	100	122	132	105	124	128			
Illgau	90	0	14	12	13	13	13	9	16			
Ingenbohl, Brunnen	634	57	93	76	79	82	85	74	88			
Lauerz	118	9	13	14	19	18	14	12	19			
Morschach	118	0	22	19	16	12	21	12	16			
Muotathal	313	0	48	29	48	50	42	47	49			
Oberiberg	49	8	7	5	5	6	9	6	3			
Riemenstalden	16	2	3	3	2	4	2	0	0			
Rothenthurm	218	0	37	35	26	28	29	31	32			
Sattel	177	11	32	24	29	19	23	17	22			
Schwyz	1181	155	86	144	162	164	156	170	144			
Steinen	315	0	48	35	53	38	38	62	41			
Steinerberg	96	9	11	10	13	11	14	12	16			
Unteriberg	185	7	34	20	18	24	26	28	28			
Bezirk	1763									624	622	517
Gemeinden / Bezirke	15960	935	1530	1428	1450	1470	1525	1582	1573	1582	1576	1309
Privatschulen	443	84	66	43	41	45	32	28	21	18	7	12
										46		
Sprachheilschule	71	23		48								
Kanton (HZI / HZA)	122						122					
Total Schüler	16596	1019	1596	1471	1491	1515	1557	1610	1594	1600	1583	1321
		KG		Primarstufe						Sekundarstufe I		
		2638		9286						4550		

Anzahl Klassen

	Total	Kindergarten	Einführungsklasse	Kleinklasse	Mehrgangsklasse PS	1. Klasse	2. Klasse	3. Klasse	4. Klasse	5. Klasse	6. Klasse	Integrierte Sek I	Talentklasse	1. Kl. Sek / A	2. Kl. Sek / A	3. Kl. Sek / A	1. Kl. Real / B	2. Kl. Real / B	3. Kl. Real / B	Mehrgangsklasse Real	Werkstufeklasse	Integrationsklasse	HZI / HZA
Bezirk Einsiedeln	94	12	2	2	6	8	7	8	7	8	7			5	5	5	3	3	3		3		
Bezirk Gersau	11	2				1	1	1	1	1	1			1	1					1			
Bezirk Höfe	142	24	2	1	5	10	11	12	12	12	14			8	8	6	5	4	5		3		
Feusisberg	19	3			4	1	2	2	2	2	3												
Freienbach (ohne SHKG)	62	16	1	1	1	7	7	7	7	7	8												
Wollerau	22	5	1			2	2	3	3	3	3												
Bezirk	39													8	8	6	5	4	5		3		
Bezirk Küssnacht	73	12	2	2	5	5	5	5	5	7	6			4	4	3	2	2	2		2		
Bezirk March	248	36	3	2	7	20	19	21	23	21	24			13	15	11	9	9	9		6		
Altendorf	28	6	1			3	3	4	4	3	4												
Galgenen	24	5				3	3	3	3	3	4												
Innerthal	2				2																		
Lachen	31	7	1		1	4	4	4	4	3	3												
Reichenburg	14	2				2	2	2	2	2	2												
Schübelbach	39	8	1	2	1	4	4	4	5	5	5												
Tuggen	14	3			1	1	1	2	2	2	2												
Vorderthal	5	1			2	1	0	0	0	0	1												
Wangen	19	4				2	2	2	3	3	3												
Bezirk	72													13	15	11	9	9	9		6		
Bezirk Schwyz	347	51	0	2	27	26	29	29	26	29	27	0	3	21	21	15	11	11	13		5	1	
Alpthal	4	1			3																		
Arth	48	10		1		6	6	7	5	7	6												
Illgau	5	1			4																		
Ingenbohl, Brunnen	32	8				4	4	4	4	4	4												
Lauerz	7	1				1	1	1	1	1	1												
Morschach	6	1			5																		
Muotathal	18	3			4	1	2	2	2	2	2												
Oberiberg	3	1			2																		
Riemenstalden	2	1			1																		
Rothenthurm	11	2			3	1	1	1	1	1	1												
Sattel	9	2			1	1	1	1	1	1	1												
Schwyz	67	14		1	2	8	9	9	8	8	8												
Steinen	17	3				2	3	2	2	3	2												
Steinerberg	7	1				1	1	1	1	1	1												
Unteriberg	10	2			2	1	1	1	1	1	1												
Bezirk	100													3	21	21	15	11	11	13		5	1
Gemeinden / Bezirke	915	137	9	9	50	70	72	76	74	78	79	0	3	52	54	40	30	29	32	1	19	1	0
Privatschulen	29	10			4	2	2	2	2	1	1	5											
Sprachheilschule/-KG	8	3			5																		
Kanton (HZI / HZA)	21																						21
	150	9	9	59	72	74	78	76	79	80		5	3	52	54	40	30	29	32	1	19	1	
	KG	Primarstufe										Sekundarstufe I										HZ	
Total Klassen	973	150	536										266										21

Geschlechterverteilung und Fremdsprachenanteil

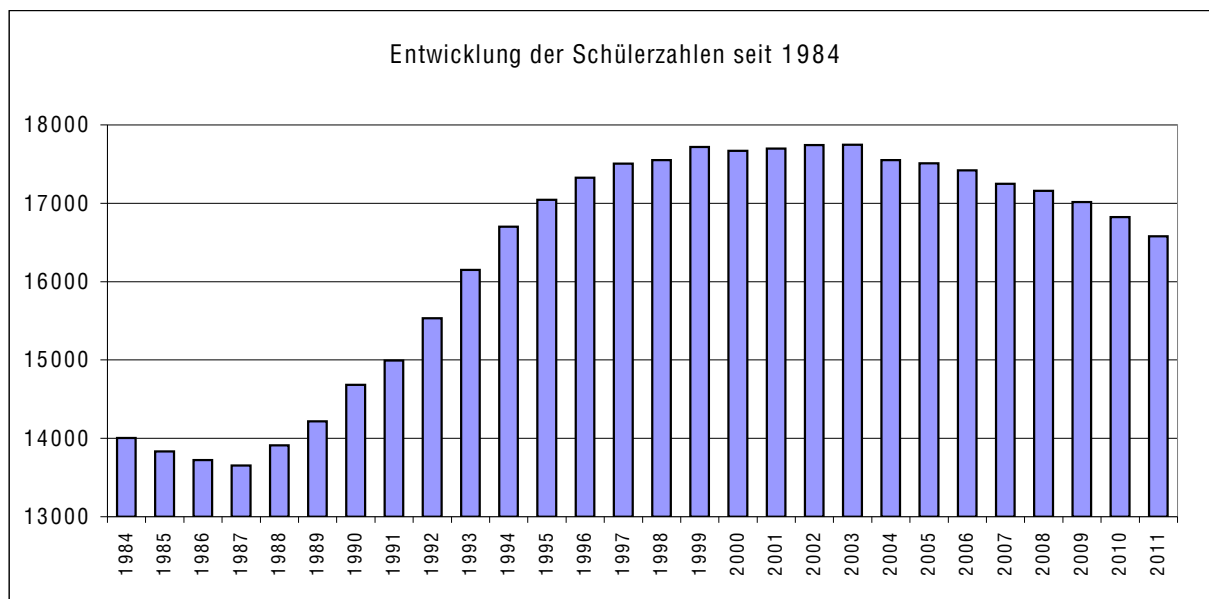
Bemerkung zur Fremdsprachigkeit: In den Schulen wird die "Erstsprache" erfragt. Diese Sprache hat das Kind als erste erlernt.

Angaben in %

	Total			Kindergarten			Primarschule			Sekundarschule			Realschule			Werkschule		
	Knaben	Mädchen	Fremdsprachige	Knaben	Mädchen	Fremdsprachige	Knaben	Mädchen	Fremdsprachige	Knaben	Mädchen	Fremdsprachige	Knaben	Mädchen	Fremdsprachige	Knaben	Mädchen	Fremdsprachige
Bezirk Einsiedeln	52	48	1	52	48	0	53	47	1	48	52	0	59	41	1	46	54	13
Bezirk Gersau	56	44	9	46	54	19	54	46	6	67	33	7	59	41	9	0	0	0
Bezirk Höfe	52	48	22	56	44	24	52	48	21	48	52	13	52	48	34	62	38	71
Feusisberg	57	43	14	60	40	8	55	45	16									
Freienbach	53	47	24	53	47	30	53	47	23									
Wollerau	51	49	20	66	34	16	47	53	21									
Bezirk	49	51	22							48	52	13	52	48	34	62	38	71
Bezirk Küssnacht	52	48	23	57	43	26	51	49	22	46	54	14	57	43	34	68	32	84
Bezirk March	52	48	21	52	48	21	52	48	24	51	49	9	50	50	22	52	48	38
Altendorf	48	52	20	50	50	22	47	53	19									
Galgenen	50	50	17	45	55	10	51	49	19									
Innerthal	43	57	0				43	57	0									
Lachen	54	46	31	57	43	28	53	47	32									
Reichenburg	58	42	31	59	41	33	57	43	30									
Schübelbach	53	47	33	47	53	26	54	46	35									
Tuggen	56	44	17	56	44	15	56	44	17									
Vorderthal	61	39	0	59	41	0	62	38	0									
Wangen	50	50	12	52	48	14	49	51	11									
Bezirk	51	49	15							51	49	9	50	50	22	52	48	38
Bezirk Schwyz	50	50	12	50	50	17	50	50	13	47	53	4	58	42	8	59	41	13
Alpthal	63	37	2	60	40	0	63	37	2									
Arth	48	52	11	49	51	17	48	52	10									
Illgau	50	50	0	36	64	0	53	47	0									
Ingenbohl, Brunnen	51	49	25	49	51	26	51	49	25									
Lauerz	51	49	8	55	45	5	50	50	8									
Morschach	50	50	9	73	27	5	45	55	10									
Muotathal	44	56	6	58	42	8	42	58	6									
Oberiberg	59	41	6	60	40	20	59	41	0									
Riemenstalden	64	36	0	20	80	0	64	36	0									
Rothenthurm	47	53	8	57	43	11	45	55	7									
Sattel	51	49	6	49	51	7	52	48	5									
Schwyz	50	50	21	52	48	25	51	49	20									
Steinen	56	44	6	44	56	4	58	42	7									
Steinerberg	57	43	5	55	45	10	58	42	4									
Unteriberg	44	56	4	51	49	5	42	58	4									
Bezirk	52	48	6							47	53	4	58	42	8	59	41	13
Gemeinden / Bezirke	51	49	15	52	48	19	51	49	16	48	52	7	55	45	16	65	35	51
Privatschulen	48	52	29	53	47	36	46	54	26	bei PS			bei PS			bei PS		
Sprachheilschule	75	25	20	57	43	29	81	19	21									
Kanton (HZI / HZA)	57	43	24				57	43	24									
Total	51	49	16	52	48	20	52	48	17	48	52	7	55	45	16	65	35	51

Entwicklung der Schülerzahlen

Entwicklung der Schülerzahlen seit 1984



Rückblick 10 Jahre

	02/03	03/04	04/05	05/06	06/07	07/08	08/09	09/10	10/11	11/12
Kindergarten öffentlich	2138	2145	2012	2128	2153	2088	2281	2297	2384	2465
Sprachheilkindergarten	18	19	20	24	24	24	21	22	18	23
- Kindergarten privat	62	64	58	72	102	119	116	137	129	150
Kindergarten total	2218	2228	2090	2224	2279	2231	2418	2456	2531	2638

Primarschule (öffentlich)	10020	9914	9832	9662	9554	9400	9286	9178	9024	8850
Einführungsklasse	155	151	140	139	156	151	147	120	100	96
Kleinklasse	205	205	189	170	165	147	126	98	81	82
Sprachheilschule	43	47	51	49	47	50	46	51	48	48
Heilpädagogische Zentren	107	125	125	127	136	130	131	134	127	122
- Primarschule privat	154	173	188	185	177	213	184	197	209	210
Primarschule total	10684	10615	10525	10332	10235	10091	9920	9778	9589	9408

Sekundarschule (A)	2905	2929	2915	2939	2913	2899	2929	2920	2877	2792
Integr. ORST / Sek I						35				
Realschule (B)	1578	1602	1626	1630	1571	1543	1524	1503	1483	1420
Werkschule (C)	208	196	221	220	219	216	214	200	187	184
Integrationsklasse	12	10	13	0	0	0	0	0	7	11
Talentklasse (neu ab 2007/08)						22	47	53	59	60
BVS (ab 2008/09 bei Sek II)	113	128	115	111	114	112				
- Sek I privat	23	37	44	53	88	98	106	105	92	83
Sek I total	4839	4902	4934	4953	4905	4925	4820	4781	4705	4550

Volksschulen total	17741	17745	17549	17509	17419	17247	17158	17015	16825	16596
--------------------	-------	-------	-------	-------	-------	-------	-------	-------	-------	-------

Verteilung auf die Bildungsjahre

(ohne Untergymnasium)

	02/03	03/04	04/05	05/06	06/07	07/08	08/09	09/10	10/11	11/12
KG 1. Jahr	1627	1680	1482	1678	494	410	579	771	957	1019
KG 2. Jahr	591	548	608	534	1761	1797	1818	1663	1556	1596
1. Klasse PS	1791	1759	1713	1631	1669	1648	1620	1600	1517	1471
2. Klasse PS	1749	1715	1691	1638	1575	1608	1608	1554	1529	1491
3. Klasse PS	1736	1764	1744	1709	1647	1614	1632	1590	1567	1515
4. Klasse PS	1793	1726	1753	1724	1680	1639	1605	1627	1600	1557
5. Klasse PS	1758	1790	1734	1756	1736	1680	1632	1618	1602	1610
6. Klasse PS	1750	1736	1765	1698	1745	1722	1646	1604	1599	1594
1. Klasse Sek I	1797	1796	1759	1800	1702	1722	1738	1661	1665	1600
2. Klasse Sek I	1603	1714	1675	1692	1721	1690	1667	1712	1592	1583
3. Klasse Sek I	1326	1264	1383	1350	1349	1368	1370	1362	1401	1321
BVS (10. SJ)	113	128	117	111	114	112				

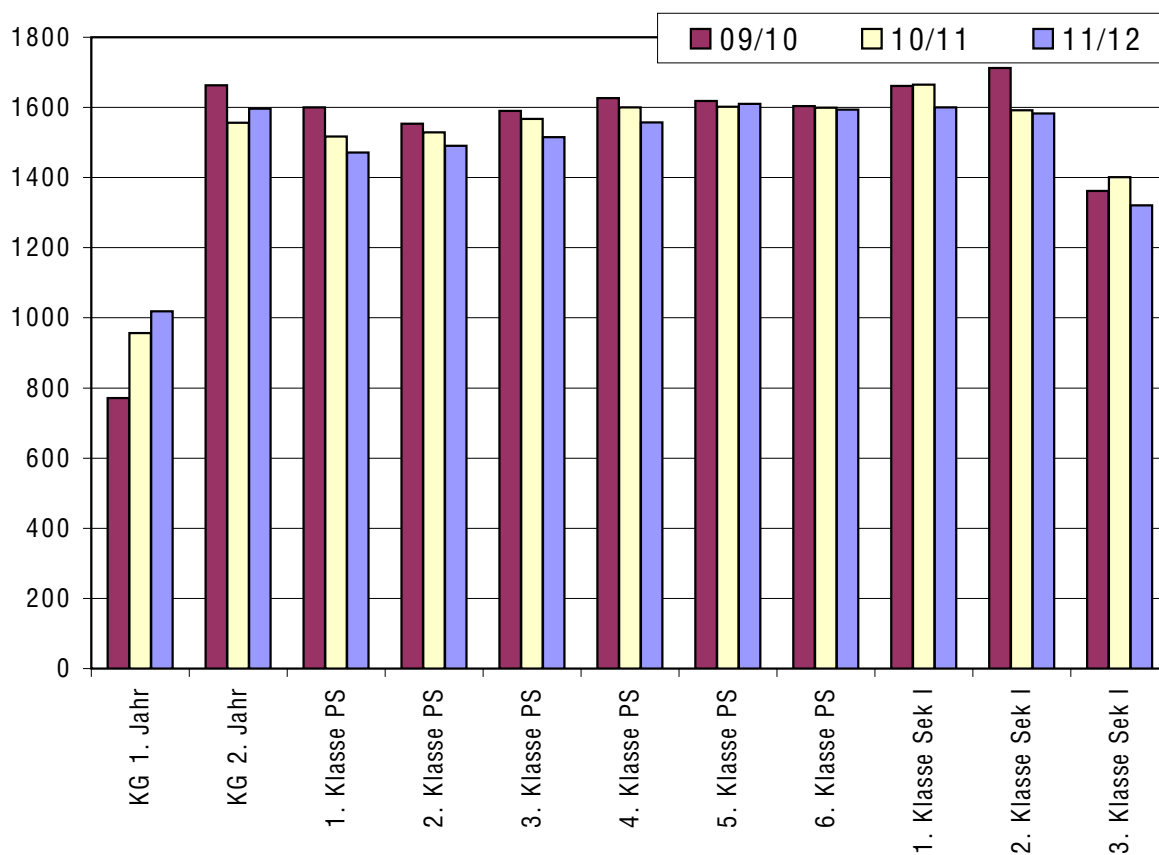
Ohne Zuteilung (ab 05/06 mit Sprachheilschule, ab 06/07 Orientierungsjahr Theresianum Ingenbohl):

HZI / HZA / SHS 107 125 125 188 207 204 198 207 193 193

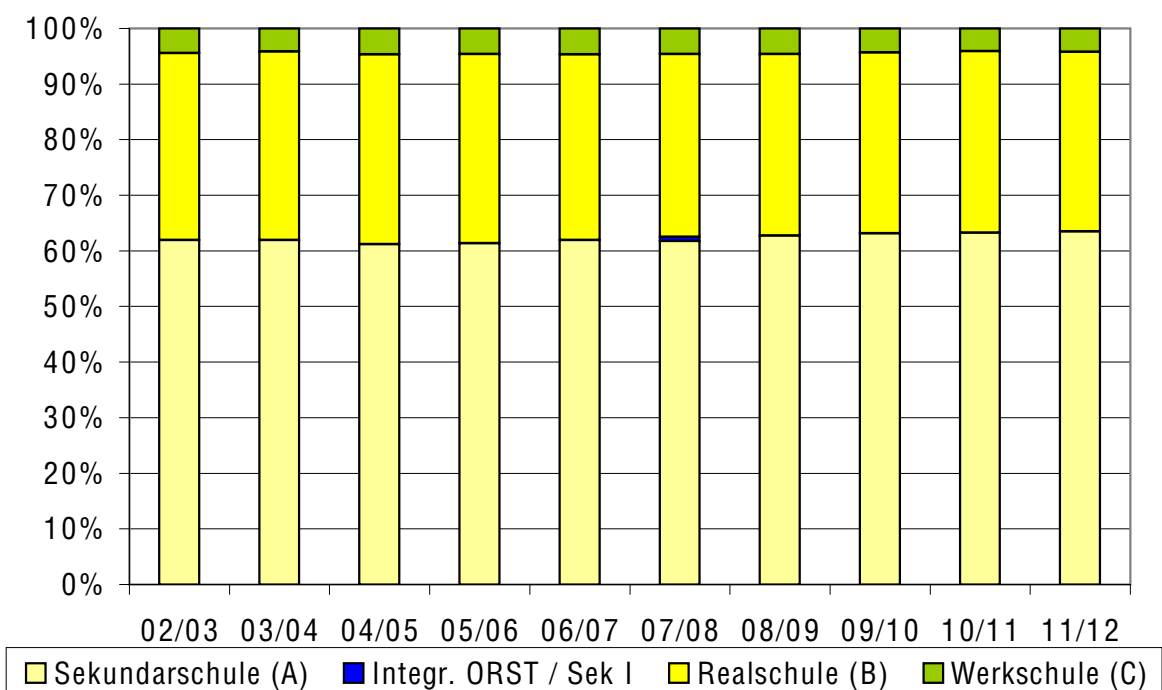
Orientierungsjahr Theresianum Ingenbohl 19 33 45 46 47 46

Total	17741	17745	17549	17509	17419	17247	17158	17015	16825	16596
--------------	--------------	--------------	--------------	--------------	--------------	--------------	--------------	--------------	--------------	--------------

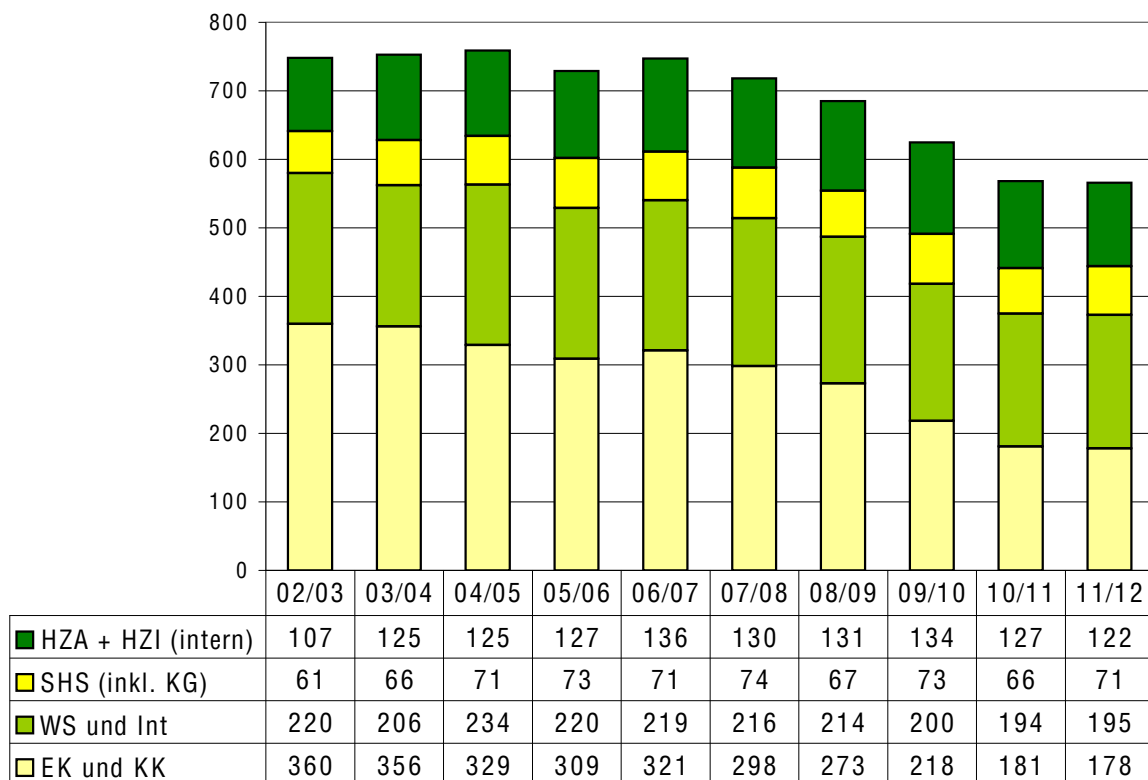
Verteilung auf die Schuljahre



Verteilung auf Schultypen der Sekundarstufe I

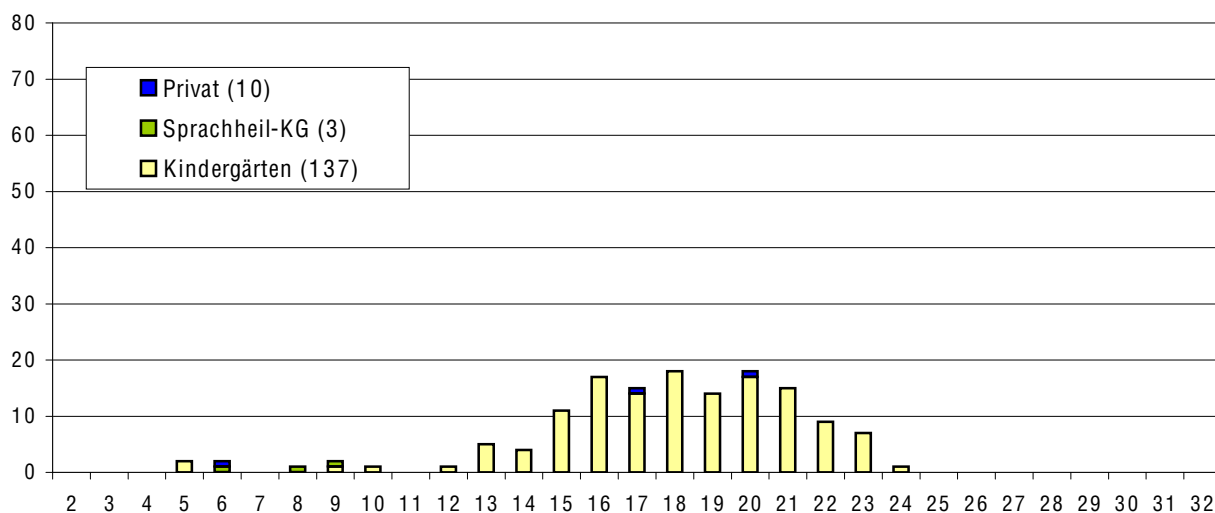


Schüler in Spezialklassen

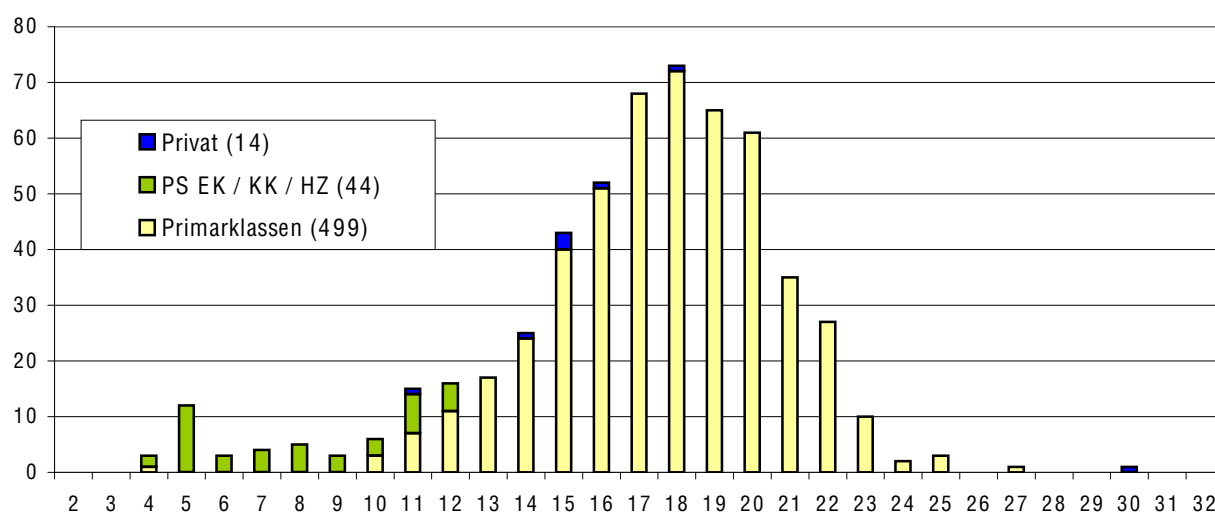


Klassengrössen

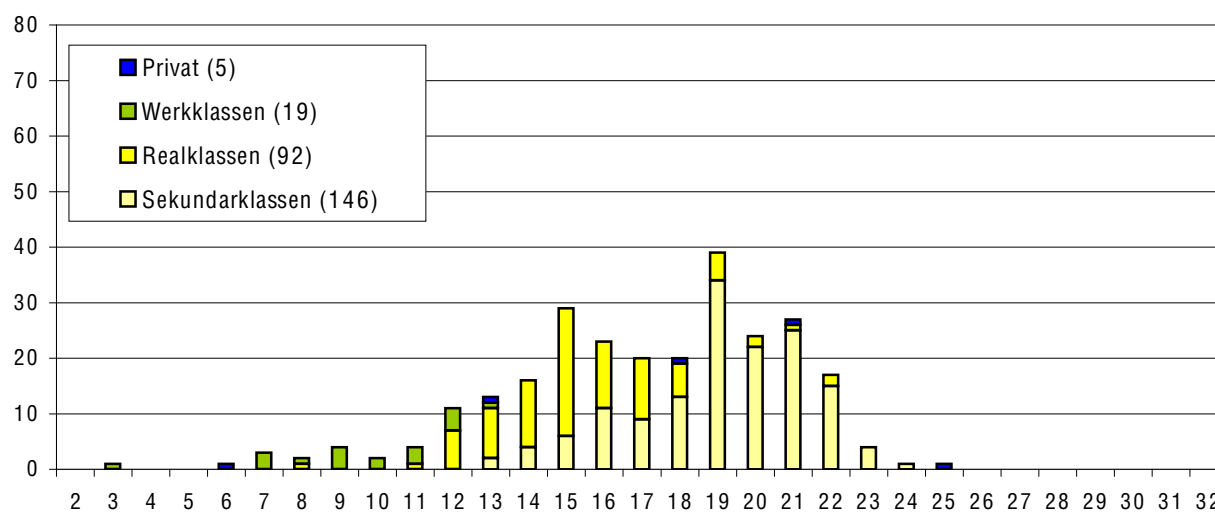
Kindergarten



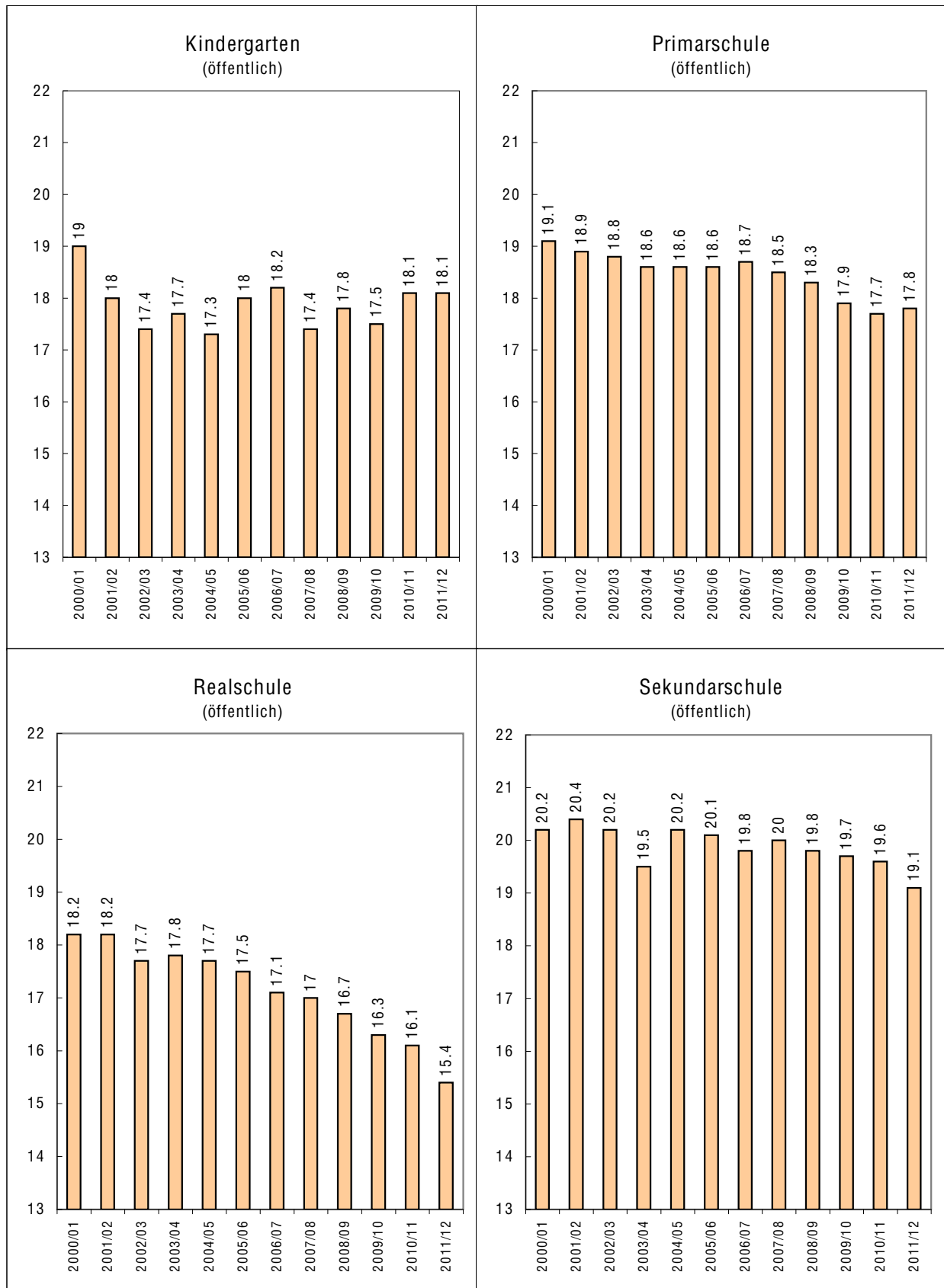
Primarstufe



Sekundarstufe I



Entwicklung der durchschnittlichen Klassengrößen

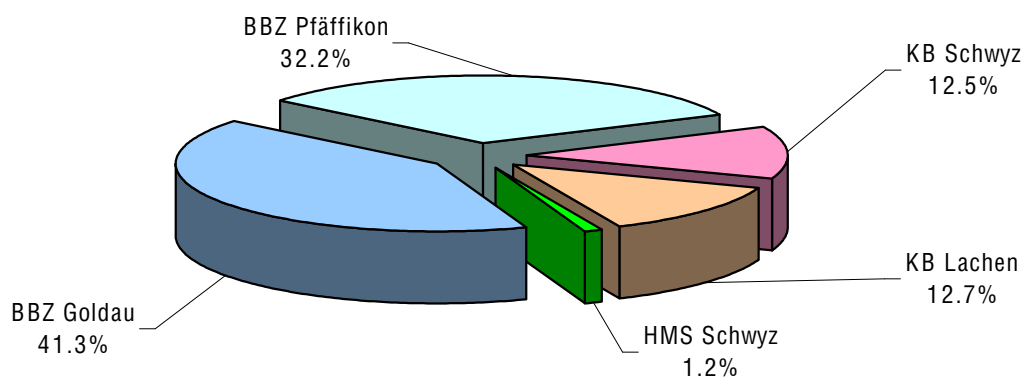


Berufsfachschulen

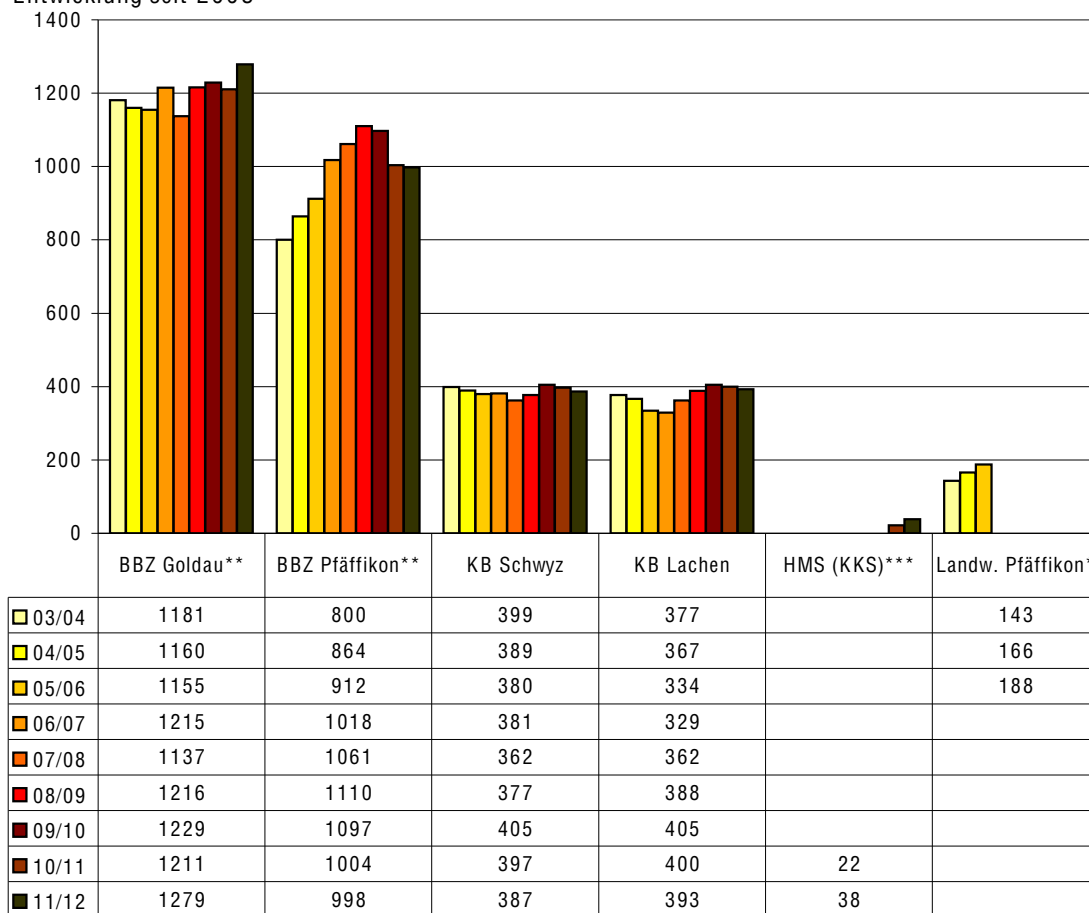
Bildungsangebote im Kanton Schwyz

Stand September 2011

Berufsbildungszentrum Goldau	1279
Berufsbildungszentrum Pfäffikon	998
Kaufmännische Berufsschule Schwyz	387
Kaufmännische Berufsschule Lachen	393
Handelsmittelschule (KKS)	38
Total	3095



Entwicklung seit 2003



*ab 2006/07 im BBZ Pfäffikon integriert

**ab 2008/09 mit Brückenangebot

*** ab 2010/11

Schülerzahlen der Berufsfachschulen

3 Seiten

	Lehr- / Bildungsjahr			Lernende	Klassen	Klassengrösse	Frauenanteil %	fremdsprachig %
	1	2	3					
Kaufmännische Berufsschule Schwyz (KBS)								
Kaufleute M-Profil / Berufsmatura	20	19	17	56	3	18.7	61	0
Kaufleute E-Profil	18	16	19	160	9	17.8	76	9
	18	16	19					
(inkl. 5 Lernende B-Profil in der 1. Kl.)	19	16	19					
Kaufleute BMS (Vollzeit, Erwachsene)	17			17	1	17.0	41	0
Detailhandelsassistenten/-innen	15	10		25	2	12.5	72	8
Detailhandelsfachmann/-frau	25	23	18	129	6	21.5	83	12
	24	23	16					
Total	387	21				18.4	74	8

Kaufmännische Berufsschule Lachen (KBL)

Kaufleute M-Profil / Berufsmatura	19	12	13	44	3	14.7	55	5
Kaufleute B-Profil	5	14	21	40	3	13.3	78	15
Kaufleute E-Profil	19	18	22	140	8	17.5	67	6
	18	15	23					
	9	16						
Detailhandelsfachmann/-frau	24	16	19	143	7	20.4	72	32
	25	21	18					
			20					
Detailhandelsassistentin	10	16		26	2	13.0	81	54
Total	393	23				17.1	69	20

Handelsmittelschule (HMS)

Ab dem Schuljahr 2010/11 ist neu auch die HMS ein Angebot der Berufsbildung. Sie wird an der Kantonsschule Kollegium Schwyz (KKS) geführt (vgl. S. 40).

18	20	(19)	38	2	19.0	53	45
----	----	------	----	---	------	----	----

Schülerzahlen der Berufsfachschulen (2. Teil)

Berufsbildungszentrum Pfäffikon	Lehr- / Bildungsjahr				Lernende	Klassen	Klassengrösse	Frauenanteil %	fremdsprachig %
	1	2	3	4					
Schulisches Brückenangebot	19 18				37	2	18.5	51	11
Kombiniertes Brückenangebot A	20 21 20 20				81	4	20.3	72	15
Kombiniertes Brückenangebot B	11 13				24	2	12.0	0	0
Berufsmatura technische Richtung (diverse Berufe)	17 12				29	2	14.5	3	3
Berufsmatura Gesundheitliche und soziale Richtung (diverse Berufe)	22 12				34	2	17.0	71	65
Fachmann/-frau Betriebsunterhalt	14 14	15 14	14		71	5	14.2	10	17
Fachangestellte Gesundheit	22 23	17 18	18 19		117	6	19.5	94	11
Heizunginstallateur/in	15	24	14		53	3	17.7	2	25
Haustechnikpraktiker	12	9			21	2	10.5	0	57
Landwirt / Landwirtin	22	13	13		48	3	16.0	8	0
Metallbauer/in	15 16	14 13	24	14 14	110	7	15.7	0	16
Polymechaniker/in	17 19	10 16	8 19	16 12	127	12	10.6	3	2
				10					
Konstrukteur/in	3	5	2		10	3	3.3	0	0
Produktionsmechaniker	8				8	1	8.0	0	14
Sanitärinstallateur/in	18 16 16	18 22	18 18 15		141	8	17.6	1	13
- Sanitär Zusatzlehre	7				7	1	7.0	0	0
Schreiner/in:			15 12	13 9	49	4	12.3	8	10
Spengler/in	11	13	7		31	3	10.3	0	0
Total					998	70	14.3	24	14

Schülerzahlen der Berufsfachschulen (3. Teil)

Berufsbildungszentrum Goldau

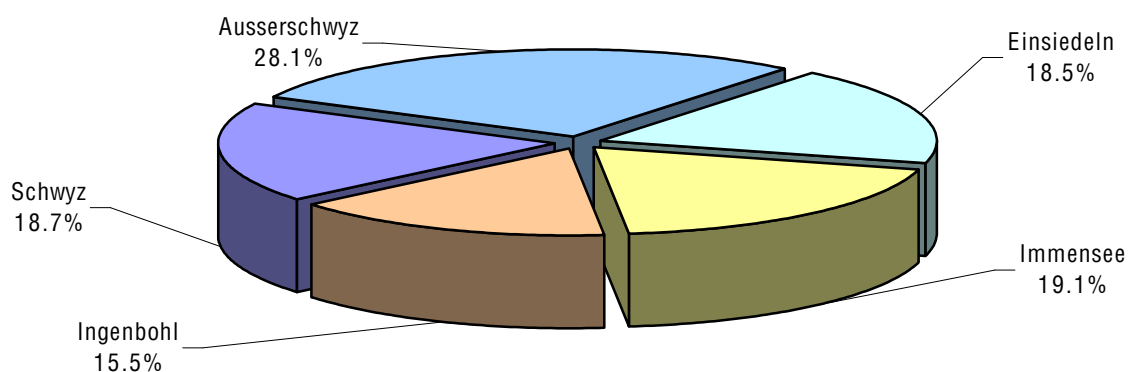
	Lehr- / Bildungsjahr				Lernende	Klassen	Klassengrösse	Frauenanteil %	fremdsprachig %
	1	2	3	4					
Schulisches Brückenangebot	23 22				45	2	22.5	0	100
Berufsmittelschule (div. Berufe) bereits in den Klassen der beruflichen Grundbildung berücksichtigt	9 16 19 22				9 (57)	1 (3)	9.0 16.0	11 19	0
Automatiker/in G/E	14	7	10	16	47	4	11.8	0	0
Automobil-Fachfrau/-mann EFZ	18 15	17	21		71	4	17.8	4	13
Automobil-Mechatroniker EFZ	13	14	17	11	55	4	13.8	2	4
Bäcker/in - Konditor/in	18 15 17	16 16	21		103	6	17.2	74	4
Zeichner Fa. Ingenieurbau	9	10	8	9	36	4	9.0	19	0
Zeichner Fa. Architektur	24	14	16	19	73	4	18.3	41	0
Coiffeur/in	13 13	18	13 12		69	5	13.8	100	16
Elektroinstallateur/-in EFZ	17 16	14 12	14 17	14 16	120	8	15.0	1	3
Montage-Elektriker/in	6	9	10		25	3	8.3	4	32
Forstwart/in EFZ	13 16	16 12	18 19		94	6	15.7	0	1
Maler/in	17 18	18 14	13 12		92	6	15.3	52	2
Maurer/in	16	13	18		47	3	15.7	0	6
Motorradmechaniker/in	11	10	16	12	49	4	12.3	2	2
Schreiner/in (Bau und Möbel)	22 21	17 15	17	13	105	4	26.3	7	0
Schreinerpraktiker/in EBA	7	8			15	2	7.5	1	0
Zimmerleute	18 18 18 15	14 16 15	20 20 18		172	9	19.1	1	0
Zweiradmechaniker	17	18	17		52	3	17.3	10	8
Total					1279	82	15.6	19	9
Gewerbliche Berufsfachschulen					2277	152	15.0	21	11
Kaufmännische Berufsschulen					780	44	17.7	72	14
Handelsmittelschule					38	2	19.0	53	45
Total Berufsfachschulen					3095	198		35	12

Mittelschulen

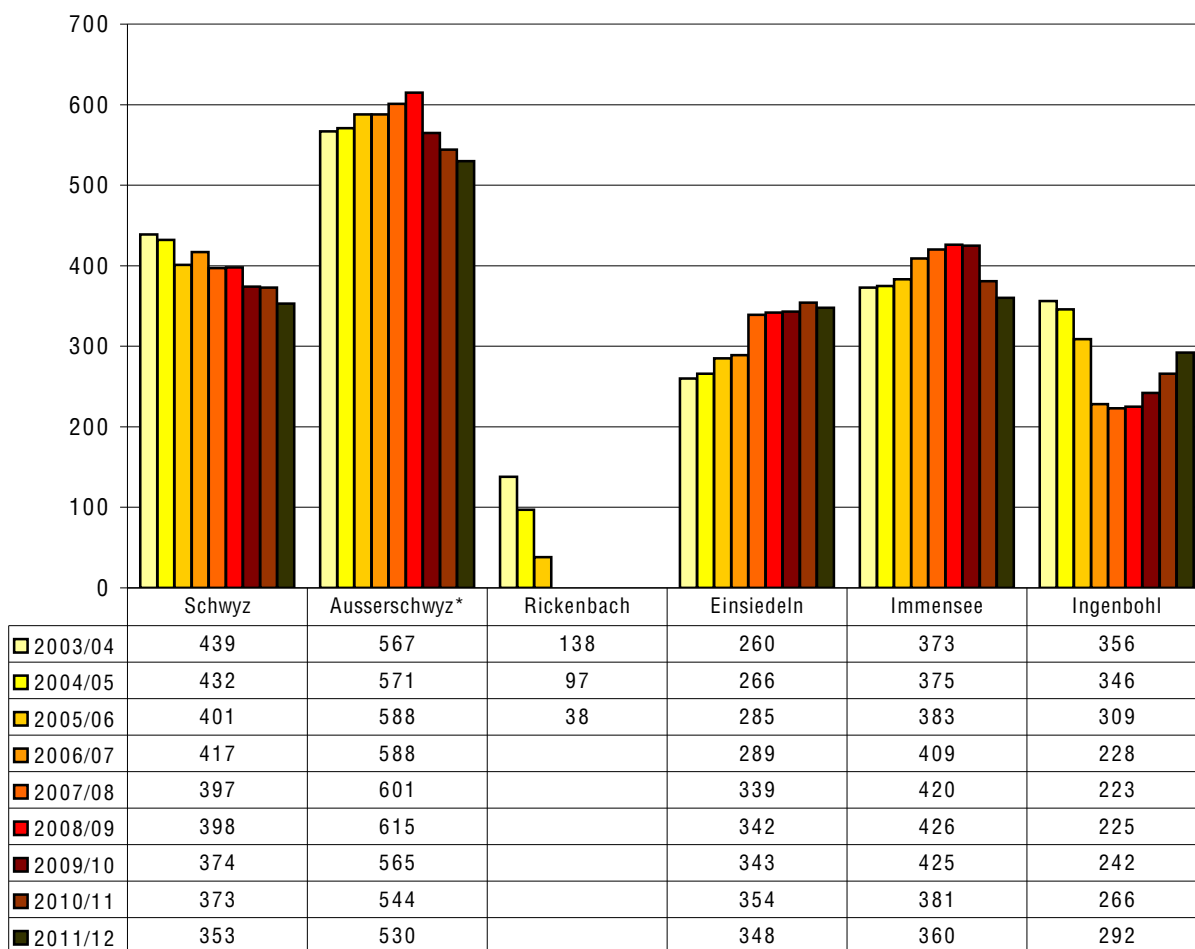
Bildungsangebote im Kanton Schwyz

Stand September 2011

Kantonsschule Kollegium Schwyz KKS	353
Kantonsschule Ausserschwyz KSA	530
Stiftsschule Einsiedeln (privat)	348
Gymnasium Immensee (privat)	360
Theresianum Ingenbohl (privat)	292
Total	1883



Entwicklung seit 2003



* bis Schuljahr 2005/06 "Kantonsschule Pfäffikon & Nuolen"

Schülerzahlen der Mittelschulen

2 Seiten

Staatliche Mittelschulen

Schwyz (KKS)	Bildungsjahr				Lernende	Klassen	Klassengrösse	Frauenanteil %	fremdsprachig %
	1	2	3	4					
Gymnasium	24	21	19	19					
	24	24	18	14					
	23	24	22	13					
	22	22	23	22					
					334	16	20.9	49	13
Handelsmittelschule (HMS)	(18)	(20)	19		19	1	19.0	53	39
Ab dem Schuljahr 2010/11 ist die HMS nicht mehr ein Angebot der Mittelschulen, sondern der Berufsbildung. Sie wird weiterhin an der Kantonsschule Kollegium Schwyz (KKS) geführt.									
Total KKS					353	17	20.8	50	16

Ausserschwyz (KSA)

Gymnasium	22	21	15	16					
	19	16	20	20					
	20	22	17	17					
	22	19	17	23					
	20	20	17	21					
	20	20	19	23					
	21	20		23					
Total KSA					530	27	19.6	57	15

Schülerzahlen der Mittelschulen (2. Teil)

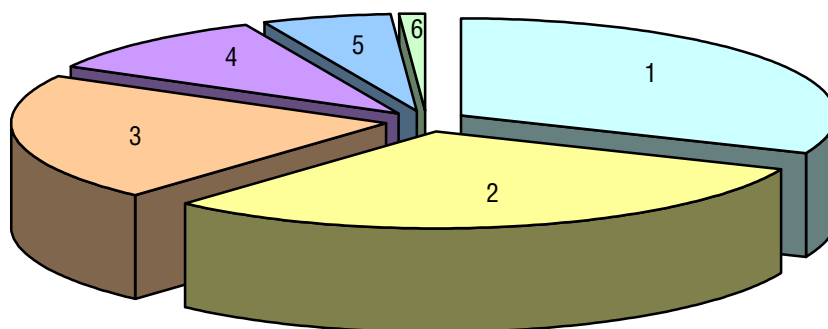
Private Mittelschulen

	Bildungsjahr				Lernende	Klassen	Klassengröße	Frauenanteil %	fremdsprachig %
	1	2	3	4					
Einsiedeln									
Gymnasium	26	21	25	23					
	25	15	23	24					
		21	21	15	239	11	21.7	55	13
Untergymnasium	28	26							
	28	27			109	4	27.3	50	14
Total Einsiedeln					348	15	23.2	54	13
Immensee									
Gymnasium	24	20	25	21					
	24	22	25	21					
	21	22	26	20					
				20	291	13	22.4	50	0
Untergymnasium	15	20							
	16	18			69	4	17.3	36	0
Total Immensee					360	17	21.2	47	0
Theresianum Ingenbohl									
Gymnasium	19	25	20	14	127	7	18.1	100	0
	19		14	16					
Fachmittelschule (FMS)	24	25	22						
	22	25	22						
-Fachmaturität Pädagogik				20					
-Fachmaturität Soziales				5	165	8	20.6	89	0
Orientierungsjahr Sekundarstufe I siehe Privatschulen (Seite 17)									
Total Ingenbohl (ohne Orientierungsjahr)					292	15	19.5	94	0
Gymnasien (Sekundarstufe II)	Total				1521	74	20.6	57	10
Handelsmittelschule (HMS)	Total				19	1	19.0	53	39
Fachmittelschule (FMS inkl. FMP und FMSoz)	Total				165	8	20.6	89	0
Untergymnasien (Sekundarstufe I)	Total				178	8	22.3	45	8
Total Kt. Schwyz					1883	91		59	10

Schwerpunktfächer an den Gymnasien 2011/12

Gemäss dem Maturitätsanerkennungsreglement (MAR) besteht die Ausbildung für Schülerinnen und Schüler aus je sieben Grundlagen- sowie einem individuell gewählten Schwerpunkt- und Ergänzungsfach. Mit Ausnahme der Stiftschule Einsiedeln, wo Latein ein Grundlagenfach darstellt, führen alle Gymnasien Englisch im Grundlagenfach. Eine Sprache, die als Grundlagenfach unterrichtet wird, kann nicht als Schwerpunktfach gewählt werden.

Nachstehend ist die Anzahl der von den Schülerinnen und Schülern gewählten Schwerpunktfachgebiete aufgeführt. Sie werden grösstenteils ab dem zweiten Ausbildungsjahr unterrichtet; je nach Grösse der Schule ist die Angebotspalette der Schwerpunktfächer unterschiedlich.



1	Naturwissenschaften		360
	- Physik und Anwendungen der Mathematik	212	
	- Biologie und Chemie	148	
2	Moderne Sprachen - Spanisch - Englisch - Italienisch		349
3	Wirtschaft und Recht		244
4	Musischer Bereich		117
	- Bildnerisches Gestalten	56	
	- Musik	61	
5	Alte Sprachen		66
	- Latein	49	
	- Griechisch	17	
6	Philosophie/Pädagogik/Psychologie		12
	Total		1148

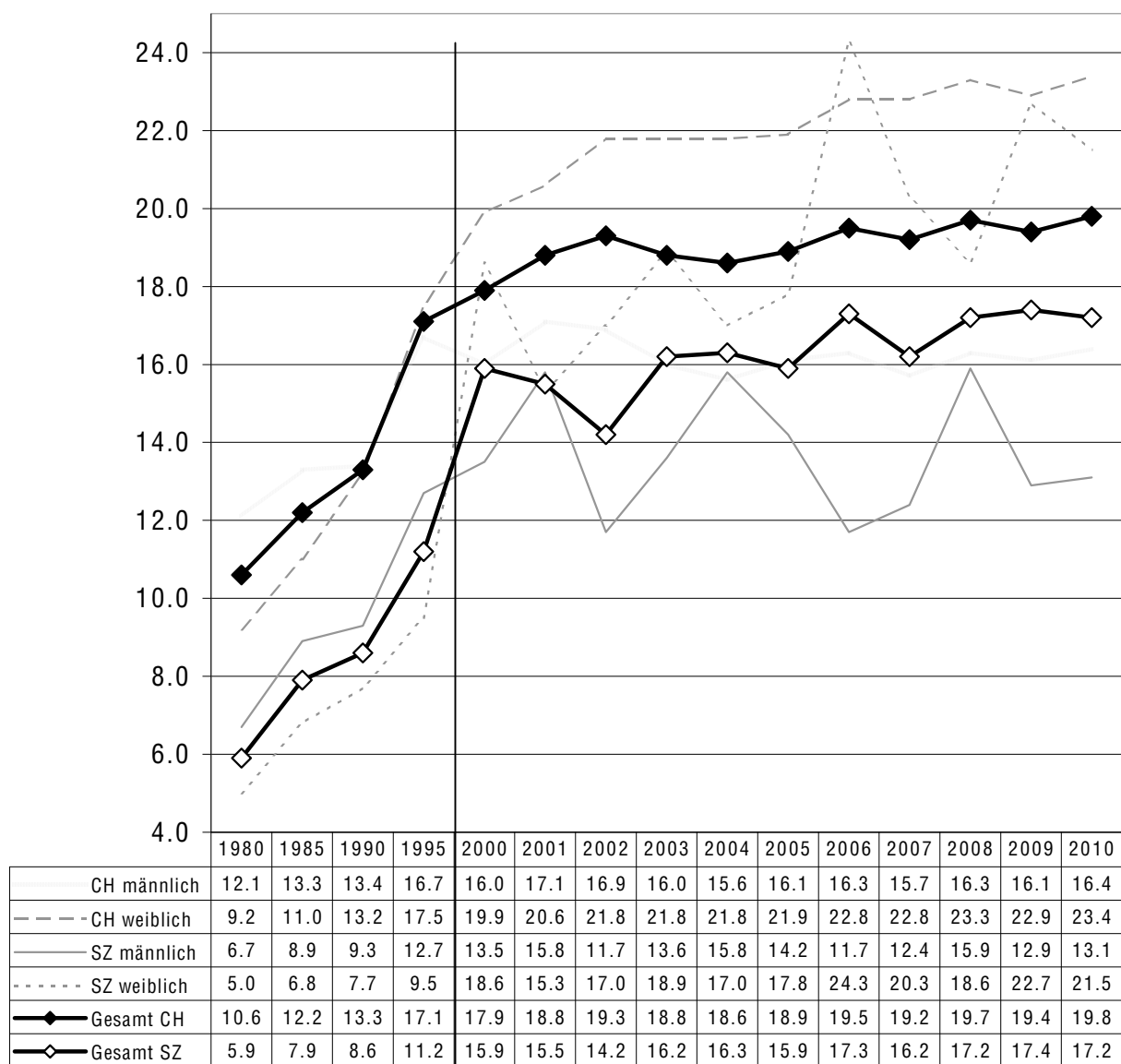
Gymnasiale Maturitätsquote 2010

Gymnasiale Maturitätsquote gemäss Bundesamt für Statistik

Die Prozentzahl entsteht aus dem Vergleich der erteilten gymnasiale Maturitäten mit der 19-jährigen ständigen Wohnbevölkerung.

Gesamtschweizerisch beträgt die gymnasiale Maturitätsquote 19.8 % (Frauen 23.4 % / Männer 16.4 %). Jene des Kantons Schwyz beträgt 17.2 % (Frauen 21.5 % / Männer 13.1 %).

Die Zahlen des Jahres 2011 sind noch nicht veröffentlicht.

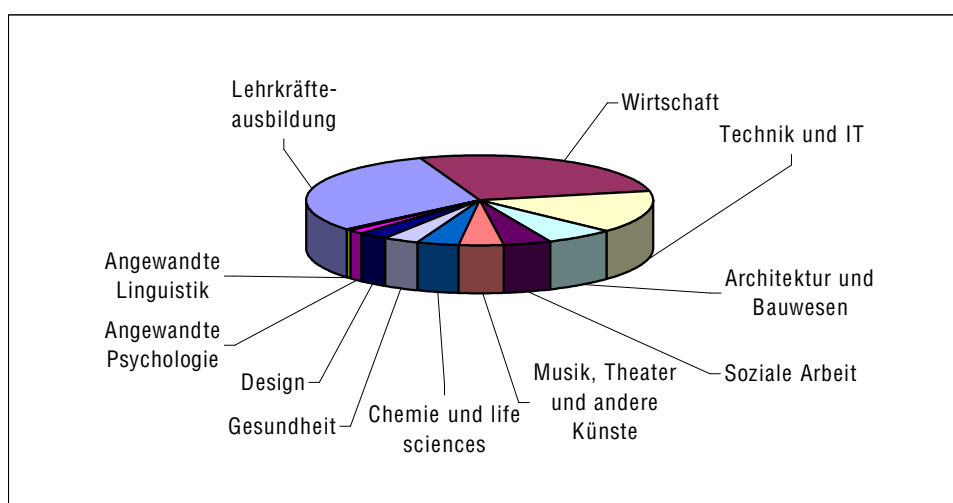


Studierende an Fachhochschulen 2010/2011 (aus dem Kanton Schwyz)

Stichtag 15. Oktober 2010

nach Fachrichtung

		%
Lehrkräfteausbildung	336	31
Wirtschaft	299	27
Technik und IT	168	15
Architektur und Bauwesen	68	6
Soziale Arbeit	49	5
Musik, Theater und andere Künste	48	4
Chemie und life sciences	41	4
Gesundheit	37	3
Design	31	3
Angewandte Psychologie	14	1
Angewandte Linguistik	7	1
Land- und Forstwirtschaft	<5	0
Andere (z.B. Sport)	<5	0
Total	1100	100



Studierende nach Studienstufen und Geschlecht

		%	w	m
		%	%	%
Bachelor	843	76.6	51.8	48.2
Master	129	11.7	65.9	34.1
Diplom	15	1.4	46.7	53.3
Weiterbildung	113	10.3	30.1	69.9
Total Studierende	1100	100	51.2	48.8

Studierende an Fachhochschulen (FH)

Fortsetzung

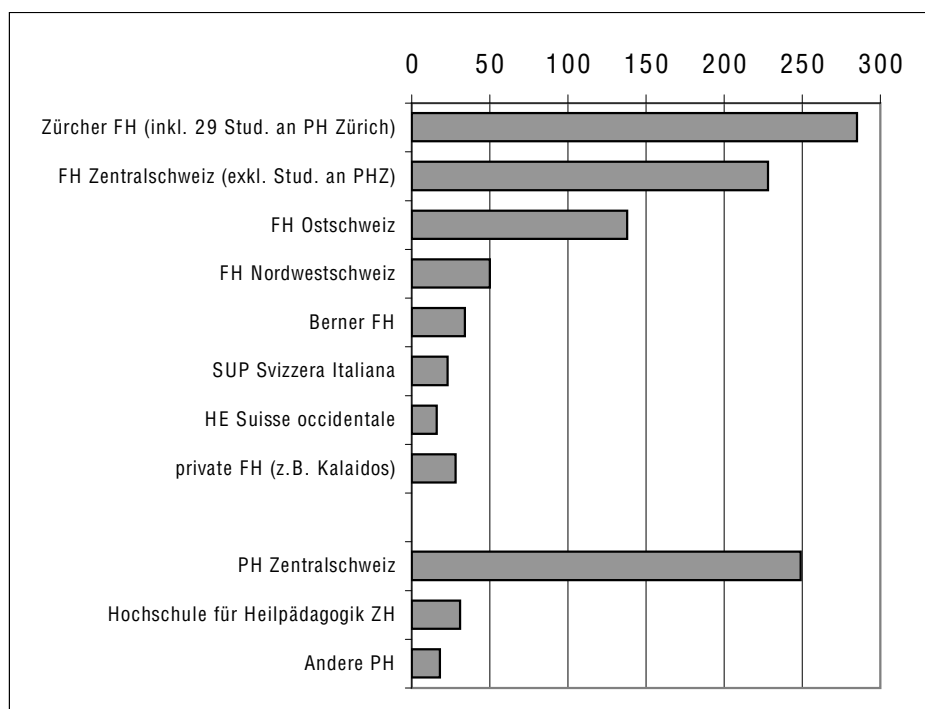
Studierende an Fachhochschulen 2010/2011

(aus dem Kanton Schwyz)

Stichtag 15. Oktober 2010

nach Studienort

		%
Zürcher FH (inkl. 29 Stud. an PH Zürich)	285	26
FH Zentralschweiz (exkl. Stud. an PHZ)	228	21
FH Ostschweiz	138	12
FH Nordwestschweiz	50	5
Berner FH	34	3
SUP Svizzera Italiana	23	2
HE Suisse occidentale	16	1
private FH (z.B. Kalaidos)	28	2
PH Zentralschweiz	249	23
Hochschule für Heilpädagogik ZH	31	3
Andere PH	18	2
Total	1100	100

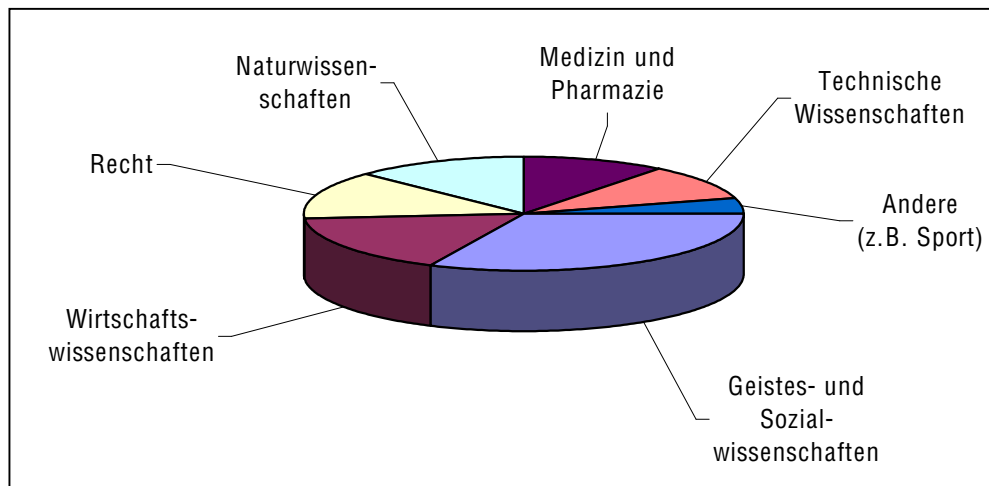


Studierende an Universitäten/ETH 2010/2011 (aus dem Kanton Schwyz)

Stichtag 15. Oktober 2010

nach Fachrichtung

		%
Geistes- und Sozialwissenschaften	464	32
Wirtschaftswissenschaften	240	17
Recht	198	14
Naturwissenschaften	185	13
Medizin und Pharmazie	152	10
Technische Wissenschaften	146	10
Andere (z.B. Sport)	65	4
Total Studierende	1450	100



Studierende nach Studienstufen und Geschlecht

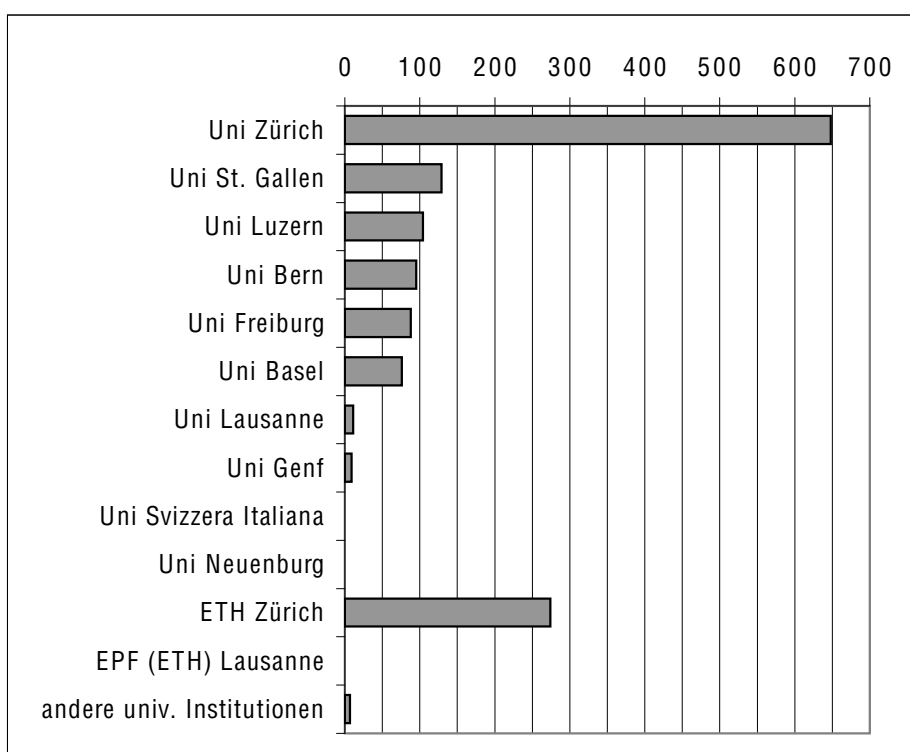
	%		w	m
			%	%
Bachelor	879	60.6	48.4	51.6
Master	266	18.4	43.6	56.4
Lizenziat / Diplom	158	10.9	53.2	46.8
Doktoratsstudium	128	8.8	40.6	59.4
Weiterbildung	19	1.3	57.9	42.1
Total Studierende	1450	100	47.5	52.5

Studierende an Universitäten/ETH 2010/2011 (aus dem Kanton Schwyz)

Stichtag 15. Oktober 2010

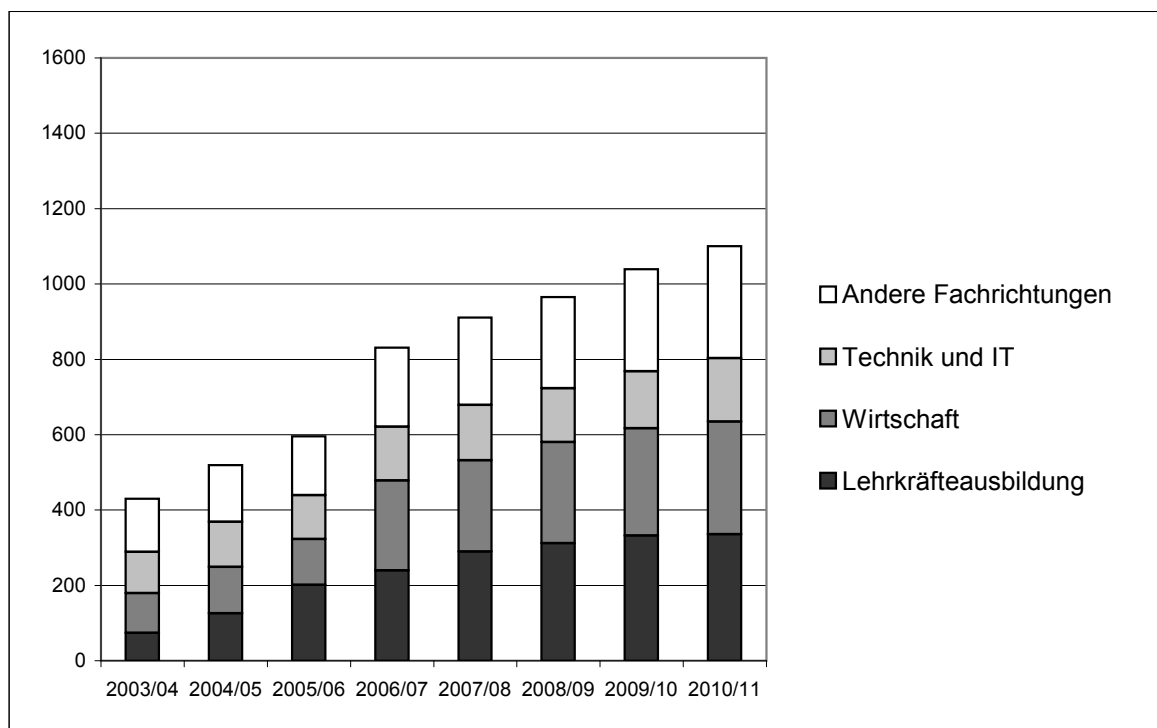
nach Studienort

		%
Uni Zürich	648	45
Uni St. Gallen	129	9
Uni Luzern	104	7
Uni Bern	95	7
Uni Freiburg	88	6
Uni Basel	76	5
Uni Lausanne	11	1
Uni Genf	9	1
Uni Svizzera Italiana	<5	0
Uni Neuenburg	<5	0
ETH Zürich	274	19
EPF (ETH) Lausanne	<5	0
andere univ. Institutionen	7	0
Total	1450	100

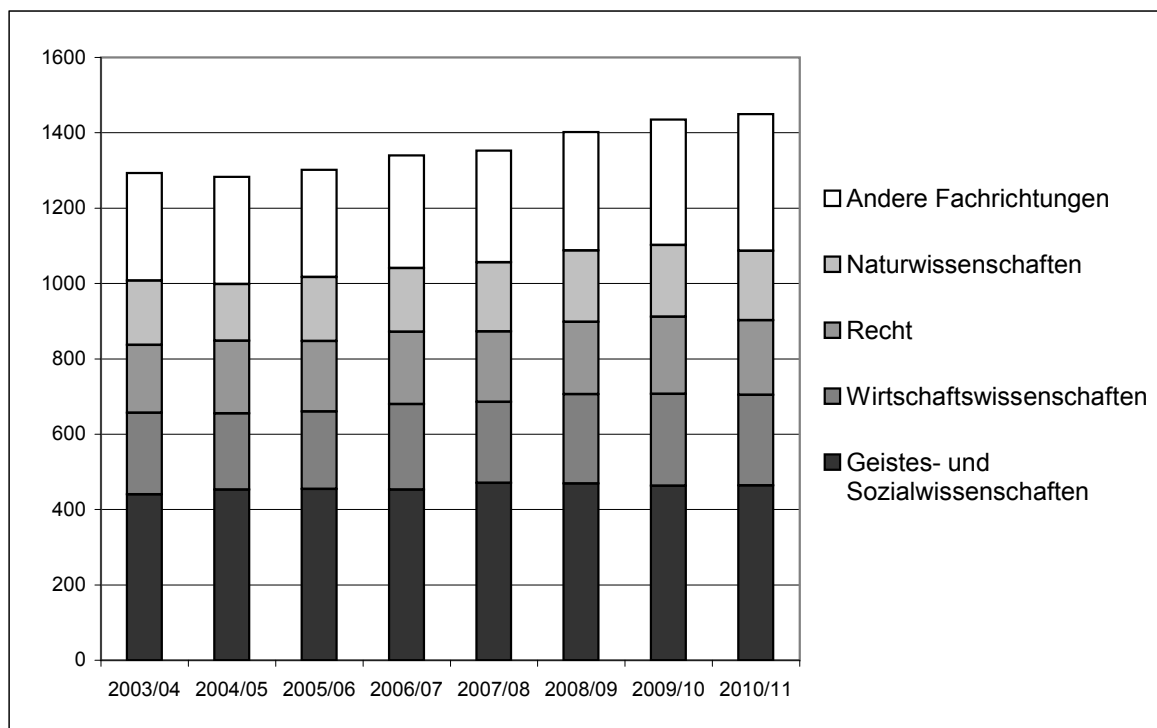


Entwicklung der Studierenden der Tertiärstufe

Studierende aus dem Kanton Schwyz an Fachhochschulen



Studierende aus dem Kanton Schwyz an Universitäten/ETH



Abkürzungen

BMS	Berufsmittelschule
CH	Schweiz
EK	Einführungsklassen
FH	Fachhochschule
FMP	Fachmaturität Pädagogik
FMSoz	Fachmaturität Soziales
FMS	Fachmittelschule
Gym	Gymnasium (Mittelschule)
HMS	Handelsmittelschule
HZ	Heilpädagogisches Zentrum
IF	Integrative Förderung
IK	Integrationsklassen (Einstiegsklassen für Fremdsprachige)
IS	Integrierte Sonderschulung
KBA	Kombiniertes Brückenangebot
KBL	Kaufmännische Berufsschule Lachen
KBS	Kaufmännische Berufsschule Schwyz
BBZG	Berufsbildungszentrum Goldau
BBZP	Berufsbildungszentrum Pfäffikon
KG	Kindergarten
KK	Kleinklassen
KKS	Kantonsschule Kollegium Schwyz
KI-Gr	Klassengrösse (Schüler pro Klasse)
KSA	Kantonsschule Auserschwyz
Kt	Kanton
ORST / OS	Orientierungsschule (veraltete Bezeichnung; heute: Sekundarstufe I / Sek I)
PS	Primarstufe
Real	Realschule
SBA	Schulisches Brückenangebot
Sek I	Sekundarstufe I (7. bis 9. Schuljahr)
Sek II	Sekundarstufe II (Gymnasien, Berufsschulen, Brückenangebote)
Sek	Sekundarschule
SJ	Schuljahr
SHS	Sprachheilschule
Stammklasse A	Stammklassen der Sekundarstufe I mit höheren Ansprüchen (Sekundarschule)
Stammklasse B	Stammklassen der Sekundarstufe I mit mittleren Ansprüchen (Realschule)
Stammklasse C	Stammklassen der Sekundarstufe I mit Grundansprüchen (Werkschule)
SZ	Schwyz
UG	Untergymnasium (7./8. Schuljahr)
WS	Werkschule

Ergänzende Bemerkungen

Angaben zu den Lehrpersonen werden in der Lehrpersonenstatistik veröffentlicht.
Für weitere Informationen nutzen Sie die Homepage des Kantons Schwyz oder den
Zentralschweizerischen Bildungsserver ZEBIS.

www.sz.ch Kantonale Homepage / Privatpersonen > Bildung, Schulen, Sport > Volksschulen
> Publikationen > Statistiken

Version vom 27. Juni 2012 / Hans-Peter Bertin

Die Zahlen dieser Schulstatistik basieren auf der kantonalen Erhebung (Stichtag: 2. September 2011) und der gleichzeitig von den Schulträgern eingereichten Übersicht über die Bildungsabteilungen.

Angaben zu den Lehrpersonen werden in der Lehrpersonenstatistik veröffentlicht.

Frühere Ausgaben der Schulstatistik finden Sie auf unserer Homepage unter:

www.sz.ch Kantonale Homepage / Privatpersonen > Bildung, Schulen, Sport
> Volksschulen > Publikationen > Statistiken

Statistische Daten zu weiteren Bereichen des Kantons Schwyz finden Sie auf unserer Homepage unter:

www.sz.ch Kantonale Homepage / Unternehmen > Wirtschaft, Regionalpolitik, Statistik
> Wirtschaftsdaten / Statistik > Wirtschaftsdaten Kanton

Weitere statistische Daten finden Sie auf der Homepage des Bundesamtes für Statistik unter:

www.bfs.admin.ch

Anfragen, Rückmeldungen, Wünsche und Anregungen nehmen wir gerne entgegen.

Herausgeber: Bildungsdepartement des Kantons Schwyz
Kollegiumstrasse 28
Postfach 2191
6431 Schwyz
avs@sz.ch

Sachbearbeitung Bildungsstatistik:	Hans-Peter Bertin	Margret Michel
	Tel. 041 819 19 64	Tel. 041 819 19 11
	hans-peter.bertin@sz.ch	margret.michel@sz.ch

Vorsteher Amt für Volksschulen und Sport: Urs Bucher
Tel. 041 819 19 11
urs.bucher@sz.ch

Vorsteher Amt für Berufsbildung: Richard Hensel
Tel. 041 819 19 25
richard.hensel@sz.ch

Vorsteher Amt für Mittel- und Hochschulen: Kuno Blum
Tel. 041 819 19 06
kuno.blum@sz.ch